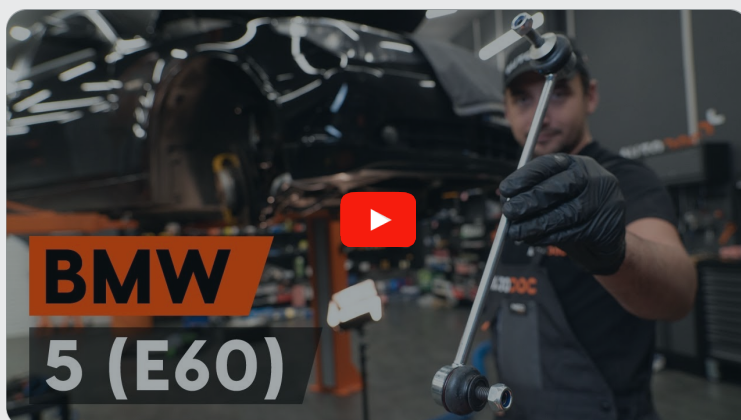




Como mudar tirante da
barra estabilizadora da
parte dianteira em **BMW**
E60 - guia de
substituição

TUTORIAL EM VÍDEO



Importante!

Este procedimento de substituição pode ser usado para:

BMW 5 Sedan (E60) 520i 2.2, BMW 5 Sedan (E60) 530i 3.0, BMW 5 Sedan (E60) 530d 3.0, BMW 5 Sedan (E60) 525i 2.5, BMW 5 Sedan (E60) 545i 4.4, BMW 5 Touring (E61) 525i 2.5, BMW 5 Touring (E61) 545i 4.4, BMW 5 Touring (E61) 530d 3.0, BMW 5 Sedan (E60) 525d 2.5, BMW 5 Touring (E61) 525d 2.5, BMW 5 Sedan (E60) M5, BMW 5 Sedan (E60) 535d 3.0, BMW 5 Touring (E61) 535d 3.0, BMW 5 Touring (E61) 530i 3.0, BMW 5 Sedan (E60) 523i 2.5, (+ 15)

Os passos podem variar ligeiramente dependendo do design do automóvel.

**SUBSTITUIÇÃO: TIRANTE DA BARRA ESTABILIZADORA
– BMW E60. LISTA DAS FERRAMENTAS DE QUE IRÁ
NECESSITAR:**



- Escova de Arame
- Spray WD-40
- Produto de limpeza para travões
- Massa de cobre
- Chave de caixa n.º 16
- Soquete de impacto para roda nº 17
- Chave de catraca
- Chave dinamométrica
- Calço de roda

COMPRAR FERRAMENTAS

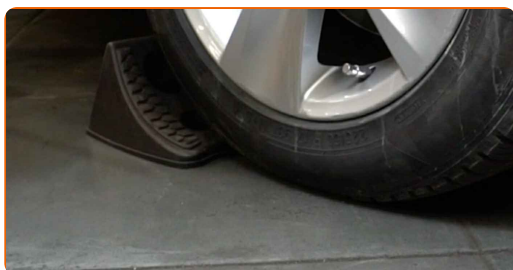
Substituição: tirante da barra estabilizadora – BMW E60. AUTODOC recomenda:

- Substitua as conexões do estabilizador no BMW E60 em pares.
- O procedimento de substituição é idêntico para ambas as conexões dos estabilizadores no mesmo eixo.
- Por favor, tenha em atenção: todos os trabalhos no automóvel – BMW E60 – devem ser efetuados com o motor desligado.

EFETUAR A SUBSTITUIÇÃO, NA SEGUINTE ORDEM:

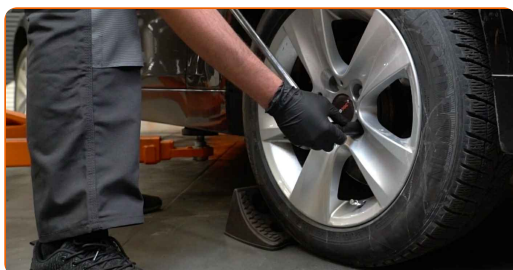
1

Fixe as rodas com os calços.



2

Solte os parafusos de montagem das rodas. Use o soquete de impacto para roda #17.



3

Elevar a parte dianteira do carro e fixar em suportes.



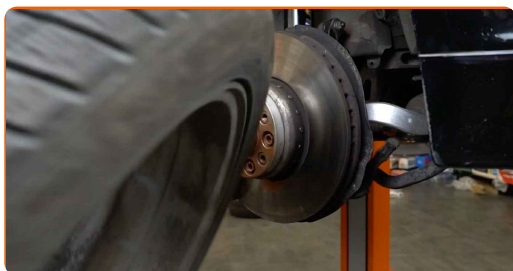
4 Desaperte os parafusos da roda.



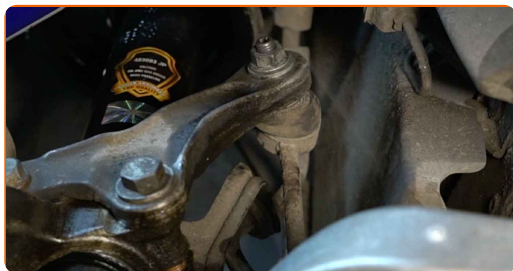
Substituição: tirante da barra estabilizadora – BMW E60. Conselho:

- Para evitar uma lesão, segure a roda ao desapertar os parafusos.

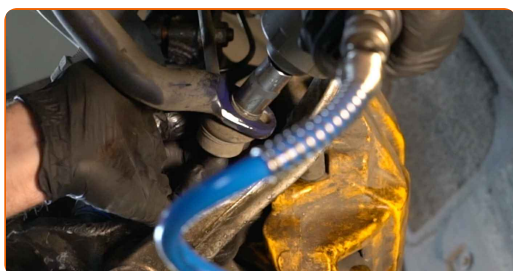
5 Retire a roda.



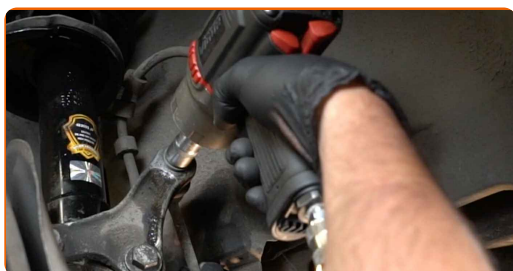
6 Limpe os elementos de fixação de conexão do estabilizador. Use uma escova metálica. Use spray WD-40.



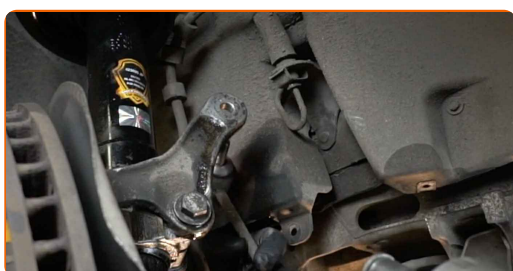
7 Desaparafuse o fixador que conecta a bieleta da barra estabilizadora à barra estabilizadora. Use uma chave soquete nº 16. Use uma chave de catraca.



- 8** Desparafuse o fixador que conecta a bieleta da barra estabilizadora à coluna do amortecedor. Use uma chave soquete nº 16. Use uma chave de catraca.



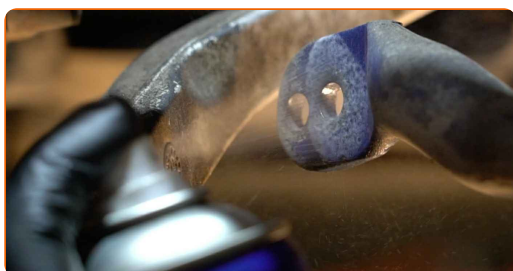
- 9** Remova a barra estabilizadora.



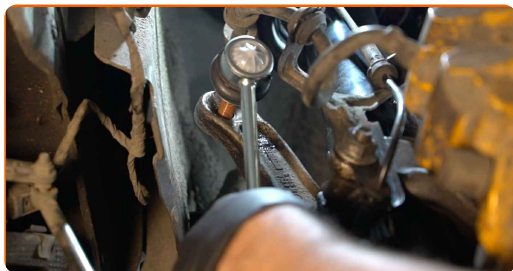
Substituição: tirante da barra estabilizadora – BMW E60. Os especialistas da AUTODOC recomendam:

- Examine os tampões da barra estabilizadora. Substitua-as se necessário.

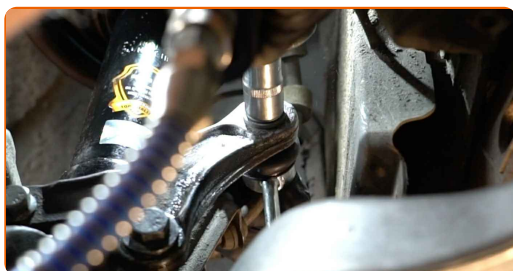
- 10** Limpe os assentos de montagem do tirante da barra estabilizadora. Use uma escova metálica. Use spray WD-40.



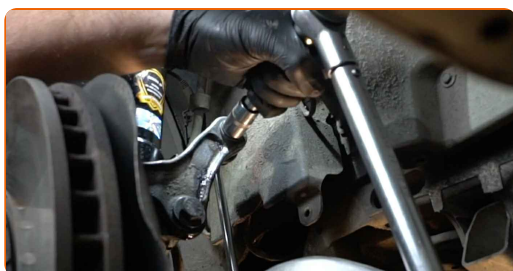
11 Instale o terminal do estabilizador transversal.



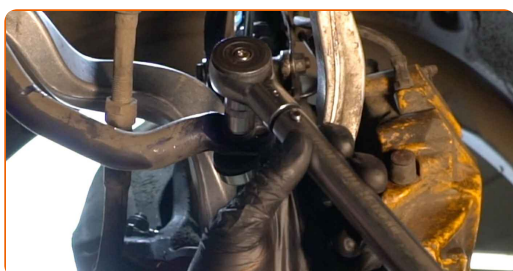
12 Aperte o fixador da bieleta da barra estabilizadora. Use uma chave soquete nº 16. Use uma chave de catraca.



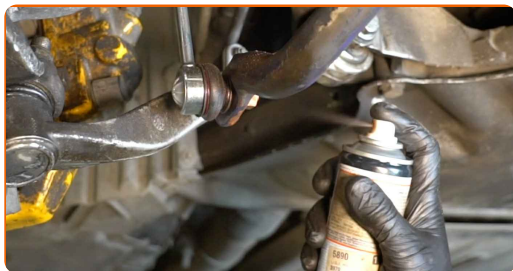
13 Desaparafuse o fixador que conecta bieleta da barra estabilizadora à barra estabilizadora. Use uma chave soquete nº 16. Use uma chave de torque. Aperte-o para o torque de 65 Nm.



14 Aperte o fixador que conecta a bieleta da barra estabilizadora à barra estabilizadora. Use uma chave soquete nº 16. Use uma chave de torque. Aperte-o para o torque de 65 Nm.



15 Trate todas as juntas de conexão do estabilizador. Use massa de cobre.



16 Trate a superfície onde o disco de travão entra em contacto com o aro da roda. Use massa de cobre.



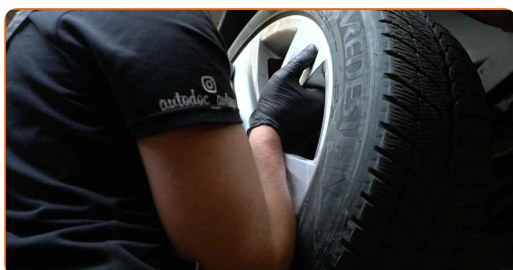
17 Limpe a superfície do disco de travão. Utilize um produto de limpeza para travões.



AUTODOC recomenda:

- Substituição: tirante da barra estabilizadora – BMW E60. Depois de aplicar o spray, espere alguns minutos.

18 Instale a roda.



Substituição: tirante da barra estabilizadora – BMW E60. Conselho da AUTODOC:

- Para evitar lesões, segure a roda quando apertar os parafusos de fixação.

19

Aperte os parafusos da roda. Use o soquete de impacto para roda #17.



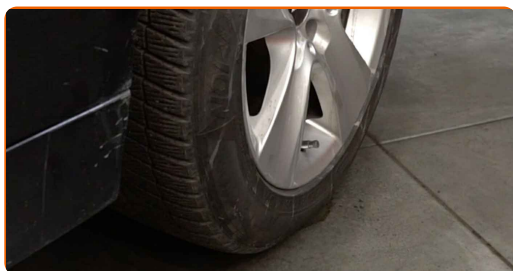
20

Baixar o carro e trabalhar em ordem transversal, apertar os parafusos das rodas. Use o soquete de impacto para roda #17. Use uma chave de torque. Aperte-o para o torque de 120 Nm.



21

Retire os macacos e calços.



MUITO BEM! 

VER MAIS TUTORIAIS

AUTODOC – ALTA QUALIDADE E PEÇAS DE AUTOMÓVEIS A PREÇOS ACESSÍVEIS ONLINE

APLICATIVO MÓVEL AUTODOC: AGARRE ÓTIMAS OFERTAS E FAÇA COMPRAS CONVENIENTEMENTE



+ AUTODOC

GET IT ON
Google Play

Download on the
App Store

Download

UMA ENORME SELEÇÃO DE PEÇAS DE REPOSIÇÃO PARA O SEU AUTOMÓVEL

COMPRE PEÇAS DE REPOSIÇÃO PARA BMW

TIRANTE DA BARRA ESTABILIZADORA: UMA AMPLA SELEÇÃO

ESCOLHA AUTO PEÇAS PARA BMW E60

**TIRANTE DA BARRA ESTABILIZADORA PARA BMW:
COMPRE AGORA**

**TIRANTE DA BARRA ESTABILIZADORA PARA BMW E60: AS
MELHORES PROMOÇÕES & OFERTAS**

ⓘ DISCLAIMER (ISENÇÃO DE RESPONSABILIDADE):

O documento contém apenas recomendações gerais que podem ser úteis para os Senhores quando procederem a trabalhos de reparação ou substituição. AUTODOC não se responsabiliza por qualquer perda, lesão, danificação de propriedade que ocorre durante o processo de reparação ou substituição devido a utilização incorreta ou interpretação errada da informação fornecida.

AUTODOC não se responsabiliza por qualquer possível erro ou falta de clareza contidos neste guia. A informação fornecida destina-se exclusivamente a fins de informação e não pode substituir as instruções de especialista.

AUTODOC não se responsabiliza pelo uso incorreto ou perigoso de equipamento, ferramentas e peças de automóvel. AUTODOC recomenda fortemente usar do máximo cuidado e observar as regras de segurança quando proceder a trabalhos de reparação ou substituição. Lembramos: o uso de peças de automóvel de qualidade inferior não garante o nível apropriado de segurança no trânsito.

© Copyright 2023 – Todos os conteúdos deste site, especialmente textos, fotografias e gráficos, estão sob a proteção do copyright. AUTODOC SE reserva todos os direitos, incluindo os direitos de reprodução, publicação, edição e tradução.