



Como mudar filtro  
habitáculo em **Audi A3**  
**8L1** - guia de substituição

## TUTORIAL EM VÍDEO



### **Importante!**

Este procedimento de substituição pode ser usado para:

AUDI A3 Hatchback (8L1) 1.6, AUDI A3 Hatchback (8L1) 1.8 T, AUDI A3 Hatchback (8L1) 1.9 TDI, AUDI TT Coupe (8N3) 1.8 T, AUDI TT Coupe (8N3) 1.8 T quattro, AUDI A3 Hatchback (8L1) 1.8 T quattro, AUDI A3 Hatchback (8L1) S3 quattro, AUDI TT Roadster (8N9) 1.8 T, AUDI TT Roadster (8N9) 1.8 T quattro, AUDI A3 Hatchback (8L1) 1.9 TDI quattro

---

Os passos podem variar ligeiramente dependendo do design do automóvel.

## SUBSTITUIÇÃO: FILTRO DO HABITÁCULO – AUDI A3 8L1. FERRAMENTAS QUE NECESSITA:



- Chave De Fenda Plana

- Cobertura para guarda-lamas

**COMPRAR FERRAMENTAS**

Substituição: filtro do habitáculo – Audi A3 8L1. Os especialistas da AUTODOC recomendam:

- Substitua o filtro de ar do habitáculo pelo menos uma vez a cada seis meses, na estações da Primavera e de Outono.
- Siga os termos, as recomendações e as exigências da operação da peça fornecida pelo fabricante.
- Se o fluxo de ar para o habitáculo for drasticamente reduzido, substitua o filtro antes de uma manutenção programada.
- Por favor, tenha em atenção: todos os trabalhos no automóvel – Audi A3 8L1 – devem ser efetuados com o motor desligado.

**EFETUAR A SUBSTITUIÇÃO, NA SEGUINTE ORDEM:**

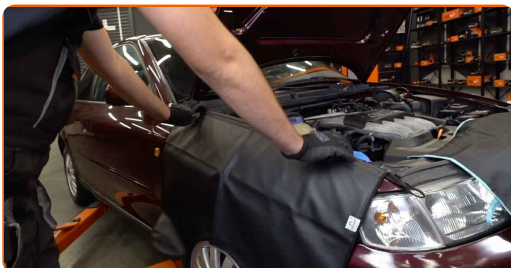
1

Abra o capô.



2

Use uma cobertura de proteção para prevenir a danificação da pintura e das peças plásticas do automóvel.



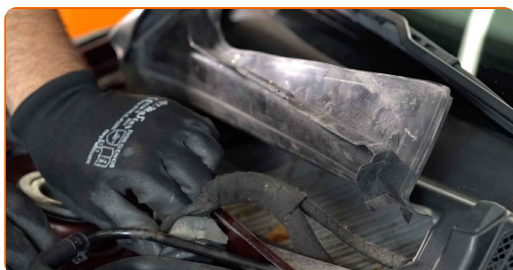
**3** Remova a vedação superior do escudo térmico.



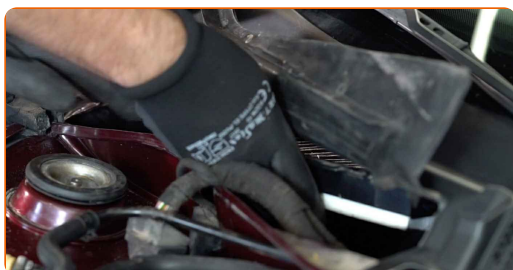
**4** Levante o isolamento à prova de água.



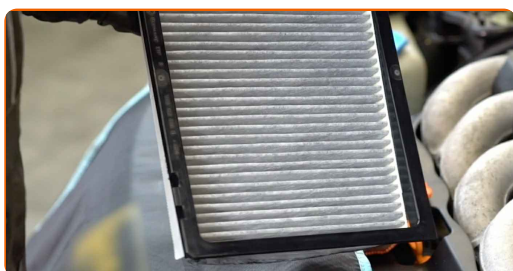
**5** Desconecte o feixe de cabos do anteparo do motor e retire os cabos.



**6** Retire o filtro de habitáculo.



**7** Remova a caixa do filtro de ar do habitáculo.



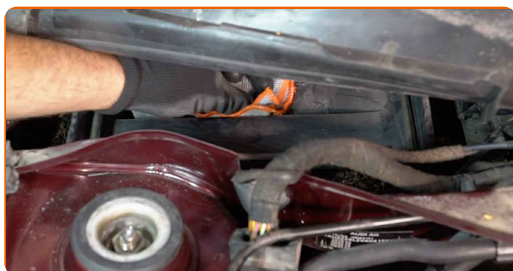
- 8** Insira um novo elemento de filtro na caixa do filtro. Certifique-se de que a borda do filtro encaixa-se perfeitamente na caixa.



**AUTODOC recomenda:**

- Substituição: filtro do habitáculo – Audi A3 8L1. Certifique-se de que posiciona correctamente o elemento filtrante. Evite o desalinhamento.

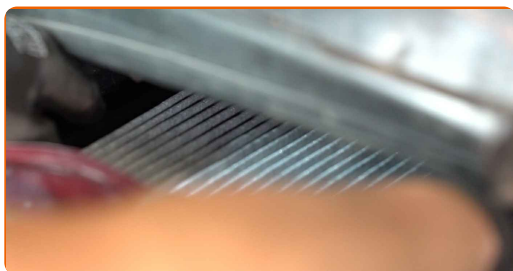
- 9** Limpe o compartimento do filtro do habitáculo e a tampa.



**Substituição: filtro do habitáculo – Audi A3 8L1. Conselho de especialistas da AUTODOC:**

- Remova qualquer detrito da caixa de filtro do habitáculo cuidadosamente para impedir a contaminação da conduta de ventilação.
- Não tente limpar e reutilizar o filtro - afetará a qualidade de limpeza de ar dentro o carro.

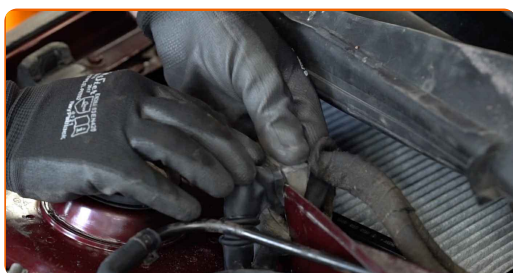
**10** Instale o filtro do habitáculo no seu assento de montagem.



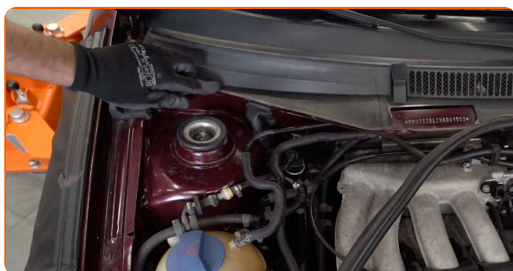
**AUTODOC recomenda:**

- Audi A3 8L1 – É muito importante utilizar apenas filtros de elevada qualidade.

**11** Conecte o feixe de cabos ao anteparo do motor e aperte-o.



**12** Baixe o isolamento à prova de água.



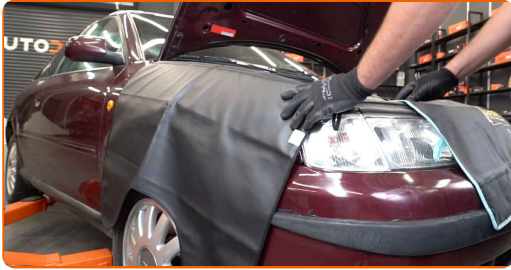
**13** Instale a vedação superior no escudo térmico.





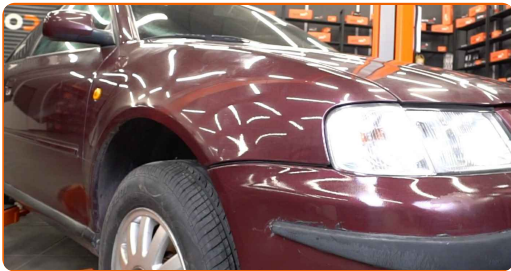
14

Remova a proteção do guarda-lamas.



15

Feche o capô.



**MUITO BEM!** 

**VER MAIS TUTORIAIS**



## **AUTODOC – ALTA QUALIDADE E PEÇAS DE AUTOMÓVEIS A PREÇOS ACESSÍVEIS ONLINE**

**APLICATIVO MÓVEL AUTODOC: AGARRE ÓTIMAS OFERTAS E FAÇA COMPRAS CONVENIENTEMENTE**



**+ AUTODOC**

GET IT ON  
**Google Play**

Download on the  
**App Store**

**Download**

**UMA ENORME SELEÇÃO DE PEÇAS DE REPOSIÇÃO PARA O SEU AUTOMÓVEL**

**COMPRE PEÇAS DE REPOSIÇÃO PARA AUDI**

**FILTRO DO HABITÁCULO: UMA AMPLA SELEÇÃO**

**ESCOLHA AUTO PEÇAS PARA AUDI A3 8L1**

**FILTRO DO HABITÁCULO PARA AUDI: COMPRE AGORA**

**FILTRO DO HABITÁCULO PARA AUDI A3 8L1: AS MELHORES  
PROMOÇÕES & OFERTAS**

## **ⓘ DISCLAIMER (ISENÇÃO DE RESPONSABILIDADE):**

O documento contém apenas recomendações gerais que podem ser úteis para os Senhores quando procederem a trabalhos de reparação ou substituição. AUTODOC não se responsabiliza por qualquer perda, lesão, danificação de propriedade que ocorre durante o processo de reparação ou substituição devido a utilização incorreta ou interpretação errada da informação fornecida.

AUTODOC não se responsabiliza por qualquer possível erro ou falta de clareza contidos neste guia. A informação fornecida destina-se exclusivamente a fins de informação e não pode substituir as instruções de especialista.

AUTODOC não se responsabiliza pelo uso incorreto ou perigoso de equipamento, ferramentas e peças de automóvel. AUTODOC recomenda fortemente usar do máximo cuidado e observar as regras de segurança quando proceder a trabalhos de reparação ou substituição. Lembramos: o uso de peças de automóvel de qualidade inferior não garante o nível apropriado de segurança no trânsito.

© Copyright 2023 – Todos os conteúdos deste site, especialmente textos, fotografias e gráficos, estão sob a proteção do copyright. AUTODOC SE reserva todos os direitos, incluindo os direitos de reprodução, publicação, edição e tradução.