



Como mudar cabeçotes
do amortecedores da
parte traseira em **Audi**
A3 8L1 - guia de
substituição

TUTORIAL EM VÍDEO



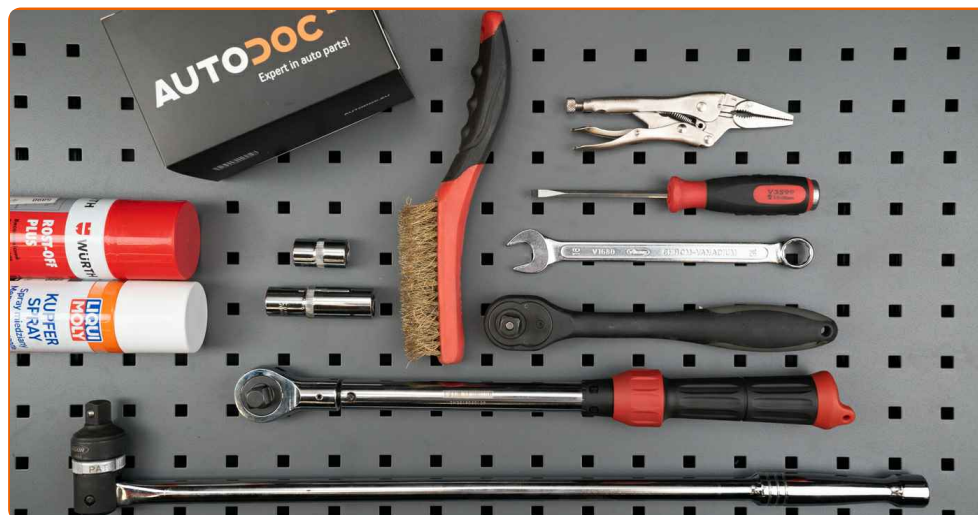
Importante!

Este procedimento de substituição pode ser usado para:

AUDI A3 Hatchback (8L1) 1.6, AUDI A3 Hatchback (8L1) 1.8, AUDI A3 Hatchback (8L1) 1.8 T, AUDI A3 Hatchback (8L1) 1.9 TDI, AUDI A1 Hatchback (8X1, 8XK) 1.4 TFSI, AUDI A1 Hatchback (8X1, 8XK) 1.6 TDI, AUDI A1 Hatchback (8X1, 8XK) 2.0 TDI, AUDI TT Coupe (8N3) 1.8 T, AUDI TT Coupe (8N3) 1.8 T quattro, AUDI A3 Hatchback (8L1) 1.8 T quattro, AUDI A3 Hatchback (8L1) S3 quattro, AUDI TT Roadster (8N9) 1.8 T, AUDI TT Roadster (8N9) 1.8 T quattro, AUDI A1 Sportback (8XA, 8XK) 1.2 TFSI, AUDI A1 Sportback (8XA, 8XK) 1.4 TFSI, (+ 13)

Os passos podem variar ligeiramente dependendo do design do automóvel.

SUBSTITUIÇÃO: CABEÇOTES DO AMORTECEDORES –
AUDI A3 8L1. FERRAMENTAS DE QUE IRÁ NECESSITAR:



- Escova de Arame
- Spray WD-40
- Massa de cobre
- Chave de caixa n.º 16
- Chave Combinada n.º 16
- Chave dinamométrica
- Chave inglesa
- Soquete de impacto para roda n.º 17
- Macaco hidráulico para caixa de transmissão
- Calço de roda

COMPRAR FERRAMENTAS

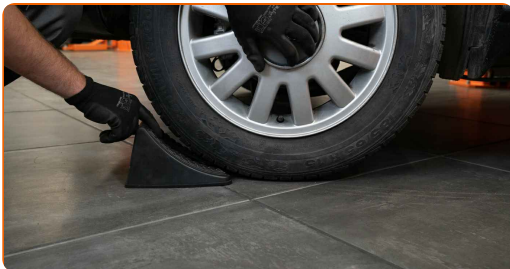
Substituição: cabeçotes do amortecedores – Audi A3 8L1. AUTODOC recomenda:

- Todo o trabalho deve ser feito com o motor parado.
- O procedimento de substituição é idêntico para os suportes do amortecedor direito e esquerdo da suspensão traseira.
- Ambas as colunas de suspensão traseiras devem ser substituídas em simultâneo.
- Certifique-se de substituir todas as porcas e parafusos de bloqueio automático durante a instalação.

SUBSTITUIÇÃO: CABEÇOTES DO AMORTECEDORES – AUDI A3 8L1. SEQUÊNCIA RECOMENDADA DE PASSOS:

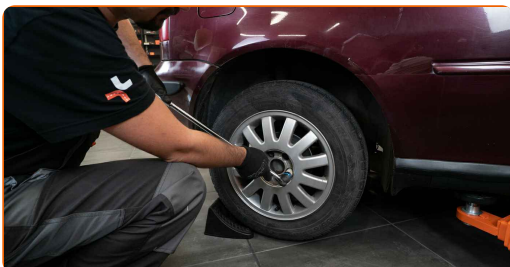
1

Fixe as rodas com os calços.



2

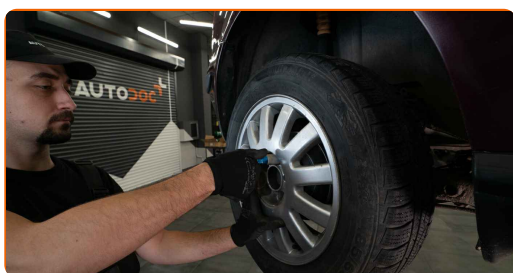
Solte os parafusos de montagem das rodas. Use o soquete de impacto para roda #17.



3 Elevar a parte traseira do carro e fixar em suportes.



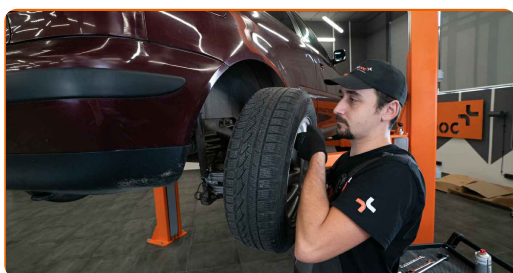
4 Desaperte os parafusos da roda.



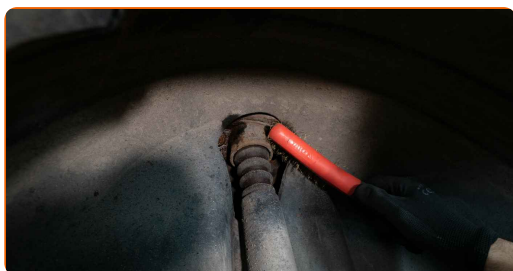
Substituição: cabeçotes do amortecedores – Audi A3 8L1. Conselho:

- Para evitar uma lesão, segure a roda ao desapertar os parafusos.

5 Retire a roda.



6 Limpe os elementos de fixação do amortecedor. Use uma escova metálica. Use spray WD-40.



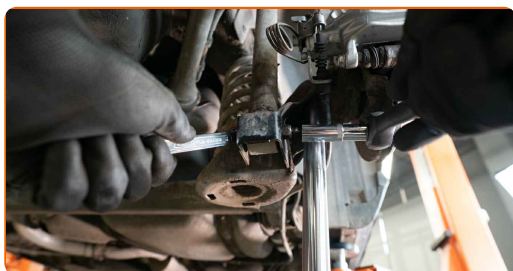
7

Apoie o braço. Use um macaco hidráulico de caixa de transmissão.



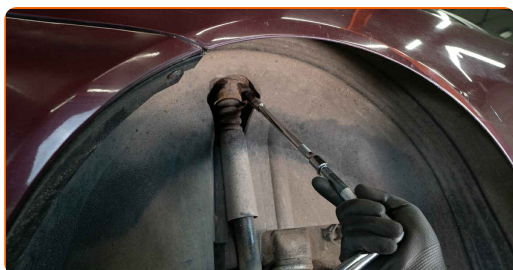
8

Desaperte a fixação inferior do amortecedor. Use uma chave combinada nº 16. Use uma chave soquete nº 16.



9

Desaperte a fixação superior do amortecedor. Use uma chave soquete nº 16.

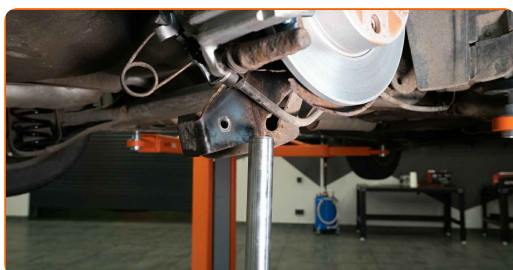


AUTODOC recomenda:

- Importante! Para evitar lesões, segure o amortecedor enquanto desparafusa os parafusos de fixação. Audi A3 8L1

10

Remova o suporte por baixo do braço traseiro.



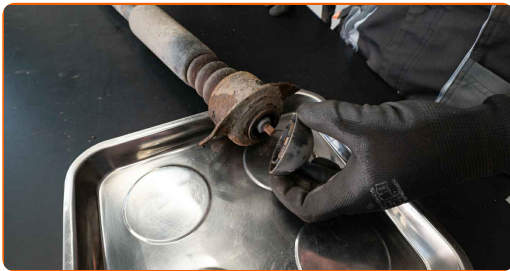
11

Remova o amortecedor.



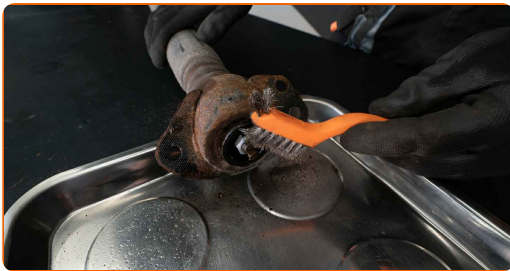
12

Remova a tampa protetora do suporte do amortecedor.



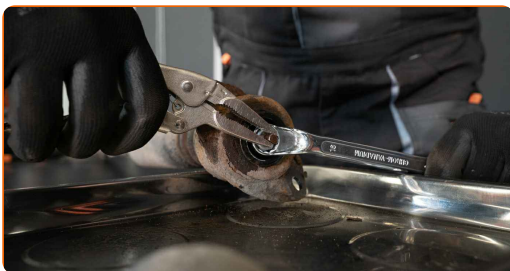
13

Limpe o elemento de fixação de componentes do amortecedor. Use uma escova metálica. Use spray WD-40.



14

Retire a fixação da haste do pistão do amortecedor. Use uma chave combinada nº 16. Use uma chave inglesa.



15

Remova o suporte do amortecedor, a coifa e o batente de encosto do amortecedor.

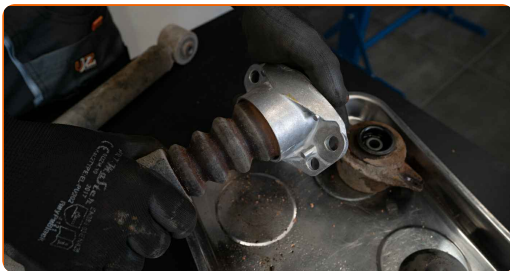


Substituição: cabeçotes do amortecedores – Audi A3 8L1. Os profissionais recomendam:

- Examine com muito cuidado a montagem do amortecedor, a tampa de poeira e o bloqueio de colisão. Substitua-os, se necessário.

16

Instale a coifa e o batente de encosto no amortecedor.



17

Instale o novo apoio do amortecedor.



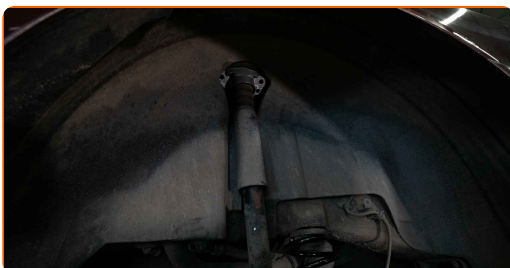
18

Aperte os fixadores de suporte do amortecedor. Use uma chave combinada nº 16. Use uma chave inglesa. Use uma chave de torque. Aperte-o para o torque de 25 Nm.



19

Coloque o amortecedor no arco da roda e fixe-o.



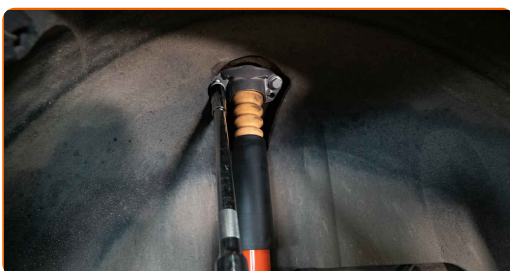
20

Instale o suporte do amortecedor usando o furo central como guia.



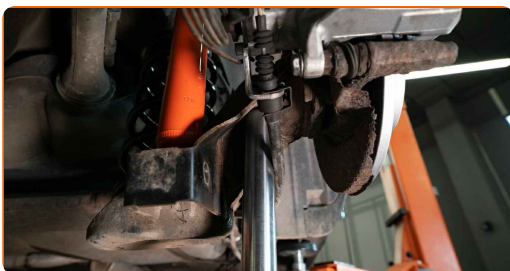
21

Apertar a fixação superior do amortecedor. Importante! Certifique-se de utilizar novos fixadores. Use uma chave soquete nº 16. Use uma chave de torque. Aperte-o para o torque de 30 Nm.+90°



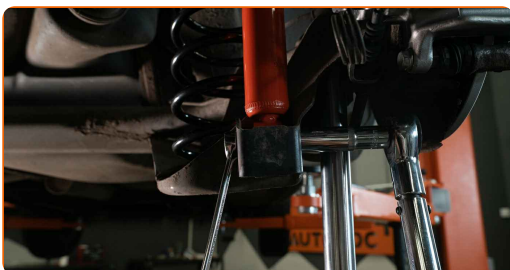
22

Apoie o braço. Use um macaco hidráulico de caixa de transmissão.



23

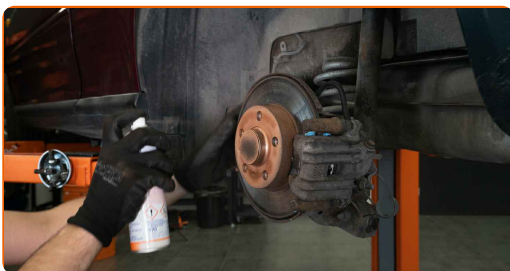
Aperte a fixação inferior do amortecedor. Importante! Certifique-se de utilizar novos fixadores. Use uma chave combinada nº 16. Use uma chave soquete nº 16. Use uma chave de torque. Aperte-o para o torque de 40 Nm.+90°



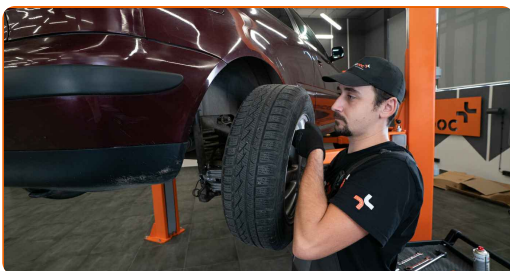
24 Remova o suporte por baixo do braço traseiro.



25 Limpe o local de montagem do aro do pneu. Use uma escova metálica. Trate a superfície de contacto. Use massa de cobre.



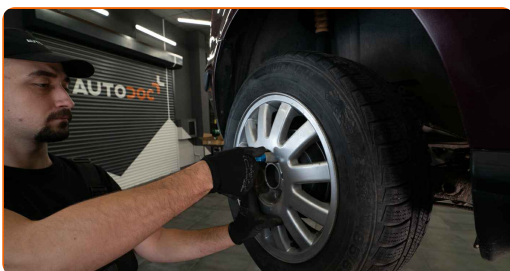
26 Instale a roda.



AUTODOC recomenda:

- Aviso! Para evitar lesões, deve segurar a roda enquanto enrosca os parafusos de fixação do automóvel. Audi A3 8L1

27 Aperte os parafusos da roda. Use o soquete de impacto para roda #17.



- 28 Baixar o carro e trabalhar em ordem transversal, apertar os parafusos das rodas. Use uma chave de torque. Aperte-o para o torque de 120 Nm.



- 29 Retire os macacos e calços.



MUITO BEM! 

VER MAIS TUTORIAIS

AUTODOC – ALTA QUALIDADE E PEÇAS DE AUTOMÓVEIS A PREÇOS ACESSÍVEIS ONLINE

APLICATIVO MÓVEL AUTODOC: AGARRE ÓTIMAS OFERTAS E FAÇA COMPRAS CONVENIENTEMENTE



AUTODOC

GET IT ON
 **Google Play**

Download on the
 **App Store**

Download

UMA ENORME SELEÇÃO DE PEÇAS DE REPOSIÇÃO PARA O SEU AUTOMÓVEL

COMPRA PEÇAS DE REPOSIÇÃO PARA AUDI

CABEÇOTES DO AMORTECEDORES: UMA AMPLA SELEÇÃO

ESCOLHA AUTO PEÇAS PARA AUDI A3 8L1

CABEÇOTES DO AMORTECEDORES PARA AUDI: COMPRE AGORA

CABEÇOTES DO AMORTECEDORES PARA AUDI A3 8L1: AS MELHORES PROMOÇÕES & OFERTAS

ⓘ DISCLAIMER (ISENÇÃO DE RESPONSABILIDADE):

O documento contém apenas recomendações gerais que podem ser úteis para os Senhores quando procederem a trabalhos de reparação ou substituição. AUTODOC não se responsabiliza por qualquer perda, lesão, danificação de propriedade que ocorre durante o processo de reparação ou substituição devido a utilização incorreta ou interpretação errada da informação fornecida.

AUTODOC não se responsabiliza por qualquer possível erro ou falta de clareza contidos neste guia. A informação fornecida destina-se exclusivamente a fins de informação e não pode substituir as instruções de especialista.

AUTODOC não se responsabiliza pelo uso incorreto ou perigoso de equipamento, ferramentas e peças de automóvel. AUTODOC recomenda fortemente usar do máximo cuidado e observar as regras de segurança quando proceder a trabalhos de reparação ou substituição. Lembramos: o uso de peças de automóvel de qualidade inferior não garante o nível apropriado de segurança no trânsito.

© Copyright 2021 – Todos os conteúdos deste site, especialmente textos, fotografias e gráficos, estão sob a proteção do copyright. AUTODOC GmbH reserva todos os direitos, incluindo os direitos de reprodução, publicação, edição e tradução.