



Como mudar  
amortecedores da parte  
traseira em **Audi A3 8L1** -  
guia de substituição

## TUTORIAL EM VÍDEO



### **Importante!**

Este procedimento de substituição pode ser usado para:

AUDI A3 Hatchback (8L1) 1.6, AUDI A3 Hatchback (8L1) 1.8 T, AUDI A3 Hatchback (8L1) 1.9 TDI, AUDI A1 Hatchback (8X1, 8XK) 1.4 TFSI, AUDI A1 Hatchback (8X1, 8XK) 1.6 TDI, AUDI A1 Hatchback (8X1, 8XK) 2.0 TDI, AUDI TT Coupe (8N3) 1.8 T, AUDI A3 Hatchback (8L1) 1.8 T quattro, AUDI A3 Hatchback (8L1) S3 quattro, AUDI TT Roadster (8N9) 1.8 T, AUDI A1 Hatchback (8X1, 8XK) 1.2 TFSI

Os passos podem variar ligeiramente dependendo do design do automóvel.

**SUBSTITUIÇÃO: AMORTECEDOR – AUDI A3 8L1.  
FERRAMENTAS QUE NECESSITA:**



- Escova de Arame
- Spray WD-40
- Massa de cobre
- Chave de caixa n.º 16
- Chave Combinada n.º 16
- Chave dinamométrica
- Chave inglesa
- Soquete de impacto para roda n.º 17
- Macaco hidráulico para caixa de transmissão
- Calço de roda

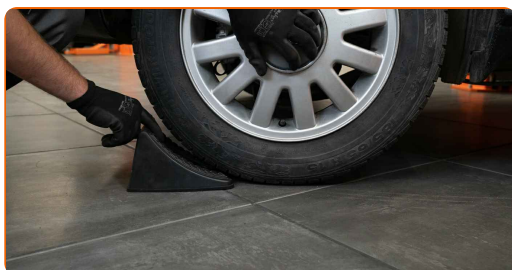
**COMPRAR FERRAMENTAS**

Substituição: amortecedor – Audi A3 8L1. Conselho de especialistas da AUTODOC:

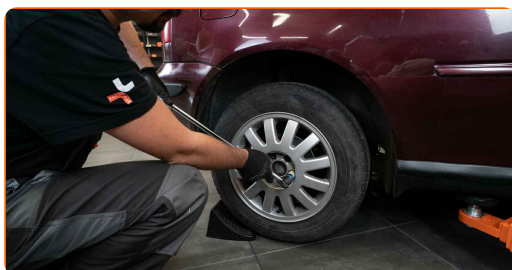
- Ambos os amortecedores da suspensão traseira devem ser substituídos simultaneamente.
- O procedimento de substituição é idêntico para os amortecedores esquerdo e direito da suspensão traseira.
- Todo o trabalho deve ser feito com o motor parado.

**EFETUAR A SUBSTITUIÇÃO, NA SEGUINTE ORDEM:**

**1** Fixe as rodas com os calços.



**2** Solte os parafusos de montagem das rodas. Use o soquete de impacto para roda #17.

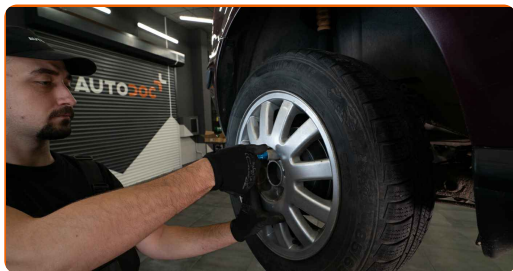


**3** Elevar a parte traseira do carro e fixar em suportes.



4

Desaperte os parafusos da roda.

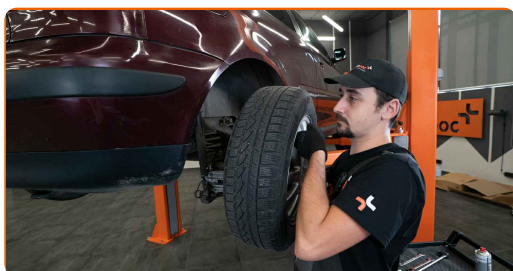


**AUTODOC recomenda:**

- Aviso! Para evitar lesões, deve segurar a roda enquanto desenrosca os parafusos de fixação. Audi A3 8L1

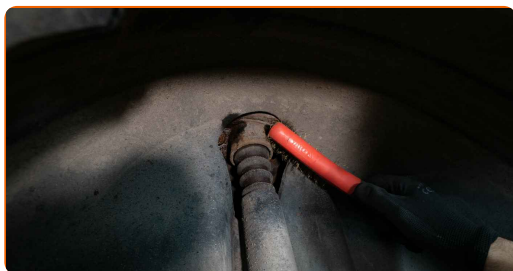
5

Retire a roda.



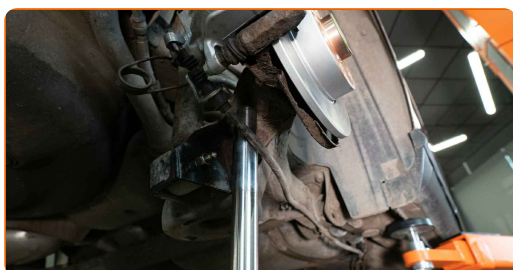
6

Limpe os elementos de fixação do amortecedor. Use uma escova metálica. Use spray WD-40.



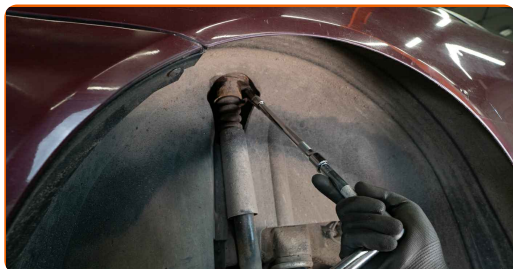
7

Apoie o braço. Use um macaco hidráulico de caixa de transmissão.



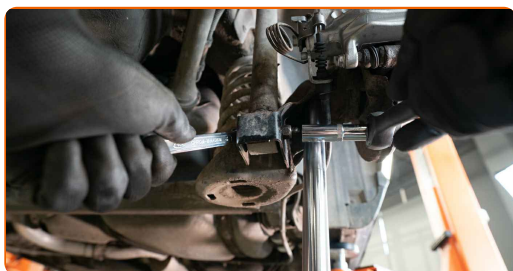
8

Desaperte a fixação superior do amortecedor. Use uma chave soquete nº 16.



9

Desaperte a fixação inferior do amortecedor. Use uma chave combinada nº 16. Use uma chave soquete nº 16.

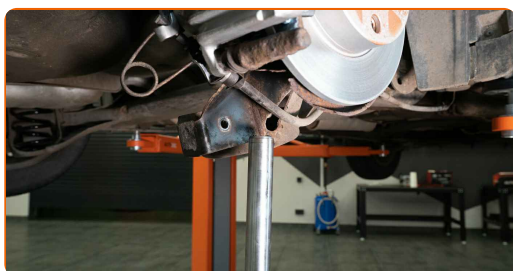


### Substituição: amortecedor – Audi A3 8L1. Conselho:

- Para evitar ferimentos, segure o amortecedor ao desapertar os parafusos de fixação.

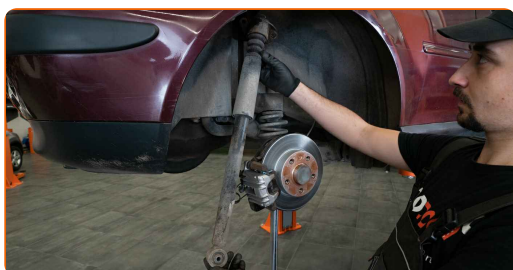
10

Remova o suporte por baixo do braço traseiro.



11

Remova o amortecedor.



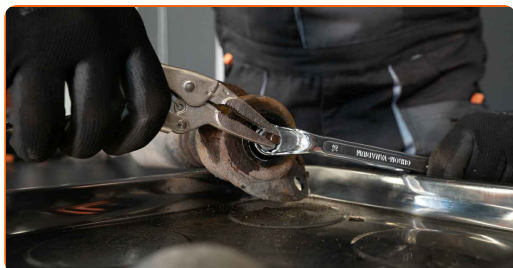
**12** Remova a tampa protetora do suporte do amortecedor.



**13** Limpe o elemento de fixação de componentes do amortecedor. Use uma escova metálica. Use spray WD-40.



**14** Retire a fixação da haste do pistão do amortecedor. Use uma chave combinada nº 16. Use uma chave inglesa.



**15** Remova o suporte do amortecedor, a coifa e o batente de encosto do amortecedor.



Substituição: amortecedor – Audi A3 8L1. Os especialistas da AUTODOC recomendam:

- Examine com muito cuidado a montagem do amortecedor, a tampa de poeira e o bloqueio de colisão. Substitua-os, se necessário.
- Antes de instalar um novo amortecedor deve bombeá-lo manualmente 3-5 vezes.

16

Instale a coifa e o batente de encosto no amortecedor.



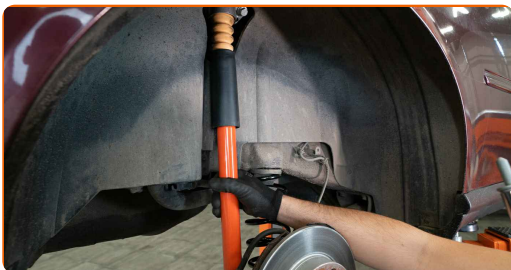
17

Instalar o suporte superior no novo amortecedor e fixá-lo em conformidade. Use uma chave combinada nº 16. Use uma chave inglesa. Use uma chave de torque. Aperte-o para o torque de 25 Nm.



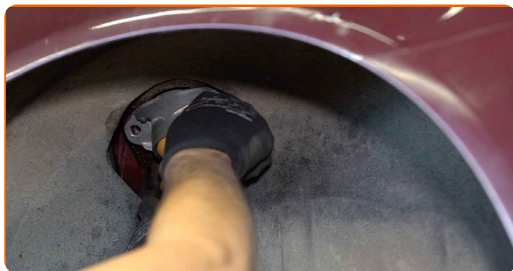
18

Coloque o amortecedor no arco da roda e fixe-o.

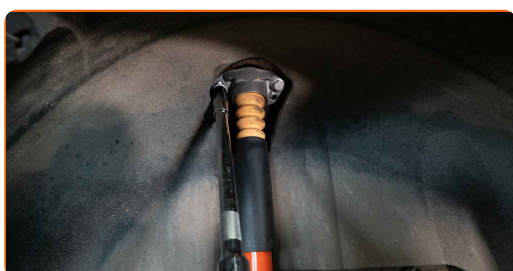




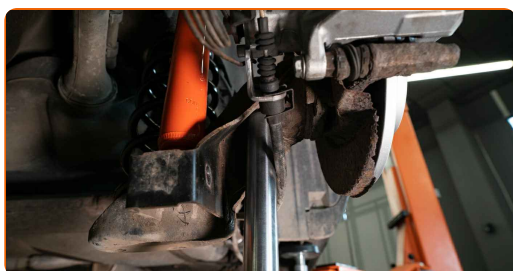
**19** Instale o suporte do amortecedor usando o furo central como guia.



**20** Apertar a fixação superior do amortecedor. Importante! Certifique-se de utilizar novos fixadores. Use uma chave soquete nº 16. Use uma chave de torque. Aperte-o para o torque de 30 Nm.+90°



**21** Apoie o braço. Use um macaco hidráulico de caixa de transmissão.

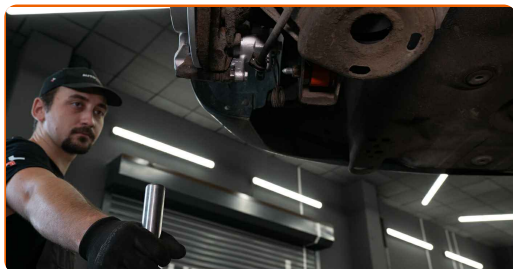


**22** Aperte a fixação inferior do amortecedor. Importante! Certifique-se de utilizar novos fixadores. Use uma chave combinada nº 16. Use uma chave soquete nº 16. Use uma chave de torque. Aperte-o para o torque de 40 Nm.+90°



23

Remova o suporte por baixo do braço traseiro.



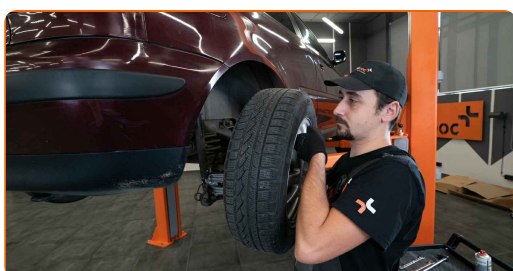
24

Limpe o local de montagem do aro do pneu. Use uma escova metálica. Trate a superfície de contacto. Use massa de cobre.



25

Instale a roda.

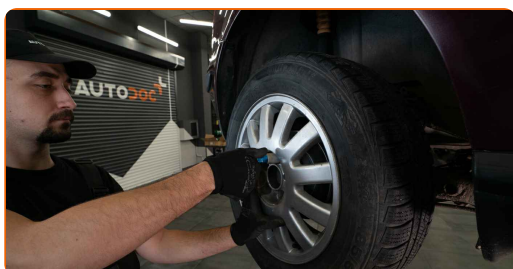


Substituição: amortecedor – Audi A3 8L1. AUTODOC recomenda:

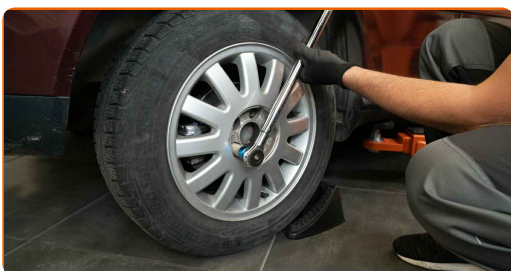
- Para evitar lesões, segure a roda quando apertar os parafusos de fixação.

26

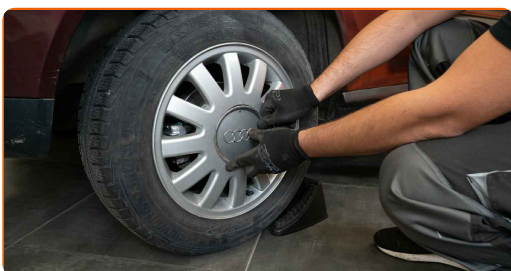
Aperte os parafusos da roda. Use o soquete de impacto para roda #17.



- 27** Baixar o carro e trabalhar em ordem transversal, apertar os parafusos das rodas. Use uma chave de torque. Aperte-o para o torque de 120 Nm.



- 28** Retire os macacos e calços.



**MUITO BEM!** 

**VER MAIS TUTORIAIS**

## **AUTODOC – ALTA QUALIDADE E PEÇAS DE AUTOMÓVEIS A PREÇOS ACESSÍVEIS ONLINE**

**APLICATIVO MÓVEL AUTODOC: AGARRE ÓTIMAS OFERTAS E FAÇA COMPRAS CONVENIENTEMENTE**



**+ AUTODOC**

GET IT ON  **Google Play**

 **Download on the App Store**

**Download**

**UMA ENORME SELEÇÃO DE PEÇAS DE REPOSIÇÃO PARA O SEU AUTOMÓVEL**

**COMPRE PEÇAS DE REPOSIÇÃO PARA AUDI**

**AMORTECEDOR: UMA AMPLA SELEÇÃO**

**ESCOLHA AUTO PEÇAS PARA AUDI A3 8L1**

**AMORTECEDOR PARA AUDI: COMPRE AGORA**

**AMORTECEDOR PARA AUDI A3 8L1: AS MELHORES  
PROMOÇÕES & OFERTAS**

## **ⓘ DISCLAIMER (ISENÇÃO DE RESPONSABILIDADE):**

O documento contém apenas recomendações gerais que podem ser úteis para os Senhores quando procederem a trabalhos de reparação ou substituição. AUTODOC não se responsabiliza por qualquer perda, lesão, danificação de propriedade que ocorre durante o processo de reparação ou substituição devido a utilização incorreta ou interpretação errada da informação fornecida.

AUTODOC não se responsabiliza por qualquer possível erro ou falta de clareza contidos neste guia. A informação fornecida destina-se exclusivamente a fins de informação e não pode substituir as instruções de especialista.

AUTODOC não se responsabiliza pelo uso incorreto ou perigoso de equipamento, ferramentas e peças de automóvel. AUTODOC recomenda fortemente usar do máximo cuidado e observar as regras de segurança quando proceder a trabalhos de reparação ou substituição. Lembramos: o uso de peças de automóvel de qualidade inferior não garante o nível apropriado de segurança no trânsito.

© Copyright 2023 – Todos os conteúdos deste site, especialmente textos, fotografias e gráficos, estão sob a proteção do copyright. AUTODOC SE reserva todos os direitos, incluindo os direitos de reprodução, publicação, edição e tradução.