



Como mudar discos de travão da parte traseira em **Audi A4 B5 Avant** - guia de substituição

## TUTORIAL EM VÍDEO



### **Importante!**

Este procedimento de substituição pode ser usado para:

AUDI A4 Sedan (8D2, B5) 1.8, AUDI A4 Sedan (8D2, B5) 1.8 T, AUDI A4 Sedan (8D2, B5) 2.6, AUDI A4 Sedan (8D2, B5) 2.8, AUDI A4 Sedan (8D2, B5) 1.8 quattro, AUDI A4 Sedan (8D2, B5) 1.8 T quattro, AUDI A4 Sedan (8D2, B5) 2.6 quattro, AUDI A4 Sedan (8D2, B5) 2.8 quattro, AUDI A4 Sedan (8D2, B5) 1.9 TDI, AUDI A4 Avant (8D5, B5) 1.8, AUDI A4 Avant (8D5, B5) 2.6, AUDI A4 Avant (8D5, B5) 1.9 TDI, AUDI A4 Avant (8D5, B5) 1.8 quattro, AUDI A4 Avant (8D5, B5) 1.8 T quattro, AUDI A4 Avant (8D5, B5) 2.6 quattro, (+ 16)

Os passos podem variar ligeiramente dependendo do design do automóvel.

**SUBSTITUIÇÃO: DISCOS DE TRAVÃO – AUDI A4 B5  
AVANT. LISTA DAS FERRAMENTAS DE QUE IRÁ  
NECESSITAR:**



- Escova de Arame
- Escova de limpeza de nylon
- Spray WD-40
- Produto de limpeza para travões
- Massa de cobre
- Chave Combinada nº 13
- Chave Combinada nº 15
- Chave de caixa n.º 17
- Soquete de impacto para roda nº 17
- Ferramenta reposicionador de travões
- Chave de catraca
- Vira-macho
- Chave dinamométrica
- Pé-de-cabra
- Calço de roda

**COMPRAR FERRAMENTAS**

**Substituição: discos de travão – Audi A4 B5 Avant. Conselho de especialistas da AUTODOC:**

- Substitua os discos de travão no carro Audi A4 B5 Avant em conjunto completo para cada eixo. Independentemente do estado dos componentes. Isto irá assegurar mesmo a travagem.
- O procedimento de substituição é idêntico para ambos os discos de travão no mesmo eixo.
- Ao mudar os discos de travão, substituir sempre as pastilhas de travão.
- Por favor, tenha em atenção: todos os trabalhos no automóvel – Audi A4 B5 Avant – devem ser efetuados com o motor desligado.

**EFETUAR A SUBSTITUIÇÃO, NA SEGUINTE ORDEM:**

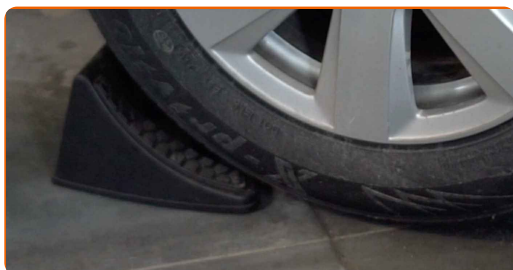
1

Abra o capô. Desaperte a tampa do reservatório de líquido dos travões.



2

Fixe as rodas com os calços.



3

Solte os parafusos de montagem das rodas. Use o soquete de impacto para roda #17.



4

Elevar a parte traseira do carro e fixar em suportes.



5

Desaperte os parafusos da roda.



Substituição: discos de travão – Audi A4 B5 Avant. Conselho:

- Para evitar uma lesão, segure a roda ao desapertar os parafusos.

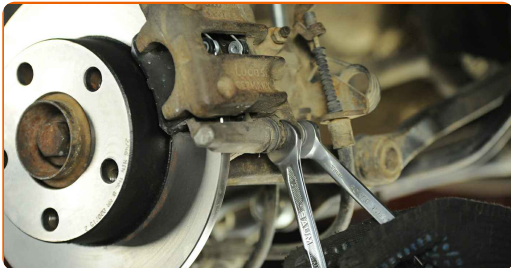
6

Retire a roda.

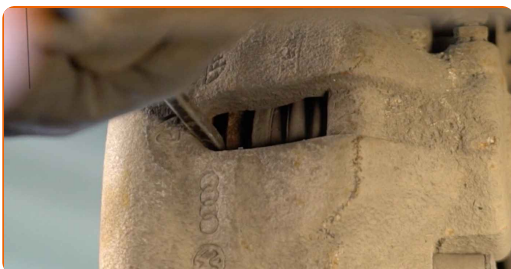


**7** Limpe os elementos de fixação da pinça de travão. Use uma escova metálica. Use spray WD-40.

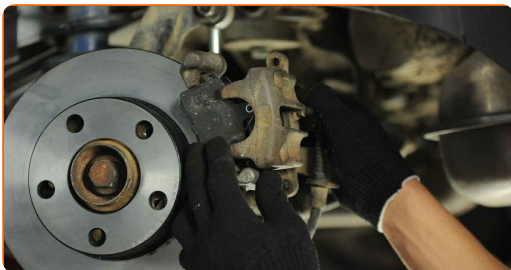
**8** Desaparafuse a fixação de pinça de travão. Use uma chave combinada nº 13. Use uma chave combinada nº 15.



**9** Afaste as pastilhas de travão. Utilize um pé-de-cabra.



**10** Retire a pinça de travão. Utilize um pé-de-cabra.

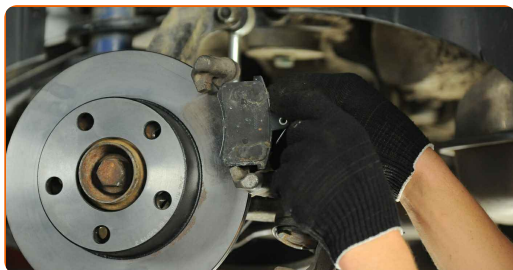


Substituição: discos de travão – Audi A4 B5 Avant. AUTODOC recomenda:

- Prenda a pinça à suspensão ou à estrutura com um fio sem desligar da mangueira de travão para evitar a despressurização do sistema de travagem.
- Certifique-se de que a pinça de travão não está solta na mangueira do travão.
- Não pressione o pedal do travão depois de a pinça do travão ter sido removida. Como resultado, o pistão pode sair do cilindro de travão, e pode ocorrer a fuga de fluido de travão e a despressurização do sistema.
- Verifique o suporte da pinça do travão, os pinos-guia da pinça do travão e os foles. Limpe-os. Substitua, se necessário.

11

Remover as pastilhas de travão.

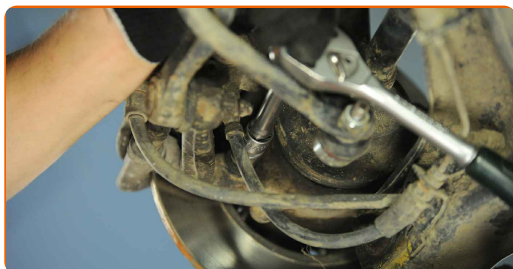


12

Limpe os fixadores do suporte da pinça de travão. Use uma escova metálica. Use spray WD-40.

13

Desaperte a fixação da braçadeira da pinça. Use uma chave soquete nº 17. Use uma chave de catraca. Use uma chave de tarraxa.



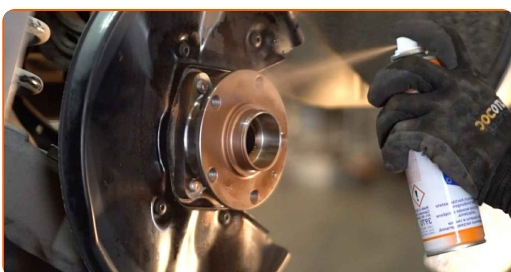


**14** Retire a braçadeira da pinça.

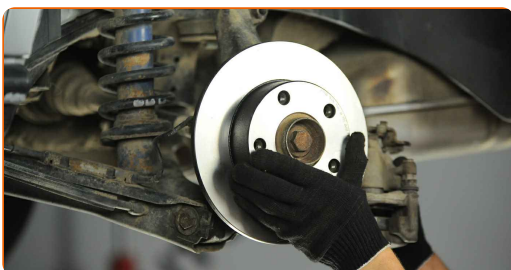
**15** Remova o disco de travão.



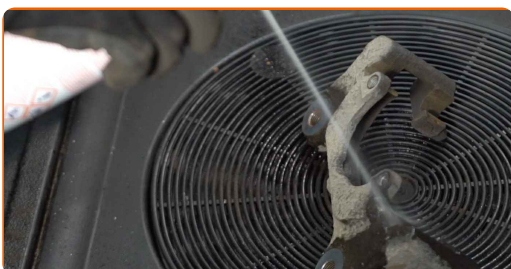
**16** Limpe o cubo. Use uma escova metálica. Trate a superfície de contacto. Use massa de cobre.



**17** Instale o disco de travão.



**18** Limpe a braçadeira da pinça de travão de sujidade e poeira. Use uma escova metálica. Utilize um produto de limpeza para travões.

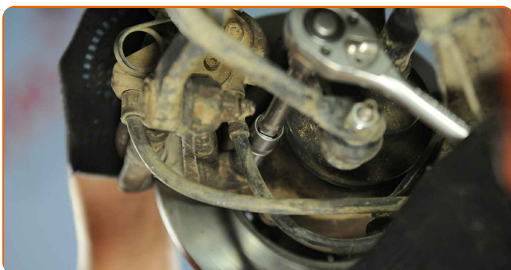




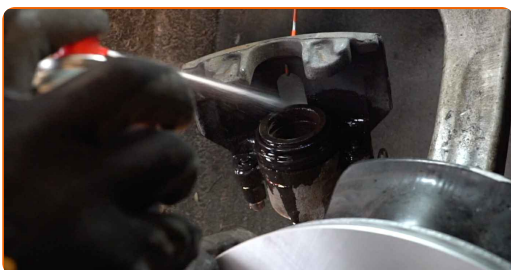
**AUTODOC recomenda:**

- Substituição: discos de travão – Audi A4 B5 Avant. Depois de aplicar o spray, espere alguns minutos.

- 19** Instale a braçadeira da pinça do travão.
- 20** Aperte a braçadeira da pinça do travão. Use uma chave soquete nº 17. Use uma chave de torque. Aperte-o para o torque de 95 Nm.



- 21** Trate o pistão da pinça de travão. Utilize a escova de limpeza de nylon. Utilize um produto de limpeza para travões.

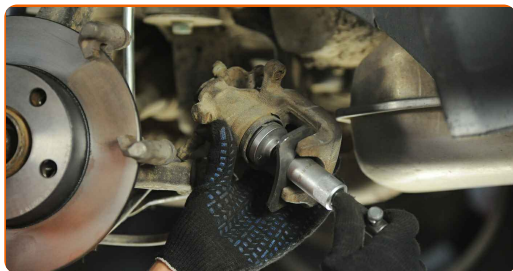


**Substituição: discos de travão – Audi A4 B5 Avant. Conselho da AUTODOC:**

- Após aplicar o spray, espere alguns minutos.

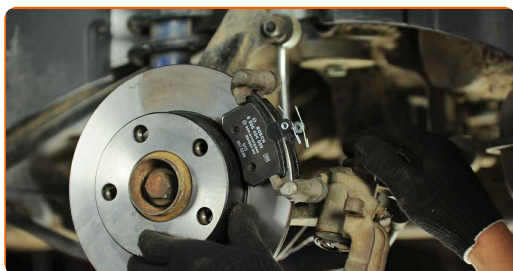
22

Pressione no pistão da pinça do travão. Use a ferramenta reposicionador de travões.



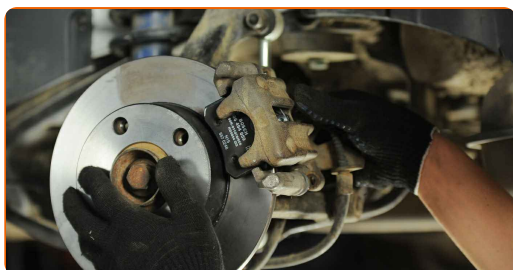
23

Instale as pastilhas de travão.



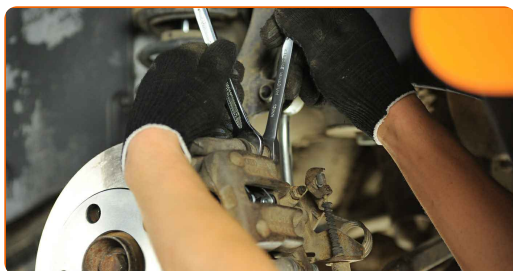
24.1

Instale a pinça do travão e fixe-o.



24.2

Use uma chave combinada nº 13. Use uma chave combinada nº 15. Use uma chave de torque. Aperte-o para o torque de 35 Nm.



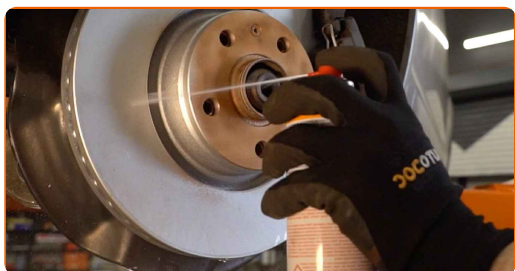
25

Trate a superfície onde o disco de travão entra em contacto com o aro da roda. Use massa de cobre.



26

Limpe o local de montagem do aro do pneu. Utilize um produto de limpeza para travões.



### AUTODOC recomenda:

- Substituição: discos de travão – Audi A4 B5 Avant. Depois de aplicar o spray, espere alguns minutos.

27

Instale a roda.



### AUTODOC recomenda:

- Importante! Segure a roda enquanto enrosca os parafusos de fixação. Audi A4 B5 Avant

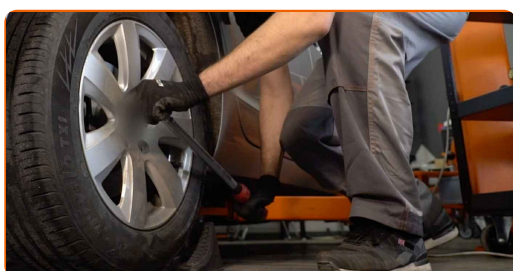
28

Aperte os parafusos da roda. Use o soquete de impacto para roda #17.



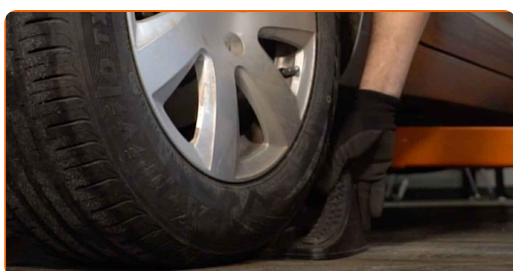
29

Baixar o carro e trabalhar em ordem transversal, apertar os parafusos das rodas. Use o soquete de impacto para roda #17. Use uma chave de torque. Aperte-o para o torque de 120 Nm.



30

Retire os macacos e calços.



Substituição: discos de travão – Audi A4 B5 Avant. Os especialistas da AUTODOC recomendam:

- Verifique o nível do líquido de travões no depósito de expansão e reabasteça, se necessário.

31

Aperte a tampa do reservatório de líquido dos travões.



**AUTODOC recomenda:**

- Audi A4 B5 Avant – Sem ligar o motor, pressione várias vezes o pedal do travão até que esteja bem firme.

32

Feche o capô.



**MUITO BEM!** 

**VER MAIS TUTORIAIS**

## AUTODOC – ALTA QUALIDADE E PEÇAS DE AUTOMÓVEIS A PREÇOS ACESSÍVEIS ONLINE

APLICATIVO MÓVEL AUTODOC: AGARRE ÓTIMAS OFERTAS E FAÇA COMPRAS CONVENIENTEMENTE



**+ AUTODOC**

GET IT ON  
**Google Play**

Download on the  
**App Store**

**Download**

**UMA ENORME SELEÇÃO DE PEÇAS DE REPOSIÇÃO PARA O SEU AUTOMÓVEL**

**COMPRE PEÇAS DE REPOSIÇÃO PARA AUDI**

**DISCOS DE TRAVÃO: UMA AMPLA SELEÇÃO**

**ESCOLHA AUTO PEÇAS PARA AUDI A4 B5 AVANT**

**DISCOS DE TRAVÃO PARA AUDI: COMPRE AGORA**

**DISCOS DE TRAVÃO PARA AUDI A4 B5 AVANT: AS  
MELHORES PROMOÇÕES & OFERTAS**

## **ⓘ DISCLAIMER (ISENÇÃO DE RESPONSABILIDADE):**

O documento contém apenas recomendações gerais que podem ser úteis para os Senhores quando procederem a trabalhos de reparação ou substituição. AUTODOC não se responsabiliza por qualquer perda, lesão, danificação de propriedade que ocorre durante o processo de reparação ou substituição devido a utilização incorreta ou interpretação errada da informação fornecida.

AUTODOC não se responsabiliza por qualquer possível erro ou falta de clareza contidos neste guia. A informação fornecida destina-se exclusivamente a fins de informação e não pode substituir as instruções de especialista.

AUTODOC não se responsabiliza pelo uso incorreto ou perigoso de equipamento, ferramentas e peças de automóvel. AUTODOC recomenda fortemente usar do máximo cuidado e observar as regras de segurança quando proceder a trabalhos de reparação ou substituição. Lembramos: o uso de peças de automóvel de qualidade inferior não garante o nível apropriado de segurança no trânsito.

© Copyright 2022 – Todos os conteúdos deste site, especialmente textos, fotografias e gráficos, estão sob a proteção do copyright. AUTODOC GmbH reserva todos os direitos, incluindo os direitos de reprodução, publicação, edição e tradução.