



Como mudar correia  
trapezoidal estriada em  
**Audi A4 B7** - guia de  
substituição

## TUTORIAL EM VÍDEO



### ⓘ **Importante!**

Este procedimento de substituição pode ser usado para:

AUDI A4 B6 Sedan (8E2) 1.8 T, AUDI A4 B6 Sedan (8E2) 2.0, AUDI A4 B6 Sedan (8E2) 1.6, AUDI A4 B6 Avant (8E5) 1.6, AUDI A4 B6 Avant (8E5) 2.0, AUDI A4 B6 Sedan (8E2) 2.0 FSI, AUDI A4 B6 Avant (8E5) 2.0 FSI, AUDI A4 B6 Sedan (8E2) 1.8 T quattro, AUDI A4 B6 Avant (8E5) 1.8 T, AUDI A4 B6 Avant (8E5) 1.8 T quattro, AUDI A4 B6/B7 Cabrio (8H7, 8HE) 1.8 T, AUDI A4 B6/B7 Cabrio (8H7, 8HE) 1.8 T quattro, AUDI A4 B7 Sedan (8EC) 2.0 TFSI quattro, AUDI A4 B7 Sedan (8EC) 1.8 T, AUDI A4 B7 Sedan (8EC) 1.8 T quattro, (+ 14)

Os passos podem variar ligeiramente dependendo do design do automóvel.

SUBSTITUIÇÃO: CORREIA TRAPEZOIDAL ESTRIADA –  
AUDI A4 B7. FERRAMENTAS DE QUE IRÁ NECESSITAR:



- Chave Combinada nº 17
- Cobertura para guarda-lamas

**COMPRAR FERRAMENTAS**

Substituição: correia trapezoidal estriada – Audi A4 B7. Conselho de especialistas da AUTODOC:

- Todo o trabalho deve ser feito com o motor parado.

## SUBSTITUIÇÃO: CORREIA TRAPEZOIDAL ESTRIADA – AUDI A4 B7. SIGA OS SEGUINTE PASSOS:

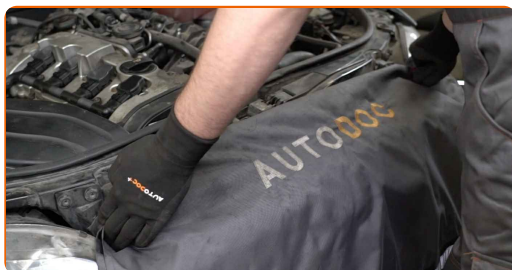
1

Abra o capô.



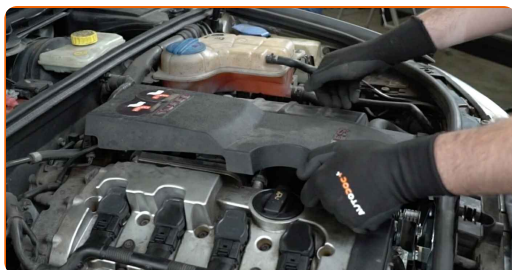
2

Use uma cobertura de proteção para prevenir a danificação da pintura e das peças plásticas do automóvel.



3

Retire a tampa do motor.

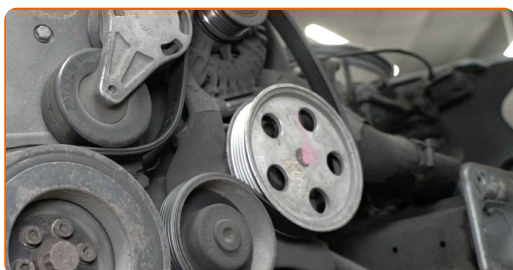


**AUTODOC recomenda:**

- Substituição: correia trapezoidal estriada – Audi A4 B7. Não use força excessiva ao remover a peça, uma vez que isso poderá danificá-la.

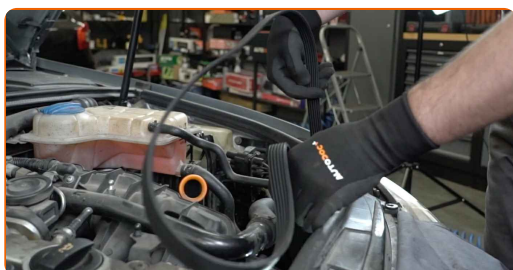
4

Puxe para o lado a polia do tensor da correia trapezoidal estriada. Use uma chave combinada nº 17.



5

Remova a correia trapezoidal estriada.



**Substituição: correia trapezoidal estriada – Audi A4 B7. AUTODOC recomenda:**

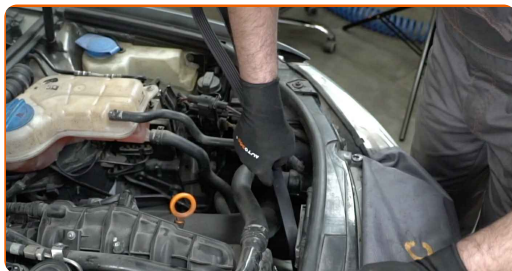
- Verifique o estado da polia tensora e da polia intermediária. Substitua-as, se necessário.

6

Coloque a polia tensora na sua posição inicial. Use uma chave combinada nº 17.

7

Instale a correia trapezoidal estriada.



Substituição: correia trapezoidal estriada – Audi A4 B7. Conselho:

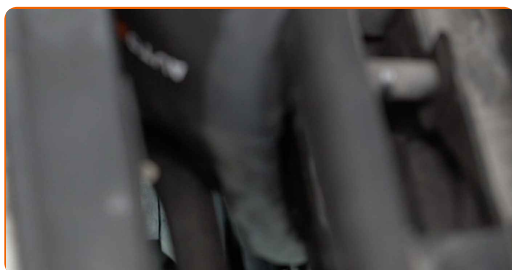
- Certifique-se de que a correia trapezoidal estriada encaixa-se perfeitamente em todas as polias.

8

Puxe para o lado a polia do tensor da correia trapezoidal estriada. Use uma chave combinada nº 17.

9

Coloque a correia Poly V na polia tensora.



10

Coloque a polia tensora na sua posição inicial. Use uma chave combinada nº 17.

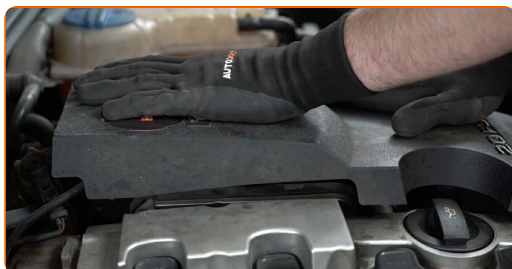


**11** Ligue o motor por alguns minutos. Isso é necessário para garantir que o componente funcione corretamente.



**12** Desligue o motor.

**13** Instale a tampa do motor e fixe-a.



**AUTODOC recomenda:**

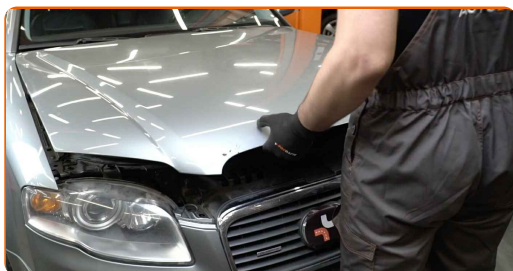
- Substituição: correia trapezoidal estriada – Audi A4 B7. Não use força excessiva durante a montagem. Isso poderá danificar a peça.
- Certifique-se que a tampa do motor está bem encaixada. Não deve estar deslocada dos fixadores guia.

**14** Remova a proteção do guarda-lamas.



15

Feche o capô.



**MUITO BEM!** 

[VER MAIS TUTORIAIS](#)



## AUTODOC – ALTA QUALIDADE E PEÇAS DE AUTOMÓVEIS A PREÇOS ACESSÍVEIS ONLINE

APLICATIVO MÓVEL AUTODOC: AGARRE ÓTIMAS OFERTAS E FAÇA COMPRAS CONVENIENTEMENTE



**AUTODOC**

GET IT ON  
**Google Play**

Download on the  
**App Store**

**Download**

**UMA ENORME SELEÇÃO DE PEÇAS DE REPOSIÇÃO PARA O SEU AUTOMÓVEL**

**COMPRA PEÇAS DE REPOSIÇÃO PARA AUDI**

**CORREIA TRAPEZOIDAL ESTRIADA: UMA AMPLA SELEÇÃO**

**ESCOLHA AUTO PEÇAS PARA AUDI A4 B7**

**CORREIA TRAPEZOIDAL ESTRIADA PARA AUDI: COMPRE AGORA**

**CORREIA TRAPEZOIDAL ESTRIADA PARA AUDI A4 B7: AS MELHORES PROMOÇÕES & OFERTAS**

## **ⓘ DISCLAIMER (ISENÇÃO DE RESPONSABILIDADE):**

O documento contém apenas recomendações gerais que podem ser úteis para os Senhores quando procederem a trabalhos de reparação ou substituição. AUTODOC não se responsabiliza por qualquer perda, lesão, danificação de propriedade que ocorre durante o processo de reparação ou substituição devido a utilização incorreta ou interpretação errada da informação fornecida.

AUTODOC não se responsabiliza por qualquer possível erro ou falta de clareza contidos neste guia. A informação fornecida destina-se exclusivamente a fins de informação e não pode substituir as instruções de especialista.

AUTODOC não se responsabiliza pelo uso incorreto ou perigoso de equipamento, ferramentas e peças de automóvel. AUTODOC recomenda fortemente usar do máximo cuidado e observar as regras de segurança quando proceder a trabalhos de reparação ou substituição. Lembramos: o uso de peças de automóvel de qualidade inferior não garante o nível apropriado de segurança no trânsito.

© Copyright 2022 – Todos os conteúdos deste site, especialmente textos, fotografias e gráficos, estão sob a proteção do copyright. AUTODOC GmbH reserva todos os direitos, incluindo os direitos de reprodução, publicação, edição e tradução.