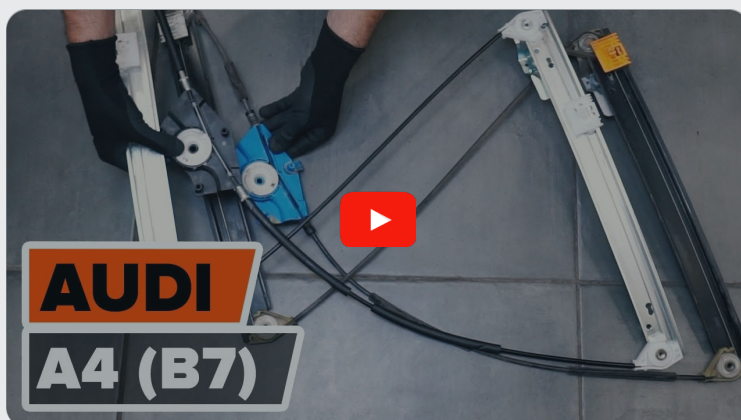




Como mudar elevador de vidros da parte dianteira em **Audi A4 B7** - guia de substituição

TUTORIAL EM VÍDEO



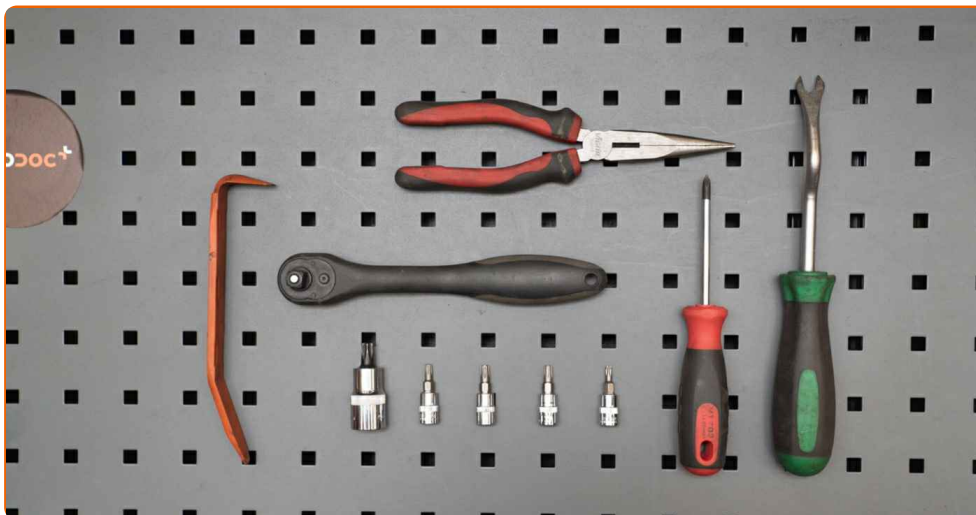
Importante!

Este procedimento de substituição pode ser usado para:

AUDI A4 B6 Sedan (8E2) 1.8 T, AUDI A4 B6 Sedan (8E2) 2.0, AUDI A4 B6 Sedan (8E2) 1.8 T quattro, AUDI A4 B6 Sedan (8E2) 3.0, AUDI A4 B6 Sedan (8E2) 3.0 quattro, AUDI A4 B6 Sedan (8E2) 1.9 TDI, AUDI A4 B6 Sedan (8E2) 2.5 TDI quattro, AUDI A4 B6 Sedan (8E2) 1.6, AUDI A4 B6 Sedan (8E2) 2.5 TDI, AUDI A4 B6 Avant (8E5) 1.6, AUDI A4 B6 Avant (8E5) 2.0, AUDI A4 B6 Avant (8E5) 1.8 T, AUDI A4 B6 Avant (8E5) 3.0, AUDI A4 B6 Avant (8E5) 1.9 TDI, AUDI A4 B6 Sedan (8E2) 2.4, (+ 57)

Os passos podem variar ligeiramente dependendo do design do automóvel.

**SUBSTITUIÇÃO: ELEVADOR DE VIDROS – AUDI A4 B7.
FERRAMENTAS DE QUE PODERÁ NECESSITAR:**



- Chave dinamométrica
- Chave de caixa n.º 10
- Ponta de Torx T20
- Ponta de Torx T25
- Ponta de Torx T27
- Ponta de Torx T30
- Ponta de Torx T45
- Chave de catraca
- Chave phillips
- Alicates de bico redondo
- Ferramenta de remoção do clipe
- Ferramentas para desmontar painel/plástico
- Cobertura para guarda-lamas

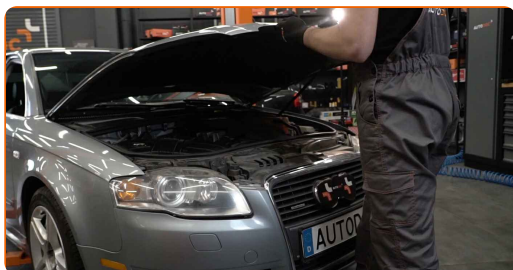
COMPRAR FERRAMENTAS

Substituição: elevador de vidros – Audi A4 B7. AUTODOC recomenda:

- Por favor, tenha em atenção: todos os trabalhos no automóvel – Audi A4 B7 sedan – devem ser efetuados com o motor desligado.

SUBSTITUIÇÃO: ELEVADOR DE VIDROS – AUDI A4 B7. UTILIZE O SEGUINTE PROCEDIMENTO:

1 Abra o capô.



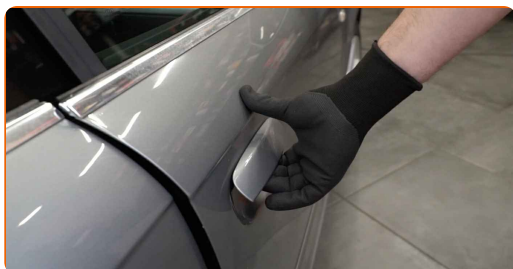
2 Use uma cobertura de proteção para prevenir a danificação da pintura e das peças plásticas do automóvel.

3 Desenrosque os elementos de fixação dos terminais da bateria do carro. Use uma chave soquete nº 10. Use uma chave de catraca.



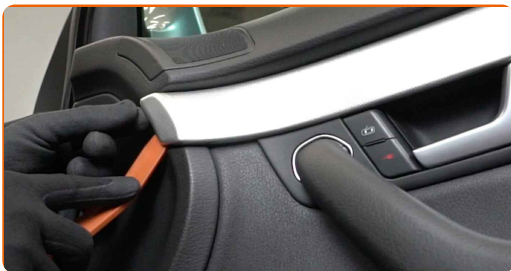
4 Remova os terminais da bateria.

5 Abra a porta do carro.



6

Remova o acabamento do painel da porta. Utilize uma ferramenta de acabamento de plástico.



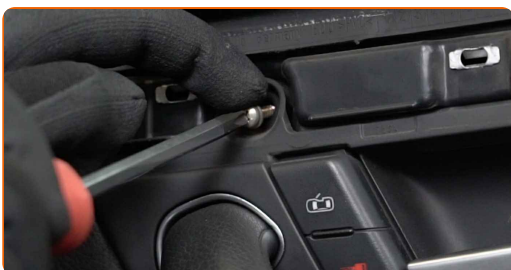
7

Desparafuse os fixadores superiores do painel da porta. Use a chave Phillips.



8

Retire o parafuso do puxador da porta. Use a chave Phillips.

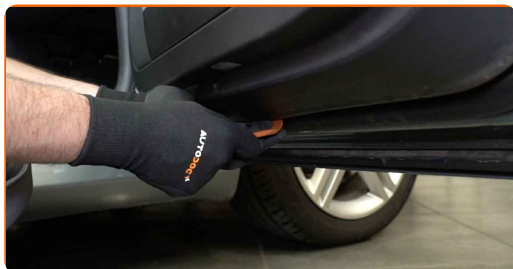


9

Desparafuse os fixadores inferiores do painel da porta. Use a chave Phillips.



10 Separe o painel da porta. Utilize uma ferramenta de acabamento de plástico.



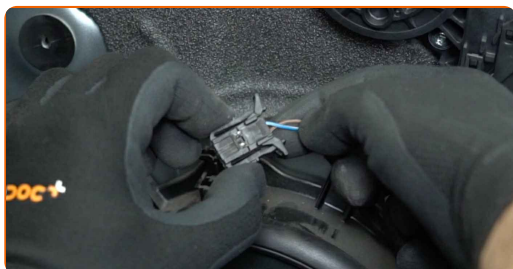
AUTODOC recomenda:

- Substituição: elevador de vidros – Audi A4 B7. Não use força excessiva ao remover a peça, uma vez que isso poderá danificá-la.

11 Separe o cabo do atuador da fechadura da porta.



12 Desligue o cabo do altifalante.



13 Separe os conectores da janela elétrica da unidade de controlo. Utilize uma ferramenta de acabamento de plástico.



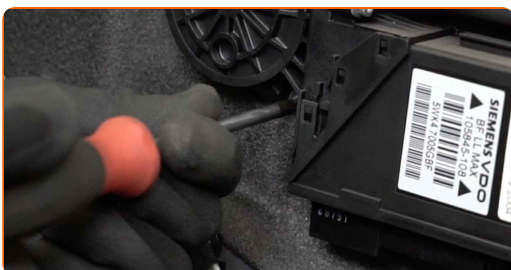
14 Retire o painel da porta.



15 Separe o conector da janela elétrica do painel porta.



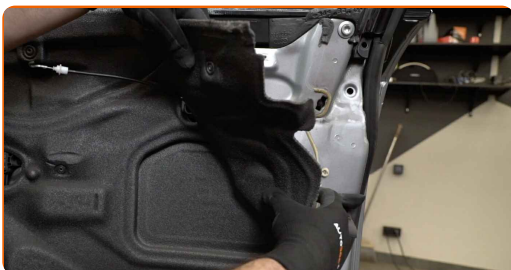
16 Desaparafuse os elementos de fixação do motor da janela elétrica. Use Torx T27. Use uma chave de catraca.



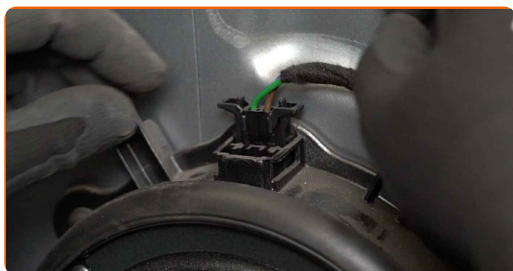
17 Remova o motor da janela elétrica.



18 Remova o isolamento acústico do painel da porta.



19 Desligue o cabo do altifalante.



20 Desaperte os fixadores dos altifalantes. Use Torx T25. Use uma chave de catraca.



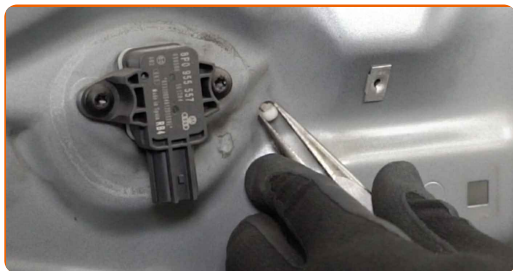
21 Remova os altifalantes.



22 Desparafuse os fixadores inferiores do mecanismo regulador da janela. Use Torx T25. Use uma chave de catraca.



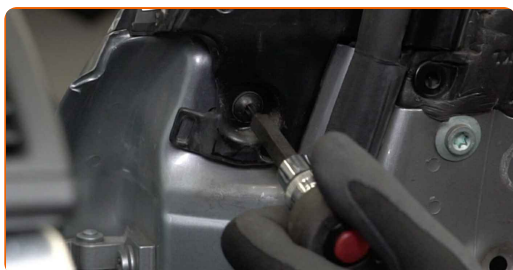
23 Aperte os cliques e retire o mecanismo regulador da janela. Use alicates de ponta arredondada.



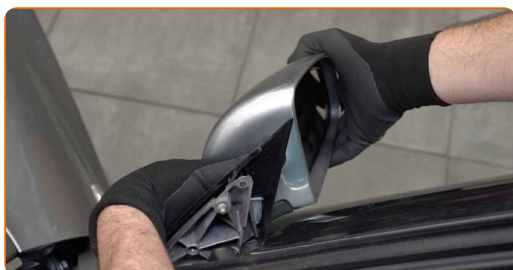
24 Desprenda o painel de acabamento do espelho lateral. Utilize uma ferramenta de acabamento de plástico.



25 Retire os parafusos dos espelhos laterais. Use Torx T30. Use uma chave de catraca.

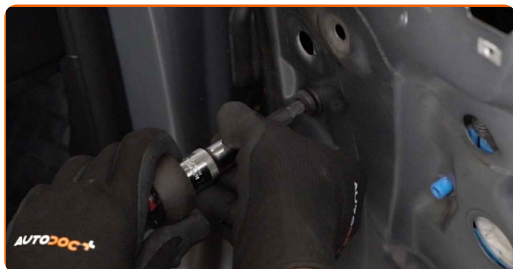


26 Retire os espelhos laterais.



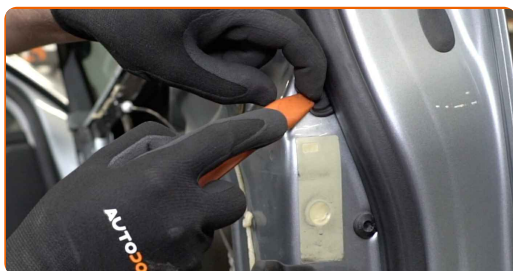
27

Desparafuse os fixadores da armação da porta do carro. Use Torx T45. Use uma chave de catraca.



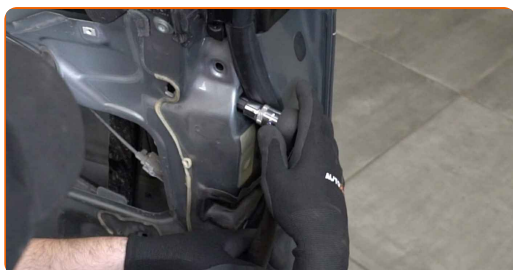
28

Remova a tampa do fixador da armação da porta. Utilize uma ferramenta de acabamento de plástico.



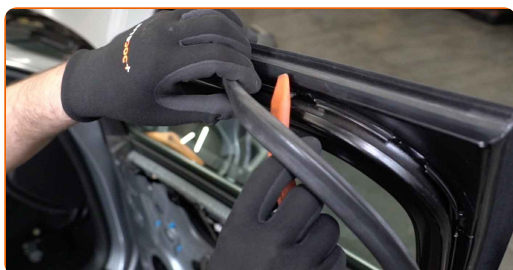
29

Desparafuse os fixadores da armação da porta do carro. Use Torx T45. Use uma chave de catraca.



30

Separe a fita de isolamento da porta. Utilize uma ferramenta de acabamento de plástico.



31

Remova o vidro juntamente com o acabamento da porta.



Substituição: elevador de vidros – Audi A4 B7. Conselho da AUTODOC:

- Não aplique força excessiva ao retirar a peça. Caso contrário, pode danificá-la.

32

Desconecte a cablagem do espelho retrovisor lateral. Use uma ferramenta de remoção de clipe.

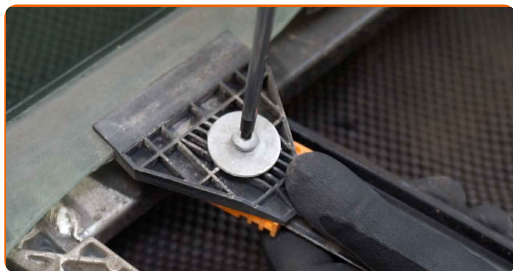


Substituição: elevador de vidros – Audi A4 B7. Conselho:

- Atenção! Não danifique a cablagem do espelho retrovisor.

33

Desparafuse os fixadores dos vidros das janelas. Use Torx T20. Use uma chave de catraca.



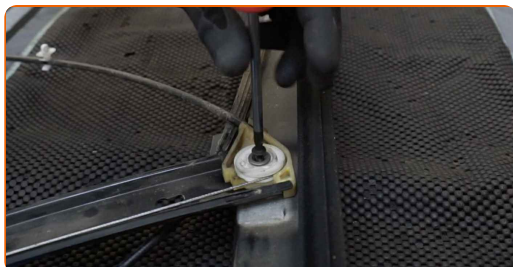
34

Rode a engrenagem de acionamento do regulador da janela. É assim que se solta o vidro do mecanismo regulador da janela. Use alicates de ponta arredondada.



35

Desparafuse os fixadores da engrenagem de acionamento do regulador da janela. Use Torx T25. Use uma chave de catraca.



36

Remova o mecanismo regulador da janela.



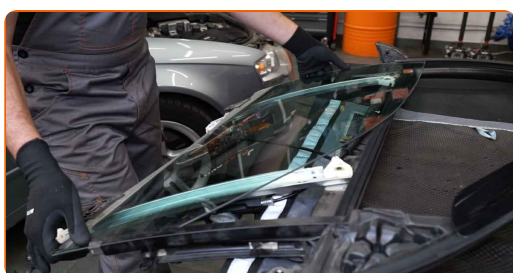
37 Instale o novo mecanismo regulador da janela.



38 Aparafuse os fixadores da engrenagem de acionamento do regulador da janela. Use Torx T25. Use uma chave de catraca.



39 Volte a montar o vidro no mecanismo regulador da janela.



AUTODOC recomenda:

- Substituição: elevador de vidros – Audi A4 B7. Para evitar danificar os fixadores durante a montagem, não utilize força excessiva.

40

Aparafuse os fixadores do vidro da janela. Use Torx T20. Use uma chave de catraca.



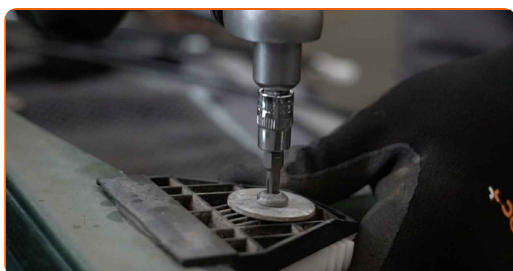
41

Rode a engrenagem de acionamento do regulador da janela. Desta forma, o vidro voltará à sua posição normal. Use alicates de ponta arredondada.



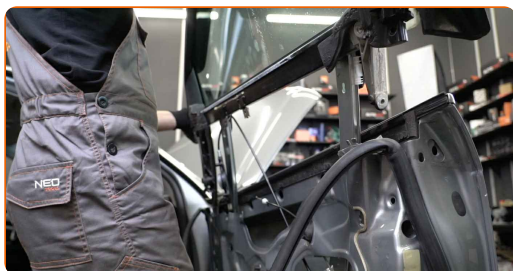
42

Aperte os fixadores do vidro de janela. Use Torx T20. Use uma chave de torque. Aperte-o para o torque de 11 Nm.



43

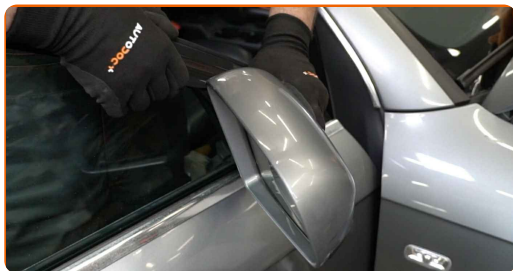
Instale o vidro juntamente com o acabamento da porta.



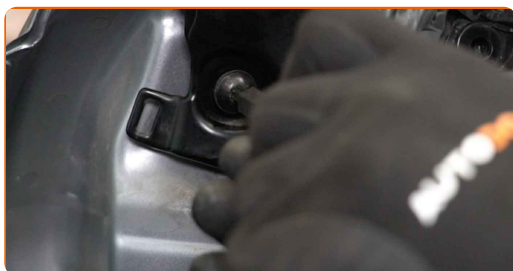
44

Conecte a cablagem do espelho retrovisor lateral.

45 Instale o espelho lateral.



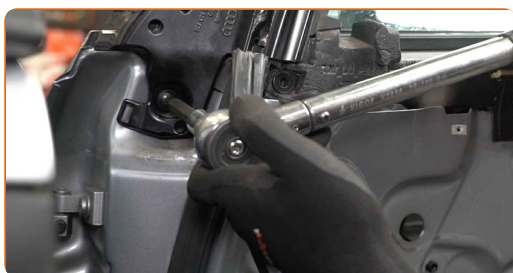
46 Aparafuse o fixador do espelho lateral. Use Torx T30. Use uma chave de catraca.



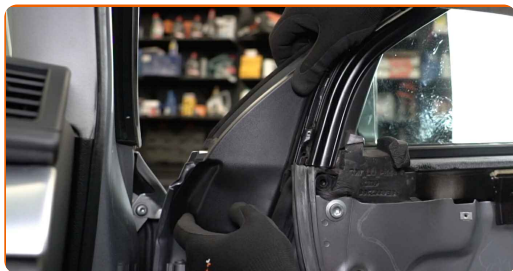
47 Aparafuse os fixadores da armação da porta. Use Torx T45. Use uma chave de catraca.



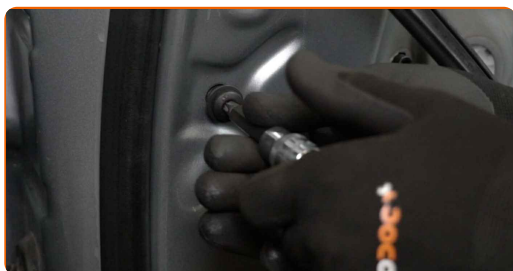
48 Aperte os parafusos do espelho retrovisor lateral. Use Torx T30. Use uma chave de torque. Aperte-o para o torque de 15 Nm.



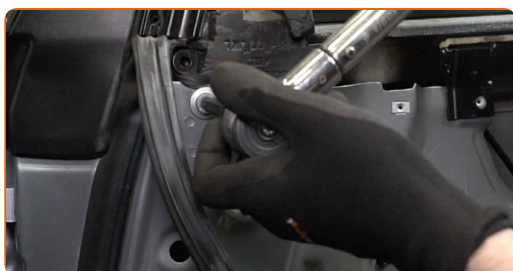
49 Junte o painel de acabamento do espelho lateral.



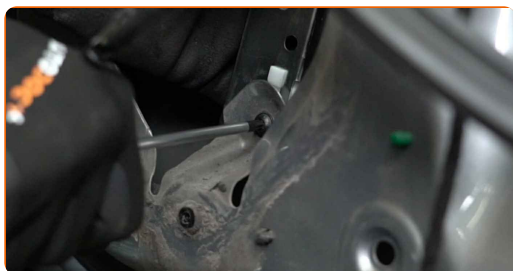
50 Aparafuse os fixadores da armação da porta. Use Torx T45. Use uma chave de catraca.



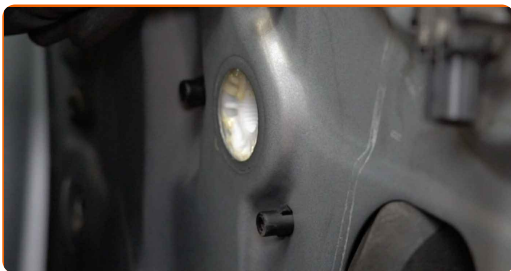
51 Aperte os fixadores da armação da porta. Use Torx T45. Use uma chave de torque. Aperte-o para o torque de 35 Nm.



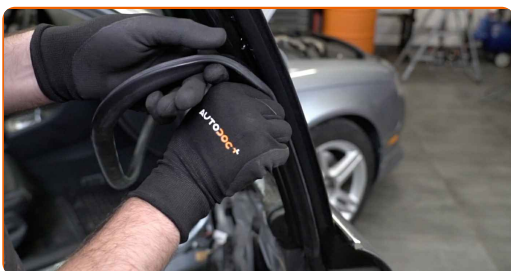
52 Aparafuse os fixadores inferiores do mecanismo regulador da janela. Use Torx T25. Use uma chave de catraca.



53 Fixe a engrenagem de acionamento do regulador da janela.



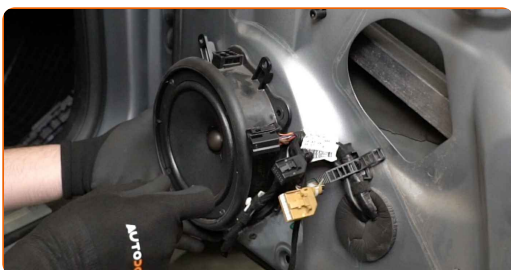
54 Fixe a fita de isolamento da porta.



55 Instale a tampa do fixador da armação da porta.



56 Reinstale os altifalantes.



57 Aperte os fixadores dos altifalantes. Use Torx T25. Use uma chave de catraca.



58

Ligue o cabo do altifalante.



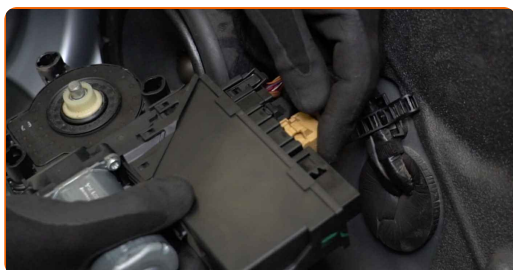
59

Fixe o isolamento acústico do painel da porta.



60

Fixe os conectores da janela elétrica à unidade de controlo.



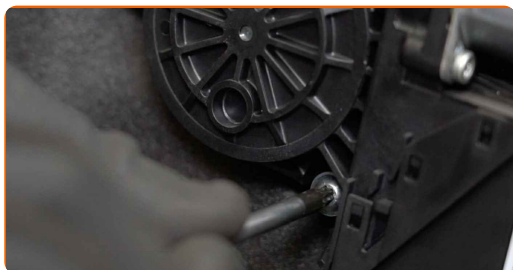
61

Instale o motor da janela elétrica.

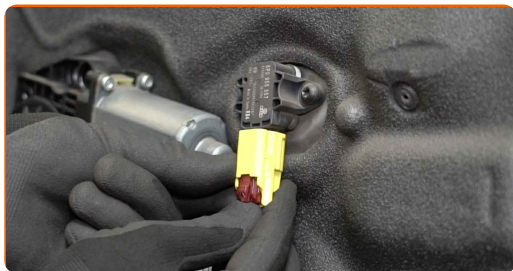


62

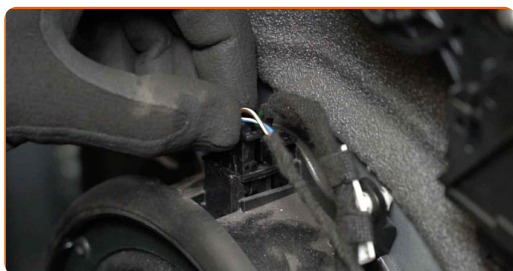
Aparafuse os fixadores do motor da janela elétrica. Use Torx T27. Use uma chave de catraca.



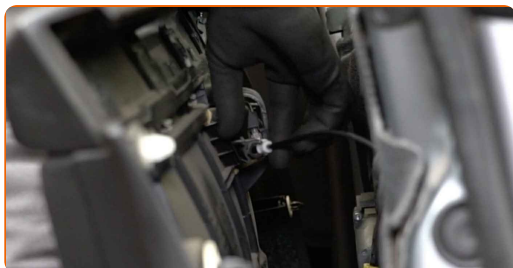
63 Fixe o conector da janela elétrica ao painel da porta.



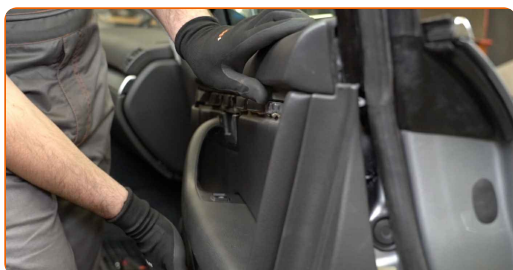
64 Ligue o cabo do altifalante.



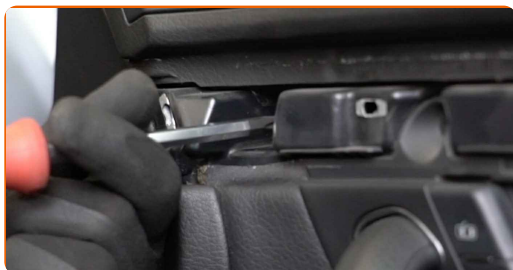
65 Fixe o cabo do atuador da fechadura da porta.



66 Volte a montar o painel da porta. Certifique-se que ouve um clique a indicar que está fixa no local.



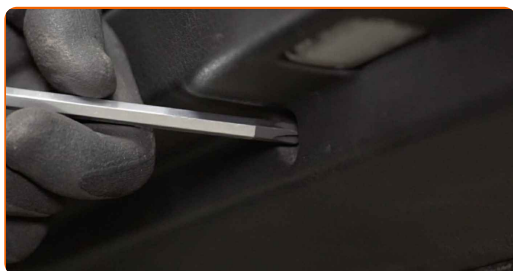
67 Aparafuse os fixadores superiores do painel da porta. Use a chave Phillips.



68 Aparafuse os fixadores do puxador da porta. Use a chave Phillips.



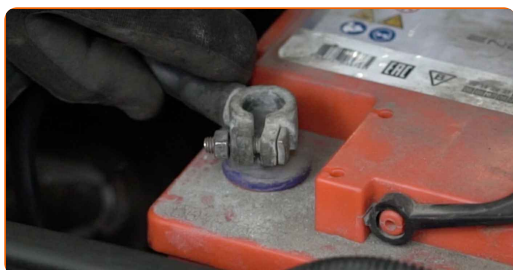
69 Aparafuse os fixadores inferiores do painel da porta. Use a chave Phillips.



70 Instale o acabamento do painel da porta.



71 Ligue os terminais à bateria.



Substituição: elevador de vidros – Audi A4 B7. Os especialistas da AUTODOC recomendam:

- Tenha cuidado! Não confunda os terminais positivos e negativos da bateria do carro.

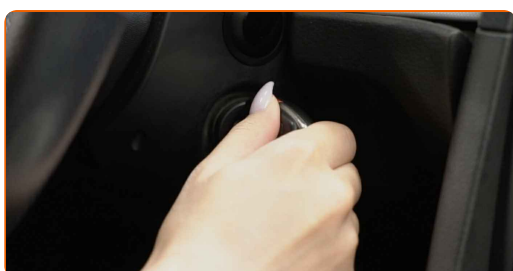
- 72** Aparafuse os elementos de fixação dos terminais da bateria. Use uma chave soquete nº 10. Use uma chave de catraca.



- 73** Ligue a ignição. Isso é necessário para garantir que o componente funcione corretamente.



- 74** Desligue a ignição.



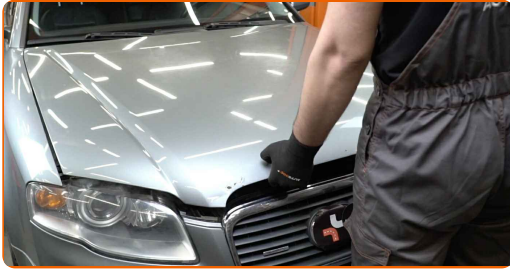
- 75** Feche a porta do carro.

- 76** Remova a proteção do guarda-lamas.



77

Feche o capô.



MUITO BEM! 

VER MAIS TUTORIAIS

AUTODOC – ALTA QUALIDADE E PEÇAS DE AUTOMÓVEIS A PREÇOS ACESSÍVEIS ONLINE

APLICATIVO MÓVEL AUTODOC: AGARRE ÓTIMAS OFERTAS E FAÇA COMPRAS CONVENIENTEMENTE



+ AUTODOC

GET IT ON
Google Play

Download on the
App Store

Download

UMA ENORME SELEÇÃO DE PEÇAS DE REPOSIÇÃO PARA O SEU AUTOMÓVEL

COMPRE PEÇAS DE REPOSIÇÃO PARA AUDI

ELEVADOR DE VIDROS: UMA AMPLA SELEÇÃO

ESCOLHA AUTO PEÇAS PARA AUDI A4 B7

ELEVADOR DE VIDROS PARA AUDI: COMPRE AGORA

**ELEVADOR DE VIDROS PARA AUDI A4 B7: AS MELHORES
PROMOÇÕES & OFERTAS**

ⓘ DISCLAIMER (ISENÇÃO DE RESPONSABILIDADE):

O documento contém apenas recomendações gerais que podem ser úteis para os Senhores quando procederem a trabalhos de reparação ou substituição. AUTODOC não se responsabiliza por qualquer perda, lesão, danificação de propriedade que ocorre durante o processo de reparação ou substituição devido a utilização incorreta ou interpretação errada da informação fornecida.

AUTODOC não se responsabiliza por qualquer possível erro ou falta de clareza contidos neste guia. A informação fornecida destina-se exclusivamente a fins de informação e não pode substituir as instruções de especialista.

AUTODOC não se responsabiliza pelo uso incorreto ou perigoso de equipamento, ferramentas e peças de automóvel. AUTODOC recomenda fortemente usar do máximo cuidado e observar as regras de segurança quando proceder a trabalhos de reparação ou substituição. Lembramos: o uso de peças de automóvel de qualidade inferior não garante o nível apropriado de segurança no trânsito.

© Copyright 2022 – Todos os conteúdos deste site, especialmente textos, fotografias e gráficos, estão sob a proteção do copyright. AUTODOC GmbH reserva todos os direitos, incluindo os direitos de reprodução, publicação, edição e tradução.