



Como mudar rolamento
da roda da parte traseira
em **ABARTH 500 / 595 /
695 Hatchback (312)** -
guia de substituição

TUTORIAL EM VÍDEO SEMELHANTE



Este vídeo mostra o procedimento de substituição de uma peça de automóvel semelhante noutro veículo

Importante!

Este procedimento de substituição pode ser usado para:

ABARTH 500 / 595 / 695 Hatchback (312) 1.4 (312.AXF11), ABARTH 500 / 595 / 695 Hatchback (312) 1.4 (312.AXT1A), ABARTH 500 / 595 / 695 Hatchback (312) 1.4 (312.AXD1A), ABARTH 500 / 595 / 695 Hatchback (312) 1.4 (312.AXF11, 312.AXF1A, 312.AXD1A), ABARTH 500 / 595 / 695 Hatchback (312) 1.4 (312.AXF1A)

Os passos podem variar ligeiramente dependendo do design do automóvel.

Este tutorial foi criado com base no procedimento de substituição de uma peça de automóvel semelhante em: FIAT BRAVO II (198) 1.6 D Multijet

SUBSTITUIÇÃO: ROLAMENTO DA RODA – ABARTH 500 / 595 / 695 HATCHBACK (312). LISTA DAS FERRAMENTAS DE QUE IRÁ NECESSITAR:



- Escova de Arame
- Spray WD-40
- Produto de limpeza para travões
- Spray de limpeza multiusos
- Massa de cobre
- Chave de caixa n.º 12
- Chave de caixa n.º 13
- Chave de caixa n.º 17
- Chave de caixa n.º 32
- Soquete de impacto para roda nº 17
- Chave de catraca
- Chave dinamométrica
- Vira-macho
- Martelo
- Martelo de borracha
- Pé-de-cabra
- Calço de roda

Comprar ferramentas

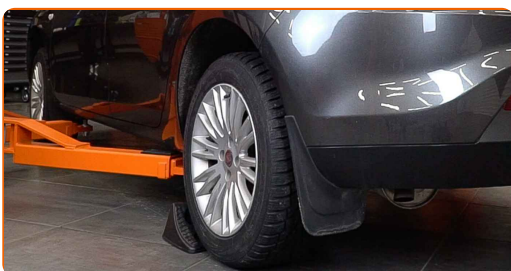
Substituição: rolamento da roda – ABARTH 500 / 595 / 695 Hatchback (312).
Os especialistas da AUTODOC recomendam:

- Não reutilize o conjunto de rolamento do seu automóvel ABARTH 500 / 595 / 695 Hatchback (312).
- O procedimento de substituição do rolamento do cubo da roda é idêntico para as duas rodas no mesmo eixo.
- Todo o trabalho deve ser feito com o motor parado.

SUBSTITUIÇÃO: ROLAMENTO DA RODA – ABARTH 500 / 595 / 695 HATCHBACK (312). UTILIZE O SEGUINTE PROCEDIMENTO:

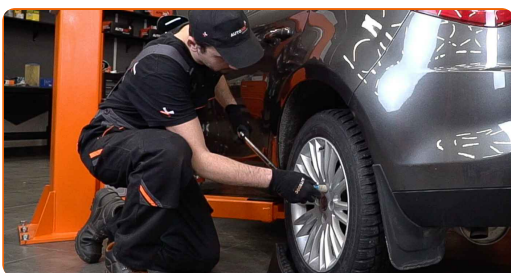
1

Fixe as rodas com os calços.



2

Solte os parafusos de montagem das rodas. Use o soquete de impacto para roda #17.



3

Elevar a parte traseira do carro e fixar em suportes.

4

Desaperte os parafusos da roda.



AUTODOC recomenda:

- Aviso! Para evitar lesões, deve segurar a roda enquanto desenrosca os parafusos de fixação. ABARTH 500 / 595 / 695 Hatchback (312)

5

Retire a roda.



6

Limpe os elementos de fixação da pinça de travão. Use uma escova metálica. Use spray WD-40.



7

Desaparafuse a fixação de pinça de travão. Use uma chave soquete nº 13. Use uma chave de catraca.



8

Retire a pinça de travão. Utilize um pé-de-cabra.



Substituição: rolamento da roda – ABARTH 500 / 595 / 695 Hatchback (312).
AUTODOC recomenda:

- Prenda a pinça à suspensão ou à estrutura com um fio sem desligar da mangueira de travão para evitar a despressurização do sistema de travagem.
- Certifique-se de que a pinça de travão não está solta na mangueira do travão.
- Não pressione o pedal do travão depois de a pinça do travão ter sido removida. Como resultado, o pistão pode sair do cilindro de travão, e pode ocorrer a fuga de fluido de travão e a despressurização do sistema.

9

Remover as pastilhas de travão.



10

Limpe os fixadores do suporte da pinça de travão. Use uma escova metálica. Use spray WD-40.



11

Desaperte a fixação da braçadeira da pinça. Use uma chave soquete nº 17. Use uma chave de tarraxa.



12

Retire a braçadeira da pinça.



13

Limpe os elementos de fixação do disco de travão. Use uma escova metálica. Use spray WD-40.



14

Desaperte a fixação do disco de travão. Use uma chave soquete nº 12. Use uma chave de catraca.



15

Remova o disco de travão. Use um martelo de borracha.



16

Retire a tampa de proteção de rolamento de cubo. Utilize um pé-de-cabra. Use um martelo.



Substituição: rolamento da roda – ABARTH 500 / 595 / 695 Hatchback (312).
Conselho de especialistas da AUTODOC:

- Alguns automóveis não estão equipados com tampas de cubo da roda.

17

Desaperte a porca do eixo do cubo da roda. Use uma chave soquete nº 32. Use uma chave de tarraxa.



18

Retire o cubo e o rolamento em conjunto, uma vez que são uma unidade selada.



19

Limpe o local de montagem do rolamento de cubo. Use o spray de limpeza universal.

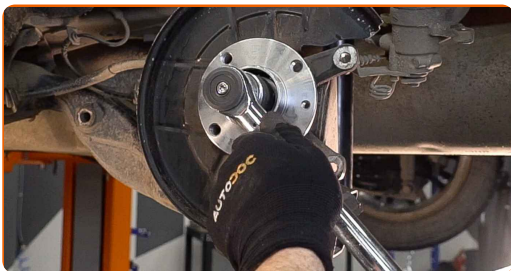


20

Instale o novo cubo da roda com um rolamento.



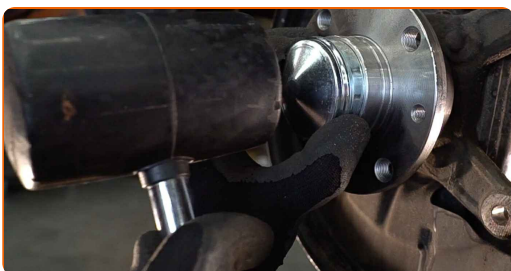
21 Aperte o cubo. Use uma chave soquete nº 32. Use uma chave de torque. Aperte-o para o torque de 224 Nm.



Substituição: rolamento da roda – ABARTH 500 / 595 / 695 Hatchback (312).
Conselho:

- A unidade de rolamento da roda não se deve inclinar sobre o pino do eixo.

22 Instale a tampa de proteção do rolamento do cubo. Use um martelo de borracha.



23 Trate o cubo onde entra em contacto com o disco de travão. Use massa de cobre.



24 Instale o disco de travão.



25 Aperte a fixação do disco de travão. Use uma chave soquete nº 12. Use uma chave de torque. Aperte-o para o torque de 10 Nm.



26 Limpe a braçadeira da pinça de travão de sujidade e poeira. Use uma escova metálica. Utilize um produto de limpeza para travões.



AUTODOC recomenda:

- Substituição: rolamento da roda – ABARTH 500 / 595 / 695 Hatchback (312).
Depois de aplicar o spray, espere alguns minutos.

27 Instale a braçadeira da pinça do travão.



- 28** Aperte a braçadeira da pinça do travão. Use uma chave soquete nº 17. Use uma chave de torque. Aperte-o para o torque de 62 Nm.



- 29** Instale as pastilhas de travão.



- 30** Instale a pinça do travão e fixe-o. Use uma chave soquete nº 13. Use uma chave de torque. Aperte-o para o torque de 30 Nm.



- 31** Limpe a superfície do disco de travão. Use uma escova metálica.

- 32** Trate a superfície onde o disco de travão entra em contacto com o aro da roda. Use massa de cobre.



33

Limpe a superfície do disco de travão. Utilize um produto de limpeza para travões.



Substituição: rolamento da roda – ABARTH 500 / 595 / 695 Hatchback (312).
Conselho de especialistas da AUTODOC:

- Após aplicar o spray, espere alguns minutos.

34

Instale a roda.



AUTODOC recomenda:

- Importante! Segure a roda enquanto enrosca os parafusos de fixação. ABARTH 500 / 595 / 695 Hatchback (312)

35

Aperte os parafusos da roda. Use o soquete de impacto para roda #17.



36

Baixar o carro e trabalhar em ordem transversal, apertar os parafusos das rodas. Use uma chave de torque. Aperte-o para o torque de 120 Nm.

**37**

Retire os macacos e calços.



MUITO BEM! 

VER MAIS TUTORIAIS

AUTODOC – ALTA QUALIDADE E PEÇAS DE AUTOMÓVEIS A PREÇOS ACESSÍVEIS ONLINE

APLICATIVO MÓVEL AUTODOC: AGARRE ÓTIMAS OFERTAS E FAÇA COMPRAS CONVENIENTEMENTE



+ AUTODOC

GET IT ON  **Google Play**

 **Download on the App Store**

Download

UMA ENORME SELEÇÃO DE PEÇAS DE REPOSIÇÃO PARA O SEU AUTOMÓVEL

ROLAMENTO DA RODA: UMA AMPLA SELEÇÃO

(i) DISCLAIMER (ISENÇÃO DE RESPONSABILIDADE):

O documento contém apenas recomendações gerais que podem ser úteis para os Senhores quando procederem a trabalhos de reparação ou substituição. AUTODOC não se responsabiliza por qualquer perda, lesão, danificação de propriedade que ocorre durante o processo de reparação ou substituição devido a utilização incorreta ou interpretação errada da informação fornecida.

AUTODOC não se responsabiliza por qualquer possível erro ou falta de clareza contidos neste guia. A informação fornecida destina-se exclusivamente a fins de informação e não pode substituir as instruções de especialista.

AUTODOC não se responsabiliza pelo uso incorreto ou perigoso de equipamento, ferramentas e peças de automóvel. AUTODOC recomenda fortemente usar do máximo cuidado e observar as regras de segurança quando proceder a trabalhos de reparação ou substituição. Lembramos: o uso de peças de automóvel de qualidade inferior não garante o nível apropriado de segurança no trânsito.

© Copyright 2023 – Todos os conteúdos deste site, especialmente textos, fotografias e gráficos, estão sob a proteção do copyright. AUTODOC SE reserva todos os direitos, incluindo os direitos de reprodução, publicação, edição e tradução.