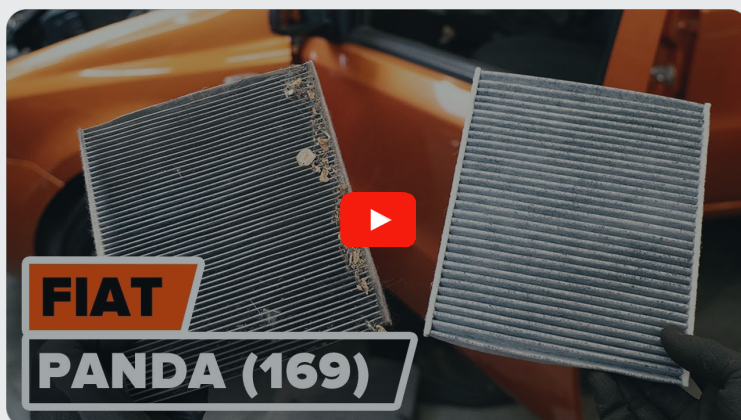




Como mudar filtro
habitáculo em **ABARTH**
500C / 595C / 695C
Cabrio (312) - guia de
substituição

TUTORIAL EM VÍDEO SEMELHANTE



Este vídeo mostra o procedimento de substituição de uma peça de automóvel semelhante noutro veículo

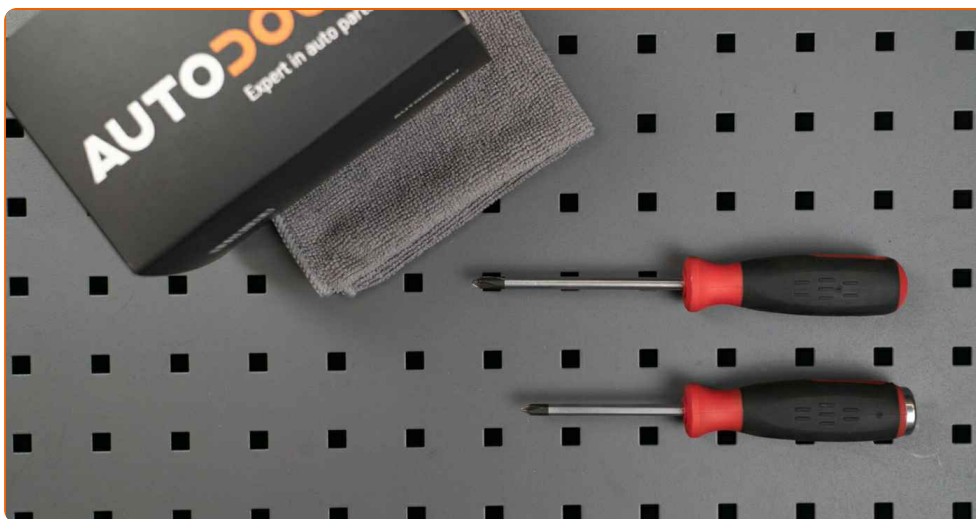
Importante!

Este procedimento de substituição pode ser usado para:
ABARTH 500C / 595C / 695C Cabrio (312) 1.4 (312.AXF1A), ABARTH 500C / 595C / 695C Cabrio (312) 1.4 (312.AXF1A, 312.AXD1A), ABARTH 500C / 595C / 695C Cabrio (312) 1.4 (312.AXF11), ABARTH 500C / 595C / 695C Cabrio (312) 1.4 (312.AXD1A)

Os passos podem variar ligeiramente dependendo do design do automóvel.

Este tutorial foi criado com base no procedimento de substituição de uma peça de automóvel semelhante em: FIAT PANDA (169) 1.2

SUBSTITUIÇÃO: FILTRO DO HABITÁCULO – ABARTH
500C / 595C / 695C CABRIO (312). FERRAMENTAS DE
QUE IRÁ NECESSITAR:



• Chave de catraca

• Chave phillips

[Comprar ferramentas](#)

**Substituição: filtro do habitáculo – ABARTH 500C / 595C / 695C Cabrio (312).
AUTODOC recomenda:**

- Substitua o filtro de ar do habitáculo pelo menos uma vez a cada seis meses, na estações da Primavera e de Outono.
- Siga os termos, as recomendações e as exigências da operação da peça fornecida pelo fabricante.
- Se o fluxo de ar para o habitáculo for drasticamente reduzido, substitua o filtro antes de uma manutenção programada.
- Por favor, tenha em atenção: todos os trabalhos no automóvel – ABARTH 500C / 595C / 695C Cabrio (312) – devem ser efetuados com o motor desligado.

EFETUAR A SUBSTITUIÇÃO, NA SEGUINTE ORDEM:

1 Mova o assento do passageiro totalmente para trás.

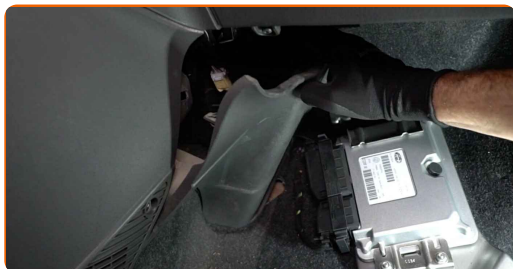
2 Desparafuse os fixadores do apoio dos pés. Use a chave Phillips. Use uma chave de catraca.



3 Retire o apoio dos pés.



4 Remova a tampa plástica lateral.



5 Desaperte os fixadores da tampa da caixa do filtro do habitáculo. Use a chave Phillips. Use uma chave de catraca.



6 Remova a tampa da caixa do filtro de habitáculo.



AUTODOC recomenda:

- Substituição: filtro do habitáculo – ABARTH 500C / 595C / 695C Cabrio (312).
Não use força excessiva ao remover a peça, uma vez que isso poderá danificá-la.

7 Retire o filtro de habitáculo.



Substituição: filtro do habitáculo – ABARTH 500C / 595C / 695C Cabrio (312).
Conselho:

- Não tente limpar e reutilizar o filtro - afetar a qualidade de limpeza de ar dentro o carro.

8

Instale o filtro do habitáculo no seu assento de montagem.

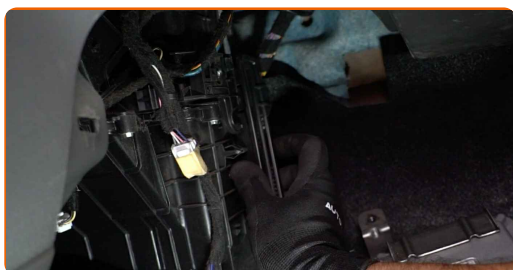


AUTODOC recomenda:

- Substituição: filtro do habitáculo – ABARTH 500C / 595C / 695C Cabrio (312). Certifique-se de que posiciona correctamente o elemento filtrante. Evite o desalinhamento.
- Siga a seta de direção do fluxo de ar no filtro.
- Certifique-se de usar apenas filtros de qualidade.

9

Reinstale a tampa da caixa do filtro de habitáculo. Certifique-se que ouve um clique a indicar que está fixa no local.



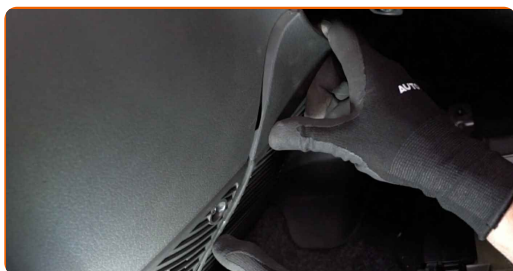
10 Aperte os fixadores da tampa da caixa do filtro do habitáculo. Use a chave Phillips. Use uma chave de catraca.



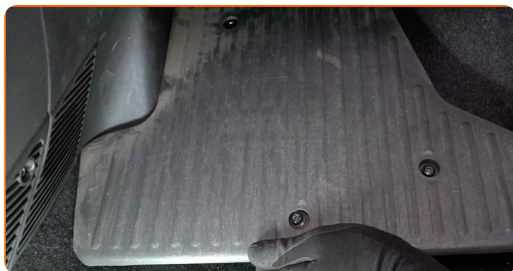
AUTODOC recomenda:

- Substituição: filtro do habitáculo – ABARTH 500C / 595C / 695C Cabrio (312).
Não use força excessiva durante a montagem. Isso poderá danificar os fixadores.

11 Instale o painel de plástico lateral.



12 Volte a instalar o apoio dos pés.



13

Aparafuse o fixador do apoio dos pés. Use a chave Phillips. Use uma chave de catraca.



14

Volte a colocar o banco do passageiro na sua posição inicial.

15

Ligue a ignição.

16

Ligue o sistema de ar condicionado. Isso é necessário para garantir que o componente funcione corretamente.

17

Desligue a ignição.

MUITO BEM! 

[VER MAIS TUTORIAIS](#)

AUTODOC – ALTA QUALIDADE E PEÇAS DE AUTOMÓVEIS A PREÇOS ACESSÍVEIS ONLINE

APLICATIVO MÓVEL AUTODOC: AGARRE ÓTIMAS OFERTAS E FAÇA COMPRAS CONVENIENTEMENTE



AUTODOC

GET IT ON
Google Play

Download on the
App Store

Download

UMA ENORME SELEÇÃO DE PEÇAS DE REPOSIÇÃO PARA O SEU AUTOMÓVEL

FILTRO DO HABITÁCULO: UMA AMPLA SELEÇÃO

(i) DISCLAIMER (ISENÇÃO DE RESPONSABILIDADE):

O documento contém apenas recomendações gerais que podem ser úteis para os Senhores quando procederem a trabalhos de reparação ou substituição. AUTODOC não se responsabiliza por qualquer perda, lesão, danificação de propriedade que ocorre durante o processo de reparação ou substituição devido a utilização incorreta ou interpretação errada da informação fornecida.

AUTODOC não se responsabiliza por qualquer possível erro ou falta de clareza contidos neste guia. A informação fornecida destina-se exclusivamente a fins de informação e não pode substituir as instruções de especialista.

AUTODOC não se responsabiliza pelo uso incorreto ou perigoso de equipamento, ferramentas e peças de automóvel. AUTODOC recomenda fortemente usar do máximo cuidado e observar as regras de segurança quando proceder a trabalhos de reparação ou substituição. Lembramos: o uso de peças de automóvel de qualidade inferior não garante o nível apropriado de segurança no trânsito.

© Copyright 2023 – Todos os conteúdos deste site, especialmente textos, fotografias e gráficos, estão sob a proteção do copyright. AUTODOC SE reserva todos os direitos, incluindo os direitos de reprodução, publicação, edição e tradução.