



Como mudar braço  
inferior da parte dianteira  
em **ABARTH Grande  
Punto (199\_)** - guia de  
substituição

## TUTORIAL EM VÍDEO SEMELHANTE



Este vídeo mostra o procedimento de substituição de uma peça de automóvel semelhante noutro veículo

### **Importante!**

Este procedimento de substituição pode ser usado para:  
ABARTH Grande Punto (199\_) 1.4 (199.AXN1B), ABARTH Grande Punto (199\_) 1.4 (199.AXX1B)

Os passos podem variar ligeiramente dependendo do design do automóvel.

Este tutorial foi criado com base no procedimento de substituição de uma peça de automóvel semelhante em: FIAT GRANDE PUNTO (199) 1.3 D Multijet

**SUBSTITUIÇÃO: BRAÇO INFERIOR DA PARTE DIANTEIRA – ABARTH GRANDE PUNTO (199\_).  
FERRAMENTAS DE QUE PODERÁ NECESSITAR:**



- Escova de Arame
- Spray WD-40
- Produto de limpeza para travões
- Massa de cobre
- Chave Combinada nº 16
- Chave Combinada nº 18
- Chave de caixa n.º 16
- Chave de caixa n.º E18
- Soquete de impacto para roda nº 17
- Chave de catraca
- Chave dinamométrica
- Cinzel plano
- Martelo
- Vira-macho
- Macaco hidráulico para caixa de transmissão
- Calço de roda

**Comprar ferramentas**

**Substituição: braço inferior da parte dianteira – ABARTH Grande Punto (199\_).**  
**AUTODOC recomenda:**

- O procedimento de substituição é idêntico para os braços de suspensão inferiores esquerdo e direito.
- Todo o trabalho deve ser feito com o motor parado.

**SUBSTITUIÇÃO: BRAÇO INFERIOR DA PARTE DIANTEIRA – ABARTH GRANDE PUNTO (199\_). SIGA OS SEGUINTE PASSOS:**

**1**

Fixe as rodas com os calços.



**2**

Solte os parafusos de montagem das rodas. Use o soquete de impacto para roda #17.



**3**

Elevar a parte dianteira do carro e fixar em suportes.

4

Desaperte os parafusos da roda.



**AUTODOC recomenda:**

- Importante! Segure a roda enquanto desenrosca os parafusos de fixação.  
ABARTH Grande Punto (199\_)

5

Retire a roda.



6

Limpe todas as juntas do braço. Use uma escova metálica. Use spray WD-40.



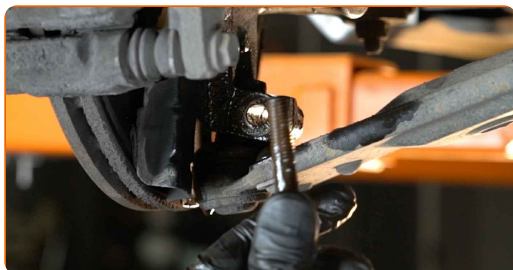
Substituição: braço inferior da parte dianteira – ABARTH Grande Punto (199\_).  
Conselho:

- Após aplicar o spray, espere alguns minutos.
- Utilize óculos de proteção.

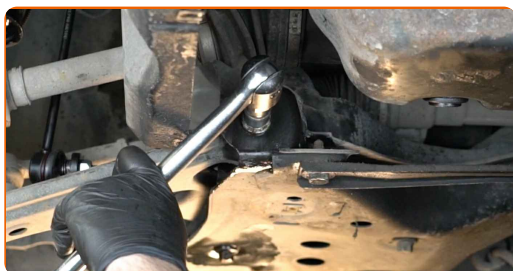
**7** Desaperte a fixação da articulação esférica da manga de eixo. Use uma chave combinada nº 16. Use uma chave soquete nº 16. Use uma chave de tarraxa.



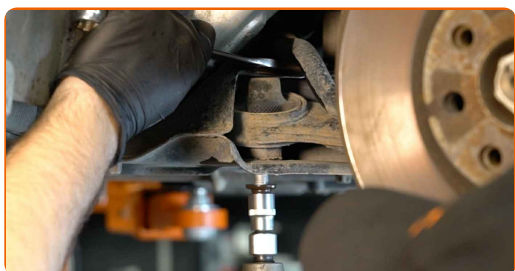
**8** Remova o parafuso de fixação.



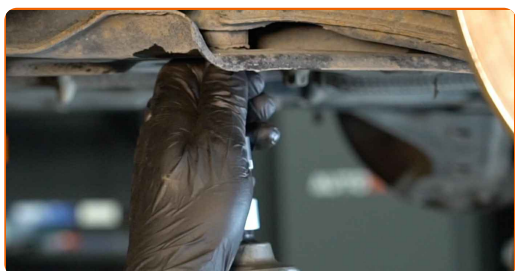
**9** Desaperte o braço de fixação dianteiro. Use uma chave soquete nº E18. Use uma chave de tarraxa.



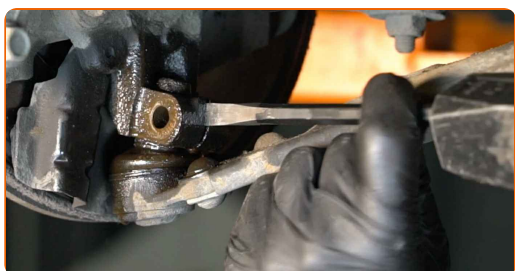
- 10** Desaperte o fixador traseiro que liga o braço da suspensão ao subchassi. Use uma chave combinada nº 18. Use uma chave soquete nº E18. Use uma chave de tarraxa.



- 11** Retire os parafusos de fixação. Use uma chave soquete nº E18. Use uma chave de catraca.



- 12** Solte o fixador que liga a rótula à manga do eixo. Use um cinzel plano para metal. Use um martelo.



- 13** Desligue a articulação esférica da manga de eixo.



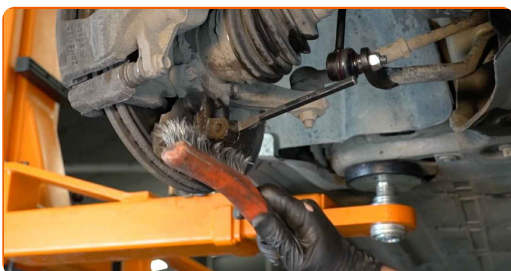
14

Remova o braço.



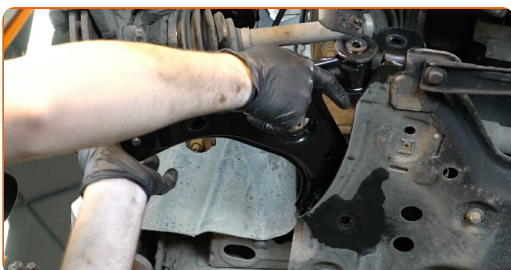
15

Limpe os locais de montagem e a rosca do braço da suspensão. Use uma escova metálica. Use spray WD-40.



16

Instale um novo braço.



Substituição: braço inferior da parte dianteira – ABARTH Grande Punto (199\_).  
Os especialistas da AUTODOC recomendam:

- Durante o processo de instalação, use apenas os novos parafusos e porcas.
- Não danifique a tampa da articulação esférica.



- 17** Instale os parafusos de fixação. Use uma chave combinada nº 18. Use uma chave soquete nº E18. Use uma chave de tarraxa.



- 18** Aparafuse o fixador traseiro que liga o braço da suspensão ao subchassi. Use uma chave combinada nº 18. Use uma chave soquete nº E18. Use uma chave de catraca.



- 19** Apoie o braço. Use um macaco hidráulico de caixa de transmissão.



- 20** Conecte a articulação esférica à manga de eixo.



**21** Instale o parafuso de fixação.



**22** Aparafuse os fixadores da rótula de suspensão. Use uma chave combinada nº 16. Use uma chave soquete nº 16. Use uma chave de catraca.



**23** Aparafuse o fixador traseiro que liga o braço da suspensão ao subchassi. Use uma chave combinada nº 18. Use uma chave soquete nº E18. Use uma chave de catraca.



**24** Aperte o fixador frontal, conectando o braço de controlo à subestrutura. Use uma chave soquete nº E18. Use uma chave de torque. Aperte-o para o torque de 60 Nm.+90°



**AUTODOC recomenda:**

- **Importante!** Certifique-se de utilizar novos fixadores.

**25** Aperte o fixador traseiro que liga o braço à subestrutura da carroçaria. Use uma chave soquete nº E18. Use uma chave de torque. Aperte-o para o torque de 60 Nm.+90°



**AUTODOC recomenda:**

- **Importante!** Certifique-se de utilizar novos fixadores.

**26** Aperte o fixador da articulação esférica. Use uma chave soquete nº 16. Use uma chave de torque. Aperte-o para o torque de 50 Nm.



**27** Retire o suporte por baixo do braço.



**AUTODOC recomenda:**

- Substituição: braço inferior da parte dianteira – ABARTH Grande Punto (199\_).  
Baixe o macaco de transmissão suavemente, sem solavancos, para evitar danificar os componentes e mecanismos.

**28**

Trate todas as juntas do braço. Use massa de cobre.



**29**

Trate a superfície onde o disco de travão entra em contacto com o aro da roda. Use massa de cobre.



**30**

Limpe a superfície do disco de travão. Utilize um produto de limpeza para travões.



**Substituição: braço inferior da parte dianteira – ABARTH Grande Punto (199\_).  
Conselho da AUTODOC:**

- Após aplicar o spray, espere alguns minutos.

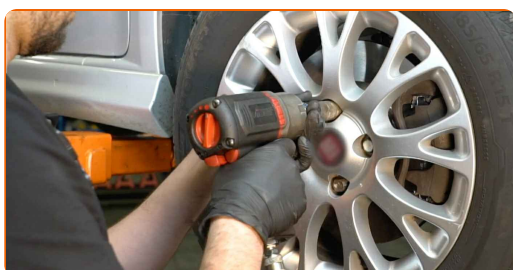
**31** Instale a roda.



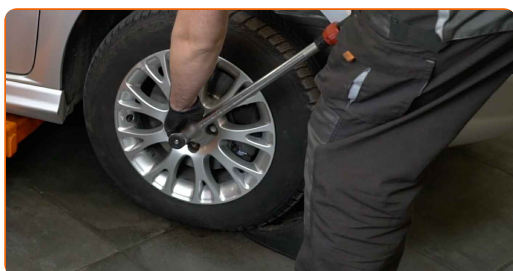
Substituição: braço inferior da parte dianteira – ABARTH Grande Punto (199\_).  
Os profissionais recomendam:

- Para evitar lesões, segure a roda quando apertar os parafusos de fixação.

**32** Aperte os parafusos da roda. Use o soquete de impacto para roda #17.



**33** Baixar o carro e trabalhar em ordem transversal, apertar os parafusos das rodas. Use o soquete de impacto para roda #17. Use uma chave de torque. Aperte-o para o torque de 120 Nm.



34

Retire os macacos e calços.



**MUITO BEM!** 

**VER MAIS TUTORIAIS**

# AUTODOC – ALTA QUALIDADE E PEÇAS DE AUTOMÓVEIS A PREÇOS ACESSÍVEIS ONLINE

APLICATIVO MÓVEL AUTODOC: AGARRE ÓTIMAS OFERTAS E FAÇA COMPRAS CONVENIENTEMENTE



**+ AUTODOC**

GET IT ON  
**Google Play**

Download on the  
**App Store**

**Download**

**UMA ENORME SELEÇÃO DE PEÇAS DE REPOSIÇÃO PARA O SEU AUTOMÓVEL**

**BRAÇO DE SUSPENSÃO: UMA AMPLA SELEÇÃO**

## **(i) DISCLAIMER (ISENÇÃO DE RESPONSABILIDADE):**

O documento contém apenas recomendações gerais que podem ser úteis para os Senhores quando procederem a trabalhos de reparação ou substituição. AUTODOC não se responsabiliza por qualquer perda, lesão, danificação de propriedade que ocorre durante o processo de reparação ou substituição devido a utilização incorreta ou interpretação errada da informação fornecida.

AUTODOC não se responsabiliza por qualquer possível erro ou falta de clareza contidos neste guia. A informação fornecida destina-se exclusivamente a fins de informação e não pode substituir as instruções de especialista.

AUTODOC não se responsabiliza pelo uso incorreto ou perigoso de equipamento, ferramentas e peças de automóvel. AUTODOC recomenda fortemente usar do máximo cuidado e observar as regras de segurança quando proceder a trabalhos de reparação ou substituição. Lembramos: o uso de peças de automóvel de qualidade inferior não garante o nível apropriado de segurança no trânsito.

© Copyright 2022 – Todos os conteúdos deste site, especialmente textos, fotografias e gráficos, estão sob a proteção do copyright. AUTODOC GmbH reserva todos os direitos, incluindo os direitos de reprodução, publicação, edição e tradução.