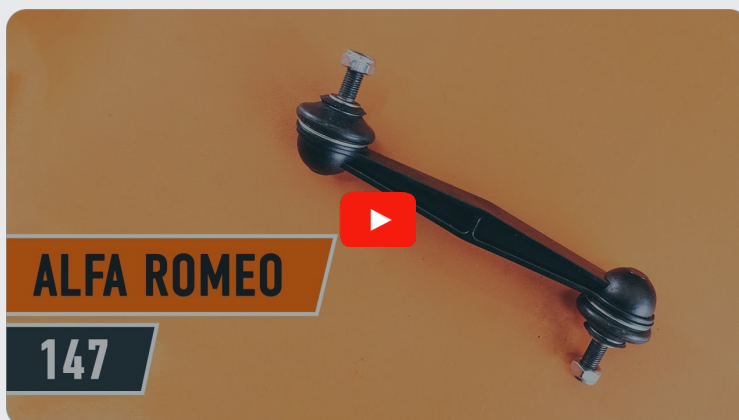




Como mudar tirante da
barra estabilizadora da
parte traseira em **ALFA
ROMEO 156 Sedan (932)**
- guia de substituição

TUTORIAL EM VÍDEO SEMELHANTE



Este vídeo mostra o procedimento de substituição de uma peça de automóvel semelhante noutro veículo

Importante!

Este procedimento de substituição pode ser usado para:

ALFA ROMEO 156 Sedan (932) 1.6 16V T.SPARK, ALFA ROMEO 156 Sedan (932) 1.8 16V T.SPARK, ALFA ROMEO 156 Sedan (932) 2.0 16V T.SPARK, ALFA ROMEO 156 Sedan (932) 2.5 V6 24V, ALFA ROMEO 156 Sedan (932) 1.9 JTD, ALFA ROMEO 156 Sedan (932) 2.4 JTD, ALFA ROMEO 156 Sedan (932) 3.2 GTA, ALFA ROMEO 156 Sedan (932) 2.0 JTS, ALFA ROMEO 156 Sedan (932) 1.9 JTD 16V

Os passos podem variar ligeiramente dependendo do design do automóvel.

Este tutorial foi criado com base no procedimento de substituição de uma peça de automóvel semelhante em: ALFA ROMEO 147 (937) 1.6 16V T.SPARK

**SUBSTITUIÇÃO: TIRANTE DA BARRA ESTABILIZADORA
 – ALFA ROMEO 156 SEDAN (932). LISTA DAS
 FERRAMENTAS DE QUE IRÁ NECESSITAR:**



- Escova de Arame
- Spray WD-40
- Produto de limpeza para travões
- Massa de cobre
- Chave dinamométrica
- Chave Combinada nº 17
- Chave de caixa n.º 17
- Ponta hexagonal n.º H5
- Soquete de impacto para roda nº 17
- Chave de catraca
- Calço de roda

Comprar ferramentas

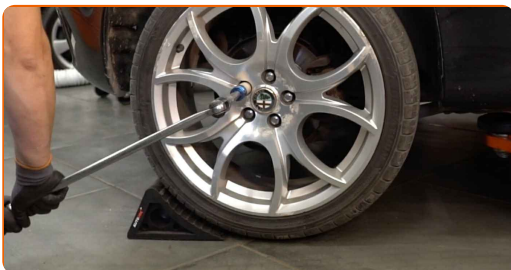
AUTODOC recomenda:

- Substitua as conexões do estabilizador no ALFA ROMEO 156 Sedan (932) em pares.
- O procedimento de substituição é idêntico para ambas as conexões dos estabilizadores no mesmo eixo.
- Por favor, tenha em atenção: todos os trabalhos no automóvel – ALFA ROMEO 156 Sedan (932) – devem ser efetuados com o motor desligado.

EFETUAR A SUBSTITUIÇÃO, NA SEGUINTE ORDEM:

1 Fixe as rodas com os calços.

2 Solte os parafusos de montagem das rodas. Use o soquete de impacto para roda #17.



3 Elevar a parte traseira do carro e fixar em suportes.

4 Desaperte os parafusos da roda.



AUTODOC recomenda:

- **Aviso!** Para evitar lesões, deve segurar a roda enquanto desenrosca os parafusos de fixação. ALFA ROMEO 156 Sedan (932)

5

Retire a roda.



6

Limpe os elementos de fixação de conexão do estabilizador. Use uma escova metálica. Use spray WD-40.

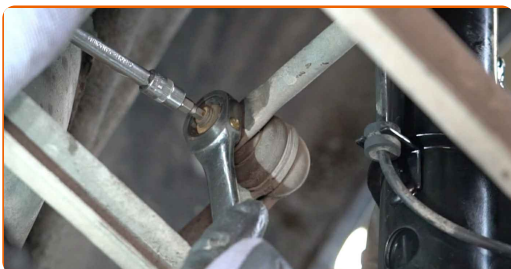


7

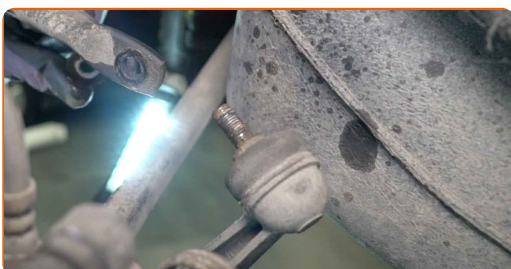
Desparafuse o fixador que conecta a bieleta da barra estabilizadora à coluna do amortecedor. Use uma chave combinada nº 17. Use HEX n.º H5. Use uma chave de catraca.



- 8** Desaparafuse o fixador que conecta a bieleta da barra estabilizadora à barra estabilizadora. Use uma chave combinada n.º 17. Use HEX n.º H5. Use uma chave de catraca.



- 9** Remova a bieleta da barra estabilizadora.



**Substituição: tirante da barra estabilizadora – ALFA ROMEO 156 Sedan (932).
Conselho da AUTODOC:**

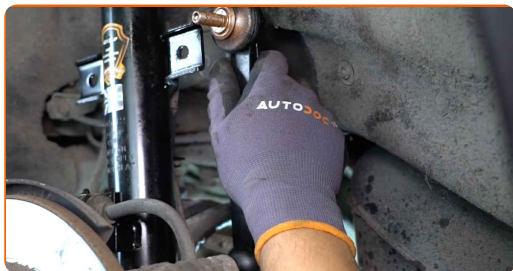
- Examine os tampões da barra estabilizadora. Substitua-as se necessário.

- 10** Limpe os assentos de montagem do tirante da barra estabilizadora. Use uma escova metálica. Use spray WD-40.



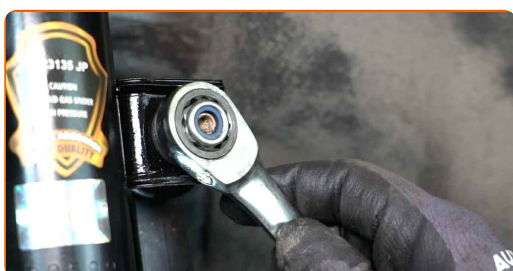
11

Instale o terminal do estabilizador transversal.



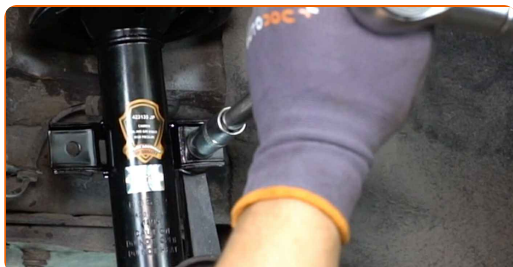
12

Aperte o fixador da bieleta da barra estabilizadora. Use uma chave combinada nº 17. Use HEX n.º H5. Use uma chave de catraca.



13

Desparafuse o fixador que conecta bieleta da barra estabilizadora à barra estabilizadora. Use uma chave soquete nº 17. Use uma chave de torque. Aperte-o para o torque de 55 Nm.

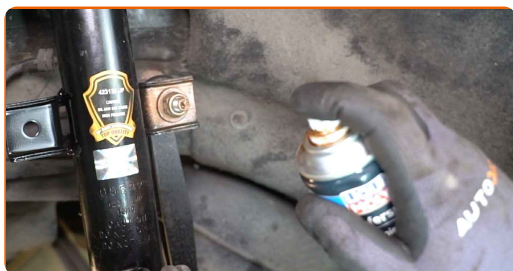


14

Aperte o fixador que conecta a bieleta da barra estabilizadora à barra estabilizadora. Use uma chave soquete nº 17. Use uma chave de torque. Aperte-o para o torque de 55 Nm.



15 Trate todas as juntas de conexão do estabilizador. Use massa de cobre.



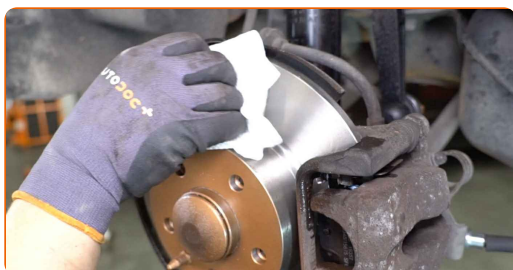
16 Limpe o local de montagem do aro do pneu. Use uma escova metálica.



17 Trate a superfície onde o disco de travão entra em contacto com o aro da roda. Use massa de cobre.



18 Limpe a superfície do disco de travão. Utilize um produto de limpeza para travões.



AUTODOC recomenda:

- Substituição: tirante da barra estabilizadora – ALFA ROMEO 156 Sedan (932).
Depois de aplicar o spray, espere alguns minutos.

19

Instale a roda.



AUTODOC recomenda:

- **Aviso!** Para evitar lesões, deve segurar a roda enquanto enrosca os parafusos de fixação do automóvel. ALFA ROMEO 156 Sedan (932)

20

Aperte os parafusos da roda. Use o soquete de impacto para roda #17.



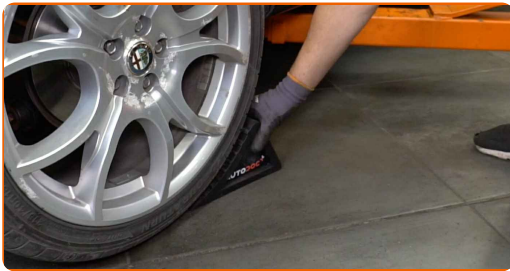
21

Baixar o carro e trabalhar em ordem transversal, apertar os parafusos das rodas. Use o soquete de impacto para roda #17. Use uma chave de torque. Aperte-o para o torque de 108 Nm.



22

Retire os macacos e calços.



MUITO BEM! 

VER MAIS TUTORIAIS

AUTODOC – ALTA QUALIDADE E PEÇAS DE AUTOMÓVEIS A PREÇOS ACESSÍVEIS ONLINE

APLICATIVO MÓVEL AUTODOC: AGARRE ÓTIMAS OFERTAS E FAÇA COMPRAS CONVENIENTEMENTE



+ AUTODOC

GET IT ON
Google Play

Download on the
App Store

Download

UMA ENORME SELEÇÃO DE PEÇAS DE REPOSIÇÃO PARA O SEU AUTOMÓVEL

TIRANTE DA BARRA ESTABILIZADORA: UMA AMPLA SELEÇÃO

(i) DISCLAIMER (ISENÇÃO DE RESPONSABILIDADE):

O documento contém apenas recomendações gerais que podem ser úteis para os Senhores quando procederem a trabalhos de reparação ou substituição. AUTODOC não se responsabiliza por qualquer perda, lesão, danificação de propriedade que ocorre durante o processo de reparação ou substituição devido a utilização incorreta ou interpretação errada da informação fornecida.

AUTODOC não se responsabiliza por qualquer possível erro ou falta de clareza contidos neste guia. A informação fornecida destina-se exclusivamente a fins de informação e não pode substituir as instruções de especialista.

AUTODOC não se responsabiliza pelo uso incorreto ou perigoso de equipamento, ferramentas e peças de automóvel. AUTODOC recomenda fortemente usar do máximo cuidado e observar as regras de segurança quando proceder a trabalhos de reparação ou substituição. Lembramos: o uso de peças de automóvel de qualidade inferior não garante o nível apropriado de segurança no trânsito.

© Copyright 2022 – Todos os conteúdos deste site, especialmente textos, fotografias e gráficos, estão sob a proteção do copyright. AUTODOC GmbH reserva todos os direitos, incluindo os direitos de reprodução, publicação, edição e tradução.