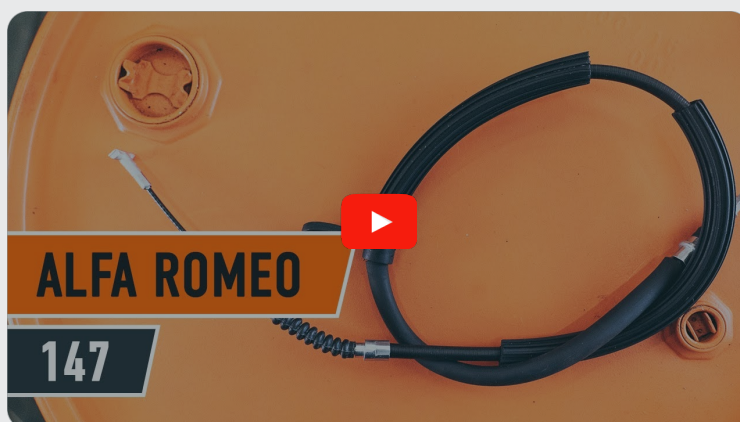




Como mudar cabo do
freio de mão em **ALFA
ROMEO 156 Sedan (932)**
- guia de substituição

TUTORIAL EM VÍDEO SEMELHANTE



Este vídeo mostra o procedimento de substituição de uma peça de automóvel semelhante noutro veículo

Importante!

Este procedimento de substituição pode ser usado para:

ALFA ROMEO 156 Sedan (932) 1.6 16V T.SPARK, ALFA ROMEO 156 Sedan (932) 1.8 16V T.SPARK, ALFA ROMEO 156 Sedan (932) 2.0 16V T.SPARK, ALFA ROMEO 156 Sedan (932) 2.5 V6 24V, ALFA ROMEO 156 Sedan (932) 1.9 JTD, ALFA ROMEO 156 Sedan (932) 2.4 JTD, ALFA ROMEO 156 Sedan (932) 3.2 GTA, ALFA ROMEO 156 Sedan (932) 2.0 JTS, ALFA ROMEO 156 Sedan (932) 1.9 JTD 16V

Os passos podem variar ligeiramente dependendo do design do automóvel.

Este tutorial foi criado com base no procedimento de substituição de uma peça de automóvel semelhante em: ALFA ROMEO 147 (937) 1.6 16V T.SPARK

SUBSTITUIÇÃO: CABO DO FREIO DE MÃO – ALFA ROMEO 156 SEDAN (932). LISTA DAS FERRAMENTAS DE QUE IRÁ NECESSITAR:



- Escova de Arame
- Spray WD-40
- Spray de limpeza multiusos
- Chave dinamométrica
- Chave Combinada nº 10
- Chave Combinada nº 13
- Chave de caixa n.º 10
- Martelo
- Alicates Bomba de Água
- Pé-de-cabra
- Calço de roda

Comprar ferramentas

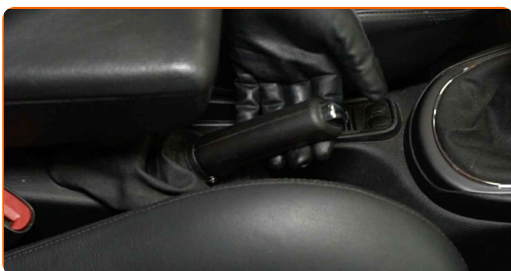
Substituição: cabo do freio de mão – ALFA ROMEO 156 Sedan (932).
AUTODOC recomenda:

- Substitua os cabos do travão de mão em pares.
- Por favor, tenha em atenção: todos os trabalhos no automóvel – ALFA ROMEO 156 Sedan (932) – devem ser efetuados com o motor desligado.

EFETUE A SUBSTITUIÇÃO NA SEGUINTE ORDEM:

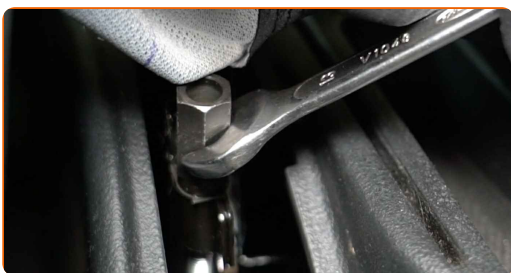
1

Pressione a alavanca do atuador do travão de estacionamento na pinça de travão.



2

Desaperte o cabo do travão de estacionamento. Use uma chave combinada nº 13.



3

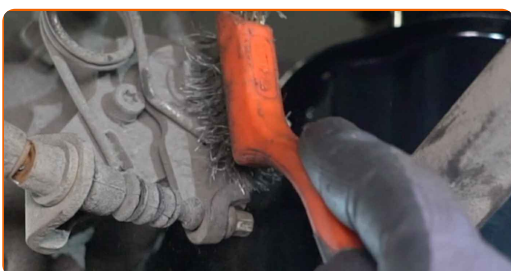
Fixe as rodas com os calços.

4

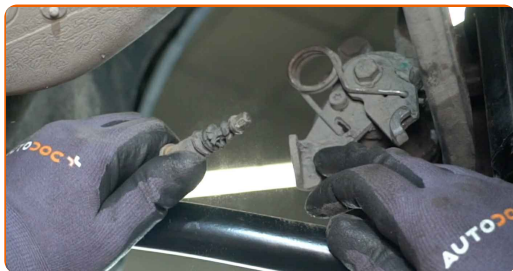
Elevar a parte traseira do carro e fixar em suportes.

5

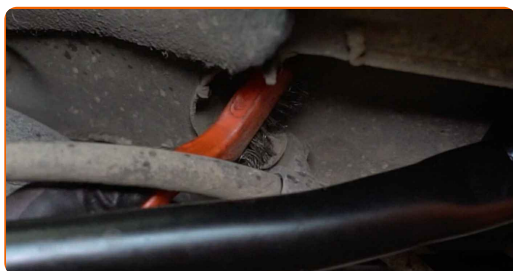
Limpe o fixador do cabo do travão de estacionamento. Use uma escova metálica. Use o spray de limpeza universal.



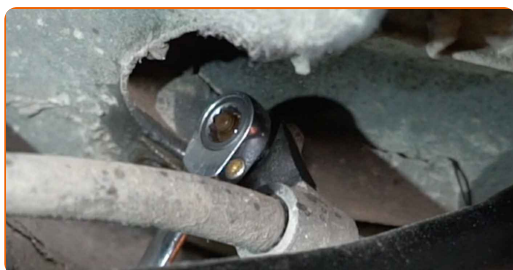
6 Desconecte o cabo do travão de mão da pinça de travão. Utilize um pé-de-cabra. Use alicates de bomba de água.



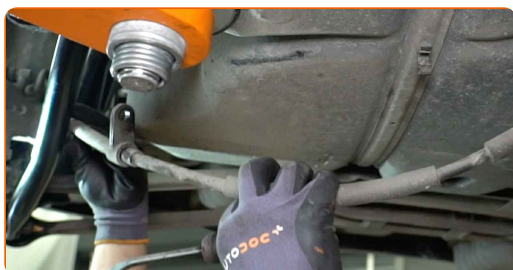
7 Limpe o fixador do cabo do travão de estacionamento. Use uma escova metálica. Use spray WD-40.



8 Desaparafuse o fixador do cabo do travão de mão. Use uma chave combinada nº 10.

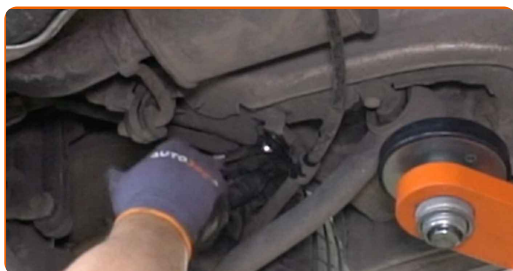


9 Desconecte o cabo do travão de mão da carroçaria. Utilize um pé-de-cabra.



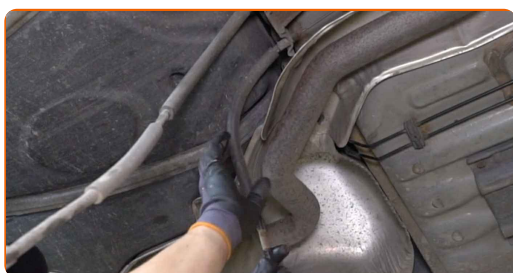
10

Desaparafuse o fixador do cabo do travão de mão. Use uma chave combinada nº 10.



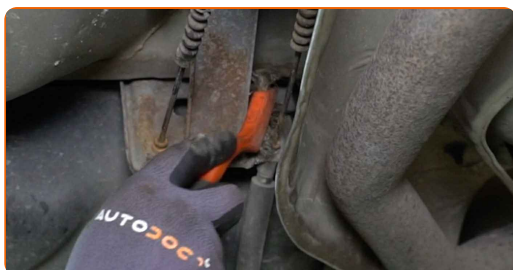
11

Desconecte o cabo do travão de mão da carroçaria. Utilize um pé-de-cabra.



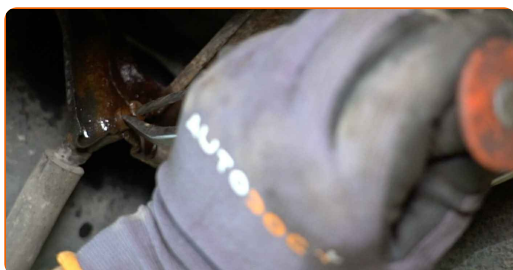
12

Limpe o fixador do cabo do travão de estacionamento. Use uma escova metálica. Use spray WD-40.

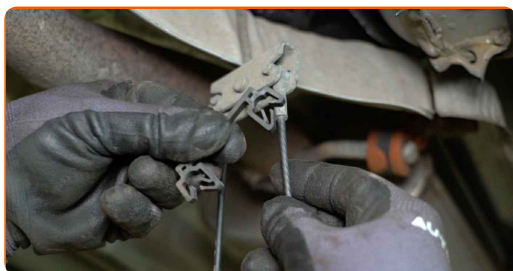


13

Remova o clipe de retenção do cabo do travão de estacionamento. Utilize um pé-de-cabra. Use um martelo.

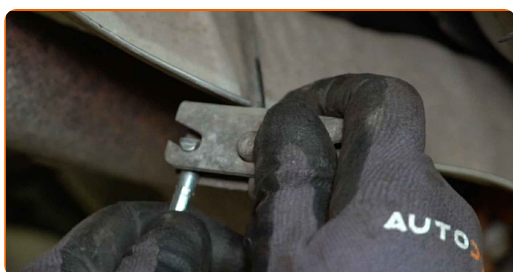


14 Solte o cabo do travão de estacionamento.

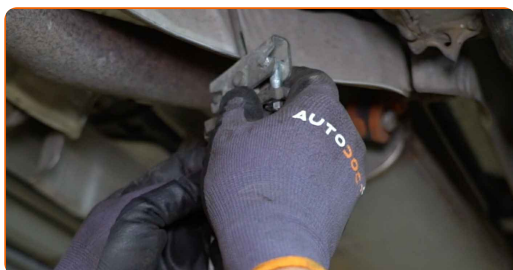


15 Remova o cabo do travão de mão.

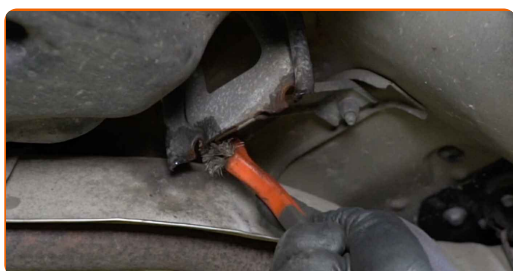
16 Instale o novo cabo do travão de mão.



17 Fixe o cabo do travão de mão.



18 Limpe os assentos de montagem do cabo do travão de mão. Use uma escova metálica. Use spray WD-40.



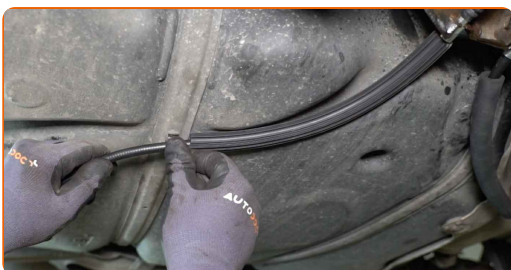
19 Conecte o cabo do travão de estacionamento ao mecanismo do travão de estacionamento.



20 Prenda o cabo do travão de estacionamento com o clipe de retenção. Use alicates de bomba de água.



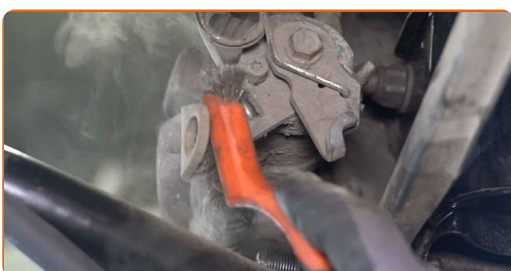
21 Fixe o cabo do travão de mão à carroçaria.



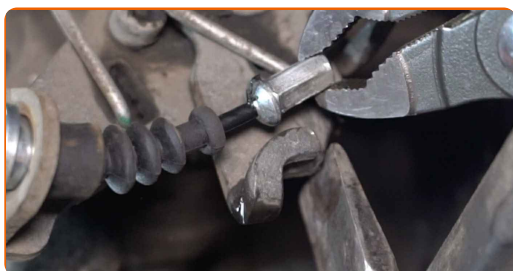
22 Aparafuse o fixador do cabo do travão de mão. Use uma chave soquete nº 10. Use uma chave de torque. Aperte-o para o torque de 6 Nm.



23 Limpe o fixador do cabo do travão de estacionamento. Use uma escova metálica. Use o spray de limpeza universal.



- 24 Instale o cabo do travão de estacionamento no suporte da pinça do travão. Utilize um pé-de-cabra. Use alicates de bomba de água.



- 25 Abaixar o automóvel.

- 26 Retire os macacos e calços.

- 27 Ajuste a tensão do cabo do travão de estacionamento. Use uma chave combinada nº 13.



- 28 Acione a alavanca do travão de mão.



MUITO BEM! 

VER MAIS TUTORIAIS

AUTODOC – ALTA QUALIDADE E PEÇAS DE AUTOMÓVEIS A PREÇOS ACESSÍVEIS ONLINE

APLICATIVO MÓVEL AUTODOC: AGARRE ÓTIMAS OFERTAS E FAÇA COMPRAS CONVENIENTEMENTE



UMA ENORME SELEÇÃO DE PEÇAS DE REPOSIÇÃO PARA O SEU AUTOMÓVEL

CABO DO FREIO DE MÃO: UMA AMPLA SELEÇÃO

(i) DISCLAIMER (ISENÇÃO DE RESPONSABILIDADE):

O documento contém apenas recomendações gerais que podem ser úteis para os Senhores quando procederem a trabalhos de reparação ou substituição. AUTODOC não se responsabiliza por qualquer perda, lesão, danificação de propriedade que ocorre durante o processo de reparação ou substituição devido a utilização incorreta ou interpretação errada da informação fornecida.

AUTODOC não se responsabiliza por qualquer possível erro ou falta de clareza contidos neste guia. A informação fornecida destina-se exclusivamente a fins de informação e não pode substituir as instruções de especialista.

AUTODOC não se responsabiliza pelo uso incorreto ou perigoso de equipamento, ferramentas e peças de automóvel. AUTODOC recomenda fortemente usar do máximo cuidado e observar as regras de segurança quando proceder a trabalhos de reparação ou substituição. Lembramos: o uso de peças de automóvel de qualidade inferior não garante o nível apropriado de segurança no trânsito.

© Copyright 2023 – Todos os conteúdos deste site, especialmente textos, fotografias e gráficos, estão sob a proteção do copyright. AUTODOC SE reserva todos os direitos, incluindo os direitos de reprodução, publicação, edição e tradução.