



Como mudar rolamento
da roda da parte traseira
em **ALFA ROMEO Brera**
(939_) - guia de
substituição

TUTORIAL EM VÍDEO SEMELHANTE



Este vídeo mostra o procedimento de substituição de uma peça de automóvel semelhante noutro veículo

Importante!

Este procedimento de substituição pode ser usado para:

ALFA ROMEO Brera (939_) 2.0 JTDM, ALFA ROMEO Brera (939_) 2.2 JTS (939.DXB11), ALFA ROMEO Brera (939_) 2.4 JTDM 20V, ALFA ROMEO Brera (939_) 3.2 JTS, ALFA ROMEO Brera (939_) 1.8 TBi

Os passos podem variar ligeiramente dependendo do design do automóvel.

Este tutorial foi criado com base no procedimento de substituição de uma peça de automóvel semelhante em: ALFA ROMEO 159 Sportwagon (939) 2.2 JTS

SUBSTITUIÇÃO: ROLAMENTO DA RODA – ALFA ROMEO BRERA (939_). FERRAMENTAS DE QUE PODERÁ NECESSITAR:



- Escova de Arame
- Spray WD-40
- Spray de limpeza multiusos
- Produto de limpeza para travões
- Massa de cobre
- Chave Combinada nº 13
- Chave Combinada nº 15
- Chave de caixa n.º E12
- Chave de caixa n.º 13
- Chave de caixa n.º E14
- ponta hexagonal n.º H5
- Soquete de impacto para roda nº 17
- Chave de catraca
- Chave dinamométrica
- Martelo
- Pé-de-cabra
- Calço de roda

Comprar ferramentas

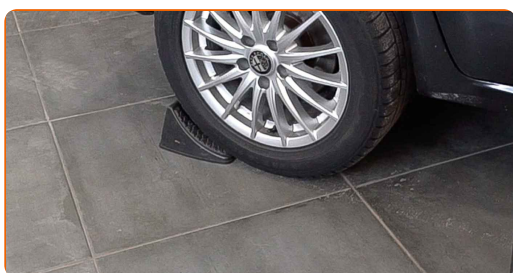
Substituição: rolamento da roda – ALFA ROMEO Brera (939_). Conselho da AUTODOC:

- Não reutilize o conjunto de rolamento do seu automóvel ALFA ROMEO Brera (939_).
- O procedimento de substituição do rolamento do cubo da roda é idêntico para as duas rodas no mesmo eixo.
- Aviso! Desligue o motor antes de iniciar qualquer trabalho - ALFA ROMEO Brera (939_).

EFETUAR A SUBSTITUIÇÃO, NA SEGUINTE ORDEM:

1

Fixe as rodas com os calços.



2

Solte os parafusos de montagem das rodas. Use o soquete de impacto para roda #17.



3

Elevar a parte traseira do carro e fixar em suportes.

4

Desaperte os parafusos da roda.



Substituição: rolamento da roda – ALFA ROMEO Brera (939_). AUTODOC recomenda:

- Para evitar uma lesão, segure a roda ao desapertar os parafusos.

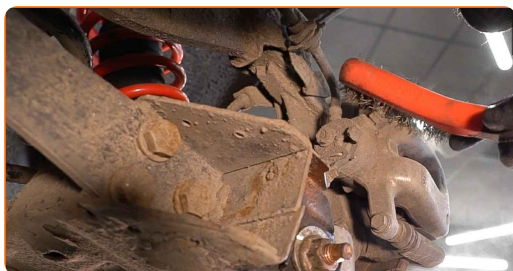
5

Retire a roda.



6

Limpe os elementos de fixação da pinça de travão. Use uma escova metálica. Utilize um produto de limpeza para travões.



AUTODOC recomenda:

- Substituição: rolamento da roda – ALFA ROMEO Brera (939_). Depois de aplicar o spray, espere alguns minutos.

- 7** Desaparafuse a fixação de pinça de travão. Use uma chave combinada nº 13. Use uma chave combinada nº 15. Use uma chave de catraca.



- 8** Retire a pinça de travão. Utilize um pé-de-cabra.



Substituição: rolamento da roda – ALFA ROMEO Brera (939_). Conselho de especialistas da AUTODOC:

- Prenda a pinça à suspensão ou à estrutura com um fio sem desligar da mangueira de travão para evitar a despressurização do sistema de travagem.
- Certifique-se de que a pinça de travão não está solta na mangueira do travão.
- Não pressione o pedal do travão depois de a pinça do travão ter sido removida. Como resultado, o pistão pode sair do cilindro de travão, e pode ocorrer a fuga de fluido de travão e a despressurização do sistema.

9 Remover as pastilhas de travão. Utilize um pé-de-cabra.



10 Remova os grampos de retenção das pastilhas de travão.

11 Limpe os fixadores do suporte da pinça de travão. Use uma escova metálica. Use spray WD-40.



12 Desaperte a fixação da braçadeira da pinça. Use uma chave soquete nº E12. Use uma chave de catraca.

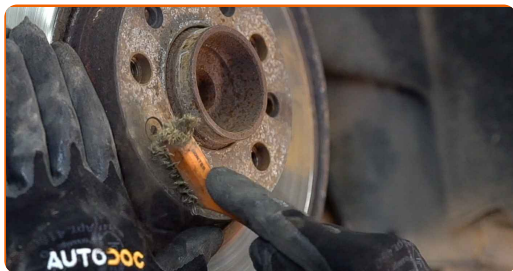


13 Retire a braçadeira da pinça.



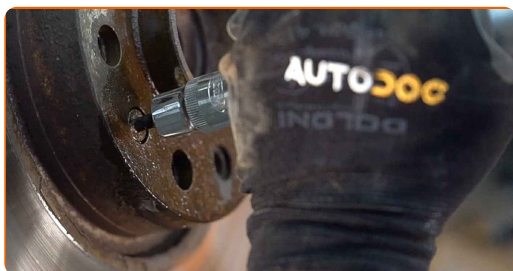
14

Limpe os elementos de fixação do disco de travão. Use uma escova metálica. Use spray WD-40.



15

Desaperte a fixação do disco de travão. Use HEX n.º H5. Use uma chave de catraca.



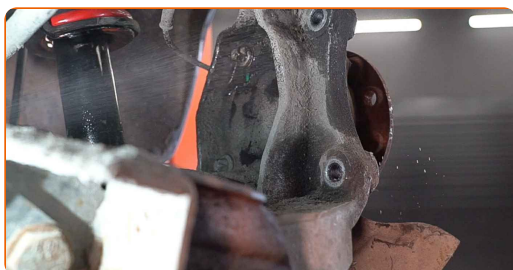
16

Remova o disco de travão.



17

Limpe a fixação do cubo da roda. Use uma escova metálica. Use spray WD-40.



18

Desaperte a porca do eixo do cubo da roda. Use uma chave soquete nº E14. Use uma chave de catraca.



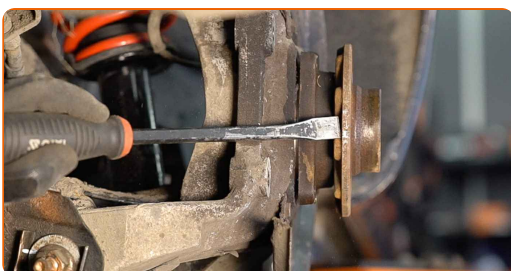
19

Retire os parafusos de fixação.



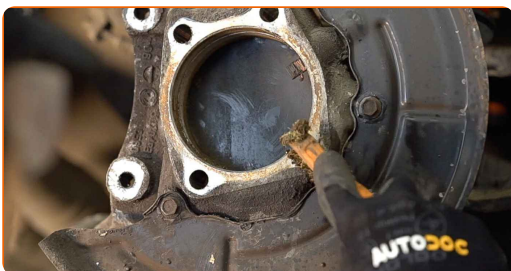
20

Retire o cubo e o rolamento em conjunto, uma vez que são uma unidade selada. Utilize um pé-de-cabra. Use um martelo.

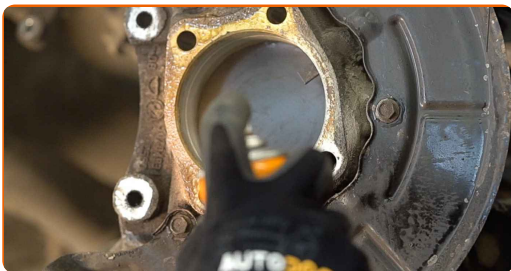


21

Limpe o local de montagem do rolamento de cubo. Use uma escova metálica. Use o spray de limpeza universal.



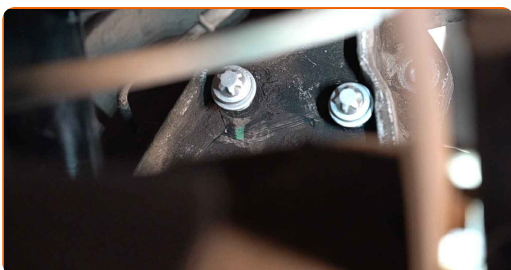
22 Trate a superfície de contacto. Use massa de cobre.



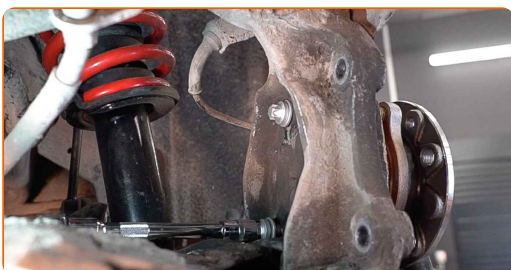
23 Instale o novo cubo da roda com um rolamento.



24 Instale os parafusos de fixação.



25 Aperte o cubo. Use uma chave soquete nº E14. Use uma chave de torque. Aperte-o para o torque de 77 Nm.



26 Trate o cubo onde entra em contacto com o disco de travão. Use massa de cobre.



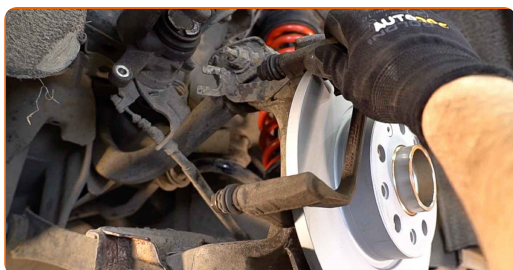
27 Instale o disco de travão.



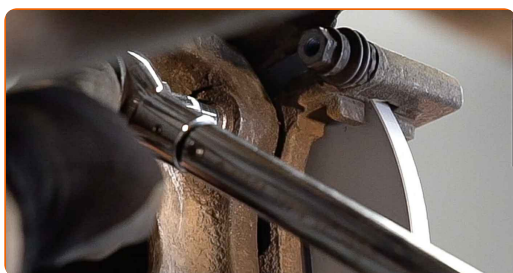
28 Aperte a fixação do disco de travão. Use HEX n.º H5. Use uma chave de torque. Aperte-o para o torque de 7 Nm.



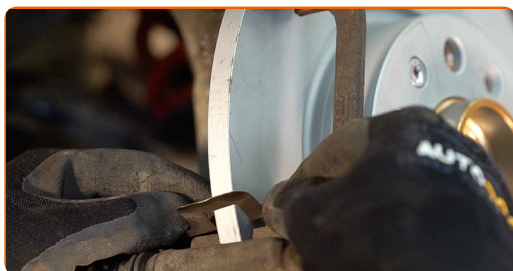
29 Instale a braçadeira da pinça do travão.



30 Aperte a braçadeira da pinça do travão. Use uma chave soquete nº E12. Use uma chave de torque. Aperte-o para o torque de 60 Nm.



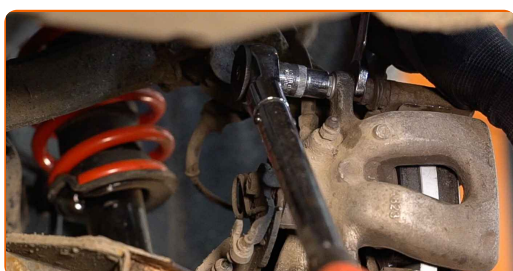
31 Instale as pastilhas de travão.



32 Instale os grampos de retenção das pastilhas de travão.



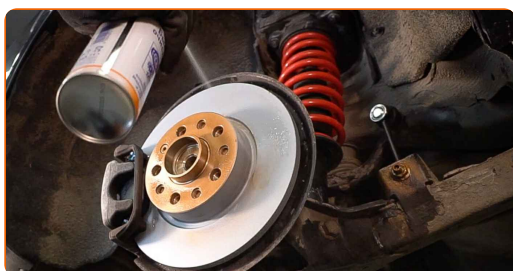
33 Instale a pinça do travão e fixe-o. Use uma chave combinada nº 13. Use uma chave combinada nº 15. Use uma chave soquete nº 13. Use uma chave de torque. Aperte-o para o torque de 35 Nm.



34 Trate a superfície onde o disco de travão entra em contacto com o aro da roda. Use massa de cobre.



35 Limpe a superfície do disco de travão. Utilize um produto de limpeza para travões.



Substituição: rolamento da roda – ALFA ROMEO Brera (939_). Os profissionais recomendam:

- Após aplicar o spray, espere alguns minutos.

36

Aperte os parafusos da roda. Use o soquete de impacto para roda #17.

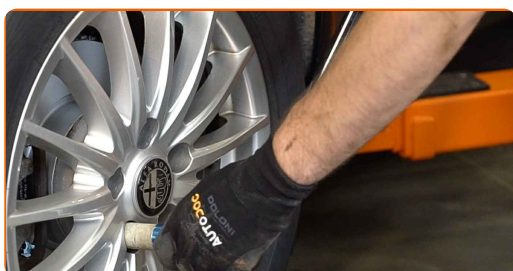


AUTODOC recomenda:

- Importante! Segure a roda enquanto enrosca os parafusos de fixação. ALFA ROMEO Brera (939_)

37

Baixar o carro e trabalhar em ordem transversal, apertar os parafusos das rodas. Use uma chave de torque. Aperte-o para o torque de 120 Nm.



MUITO BEM! 

VER MAIS TUTORIAIS

AUTODOC – ALTA QUALIDADE E PEÇAS DE AUTOMÓVEIS A PREÇOS ACESSÍVEIS ONLINE

APLICATIVO MÓVEL AUTODOC: AGARRE ÓTIMAS OFERTAS E FAÇA COMPRAS CONVENIENTEMENTE



AUTODOC

GET IT ON
Google Play

Download on the
App Store

Download

UMA ENORME SELEÇÃO DE PEÇAS DE REPOSIÇÃO PARA O SEU AUTOMÓVEL

ROLAMENTO DA RODA: UMA AMPLA SELEÇÃO

(i) DISCLAIMER (ISENÇÃO DE RESPONSABILIDADE):

O documento contém apenas recomendações gerais que podem ser úteis para os Senhores quando procederem a trabalhos de reparação ou substituição. AUTODOC não se responsabiliza por qualquer perda, lesão, danificação de propriedade que ocorre durante o processo de reparação ou substituição devido a utilização incorreta ou interpretação errada da informação fornecida.

AUTODOC não se responsabiliza por qualquer possível erro ou falta de clareza contidos neste guia. A informação fornecida destina-se exclusivamente a fins de informação e não pode substituir as instruções de especialista.

AUTODOC não se responsabiliza pelo uso incorreto ou perigoso de equipamento, ferramentas e peças de automóvel. AUTODOC recomenda fortemente usar do máximo cuidado e observar as regras de segurança quando proceder a trabalhos de reparação ou substituição. Lembramos: o uso de peças de automóvel de qualidade inferior não garante o nível apropriado de segurança no trânsito.

© Copyright 2023 – Todos os conteúdos deste site, especialmente textos, fotografias e gráficos, estão sob a proteção do copyright. AUTODOC SE reserva todos os direitos, incluindo os direitos de reprodução, publicação, edição e tradução.