



Como mudar cabo do  
freio de mão em **ALFA  
ROMEO SPIDER (916S\_)** -  
guia de substituição

## TUTORIAL EM VÍDEO SEMELHANTE



Este vídeo mostra o procedimento de substituição de uma peça de automóvel semelhante noutra veículo

### **Importante!**

Este procedimento de substituição pode ser usado para:

ALFA ROMEO SPIDER (916S\_) 3.0 V6, ALFA ROMEO SPIDER (916S\_) 2.0 T.SPARK 16V, ALFA ROMEO SPIDER (916S\_) 1.8 16V, ALFA ROMEO SPIDER (916S\_) 2.0 V6 Turbo, ALFA ROMEO SPIDER (916S\_) 2.0 JTS, ALFA ROMEO SPIDER (916S\_) 3.2 V6 24V

Os passos podem variar ligeiramente dependendo do design do automóvel.

Este tutorial foi criado com base no procedimento de substituição de uma peça de automóvel semelhante em: ALFA ROMEO 147 (937) 1.6 16V T.SPARK

**SUBSTITUIÇÃO: CABO DO FREIO DE MÃO – ALFA ROMEO SPIDER (916S\_). LISTA DAS FERRAMENTAS DE QUE IRÁ NECESSITAR:**



- Escova de Arame
- Spray WD-40
- Spray de limpeza multiusos
- Chave dinamométrica
- Chave Combinada nº 10
- Chave Combinada nº 13
- Chave de caixa n.º 10
- Martelo
- Alicates Bomba de Água
- Pé-de-cabra
- Calço de roda

**Comprar ferramentas**

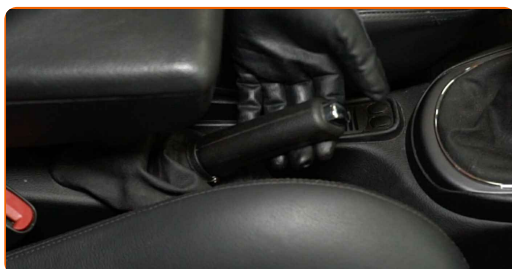
Substituição: cabo do freio de mão – ALFA ROMEO SPIDER (916S\_).  
AUTODOC recomenda:

- Substitua os cabos do travão de mão em pares.
- Por favor, tenha em atenção: todos os trabalhos no automóvel – ALFA ROMEO SPIDER (916S\_) – devem ser efetuados com o motor desligado.

## EFETUE A SUBSTITUIÇÃO NA SEGUINTE ORDEM:

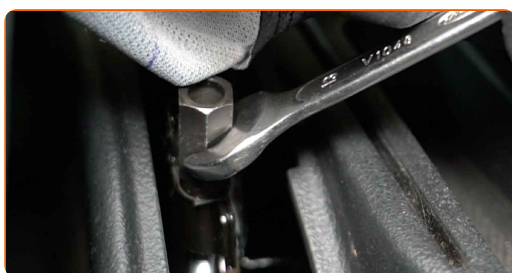
1

Pressione a alavanca do atuador do travão de estacionamento na pinça de travão.



2

Desaperte o cabo do travão de estacionamento. Use uma chave combinada nº 13.



3

Fixe as rodas com os calços.

4

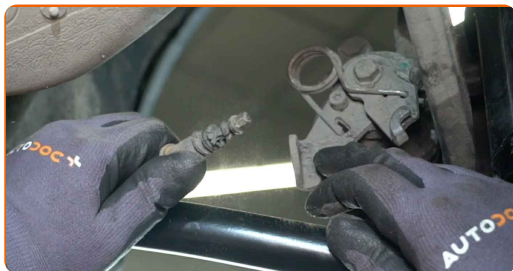
Elevar a parte traseira do carro e fixar em suportes.

5

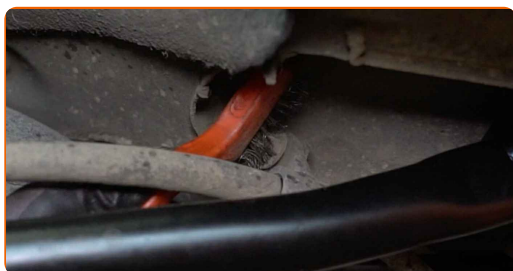
Limpe o fixador do cabo do travão de estacionamento. Use uma escova metálica. Use o spray de limpeza universal.



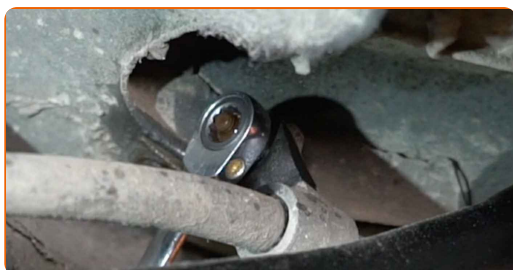
**6** Desconecte o cabo do travão de mão da pinça de travão. Utilize um pé-de-cabra. Use alicates de bomba de água.



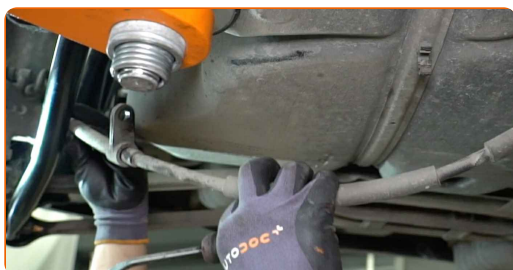
**7** Limpe o fixador do cabo do travão de estacionamento. Use uma escova metálica. Use spray WD-40.



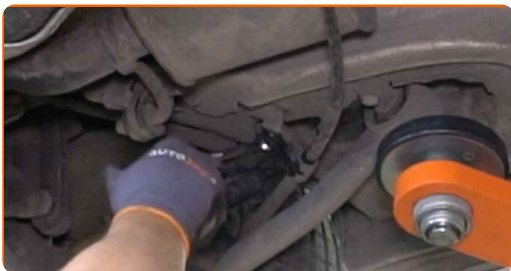
**8** Desaparafuse o fixador do cabo do travão de mão. Use uma chave combinada nº 10.



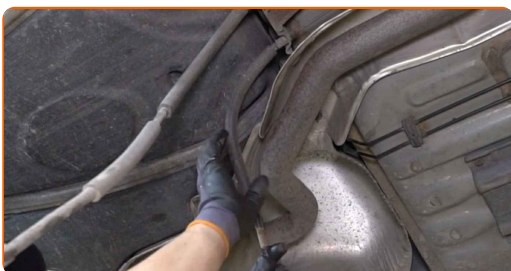
**9** Desconecte o cabo do travão de mão da carroçaria. Utilize um pé-de-cabra.



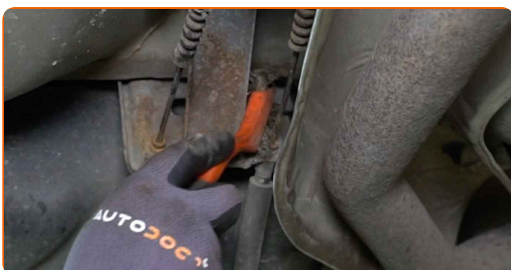
**10** Desaparafuse o fixador do cabo do travão de mão. Use uma chave combinada nº 10.



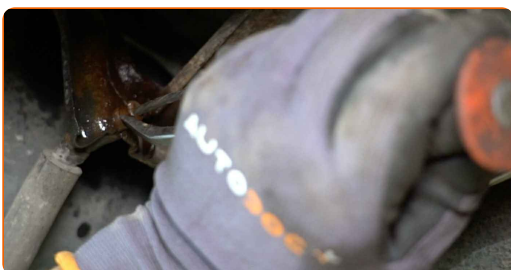
**11** Desconecte o cabo do travão de mão da carroçaria. Utilize um pé-de-cabra.



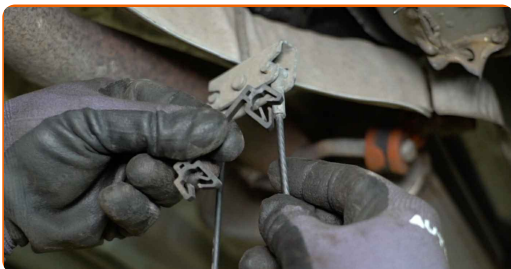
**12** Limpe o fixador do cabo do travão de estacionamento. Use uma escova metálica. Use spray WD-40.



**13** Remova o clipe de retenção do cabo do travão de estacionamento. Utilize um pé-de-cabra. Use um martelo.

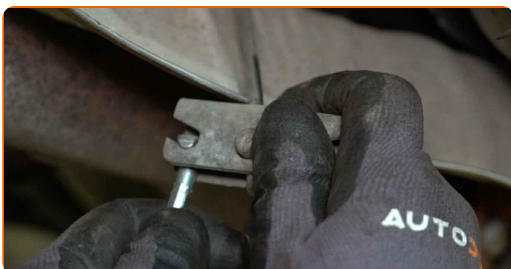


**14** Solte o cabo do travão de estacionamento.

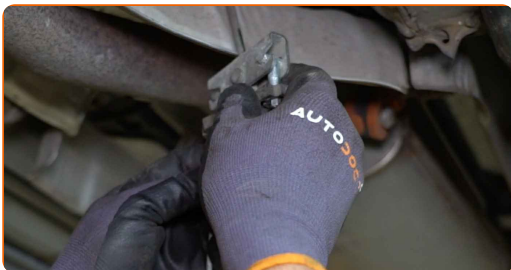


**15** Remova o cabo do travão de mão.

**16** Instale o novo cabo do travão de mão.



**17** Fixe o cabo do travão de mão.



**18** Limpe os assentos de montagem do cabo do travão de mão. Use uma escova metálica. Use spray WD-40.





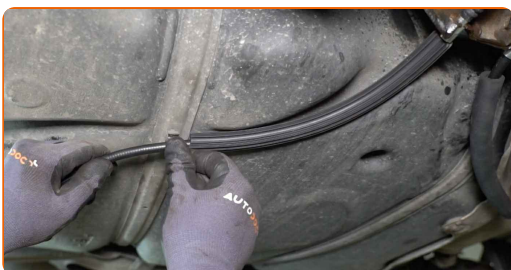
**19** Conecte o cabo do travão de estacionamento ao mecanismo do travão de estacionamento.



**20** Prenda o cabo do travão de estacionamento com o clipe de retenção. Use alicates de bomba de água.



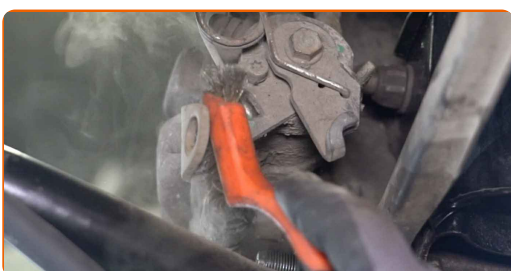
**21** Fixe o cabo do travão de mão à carroçaria.



**22** Aparafuse o fixador do cabo do travão de mão. Use uma chave soquete nº 10. Use uma chave de torque. Aperte-o para o torque de 6 Nm.



**23** Limpe o fixador do cabo do travão de estacionamento. Use uma escova metálica. Use o spray de limpeza universal.





- 24 Instale o cabo do travão de estacionamento no suporte da pinça do travão. Utilize um pé-de-cabra. Use alicates de bomba de água.



- 25 Abaixar o automóvel.

- 26 Retire os macacos e calços.

- 27 Ajuste a tensão do cabo do travão de estacionamento. Use uma chave combinada nº 13.



- 28 Acione a alavanca do travão de mão.



**MUITO BEM!** 

**VER MAIS TUTORIAIS**

## AUTODOC – ALTA QUALIDADE E PEÇAS DE AUTOMÓVEIS A PREÇOS ACESSÍVEIS ONLINE

APLICATIVO MÓVEL AUTODOC: AGARRE ÓTIMAS OFERTAS E FAÇA COMPRAS CONVENIENTEMENTE



**AUTODOC**

GET IT ON  **Google Play**

Download on the  **App Store**

**Download**

**UMA ENORME SELEÇÃO DE PEÇAS DE REPOSIÇÃO PARA O SEU AUTOMÓVEL**

**CABO DO FREIO DE MÃO: UMA AMPLA SELEÇÃO**

### **(i) DISCLAIMER (ISENÇÃO DE RESPONSABILIDADE):**

O documento contém apenas recomendações gerais que podem ser úteis para os Senhores quando procederem a trabalhos de reparação ou substituição. AUTODOC não se responsabiliza por qualquer perda, lesão, danificação de propriedade que ocorre durante o processo de reparação ou substituição devido a utilização incorreta ou interpretação errada da informação fornecida.

AUTODOC não se responsabiliza por qualquer possível erro ou falta de clareza contidos neste guia. A informação fornecida destina-se exclusivamente a fins de informação e não pode substituir as instruções de especialista.

AUTODOC não se responsabiliza pelo uso incorreto ou perigoso de equipamento, ferramentas e peças de automóvel. AUTODOC recomenda fortemente usar do máximo cuidado e observar as regras de segurança quando proceder a trabalhos de reparação ou substituição. Lembramos: o uso de peças de automóvel de qualidade inferior não garante o nível apropriado de segurança no trânsito.

© Copyright 2023 – Todos os conteúdos deste site, especialmente textos, fotografias e gráficos, estão sob a proteção do copyright. AUTODOC SE reserva todos os direitos, incluindo os direitos de reprodução, publicação, edição e tradução.