



Como mudar óleo do motor e filtro em **ALPINA B8 (E36)** - guia de substituição

## TUTORIAL EM VÍDEO SEMELHANTE



Este vídeo mostra o procedimento de substituição de uma peça de automóvel semelhante noutro veículo

### **Importante!**

Este procedimento de substituição pode ser usado para:  
ALPINA B8 (E36) 4.6

Os passos podem variar ligeiramente dependendo do design do automóvel.

Este tutorial foi criado com base no procedimento de substituição de uma peça de automóvel semelhante em: BMW X5 (E53) 4.4 i

**SUBSTITUIÇÃO: ÓLEO DO MOTOR E FILTRO – ALPINA B8 (E36). FERRAMENTAS DE QUE IRÁ NECESSITAR:**



- Escova de Arame
- Spray de limpeza multiusos
- Chave de caixa n.º 17
- Chave de caixa n.º 36
- Chave de catraca
- Chave dinamométrica
- Chave De Fenda Plana
- Funil
- Recipiente de drenagem de óleo
- Cobertura para guarda-lamas

**Comprar ferramentas**

Substituição: óleo do motor e filtro – ALPINA B8 (E36). Os especialistas da AUTODOC recomendam:

- Substitua o filtro de óleo sempre que trocar o óleo do motor.
- Use apenas os novos O-rings durante a instalação.
- Use luvas para evitar o contato com o líquido quente.
- Todo o trabalho deve ser feito com o motor parado.

## SUBSTITUIÇÃO: ÓLEO DO MOTOR E FILTRO – ALPINA B8 (E36). SIGA OS SEGUINTE PASSOS:

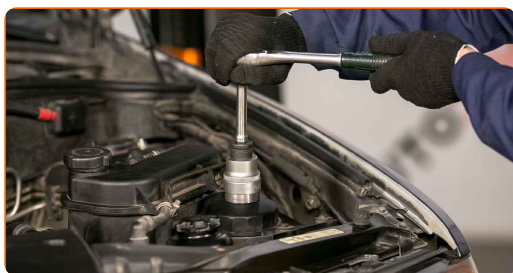
**1** Abra o capô.

**2** Use uma cobertura de proteção para prevenir a danificação da pintura e das peças plásticas do automóvel.

**3** Desaperte o bujão de abastecimento de óleo.



**4** Desaperte a tampa da caixa do filtro em conjunto com o antigo elemento do filtro. Use uma chave soquete nº 36. Use uma chave de catraca.



**5** Prepare um recipiente para o filtro de óleo antigo.



**6** Coloque o filtro de óleo antigo no recipiente.



**Substituição: óleo do motor e filtro – ALPINA B8 (E36). Conselho:**

- Mova o recipiente. O óleo começa a drenar imediatamente para fora do orifício de drenagem após ter sido removido o filtro de óleo.

**7** Desencaixe o filtro de óleo da tampa do filtro.



8

Remova o anel O-ring de vedação da tampa do filtro de óleo. Use uma chave de fenda plana.

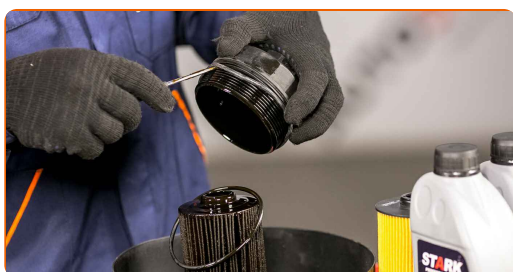


9

Limpe a tampa do compartimento do filtro de óleo. Use o spray de limpeza universal.

10

Instale um novo anel O-ring no seu assento de montagem na tampa do filtro.



11

Instale o novo filtro de óleo no assento de montagem na tampa do filtro.



Por favor tenha em atenção!

- Certifique-se que instala o filtro corretamente. Não confunda os lados da peça.

12

Limpe o assento do filtro de óleo.



13

Lubrifique o selo de borracha do novo filtro com um pouco de óleo novo.

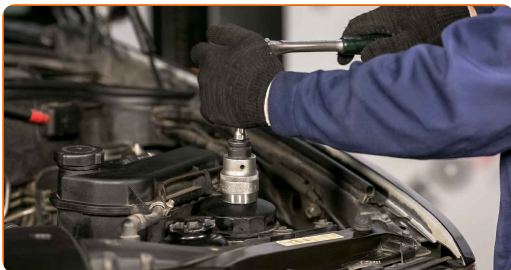
14.1

Instale a nova tampa da caixa do filtro de óleo e aperte-a.



14.2

Use uma chave soquete nº 36. Use uma chave de torque. Aperte-o para o torque de 25 Nm.



15

Eleve o automóvel utilizando um macaco ou coloque-o sobre um poço de inspeção.

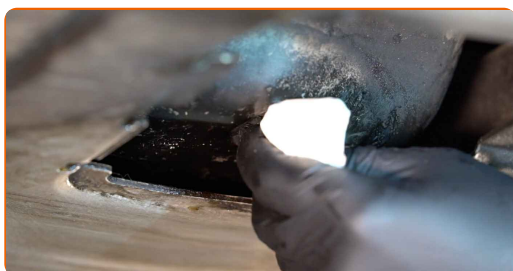




**Substituição: óleo do motor e filtro – ALPINA B8 (E36). AUTODOC recomenda:**

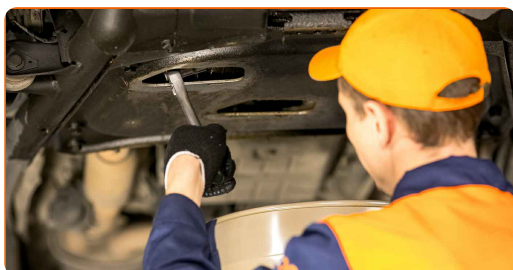
- O veículo deve estar sobre uma superfície plana, e se estiver inclinado, o tampão de drenagem deve estar no ponto mais baixo.
- Todos os serviços devem ser feitos com o motor frio.

**16** Limpe a área do orifício de drenagem do cárter. Use uma escova metálica. Use o spray de limpeza universal.



**17** Coloque um recipiente de óleo usado com pelo menos 9 litros de capacidade sob o orifício de drenagem.

**18** Desaperte o bujão de drenagem. Use uma chave soquete nº 17. Use uma chave de catraca.



**19** Drene o óleo usado.





Substituição: óleo do motor e filtro – ALPINA B8 (E36). Conselho de especialistas da AUTODOC:

- Cuidado! O óleo pode estar quente.
- Espere até que o óleo esteja completamente drenado do orifício de drenagem.

20

Limpe a área do orifício de drenagem do cárter.



21

Aparafuse o novo bujão de drenagem e aperte-o. Use uma chave soquete nº 17. Use uma chave de torque. Aperte-o para o torque de 25 Nm.



22

Abaixar o automóvel.

23

Retire o tampão de enchimento de óleo. Insira o funil.



24

Verta óleo novo no motor na quantidade recomendada pelo fabricante do automóvel.



Substituição: óleo do motor e filtro – ALPINA B8 (E36). Conselho da AUTODOC:

- Usar o óleo recomendado pelo fabricante.

25

Verifique o nível de óleo utilizando a vareta. Adicione óleo, se necessário.



Por favor tenha em atenção!

- O nível de óleo deve estar entre as marcas de mín e máx.

26

Instale o tampão de enchimento de óleo.



**27** Aperte a tampa de enchimento de óleo.

**28** Ligue o motor por alguns minutos. Após a luz de advertência da pressão do óleo se apagar, desligue o motor.



**29** Verifique o nível de óleo 5 minutos após a paragem do funcionamento do motor usando uma vareta e adicione óleo se necessário.



**Por favor tenha em atenção!**

- O nível de óleo deve estar entre as marcas de mín e máx.
- Certifique-se que a tampa de enchimento de óleo está devidamente apertada.
- Verifique o bujão roscado do orifício de drenagem e a vedação do filtro de óleo quanto à estanqueidade. Se necessário, aperte-os com cuidado.

**30** Remova a proteção do guarda-lamas.

**31** Feche o capô.

Substituição: óleo do motor e filtro – ALPINA B8 (E36). Os profissionais recomendam:

- Observe que a luz de advertência da pressão do óleo, que indica pressão insuficiente no sistema de lubrificação, pode ficar acesa mais tempo do que o normal. Após alguns segundos, o óleo irá encher todos os canais e a luz irá apagar-se.
- Para proteger o meio ambiente da poluição, descarte os filtros usados em pontos de recolha especiais.

**MUITO BEM!** 

[VER MAIS TUTORIAIS](#)

# AUTODOC – ALTA QUALIDADE E PEÇAS DE AUTOMÓVEIS A PREÇOS ACESSÍVEIS ONLINE

APLICATIVO MÓVEL AUTODOC: AGARRE ÓTIMAS OFERTAS E FAÇA COMPRAS CONVENIENTEMENTE



**+ AUTODOC**

GET IT ON  
**Google Play**

Download on the  
**App Store**

**Download**

**UMA ENORME SELEÇÃO DE PEÇAS DE REPOSIÇÃO PARA O SEU AUTOMÓVEL**

**FILTRO DE ÓLEO: UMA AMPLA SELEÇÃO**

## **(i) DISCLAIMER (ISENÇÃO DE RESPONSABILIDADE):**

O documento contém apenas recomendações gerais que podem ser úteis para os Senhores quando procederem a trabalhos de reparação ou substituição. AUTODOC não se responsabiliza por qualquer perda, lesão, danificação de propriedade que ocorre durante o processo de reparação ou substituição devido a utilização incorreta ou interpretação errada da informação fornecida.

AUTODOC não se responsabiliza por qualquer possível erro ou falta de clareza contidos neste guia. A informação fornecida destina-se exclusivamente a fins de informação e não pode substituir as instruções de especialista.

AUTODOC não se responsabiliza pelo uso incorreto ou perigoso de equipamento, ferramentas e peças de automóvel. AUTODOC recomenda fortemente usar do máximo cuidado e observar as regras de segurança quando proceder a trabalhos de reparação ou substituição. Lembramos: o uso de peças de automóvel de qualidade inferior não garante o nível apropriado de segurança no trânsito.

© Copyright 2023 – Todos os conteúdos deste site, especialmente textos, fotografias e gráficos, estão sob a proteção do copyright. AUTODOC SE reserva todos os direitos, incluindo os direitos de reprodução, publicação, edição e tradução.