



Como mudar discos de  
travão da parte traseira  
em **AUDI 100 C2 Avant**  
**(43)** - guia de  
substituição

## TUTORIAL EM VÍDEO SEMELHANTE



Este vídeo mostra o procedimento de substituição de uma peça de automóvel semelhante noutro veículo

### **Importante!**

Este procedimento de substituição pode ser usado para:  
AUDI 100 C2 Avant (43) 2.1

Os passos podem variar ligeiramente dependendo do design do automóvel.

Este tutorial foi criado com base no procedimento de substituição de uma peça de automóvel semelhante em: AUDI 80 B4 Sedan (8C2) 2.0

SUBSTITUIÇÃO: DISCOS DE TRAVÃO – AUDI 100 C2  
AVANT (43). FERRAMENTAS DE QUE IRÁ NECESSITAR:



- Escova de Arame
- Spray WD-40
- Produto de limpeza para travões
- Massa de cobre
- Massa lubrificante de cerâmica para altas temperaturas
- Chave dinamométrica
- Chave Combinada nº 13
- Chave Combinada nº 15
- Ponta hexagonal n.º H8
- Soquete de impacto para roda nº 17
- Ferramenta reposicionador de travões
- Chave de catraca
- Pé-de-cabra
- Calço de roda

[Comprar ferramentas](#)

Substituição: discos de travão – AUDI 100 C2 Avant (43). Os profissionais recomendam:

- Substitua os discos de travão no carro AUDI 100 C2 Avant (43) em conjunto completo para cada eixo. Independentemente do estado dos componentes. Isto irá assegurar mesmo a travagem.
- O procedimento de substituição é idêntico para ambos os discos de travão no mesmo eixo.
- Ao mudar os discos de travão, substituir sempre as pastilhas de travão.
- Aviso! Desligue o motor antes de iniciar qualquer trabalho - AUDI 100 C2 Avant (43).

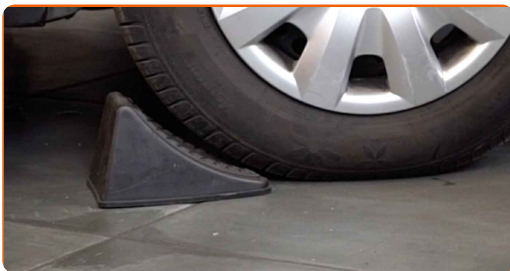
## EFETUAR A SUBSTITUIÇÃO, NA SEGUINTE ORDEM:

1

Abra o capô. Desaperte a tampa do reservatório de líquido dos travões.

2

Fixe as rodas com os calços.



3

Solte os parafusos de montagem das rodas. Use o soquete de impacto para roda #17.



4 Elevar a parte traseira do carro e fixar em suportes.

5 Desaperte os parafusos da roda.



### AUTODOC recomenda:

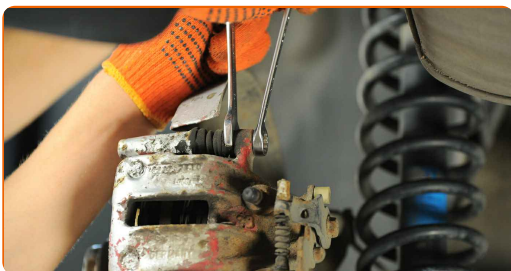
- Aviso! Para evitar lesões, deve segurar a roda enquanto desenrosca os parafusos de fixação. AUDI 100 C2 Avant (43)

6 Retire a roda.



7 Limpe os elementos de fixação da pinça de travão. Use uma escova metálica. Utilize um produto de limpeza para travões.

8 Desaparafuse a fixação de pinça de travão. Use uma chave combinada nº 15. Use uma chave combinada nº 13.



9

Afaste as pastilhas de travão. Utilize um pé-de-cabra.



10

Retire a pinça de travão.



Substituição: discos de travão – AUDI 100 C2 Avant (43). AUTODOC recomenda:

- Prenda a pinça à suspensão ou à estrutura com um fio sem desligar da mangueira de travão para evitar a despressurização do sistema de travagem.
- Certifique-se de que a pinça de travão não está solta na mangueira do travão.
- Não pressione o pedal do travão depois de a pinça do travão ter sido removida. Como resultado, o pistão pode sair do cilindro de travão, e pode ocorrer a fuga de fluido de travão e a despressurização do sistema.
- Verifique o suporte da pinça do travão, os pinos-guia da pinça do travão e os foles. Limpe-os. Substitua, se necessário.

11 Remover as pastilhas de travão.



12 Limpe os fixadores do suporte da pinça de travão. Use uma escova metálica. Use spray WD-40.

13 Desaperte a fixação da braçadeira da pinça. Use HEX n.º H8. Use uma chave de catraca.



14 Retire a braçadeira da pinça.



15 Remova o disco de travão.



16

Limpe o cubo. Use uma escova metálica. Trate a superfície de contacto. Use massa de cobre.



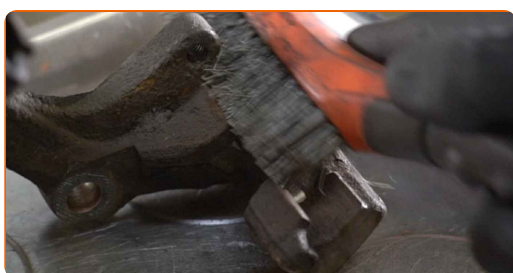
17

Instale o disco de travão.



18

Limpe a braçadeira da pinça de travão de sujidade e poeira. Use uma escova metálica. Utilize um produto de limpeza para travões.



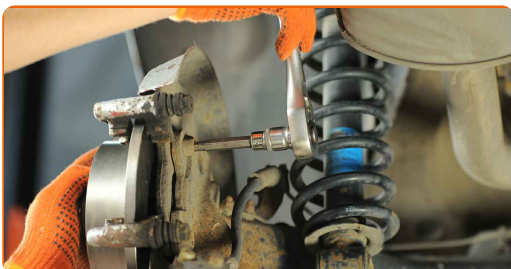
19

Instale a braçadeira da pinça do travão.

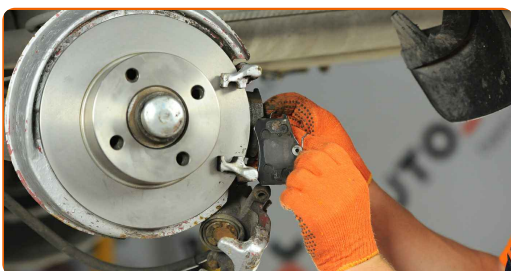




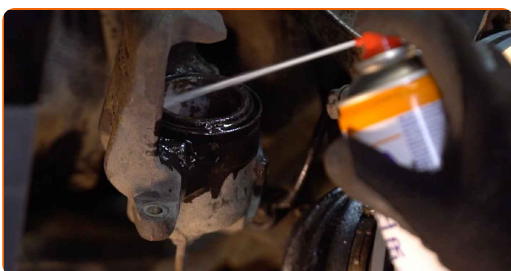
- 20 Aperte a braçadeira da pinça do travão. Use HEX n.º H8. Use uma chave de torque. Aperte-o para o torque de 65 Nm.



- 21 Instale as pastilhas de travão.



- 22 Trate o pistão da pinça de travão. Utilize um produto de limpeza para travões.



### AUTODOC recomenda:

- Substituição: discos de travão – AUDI 100 C2 Avant (43). Depois de aplicar o spray, espere alguns minutos.

23

Pressione no pistão da pinça do travão. Use a ferramenta reposicionador de travões.



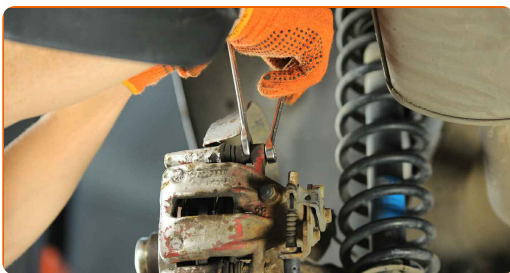
24.1

Instale a pinça do travão e fixe-o.



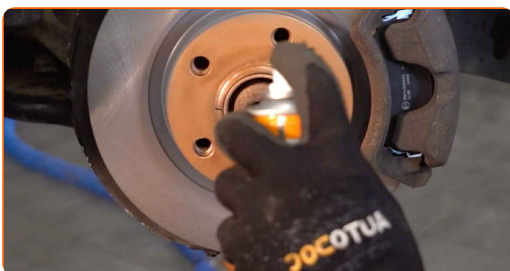
24.2

Use uma chave combinada nº 15. Use uma chave combinada nº 13. Use uma chave de torque. Aperte-o para o torque de 35 Nm.



25

Trate a superfície onde o disco de travão entra em contacto com o aro da roda. Utilize massa lubrificante de cerâmica para altas temperaturas.



26

Limpe a superfície do disco de travão. Utilize um produto de limpeza para travões.



Substituição: discos de travão – AUDI 100 C2 Avant (43). Os especialistas da AUTODOC recomendam:

- Após aplicar o spray, espere alguns minutos.

27

Instale a roda.



AUTODOC recomenda:

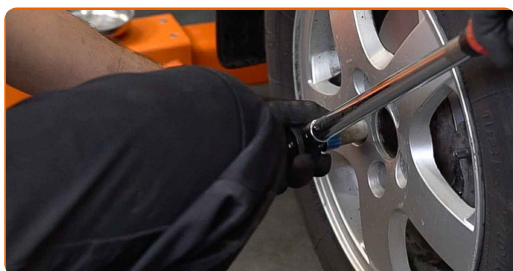
- Importante! Segure a roda enquanto enrosca os parafusos de fixação. AUDI 100 C2 Avant (43)

28

Aperte os parafusos da roda. Use o soquete de impacto para roda #17.



- 29** Baixar o carro e trabalhar em ordem transversal, apertar os parafusos das rodas. Use o soquete de impacto para roda #17. Use uma chave de torque. Aperte-o para o torque de 120 Nm.



- 30** Retire os macacos e calços.

### AUTODOC recomenda:

- Important! Substituição: discos de travão – AUDI 100 C2 Avant (43). Verifique o nível de líquido dos travões no depósito e encha-o, caso seja necessário.

- 31** Aperte a tampa do reservatório de líquido dos travões. Feche o capô.

### Substituição: discos de travão – AUDI 100 C2 Avant (43). AUTODOC recomenda:

- Sem ligar o motor, pressione o pedal do travão várias vezes até sentir uma resistência significativa.

**MUITO BEM!** 

**VER MAIS TUTORIAIS**

## AUTODOC – ALTA QUALIDADE E PEÇAS DE AUTOMÓVEIS A PREÇOS ACESSÍVEIS ONLINE

APLICATIVO MÓVEL AUTODOC: AGARRE ÓTIMAS OFERTAS E FAÇA COMPRAS CONVENIENTEMENTE



**AUTODOC+**

GET IT ON  
 Google Play

Download on the  
 App Store

Download

**UMA ENORME SELEÇÃO DE PEÇAS DE REPOSIÇÃO PARA O SEU AUTOMÓVEL**

**DISCOS DE TRAVÃO: UMA AMPLA SELEÇÃO**

### **(i) DISCLAIMER (ISENÇÃO DE RESPONSABILIDADE):**

O documento contém apenas recomendações gerais que podem ser úteis para os Senhores quando procederem a trabalhos de reparação ou substituição. AUTODOC não se responsabiliza por qualquer perda, lesão, danificação de propriedade que ocorre durante o processo de reparação ou substituição devido a utilização incorreta ou interpretação errada da informação fornecida.

AUTODOC não se responsabiliza por qualquer possível erro ou falta de clareza contidos neste guia. A informação fornecida destina-se exclusivamente a fins de informação e não pode substituir as instruções de especialista.

AUTODOC não se responsabiliza pelo uso incorreto ou perigoso de equipamento, ferramentas e peças de automóvel. AUTODOC recomenda fortemente usar do máximo cuidado e observar as regras de segurança quando proceder a trabalhos de reparação ou substituição. Lembramos: o uso de peças de automóvel de qualidade inferior não garante o nível apropriado de segurança no trânsito.

© Copyright 2022 – Todos os conteúdos deste site, especialmente textos, fotografias e gráficos, estão sob a proteção do copyright. AUTODOC GmbH reserva todos os direitos, incluindo os direitos de reprodução, publicação, edição e tradução.