



Como mudar maxilas de  
travão da parte traseira  
em **AUDI 90 B2 (81, 85)** -  
guia de substituição

## TUTORIAL EM VÍDEO SEMELHANTE



Este vídeo mostra o procedimento de substituição de uma peça de automóvel semelhante noutro veículo

### **Importante!**

Este procedimento de substituição pode ser usado para:

AUDI 90 B2 (81, 85) 2.0, AUDI 90 B2 (81, 85) 2.2, AUDI 90 B2 (81, 85) 2.2 E quattro,  
AUDI 90 B2 (81, 85) 1.6 TD

Os passos podem variar ligeiramente dependendo do design do automóvel.

Este tutorial foi criado com base no procedimento de substituição de uma peça de automóvel semelhante em: VW Polo Hatchback (6N1) 1.0

**SUBSTITUIÇÃO: MAXILAS DE TRAVÃO – AUDI 90 B2  
(81, 85). LISTA DAS FERRAMENTAS DE QUE IRÁ  
NECESSITAR:**



- Escova de Arame
- Spray de limpeza multiusos
- Massa polivalente
- Massa de cobre
- Chave dinamométrica
- Chave Combinada nº 10
- Chave de caixa n.º 24
- Soquete de impacto para roda nº 17
- Compressor de molas de retenção das maxilas do travão
- Chave de fenda plana
- Chave de catraca
- Martelo
- Pé-de-cabra
- Calço de roda

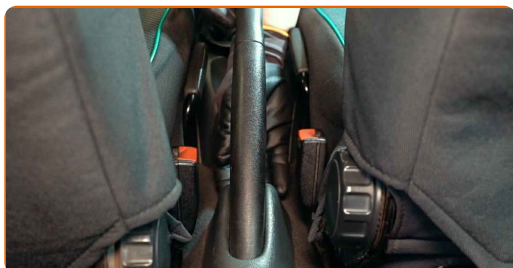
**Comprar ferramentas**

**Substituição: maxilas de travão – AUDI 90 B2 (81, 85). Conselho da AUTODOC:**

- Substitua as sapatas de travão como um conjunto num eixo. Isto irá assegurar uma travagem eficiente.
- O procedimento de substituição é idêntico para as sapatas de travão no mesmo eixo.
- Por favor, tenha em atenção: todos os trabalhos no automóvel – AUDI 90 B2 (81, 85) – devem ser efetuados com o motor desligado.

**EFETUAR A SUBSTITUIÇÃO, NA SEGUINTE ORDEM:**

**1** Acione a alavanca do travão de mão.



**2** Desaperte o cabo do travão de estacionamento. Use uma chave combinada nº 10.



**3** Fixe as rodas com os calços.

4

Solte os parafusos de montagem das rodas. Use o soquete de impacto para roda #17.



5

Elevar a parte traseira do carro e fixar em suportes.

6

Desaperte os parafusos da roda.



**AUTODOC recomenda:**

- **Aviso!** Para evitar lesões, deve segurar a roda enquanto desenrosca os parafusos de fixação. AUDI 90 B2 (81, 85)

7

Retire a roda.



8

Limpe o tambor de travão. Use uma escova metálica. Use o spray de limpeza universal.



9

Retire a tampa da porca do cubo de roda. Utilize um pé-de-cabra. Use um martelo.



10

Remova a chaveta, que fixa a porca do cubo. Utilize um pé-de-cabra. Use um martelo.



11

Desparafuse a porca do cubo. Use uma chave soquete nº 24. Use uma chave de catraca.



12

Remova o tambor de travão montado na chumaceira do cubo da roda.



Substituição: maxilas de travão – AUDI 90 B2 (81, 85). Os profissionais recomendam:

- Examine o tambor de travão. Substitua-o, se necessário.

13

Limpe os fixadores das sapatas de travão. Use o spray de limpeza universal.



14

Retire a mola de retorno inferior das pastilhas de travão. Utilize um pé-de-cabra.



15

Remova os retentores das sapatas do travão de tambor. Utilize um compressor de molas de retenção das maxilas do travão.



**16** Remova a mola de retenção. Utilize um pé-de-cabra.



**17** Desligue o cabo do travão de estacionamento. Utilize um pé-de-cabra.



**18** Remova as duas pastilhas do suporte de montagem.

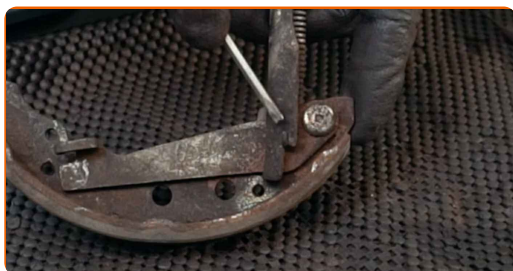


**Substituição: maxilas de travão – AUDI 90 B2 (81, 85). Conselho de especialistas da AUTODOC:**

- Não pressione o pedal do travão depois de retirar as sapatas de tambor de travão traseiro. Isto irá fazer com que o pistão saia para fora do cilindro de travagem, fuga de líquido do travão e despressurização do sistema.



**19** Remova a mola superior e o ajustador. Use uma chave de fenda plana.



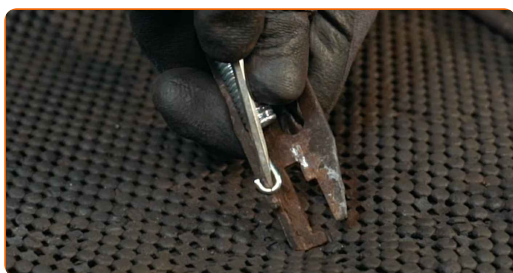
**20** Remova a alavanca de ajuste da sapata de travão.



**21** Instale a alavanca de ajuste da sapata de travão.



**22** Instale as molas de retenção superiores e o mecanismo de ajuste nos novos calços dos travões. Use uma chave de fenda plana.



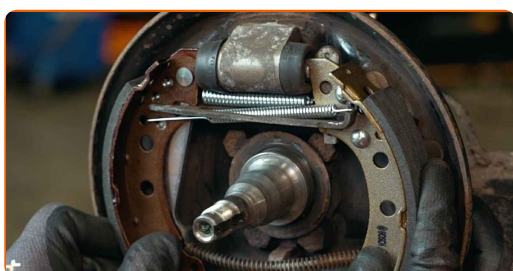
**23** Limpe os assentos de montagem das sapatas de travão. Use o spray de limpeza universal.



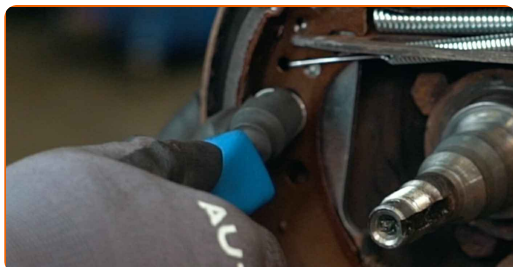
**24** Conecte o cabo do travão de mão à alavanca do travão de estacionamento.



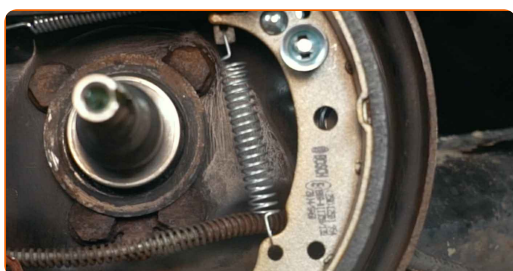
**25** Instale as pastilhas de travão no cilindro de travão de serviço no apoio de suporte e na placa de apoio do suporte de travão.



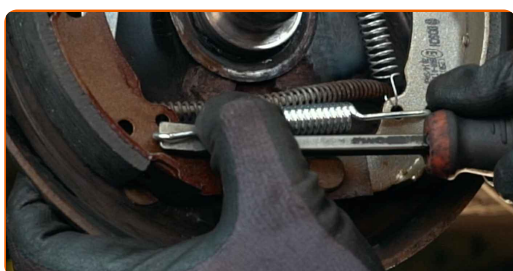
**26** Instale os retentores das sapatas do travão de tambor. Utilize um compressor de molas de retenção das maxilas do travão.



**27** Instale a mola de retenção.



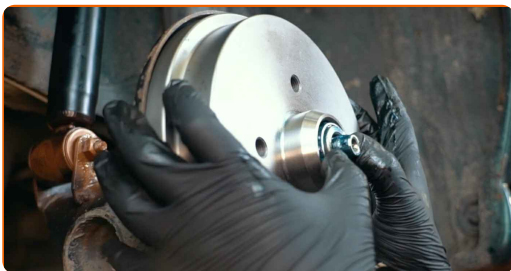
**28** Instale a mola de retorno inferior. Utilize um pé-de-cabra.



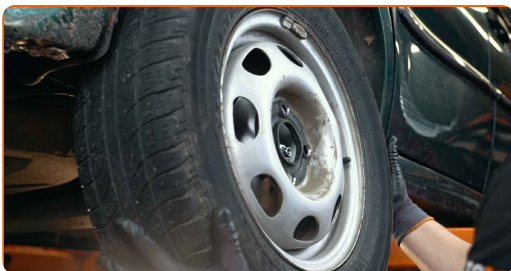
**29** Trate do cubo de roda na área em que entra em contacto com o tambor de travão. Use um lubrificante multiusos.



**30** Instale o tambor de travão montado com a chumaceira do cubo de roda.



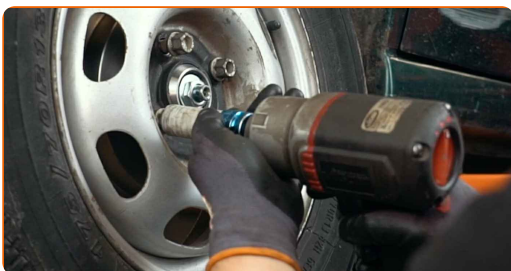
**31** Instale a roda.



**AUTODOC recomenda:**

- **Aviso!** Para evitar lesões, deve segurar a roda enquanto enrosca os parafusos de fixação do automóvel. AUDI 90 B2 (81, 85)

**32** Aperte os parafusos da roda. Use o soquete de impacto para roda #17.



33

Aparafuse a porca do cubo. Use uma chave soquete nº 24. Use uma chave de catraca.



Substituição: maxilas de travão – AUDI 90 B2 (81, 85). Conselho:

- Alinhe o tambor de travão.

34

Desaperte os parafusos da roda. Use o soquete de impacto para roda #17.



AUTODOC recomenda:

- Importante! Segure a roda enquanto desenrosca os parafusos de fixação. AUDI 90 B2 (81, 85)

35

Retire a roda.



**36**

Instale uma nova chaveta de porca do cubo. Utilize um pé-de-cabra. Use um martelo.



**37**

Instale a tampa da porca do cubo. Use um martelo.



**38**

Limpe o local de montagem do aro do pneu. Use uma escova metálica.



**39**

Trate da superfície onde a jante da roda entra em contacto com o tambor de travão. Use massa de cobre.



**40**

Instale a roda.



**AUTODOC recomenda:**

- **Aviso!** Para evitar lesões, deve segurar a roda enquanto enrosca os parafusos de fixação do automóvel. AUDI 90 B2 (81, 85)

**41**

Aperte os parafusos da roda. Use o soquete de impacto para roda #17.



**42**

Ajuste a tensão do cabo do travão de estacionamento. Use uma chave combinada nº 10.



**43**

Solte a alavanca do travão de mão.



**44**

Baixar o carro e trabalhar em ordem transversal, apertar os parafusos das rodas. Use o soquete de impacto para roda #17. Use uma chave de torque. Aperte-o para o torque de 110 Nm.



45

Retire os macacos e calços.



**MUITO BEM!** 

**VER MAIS TUTORIAIS**

# AUTODOC – ALTA QUALIDADE E PEÇAS DE AUTOMÓVEIS A PREÇOS ACESSÍVEIS ONLINE

APLICATIVO MÓVEL AUTODOC: AGARRE ÓTIMAS OFERTAS E FAÇA COMPRAS CONVENIENTEMENTE



**+ AUTODOC**

GET IT ON  **Google Play**

 **Download on the App Store**

**Download**

**UMA ENORME SELEÇÃO DE PEÇAS DE REPOSIÇÃO PARA O SEU AUTOMÓVEL**

**MAXILAS DE TRAVÃO: UMA AMPLA SELEÇÃO**

## **(i) DISCLAIMER (ISENÇÃO DE RESPONSABILIDADE):**

O documento contém apenas recomendações gerais que podem ser úteis para os Senhores quando procederem a trabalhos de reparação ou substituição. AUTODOC não se responsabiliza por qualquer perda, lesão, danificação de propriedade que ocorre durante o processo de reparação ou substituição devido a utilização incorreta ou interpretação errada da informação fornecida.

AUTODOC não se responsabiliza por qualquer possível erro ou falta de clareza contidos neste guia. A informação fornecida destina-se exclusivamente a fins de informação e não pode substituir as instruções de especialista.

AUTODOC não se responsabiliza pelo uso incorreto ou perigoso de equipamento, ferramentas e peças de automóvel. AUTODOC recomenda fortemente usar do máximo cuidado e observar as regras de segurança quando proceder a trabalhos de reparação ou substituição. Lembramos: o uso de peças de automóvel de qualidade inferior não garante o nível apropriado de segurança no trânsito.

© Copyright 2022 – Todos os conteúdos deste site, especialmente textos, fotografias e gráficos, estão sob a proteção do copyright. AUTODOC GmbH reserva todos os direitos, incluindo os direitos de reprodução, publicação, edição e tradução.