



Como mudar pastilhas
de travão da parte
dianteira em **AUDI A1
Sportback (GBA)** - guia
de substituição

TUTORIAL EM VÍDEO SEMELHANTE



Este vídeo mostra o procedimento de substituição de uma peça de automóvel semelhante noutro veículo

Importante!

Este procedimento de substituição pode ser usado para:
AUDI A1 Sportback (GBA) 30 TFSI, AUDI A1 Sportback (GBA) 25 TFSI, AUDI A1 Sportback (GBA) 35 TFSI, AUDI A1 Sportback (GBA) 40 TFSI

Os passos podem variar ligeiramente dependendo do design do automóvel.

Este tutorial foi criado com base no procedimento de substituição de uma peça de automóvel semelhante em: VW Polo Sedan (602, 604, 612, 614) 1.6

SUBSTITUIÇÃO: PASTILHAS DE TRAVÃO – AUDI A1 SPORTBACK (GBA). LISTA DAS FERRAMENTAS DE QUE IRÁ NECESSITAR:



- Escova de Arame
- Escova de limpeza de nylon
- Spray WD-40
- Produto de limpeza para travões
- Pasta contra chiar
- Massa de cobre
- Chave de caixa n.º 12
- Soquete de impacto para roda nº 17
- Chave de catraca
- Chave dinamométrica
- Ferramenta reposicionador de travões
- Pé-de-cabra
- Calço de roda

Comprar ferramentas

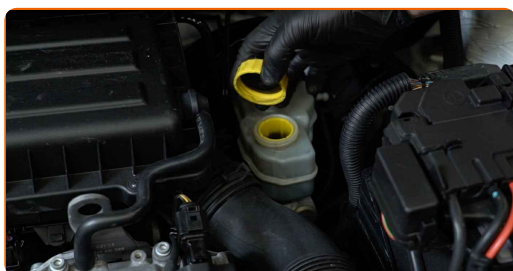
Substituição: pastilhas de travão – AUDI A1 Sportback (GBA). AUTODOC recomenda:

- Realize a substituição de pastilhas de travão no conjunto completo para cada eixo. Isto proporciona uma travagem eficaz.
- O procedimento de substituição é idêntico para todas as pastilhas de travão no mesmo eixo.
- Todo o trabalho deve ser feito com o motor parado.

SUBSTITUIÇÃO: PASTILHAS DE TRAVÃO – AUDI A1 SPORTBACK (GBA). SEQUÊNCIA RECOMENDADA DE PASSOS:

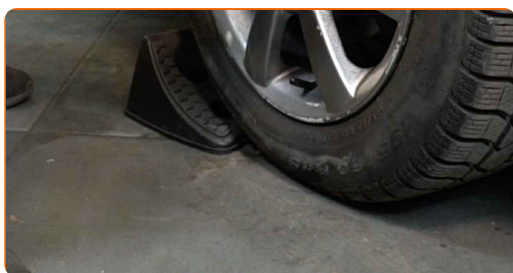
1

Abra o capô. Desaperte a tampa do reservatório de líquido dos travões.



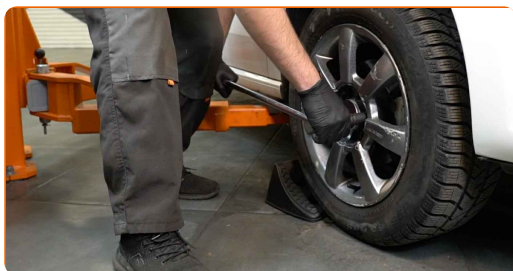
2

Fixe as rodas com os calços.



3

Solte os parafusos de montagem das rodas. Use o soquete de impacto para roda #17.



4 Elevar a parte dianteira do carro e fixar em suportes.

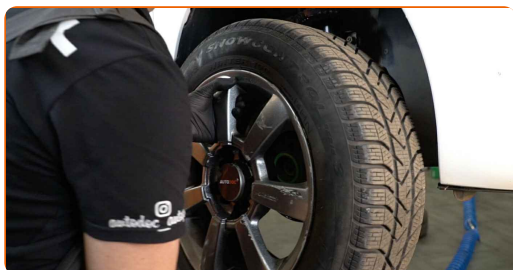
5 Desaperte os parafusos da roda.



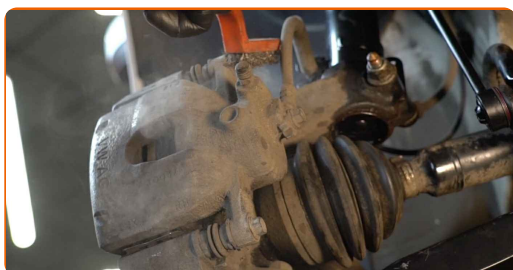
Substituição: pastilhas de travão – AUDI A1 Sportback (GBA). Os especialistas da AUTODOC recomendam:

- Para evitar uma lesão, segure a roda ao desapertar os parafusos.

6 Retire a roda.



7 Limpe os elementos de fixação da pinça de travão. Use uma escova metálica. Use spray WD-40.



8

Desaparafuse a fixação de pinça de travão. Use uma chave soquete nº 12. Use uma chave de catraca.



9

Afaste as pastilhas de travão. Utilize um pé-de-cabra.



10

Retire a pinça de travão.



Substituição: pastilhas de travão – AUDI A1 Sportback (GBA). Os profissionais recomendam:

- Prenda a pinça à suspensão ou à estrutura com um fio sem desligar da mangueira de travão para evitar a despressurização do sistema de travagem.
- Certifique-se de que a pinça de travão não está solta na mangueira do travão.
- Não pressione o pedal do travão depois de a pinça do travão ter sido removida. Como resultado, o pistão pode sair do cilindro de travão, e pode ocorrer a fuga de fluido de travão e a despressurização do sistema.
- Verifique o suporte da pinça do travão, os pinos-guia da pinça do travão e os foles. Limpe-os. Substitua, se necessário.

11

Remover as pastilhas de travão.

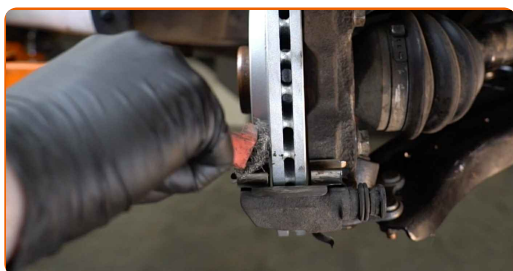


Substituição: pastilhas de travão – AUDI A1 Sportback (GBA). Conselho da AUTODOC:

- Meça a espessura do disco de travão. Ao atingir o limite de desgaste a peça deve ser substituída.

12

Limpe a braçadeira da pinça de travão de sujidade e poeira. Use uma escova metálica. Utilize um produto de limpeza para travões.

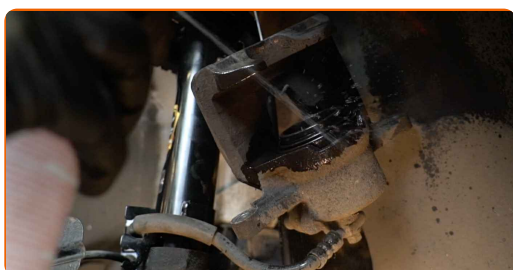


AUTODOC recomenda:

- Substituição: pastilhas de travão – AUDI A1 Sportback (GBA). Depois de aplicar o spray, espere alguns minutos.

13

Trate o pistão da pinça de travão. Utilize a escova de limpeza de nylon. Utilize um produto de limpeza para travões.



Substituição: pastilhas de travão – AUDI A1 Sportback (GBA). Conselho de especialistas da AUTODOC:

- Após aplicar o spray, espere alguns minutos.

14

Pressione no pistão da pinça do travão. Use a ferramenta reposicionador de travões.



15

Trate as pastilhas de travão na área onde a sua superfície entra em contacto com o suporte da pinça de travão. Use pasta contra chiar.



Substituição: pastilhas de travão – AUDI A1 Sportback (GBA). Conselho:

- Certifique-se que a superfície do disco está limpa antes de instalar as pastilhas.

16

Instale as novas pastilhas de travão.



Substituição: pastilhas de travão – AUDI A1 Sportback (GBA). AUTODOC recomenda:

- Certifique-se que as pastilhas são instaladas com os forros de frente para o disco.

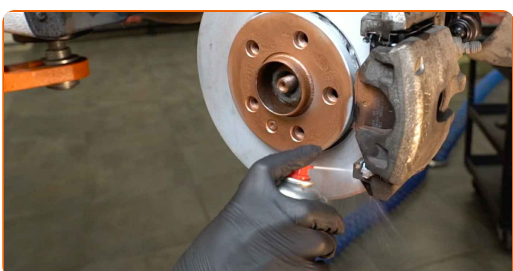
- 17** Instale a pinça do travão e fixe-o. Use uma chave soquete nº 12. Use uma chave de torque. Aperte-o para o torque de 30 Nm.



- 18** Trate a superfície onde o disco de travão entra em contacto com o aro da roda. Use massa de cobre.



- 19** Limpe a superfície do disco de travão. Utilize um produto de limpeza para travões.



Substituição: pastilhas de travão – AUDI A1 Sportback (GBA). Os especialistas da AUTODOC recomendam:

- Após aplicar o spray, espere alguns minutos.

- 20** Instale a roda.



Substituição: pastilhas de travão – AUDI A1 Sportback (GBA). Conselho da AUTODOC:

- Para evitar lesões, segure a roda quando apertar os parafusos de fixação.

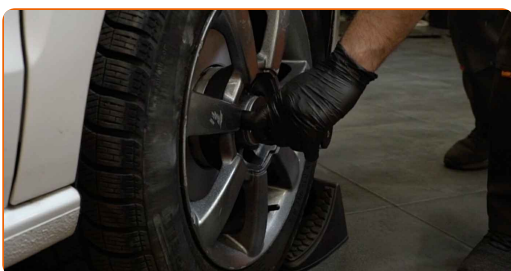
21

Aperte os parafusos da roda. Use o soquete de impacto para roda #17.



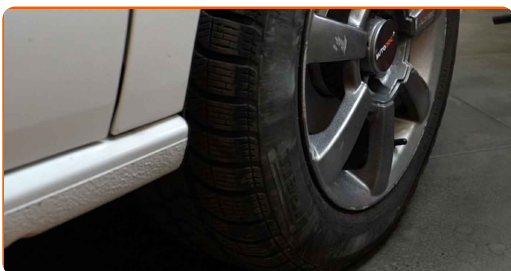
22

Baixar o carro e trabalhar em ordem transversal, apertar os parafusos das rodas. Use o soquete de impacto para roda #17. Use uma chave de torque. Aperte-o para o torque de 120 Nm.



23

Retire os macacos e calços.



AUTODOC recomenda:

- Important! Substituição: pastilhas de travão – AUDI A1 Sportback (GBA). Verifique o nível de líquido dos travões no depósito e encha-o, caso seja necessário.

24

Aperte a tampa do reservatório de líquido dos travões.



AUTODOC recomenda:

- AUDI A1 Sportback (GBA) – Pressione o pedal do travão várias vezes com o motor desligado, até sentir a resistência acumulada.

25

Feche o capô.

Substituição: pastilhas de travão – AUDI A1 Sportback (GBA). Os profissionais recomendam:

- Desacelere suavemente durante os primeiros 150-200 km após a substituição das pastilhas de travão. Evite travagens desnecessárias e bruscas até à paragem completa do veículo.

MUITO BEM! 

VER MAIS TUTORIAIS

AUTODOC – ALTA QUALIDADE E PEÇAS DE AUTOMÓVEIS A PREÇOS ACESSÍVEIS ONLINE

APLICATIVO MÓVEL AUTODOC: AGARRE ÓTIMAS OFERTAS E FAÇA COMPRAS CONVENIENTEMENTE



+ AUTODOC

GET IT ON  **Google Play**

 **Download on the App Store**

Download

UMA ENORME SELEÇÃO DE PEÇAS DE REPOSIÇÃO PARA O SEU AUTOMÓVEL

PASTILHAS DE TRAVÃO: UMA AMPLA SELEÇÃO

(i) DISCLAIMER (ISENÇÃO DE RESPONSABILIDADE):

O documento contém apenas recomendações gerais que podem ser úteis para os Senhores quando procederem a trabalhos de reparação ou substituição. AUTODOC não se responsabiliza por qualquer perda, lesão, danificação de propriedade que ocorre durante o processo de reparação ou substituição devido a utilização incorreta ou interpretação errada da informação fornecida.

AUTODOC não se responsabiliza por qualquer possível erro ou falta de clareza contidos neste guia. A informação fornecida destina-se exclusivamente a fins de informação e não pode substituir as instruções de especialista.

AUTODOC não se responsabiliza pelo uso incorreto ou perigoso de equipamento, ferramentas e peças de automóvel. AUTODOC recomenda fortemente usar do máximo cuidado e observar as regras de segurança quando proceder a trabalhos de reparação ou substituição. Lembramos: o uso de peças de automóvel de qualidade inferior não garante o nível apropriado de segurança no trânsito.

© Copyright 2023 – Todos os conteúdos deste site, especialmente textos, fotografias e gráficos, estão sob a proteção do copyright. AUTODOC SE reserva todos os direitos, incluindo os direitos de reprodução, publicação, edição e tradução.