



Como mudar ponteira de
transmissão em **AUDI A3**
Cabrio (8P7) - guia de
substituição

TUTORIAL EM VÍDEO SEMELHANTE



Este vídeo mostra o procedimento de substituição de uma peça de automóvel semelhante noutro veículo

Importante!

Este procedimento de substituição pode ser usado para:

AUDI A3 Cabrio (8P7) 1.4 TFSI, AUDI A3 Cabrio (8P7) 1.9 TDI, AUDI A3 Cabrio (8P7) 1.6, AUDI A3 Cabrio (8P7) 1.6 TDI, AUDI A3 Cabrio (8P7) 1.2 TFSI

Os passos podem variar ligeiramente dependendo do design do automóvel.

Este tutorial foi criado com base no procedimento de substituição de uma peça de automóvel semelhante em: VW Caddy III Van (2KA, 2KH, 2CA, 2CH) 2.0 SDI

SUBSTITUIÇÃO: PONTEIRA DE TRANSMISSÃO – AUDI A3 CABRIO (8P7). FERRAMENTAS QUE NECESSITA:



- Escova de Arame
- Spray WD-40
- Spray de limpeza multiusos
- Produto de limpeza para travões
- Massa de cobre
- Chave dinamométrica
- Chave de caixa n.º 16
- Chave de caixa n.º 19
- Chave de caixa n.º 27
- Soquete de impacto para roda nº 17
- Chave de catraca
- Vira-macho
- Kit de saca casquilhos e rolamentos
- Chave de fenda plana
- Alicates de pinça Click-R
- Martelo
- Extrator de juntas homocinéticas
- Pé-de-cabra
- Macaco hidráulico para caixa de transmissão
- Calço de roda

Comprar ferramentas

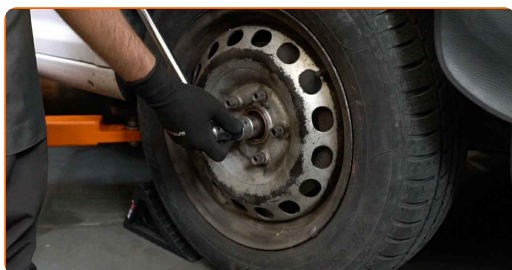
Substituição: ponteira de transmissão – AUDI A3 Cabrio (8P7). Conselho da AUTODOC:

- O procedimento de substituição da junta homocinética é idêntico para as juntas homocinéticas esquerdas e direitas.
- Substitua as juntas homocinéticas dos eixos aos pares.
- Por favor, tenha em atenção: todos os trabalhos no automóvel – AUDI A3 Cabrio (8P7) – devem ser efetuados com o motor desligado.

EFETUAR A SUBSTITUIÇÃO, NA SEGUINTE ORDEM:

1 Fixe as rodas com os calços.

2 Solte o fixador do eixo de transmissão. Use uma chave soquete nº 27. Use uma chave de tarraxa.



3 Solte os parafusos de montagem das rodas. Use o soquete de impacto para roda #17.



4 Elevar a parte dianteira do carro e fixar em suportes.

5 Desaperte os parafusos da roda.



AUTODOC recomenda:

- Importante! Segure a roda enquanto desenrosca os parafusos de fixação. AUDI A3 Cabrio (8P7)

6 Retire a roda.



7 Limpe os elementos de fixação de conexão do estabilizador. Use uma escova metálica. Use spray WD-40.



8 Desaparafuse o fixador que conecta a bieleta da barra estabilizadora à coluna do amortecedor. Use uma chave soquete nº 19. Use uma chave de catraca.



9

Remova a barra estabilizadora.



10

Remova o parafuso de fixação.

11

Limpe os fixadores que conectam a rótula de suspensão ao braço da suspensão. Use uma escova metálica. Use spray WD-40.



12

Desaperte o fixador que liga a rótula de suspensão ao braço da suspensão. Use uma chave soquete nº 16. Use uma chave de catraca.



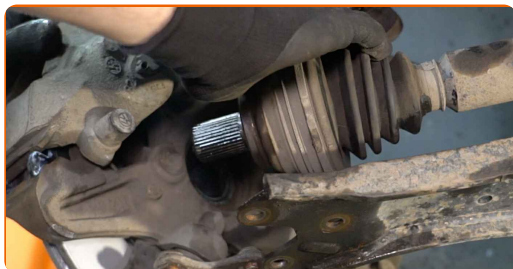
13

Desconectar a junta esférica do braço.



14

Desconecte o eixo de transmissão da manga de eixo.



Substituição: ponteira de transmissão – AUDI A3 Cabrio (8P7). Os profissionais recomendam:

- Certifique-se de que o eixo de transmissão não esteja descarregado (quando o automóvel estiver levantado).

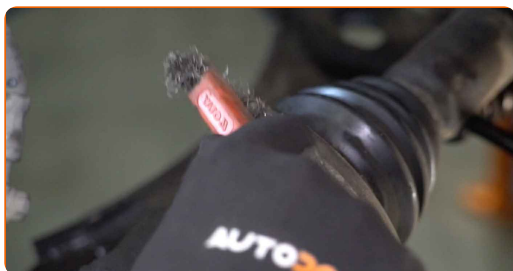
15

Eleve a manga de eixo. Use um macaco hidráulico de caixa de transmissão.



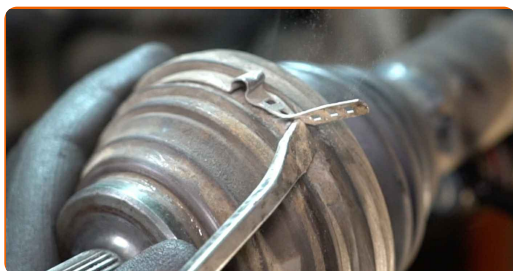
16

Limpe as braçadeiras do fole da junta homocinética. Use uma escova metálica. Use spray WD-40.



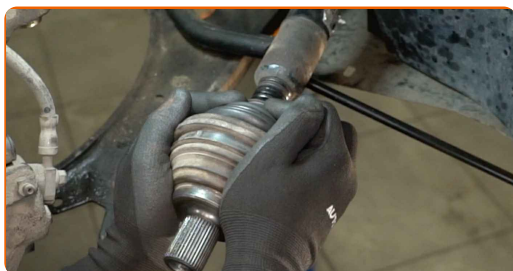
17

Desmonte as braçadeiras do fole da junta homocinética. Utilize um pé-de-cabra.



18

Desmonte o fole da junta homocinética.



19

Fixe o extrator da junta homocinética.



20

Instale e aperte o parafuso do eixo de transmissão. Use uma chave soquete nº 27. Use uma chave de catraca.



21

Desmonte a junta homocinética. Utilize um extrator de juntas homocinéticas.

22

Desaperte o fixador que liga o eixo de transmissão ao cubo de roda.



23 Remova o parafuso de fixação.



24 Retire a junta homocinética em conjunto com o seu fole.



25 Limpe o assento de montagem da junta homocinética. Use o spray de limpeza universal.



26 Remova a mola de retenção da junta homocinética. Use uma chave de fenda plana.



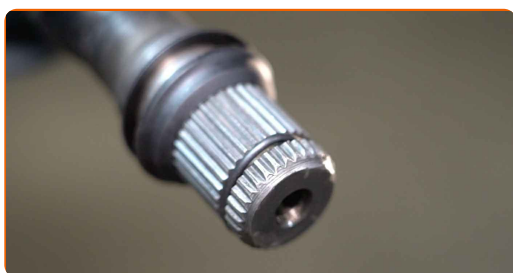
27 Limpe as ranhuras da junta homocinética do eixo de transmissão. Use uma escova metálica. Use o spray de limpeza universal.



28 Instale o fole da junta homocinética no eixo da junta homocinética.



29 Instale a mola de retenção da junta homocinética.



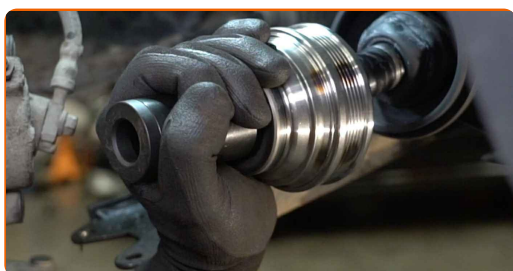
30 Envolve a junta homocinética com a massa lubrificante fornecida no kit.



31 Desloque o anel interior da nova junta homocinética de um lado para o outro, de modo a preparar o seu funcionamento.



32 Instale a nova junta homocinética. Utilize o kit de saca casquilhos e rolamentos. Use um martelo.



33 Instale o fole na junta homocinética.



34 Fixe as braçadeiras do fole da junta homocinética. Use uma chave de fenda plana. Utilize alicates de anel clic-R. Use um martelo.



35 Trate as ranhuras da junta homocinética do eixo de transmissão. Use massa de cobre.



36 Limpe o local de montagem da rótula de suspensão. Use uma escova metálica. Use spray WD-40.



37 Retire o apoio sob a manga de eixo.

AUTODOC recomenda:

- Substituição: ponteira de transmissão – AUDI A3 Cabrio (8P7). Baixe o macaco de transmissão suavemente, sem solavancos, para evitar danificar os componentes e mecanismos.

38

Instale o eixo de transmissão.



39

Ligue a rótula de suspensão ao braço da suspensão.



40

Aparafuse o fixador que liga a junta esférica ao braço de controlo. Use uma chave soquete nº 16. Use uma chave de catraca.



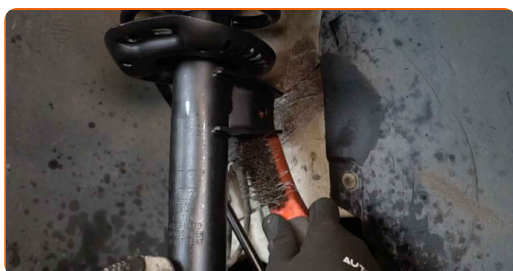
41 Instale e aperte o parafuso do eixo de transmissão. Use uma chave soquete nº 27. Use uma chave de catraca.



42 Aperte os fixadores que ligam a junta esférica ao braço de suspensão. Use uma chave soquete nº 16. Use uma chave de torque. Aperte-o para o torque de 60 Nm.



43 Limpe os assentos de montagem do tirante da barra estabilizadora. Use uma escova metálica. Use spray WD-40.



44 Instale o terminal do estabilizador transversal.

45 Desaparafuse o fixador que conecta bieleta da barra estabilizadora à barra estabilizadora. Use uma chave soquete nº 19. Use uma chave de torque. Aperte-o para o torque de 60 Nm.



- 46** Trate os fixadores do amortecedor. Trate os fixadores da rótula de suspensão. Trate todas as juntas de conexão do estabilizador. Use massa de cobre.



- 47** Limpe o local de montagem do aro do pneu. Use uma escova metálica.



- 48** Trate a superfície onde o disco de travão entra em contacto com o aro da roda. Use massa de cobre.



- 49** Limpe a superfície do disco de travão. Utilize um produto de limpeza para travões.



AUTODOC recomenda:

- Substituição: ponteira de transmissão – AUDI A3 Cabrio (8P7). Depois de aplicar o spray, espere alguns minutos.

50

Instale a roda.



AUTODOC recomenda:

- **Aviso!** Para evitar lesões, deve segurar a roda enquanto enrosca os parafusos de fixação do automóvel. AUDI A3 Cabrio (8P7)

51

Aperte os parafusos da roda. Use o soquete de impacto para roda #17.



52

Abaixar o automóvel.



53

Aperte o parafuso que liga o eixo de transmissão ao cubo de roda. Use uma chave soquete nº 27. Use uma chave de torque. Aperte-o para o torque de 200 Nm.+180°



AUTODOC recomenda:

- Importante! Certifique-se de utilizar novos fixadores.

54

Apertar os parafusos da roda usando um padrão cruzado. Use o soquete de impacto para roda #17. Use uma chave de torque. Aperte-o para o torque de 120 Nm.



55

Retire os macacos e calços.



MUITO BEM! 

[VER MAIS TUTORIAIS](#)

AUTODOC – ALTA QUALIDADE E PEÇAS DE AUTOMÓVEIS A PREÇOS ACESSÍVEIS ONLINE

APLICATIVO MÓVEL AUTODOC: AGARRE ÓTIMAS OFERTAS E FAÇA COMPRAS CONVENIENTEMENTE



UMA ENORME SELEÇÃO DE PEÇAS DE REPOSIÇÃO PARA O SEU AUTOMÓVEL

PONTEIRA DE TRANSMISSÃO: UMA AMPLA SELEÇÃO

(i) DISCLAIMER (ISENÇÃO DE RESPONSABILIDADE):

O documento contém apenas recomendações gerais que podem ser úteis para os Senhores quando procederem a trabalhos de reparação ou substituição. AUTODOC não se responsabiliza por qualquer perda, lesão, danificação de propriedade que ocorre durante o processo de reparação ou substituição devido a utilização incorreta ou interpretação errada da informação fornecida.

AUTODOC não se responsabiliza por qualquer possível erro ou falta de clareza contidos neste guia. A informação fornecida destina-se exclusivamente a fins de informação e não pode substituir as instruções de especialista.

AUTODOC não se responsabiliza pelo uso incorreto ou perigoso de equipamento, ferramentas e peças de automóvel. AUTODOC recomenda fortemente usar do máximo cuidado e observar as regras de segurança quando proceder a trabalhos de reparação ou substituição. Lembramos: o uso de peças de automóvel de qualidade inferior não garante o nível apropriado de segurança no trânsito.

© Copyright 2022 – Todos os conteúdos deste site, especialmente textos, fotografias e gráficos, estão sob a proteção do copyright. AUTODOC GmbH reserva todos os direitos, incluindo os direitos de reprodução, publicação, edição e tradução.