



Como mudar braço
inferior da parte dianteira
em **AUDI A4 B6/B7**
Cabrio (8H7, 8HE) - guia
de substituição

TUTORIAL EM VÍDEO SEMELHANTE



Este vídeo mostra o procedimento de substituição de uma peça de automóvel semelhante noutro veículo

Importante!

Este procedimento de substituição pode ser usado para:

AUDI A4 B6/B7 Cabrio (8H7, 8HE) 3.2 FSI, AUDI A4 B6/B7 Cabrio (8H7, 8HE) 3.2 FSI quattro, AUDI A4 B6/B7 Cabrio (8H7, 8HE) 2.0 TDI, AUDI A4 B6/B7 Cabrio (8H7, 8HE) 3.0 TDI quattro, AUDI A4 B6/B7 Cabrio (8H7, 8HE) 2.7 TDI

Os passos podem variar ligeiramente dependendo do design do automóvel.

Este tutorial foi criado com base no procedimento de substituição de uma peça de automóvel semelhante em: AUDI A4 B6 Avant (8E5) 1.9 TDI

SUBSTITUIÇÃO: BRAÇO INFERIOR DA PARTE DIANTEIRA – AUDI A4 B6/B7 CABRIO (8H7, 8HE). LISTA DAS FERRAMENTAS DE QUE IRÁ NECESSITAR:



- Escova de Arame
- Spray WD-40
- Produto de limpeza para travões
- Massa polivalente
- Massa de cobre
- Chave Combinada nº 18
- Chave de caixa n.º 10
- Chave de caixa n.º 18
- Soquete de impacto para roda nº 17
- Chave de catraca
- Chave dinamométrica
- Chave phillips
- Chave De Fenda Plana
- Extrator de articulação esférica
- Pé-de-cabra
- Macaco hidráulico para caixa de transmissão
- Calço de roda

Comprar ferramentas

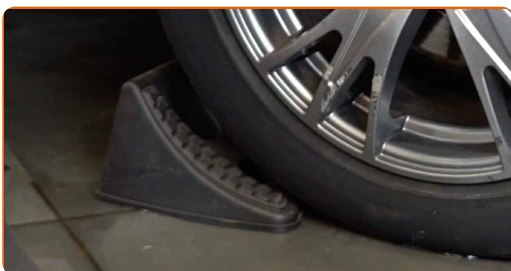
Substituição: braço inferior da parte dianteira – AUDI A4 B6/B7 Cabrio (8H7, 8HE). Os especialistas da AUTODOC recomendam:

- O procedimento de substituição é idêntico para os braços de suspensão inferiores esquerdo e direito.
- Todo o trabalho deve ser feito com o motor parado.

SUBSTITUIÇÃO: BRAÇO INFERIOR DA PARTE DIANTEIRA – AUDI A4 B6/B7 CABRIO (8H7, 8HE). UTILIZE O SEGUINTE PROCEDIMENTO:

1

Fixe as rodas com os calços.



2

Solte os parafusos de montagem das rodas. Use o soquete de impacto para roda #17.



3

Elevar a parte dianteira do carro e fixar em suportes.

4

Desaperte os parafusos da roda.

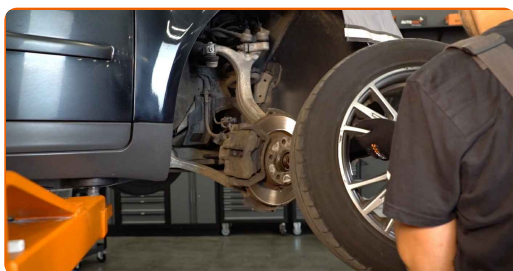


AUTODOC recomenda:

- Importante! Segure a roda enquanto desenrosca os parafusos de fixação. AUDI A4 B6/B7 Cabrio (8H7, 8HE)

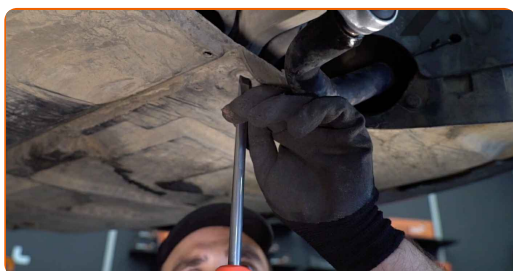
5

Retire a roda.



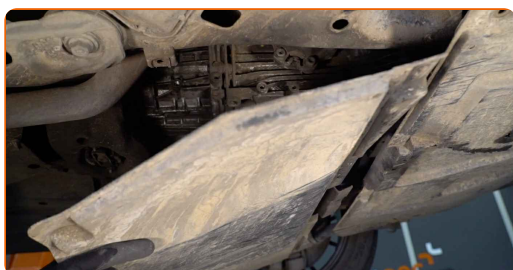
6

Desaperte os parafusos de fixação da tampa de proteção. Use uma chave de fenda plana.



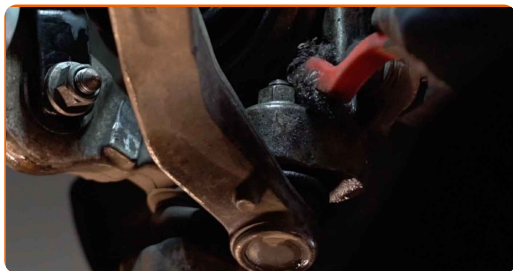
7

Remova a tampa protetora.



8

Limpe todas as juntas do braço. Use uma escova metálica. Use spray WD-40.

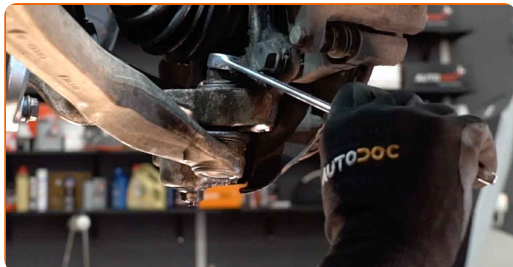


Substituição: braço inferior da parte dianteira – AUDI A4 B6/B7 Cabrio (8H7, 8HE). Conselho:

- Após aplicar o spray, espere alguns minutos.
- Utilize óculos de proteção.

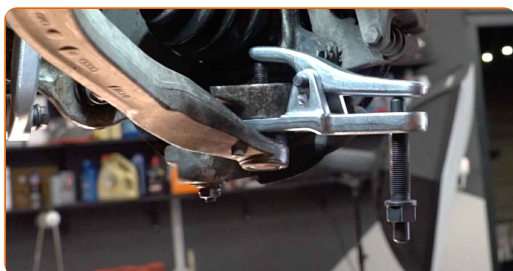
9

Desaperte a fixação da articulação esférica da manga de eixo. Use uma chave combinada nº 18.

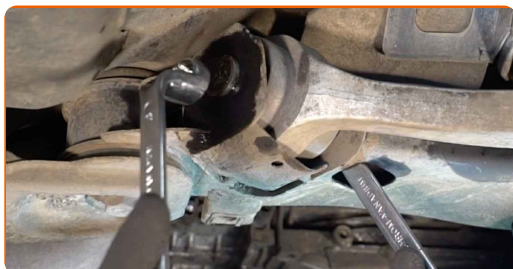


10

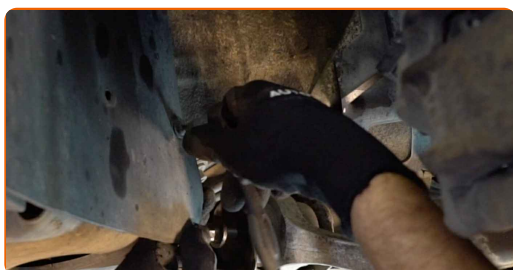
Desligue a articulação esférica da manga de eixo. Use um extrator de articulação esférica.



- 11** Desaperte o fixador traseiro que liga o braço da suspensão ao subchassi. Use uma chave combinada nº 18 (2 peças).



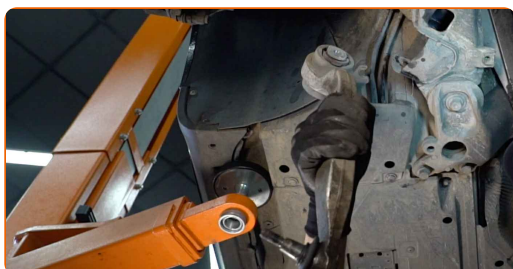
- 12** Desaparafuse e remova os elementos de fixação da cobertura do arco da roda. Use a chave Phillips. Use uma chave soquete nº 10. Use uma chave de catraca.



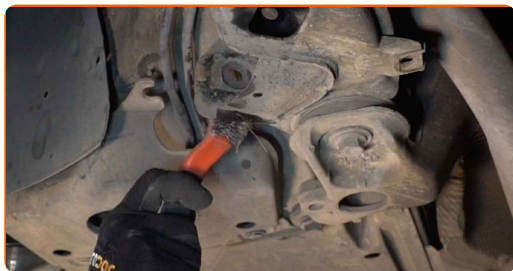
- 13** Remova o parafuso de fixação. Utilize um pé-de-cabra.



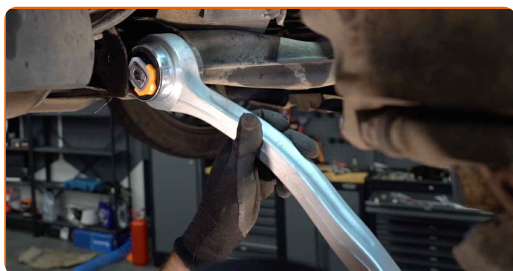
- 14** Remova o braço.



15 Limpe os locais de montagem e a rosca do braço da suspensão. Use uma escova metálica. Use spray WD-40.



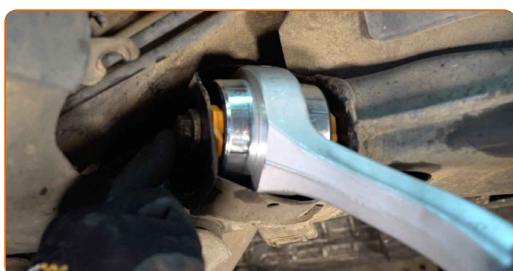
16 Instale um novo braço.



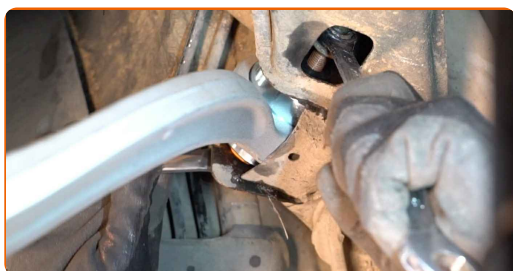
Substituição: braço inferior da parte dianteira – AUDI A4 B6/B7 Cabrio (8H7, 8HE). AUTODOC recomenda:

- Durante o processo de instalação, use apenas os novos parafusos e porcas.
- Não danifique a tampa da articulação esférica.

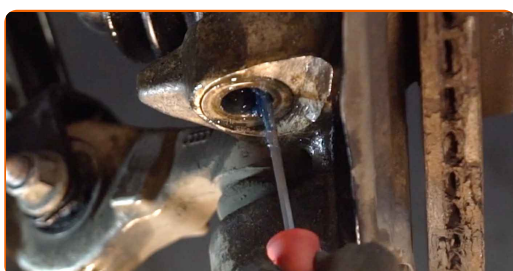
17 Instale o parafuso de fixação.



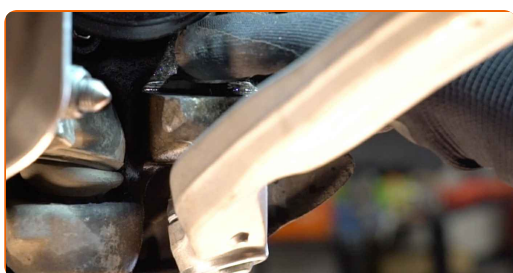
- 18** Aparafuse o fixador traseiro que liga o braço da suspensão ao subchassi. Use uma chave combinada nº 18 (2 peças).



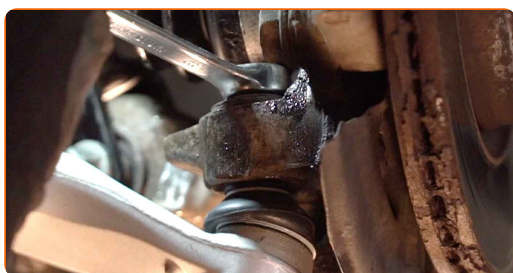
- 19** Trate todas as juntas do braço. Use um lubrificante multiusos. Use uma chave de fenda plana.



- 20** Conecte a articulação esférica à manga de eixo.

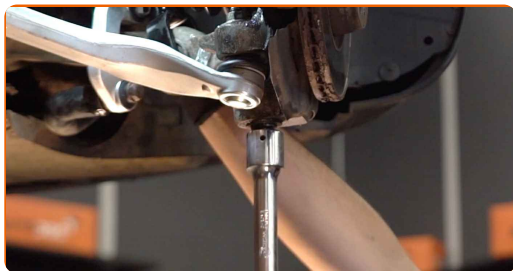


- 21** Aparafuse os fixadores da rótula de suspensão. Use uma chave combinada nº 18. Não o aperte.



22

Apoie o braço. Use um macaco hidráulico de caixa de transmissão.



23

Aperte o fixador traseiro que liga o braço de suspensão à subestrutura. Use uma chave combinada nº 18. Use uma chave soquete nº 18. Use uma chave de torque. Aperte-o para o torque de 70 Nm.+180°

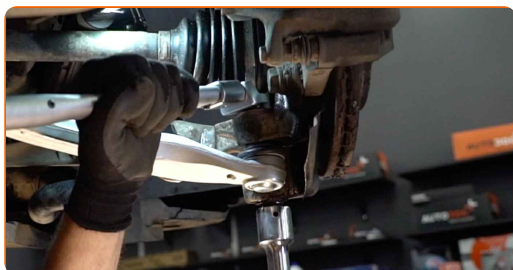


Substituição: braço inferior da parte dianteira – AUDI A4 B6/B7 Cabrio (8H7, 8HE). Os profissionais recomendam:

- Importante! Certifique-se de utilizar novos fixadores.

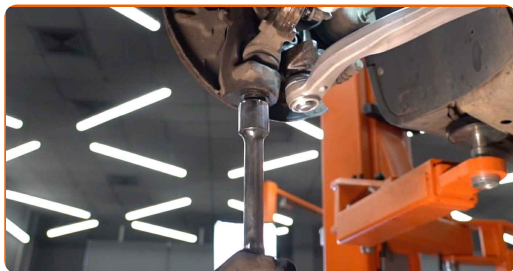
24

Aperte o fixador da articulação esférica. Use uma chave soquete nº 18. Use uma chave de torque. Aperte-o para o torque de 120 Nm.



25

Retire o suporte por baixo do braço.

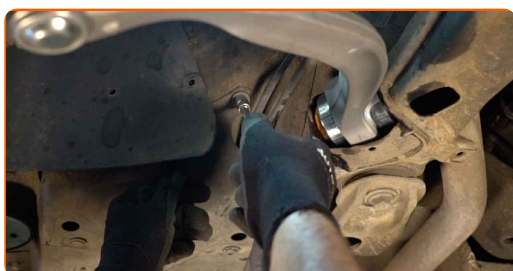


AUTODOC recomenda:

- Baixe o macaco hidráulico para caixa de transmissão suavemente, sem abanões, para evitar danificar os conjuntos e mecanismos.

26

Instale e aperte os elementos de fixação da cobertura do arco da roda. Use a chave Phillips. Use uma chave soquete nº 10. Use uma chave de catraca.



27

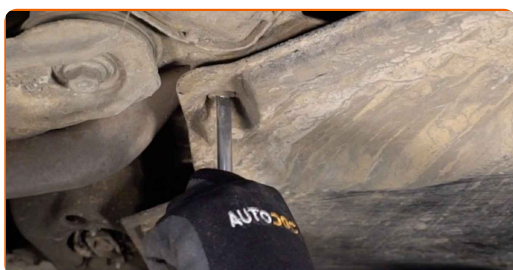
Trate todas as juntas do braço. Use massa de cobre.



28 Instale a tampa de proteção.



29 Aperte os parafusos de fixação da tampa de proteção. Use uma chave de fenda plana.



30 Trate a superfície onde o disco de travão entra em contacto com o aro da roda. Use massa de cobre.



31 Limpe a superfície do disco de travão. Utilize um produto de limpeza para travões.



AUTODOC recomenda:

- Substituição: braço inferior da parte dianteira – AUDI A4 B6/B7 Cabrio (8H7, 8HE). Depois de aplicar o spray, espere alguns minutos.

32 Instale a roda.



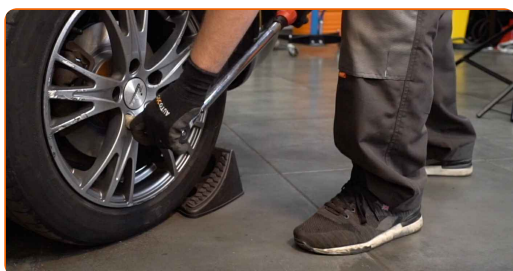
Substituição: braço inferior da parte dianteira – AUDI A4 B6/B7 Cabrio (8H7, 8HE). Conselho de especialistas da AUTODOC:

- Para evitar lesões, segure a roda quando apertar os parafusos de fixação.

33 Aperte os parafusos da roda. Use o soquete de impacto para roda #17.

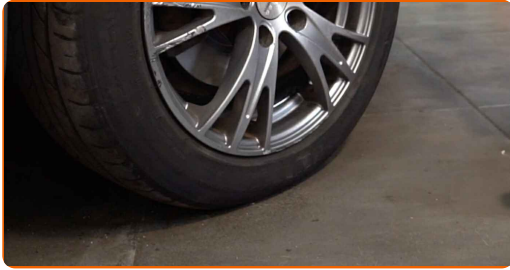


34 Baixar o carro e trabalhar em ordem transversal, apertar os parafusos das rodas. Use uma chave de torque. Aperte-o para o torque de 120 Nm.



35

Retire os macacos e calços.



MUITO BEM! 

[VER MAIS TUTORIAIS](#)

AUTODOC – ALTA QUALIDADE E PEÇAS DE AUTOMÓVEIS A PREÇOS ACESSÍVEIS ONLINE

APLICATIVO MÓVEL AUTODOC: AGARRE ÓTIMAS OFERTAS E FAÇA COMPRAS CONVENIENTEMENTE



+ AUTODOC

GET IT ON
Google Play

Download on the
App Store

Download

UMA ENORME SELEÇÃO DE PEÇAS DE REPOSIÇÃO PARA O SEU AUTOMÓVEL

BRAÇO DE SUSPENSÃO: UMA AMPLA SELEÇÃO

(i) DISCLAIMER (ISENÇÃO DE RESPONSABILIDADE):

O documento contém apenas recomendações gerais que podem ser úteis para os Senhores quando procederem a trabalhos de reparação ou substituição. AUTODOC não se responsabiliza por qualquer perda, lesão, danificação de propriedade que ocorre durante o processo de reparação ou substituição devido a utilização incorreta ou interpretação errada da informação fornecida.

AUTODOC não se responsabiliza por qualquer possível erro ou falta de clareza contidos neste guia. A informação fornecida destina-se exclusivamente a fins de informação e não pode substituir as instruções de especialista.

AUTODOC não se responsabiliza pelo uso incorreto ou perigoso de equipamento, ferramentas e peças de automóvel. AUTODOC recomenda fortemente usar do máximo cuidado e observar as regras de segurança quando proceder a trabalhos de reparação ou substituição. Lembramos: o uso de peças de automóvel de qualidade inferior não garante o nível apropriado de segurança no trânsito.

© Copyright 2022 – Todos os conteúdos deste site, especialmente textos, fotografias e gráficos, estão sob a proteção do copyright. AUTODOC GmbH reserva todos os direitos, incluindo os direitos de reprodução, publicação, edição e tradução.