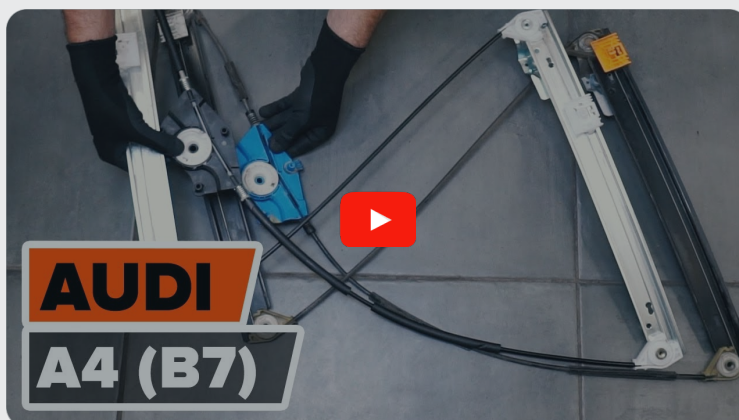




Como mudar elevador de vidros da parte dianteira em **AUDI A4 B7 Avant (8ED)** - guia de substituição

## TUTORIAL EM VÍDEO SEMELHANTE



Este vídeo mostra o procedimento de substituição de uma peça de automóvel semelhante noutro veículo

### **Importante!**

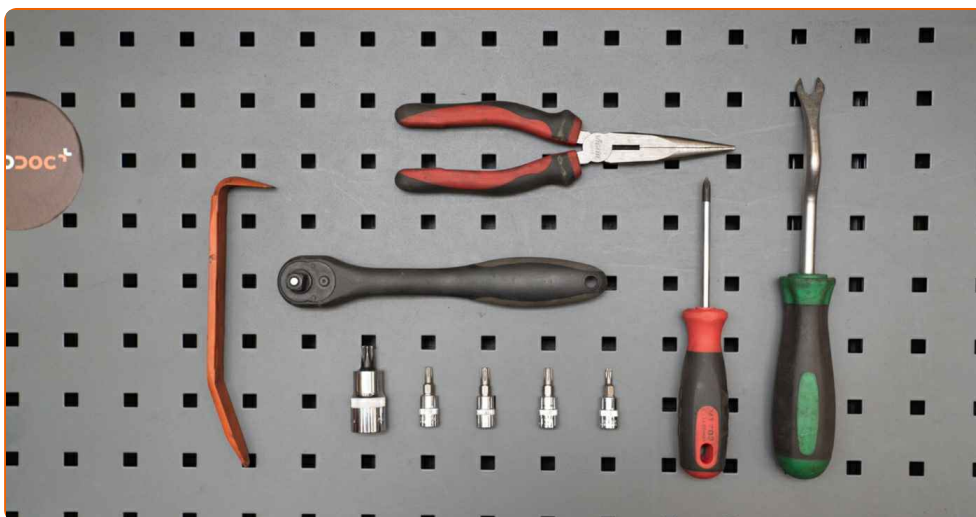
Este procedimento de substituição pode ser usado para:

AUDI A4 B7 Avant (8ED) 1.6, AUDI A4 B7 Avant (8ED) 2.0, AUDI A4 B7 Avant (8ED) 1.8 T, AUDI A4 B7 Avant (8ED) 1.8 T quattro, AUDI A4 B7 Avant (8ED) 2.0 TFSI, AUDI A4 B7 Avant (8ED) 2.0 TFSI quattro, AUDI A4 B7 Avant (8ED) 3.2 FSI, AUDI A4 B7 Avant (8ED) 3.2 FSI quattro, AUDI A4 B7 Avant (8ED) 1.9 TDI, AUDI A4 B7 Avant (8ED) 2.0 TDI 16V, AUDI A4 B7 Avant (8ED) 2.5 TDI, AUDI A4 B7 Avant (8ED) 3.0 TDI quattro, AUDI A4 B7 Avant (8ED) 2.0 TDI quattro, AUDI A4 B7 Avant (8ED) 2.0 TDI, AUDI A4 B7 Avant (8ED) 2.7 TDI, (+ 3)

Os passos podem variar ligeiramente dependendo do design do automóvel.

Este tutorial foi criado com base no procedimento de substituição de uma peça de automóvel semelhante em: AUDI A4 B7 Sedan (8EC) 2.0 TFSI

**SUBSTITUIÇÃO: ELEVADOR DE VIDROS – AUDI A4 B7  
AVANT (8ED). FERRAMENTAS DE QUE PODERÁ  
NECESSITAR:**



- Chave dinamométrica
- Chave de caixa n.º 10
- Ponta de Torx T20
- Ponta de Torx T25
- Ponta de Torx T27
- Ponta de Torx T30
- Ponta de Torx T45
- Chave de catraca
- Chave phillips
- Alicates de bico redondo
- Ferramenta de remoção do clipe
- Ferramentas para desmontar painel/plástico
- Cobertura para guarda-lamas

**Comprar ferramentas**

Substituição: elevador de vidros – AUDI A4 B7 Avant (8ED). AUTODOC recomenda:

- Por favor, tenha em atenção: todos os trabalhos no automóvel – AUDI A4 B7 Avant (8ED) sedan – devem ser efetuados com o motor desligado.

## SUBSTITUIÇÃO: ELEVADOR DE VIDROS – AUDI A4 B7 AVANT (8ED). UTILIZE O SEGUINTE PROCEDIMENTO:

**1** Abra o capô.

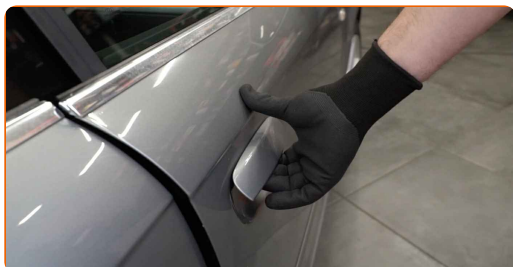
**2** Use uma cobertura de proteção para prevenir a danificação da pintura e das peças plásticas do automóvel.

**3** Desenrosque os elementos de fixação dos terminais da bateria do carro. Use uma chave soquete nº 10. Use uma chave de catraca.

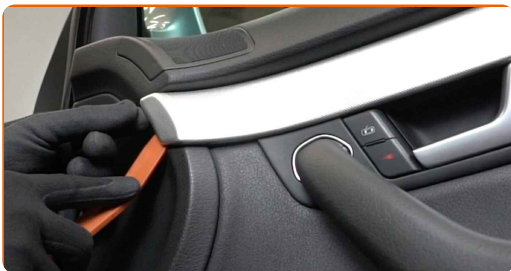


**4** Remova os terminais da bateria.

**5** Abra a porta do carro.



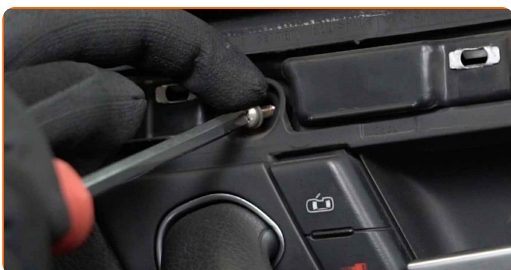
**6** Remova o acabamento do painel da porta. Utilize uma ferramenta de acabamento de plástico.



**7** Desaparafuse os fixadores superiores do painel da porta. Use a chave Phillips.



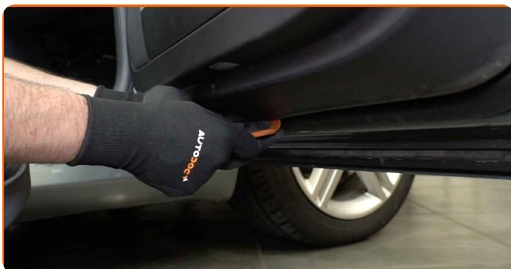
**8** Retire o parafuso do puxador da porta. Use a chave Phillips.



**9** Desaparafuse os fixadores inferiores do painel da porta. Use a chave Phillips.



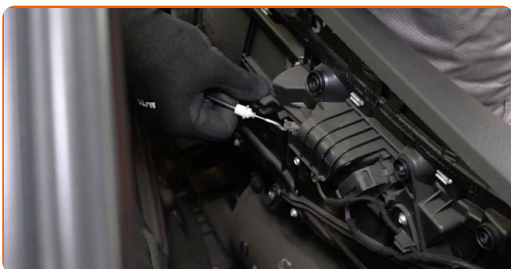
**10** Separe o painel da porta. Utilize uma ferramenta de acabamento de plástico.



**AUTODOC recomenda:**

- Substituição: elevador de vidros – AUDI A4 B7 Avant (8ED). Não use força excessiva ao remover a peça, uma vez que isso poderá danificá-la.

**11** Separe o cabo do atuador da fechadura da porta.



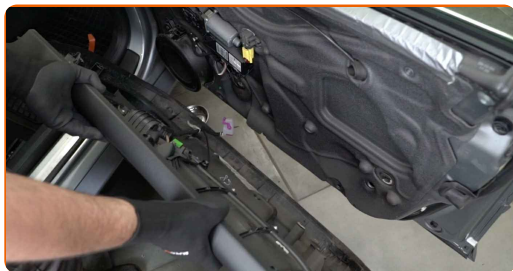
**12** Desligue o cabo do altifalante.



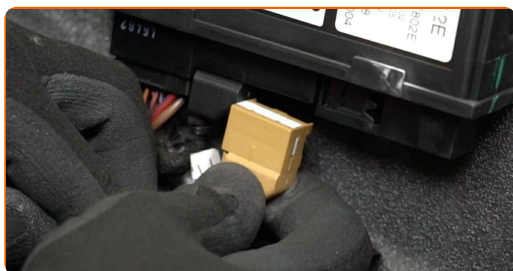
**13** Separe os conectores da janela elétrica da unidade de controlo. Utilize uma ferramenta de acabamento de plástico.



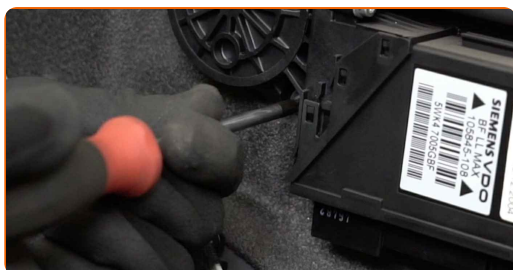
**14** Retire o painel da porta.



**15** Separe o conector da janela elétrica do painel porta.



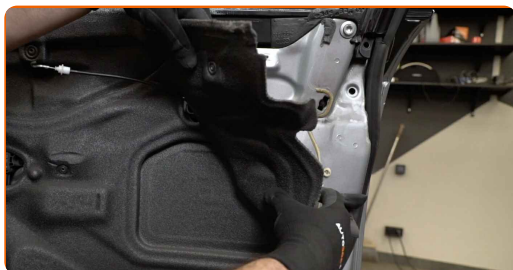
**16** Desaparafuse os elementos de fixação do motor da janela elétrica. Use Torx T27. Use uma chave de catraca.



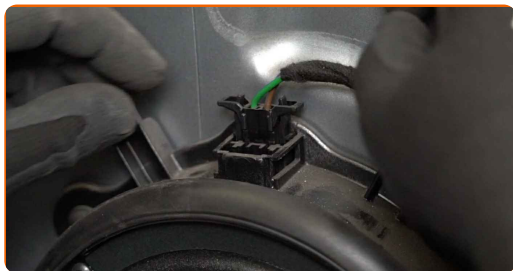
**17** Remova o motor da janela elétrica.



**18** Remova o isolamento acústico do painel da porta.



**19** Desligue o cabo do altifalante.



**20** Desaperte os fixadores dos altifalantes. Use Torx T25. Use uma chave de catraca.



**21** Remova os altifalantes.



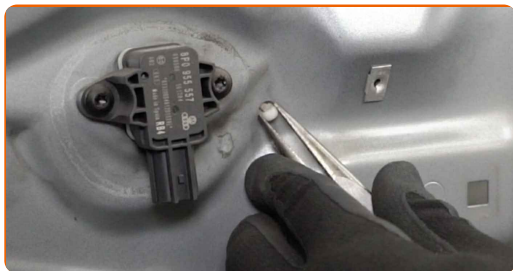
**22** Desparafuse os fixadores inferiores do mecanismo regulador da janela. Use Torx T25. Use uma chave de catraca.





**23**

Aperte os cliques e retire o mecanismo regulador da janela. Use alicates de ponta arredondada.



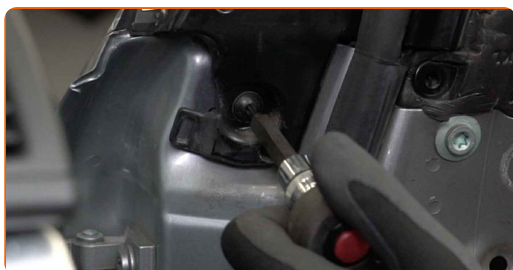
**24**

Desprenda o painel de acabamento do espelho lateral. Utilize uma ferramenta de acabamento de plástico.



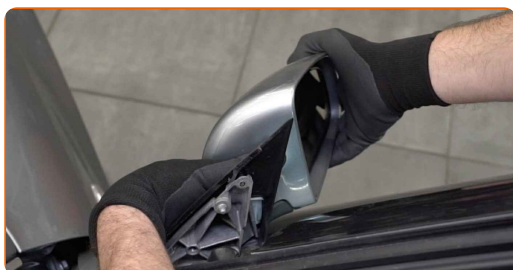
**25**

Retire os parafusos dos espelhos laterais. Use Torx T30. Use uma chave de catraca.



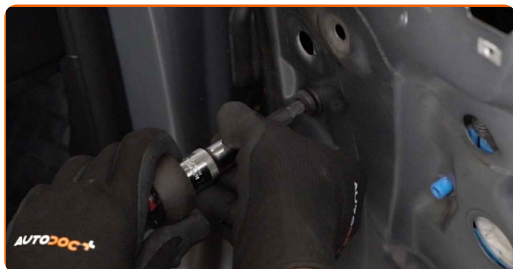
**26**

Retire os espelhos laterais.



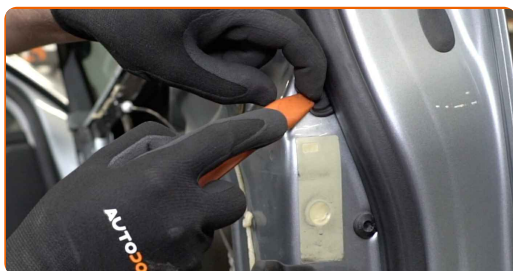
27

Desparafuse os fixadores da armação da porta do carro. Use Torx T45. Use uma chave de catraca.



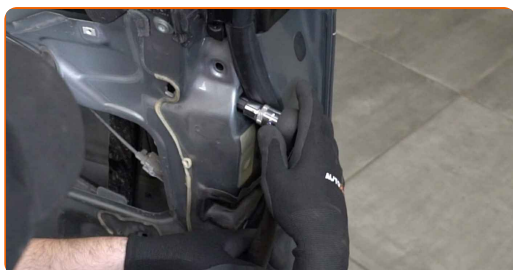
28

Remova a tampa do fixador da armação da porta. Utilize uma ferramenta de acabamento de plástico.



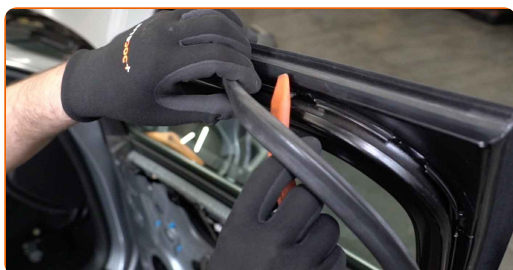
29

Desparafuse os fixadores da armação da porta do carro. Use Torx T45. Use uma chave de catraca.



30

Separe a fita de isolamento da porta. Utilize uma ferramenta de acabamento de plástico.



31

Remova o vidro juntamente com o acabamento da porta.



Substituição: elevador de vidros – AUDI A4 B7 Avant (8ED). Conselho da AUTODOC:

- Não aplique força excessiva ao retirar a peça. Caso contrário, pode danificá-la.

32

Desconecte a cablagem do espelho retrovisor lateral. Use uma ferramenta de remoção de clipe.

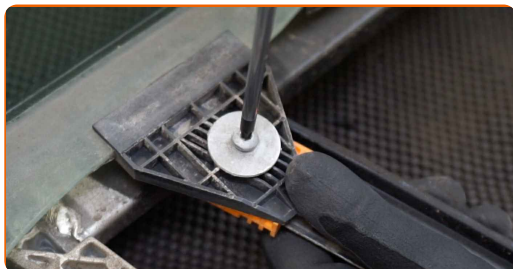


Substituição: elevador de vidros – AUDI A4 B7 Avant (8ED). Conselho:

- Atenção! Não danifique a cablagem do espelho retrovisor.

**33**

Desparafuse os fixadores dos vidros das janelas. Use Torx T20. Use uma chave de catraca.



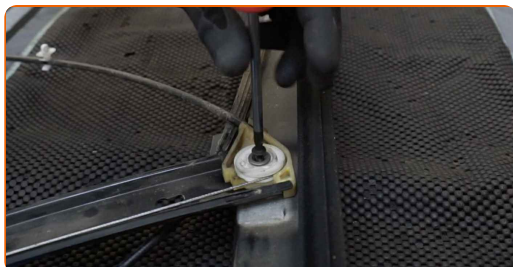
**34**

Rode a engrenagem de acionamento do regulador da janela. É assim que se solta o vidro do mecanismo regulador da janela. Use alicates de ponta arredondada.



**35**

Desparafuse os fixadores da engrenagem de acionamento do regulador da janela. Use Torx T25. Use uma chave de catraca.



**36**

Remova o mecanismo regulador da janela.



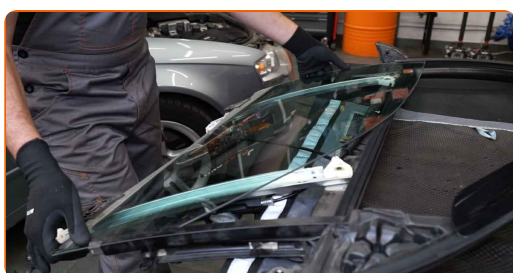
**37** Instale o novo mecanismo regulador da janela.



**38** Aparafuse os fixadores da engrenagem de acionamento do regulador da janela. Use Torx T25. Use uma chave de catraca.



**39** Volte a montar o vidro no mecanismo regulador da janela.



**AUTODOC recomenda:**

- Substituição: elevador de vidros – AUDI A4 B7 Avant (8ED). Para evitar danificar os fixadores durante a montagem, não utilize força excessiva.

40

Aparafuse os fixadores do vidro da janela. Use Torx T20. Use uma chave de catraca.



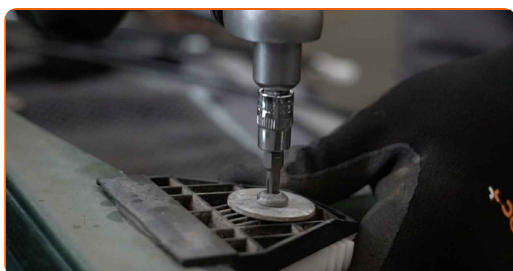
41

Rode a engrenagem de acionamento do regulador da janela. Desta forma, o vidro voltará à sua posição normal. Use alicates de ponta arredondada.



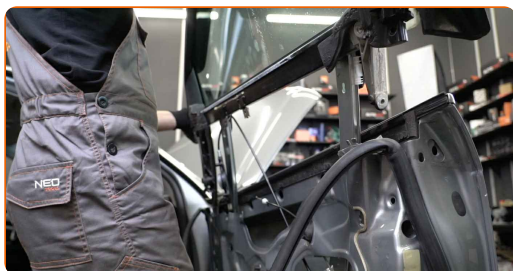
42

Aperte os fixadores do vidro de janela. Use Torx T20. Use uma chave de torque. Aperte-o para o torque de 11 Nm.



43

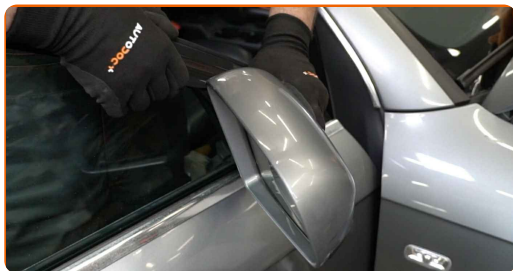
Instale o vidro juntamente com o acabamento da porta.



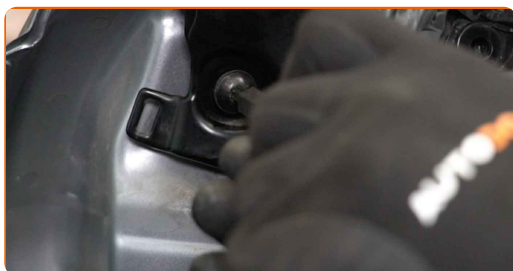
44

Conecte a cablagem do espelho retrovisor lateral.

**45** Instale o espelho lateral.



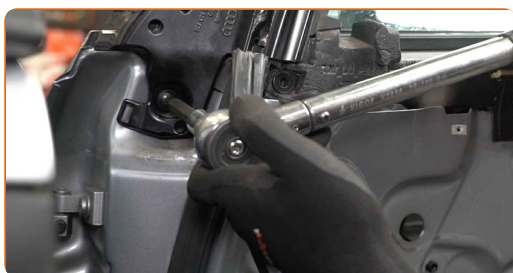
**46** Aparafuse o fixador do espelho lateral. Use Torx T30. Use uma chave de catraca.



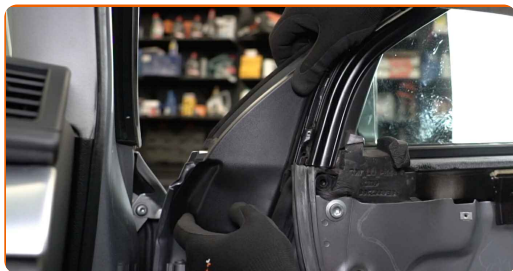
**47** Aparafuse os fixadores da armação da porta. Use Torx T45. Use uma chave de catraca.



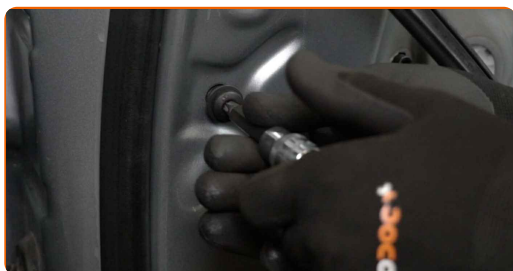
**48** Aperte os parafusos do espelho retrovisor lateral. Use Torx T30. Use uma chave de torque. Aperte-o para o torque de 15 Nm.



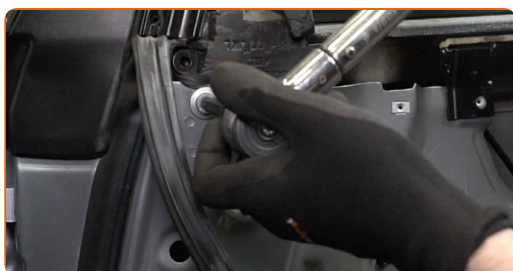
**49** Junte o painel de acabamento do espelho lateral.



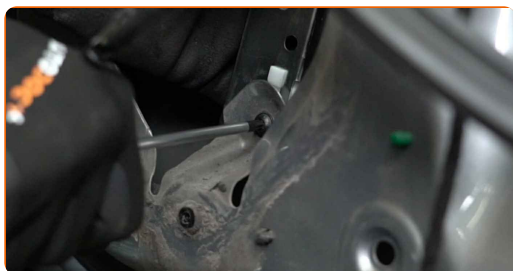
**50** Aparafuse os fixadores da armação da porta. Use Torx T45. Use uma chave de catraca.



**51** Aperte os fixadores da armação da porta. Use Torx T45. Use uma chave de torque. Aperte-o para o torque de 35 Nm.

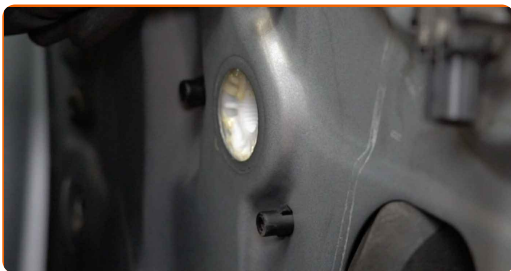


**52** Aparafuse os fixadores inferiores do mecanismo regulador da janela. Use Torx T25. Use uma chave de catraca.

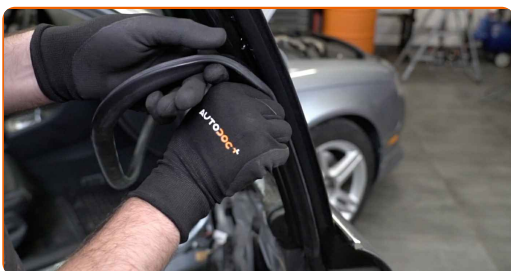




**53** Fixe a engrenagem de acionamento do regulador da janela.



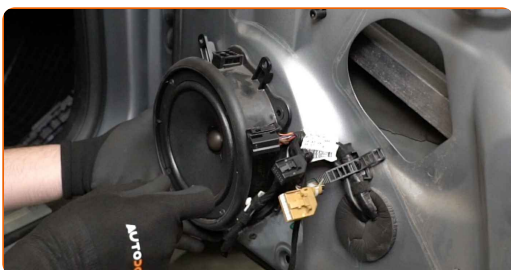
**54** Fixe a fita de isolamento da porta.



**55** Instale a tampa do fixador da armação da porta.



**56** Reinstale os altifalantes.



**57** Aperte os fixadores dos altifalantes. Use Torx T25. Use uma chave de catraca.



58

Ligue o cabo do altifalante.



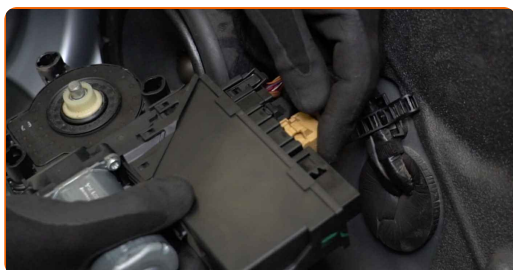
59

Fixe o isolamento acústico do painel da porta.



60

Fixe os conectores da janela elétrica à unidade de controlo.



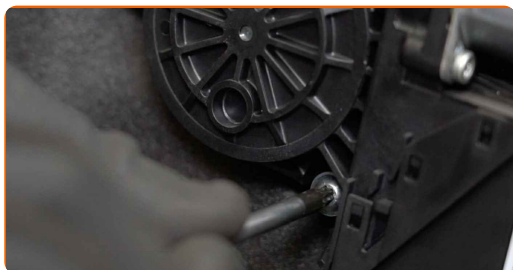
61

Instale o motor da janela elétrica.

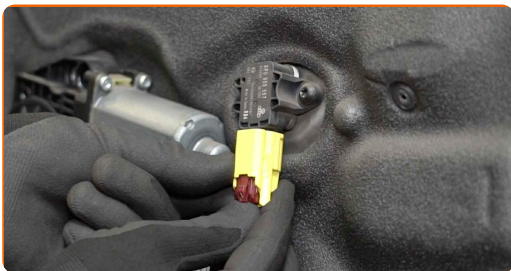


62

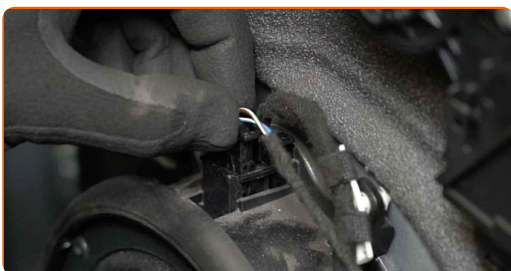
Aparafuse os fixadores do motor da janela elétrica. Use Torx T27. Use uma chave de catraca.



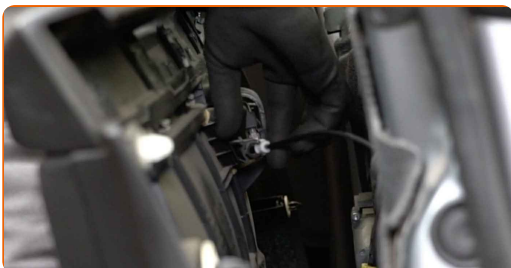
**63** Fixe o conector da janela elétrica ao painel da porta.



**64** Ligue o cabo do altifalante.



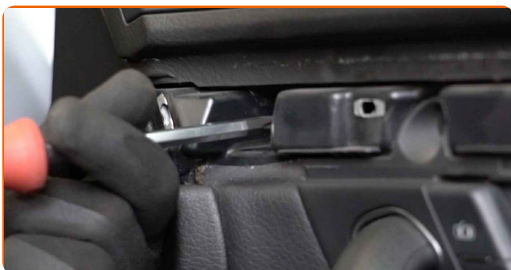
**65** Fixe o cabo do atuador da fechadura da porta.



**66** Volte a montar o painel da porta. Certifique-se que ouve um clique a indicar que está fixa no local.



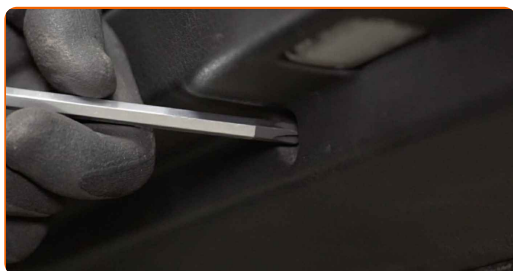
**67** Aparafuse os fixadores superiores do painel da porta. Use a chave Phillips.



**68** Aparafuse os fixadores do puxador da porta. Use a chave Phillips.



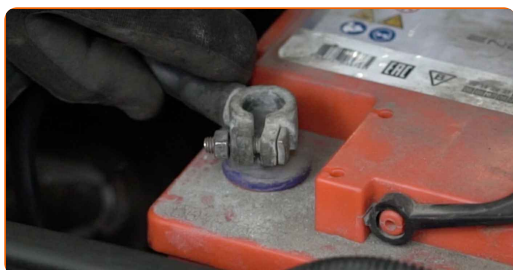
**69** Aparafuse os fixadores inferiores do painel da porta. Use a chave Phillips.



**70** Instale o acabamento do painel da porta.



**71** Ligue os terminais à bateria.



Substituição: elevador de vidros – AUDI A4 B7 Avant (8ED). Os especialistas da AUTODOC recomendam:

- Tenha cuidado! Não confunda os terminais positivos e negativos da bateria do carro.

- 72** Aparafuse os elementos de fixação dos terminais da bateria. Use uma chave soquete nº 10. Use uma chave de catraca.



- 73** Ligue a ignição. Isso é necessário para garantir que o componente funcione corretamente.

- 74** Desligue a ignição.

- 75** Feche a porta do carro.

- 76** Remova a proteção do guarda-lamas.

- 77** Feche o capô.

**MUITO BEM!** 

**VER MAIS TUTORIAIS**

# AUTODOC – ALTA QUALIDADE E PEÇAS DE AUTOMÓVEIS A PREÇOS ACESSÍVEIS ONLINE

APLICATIVO MÓVEL AUTODOC: AGARRE ÓTIMAS OFERTAS E FAÇA COMPRAS CONVENIENTEMENTE



**+ AUTODOC**

GET IT ON  
**Google Play**

Download on the  
**App Store**

**Download**

**UMA ENORME SELEÇÃO DE PEÇAS DE REPOSIÇÃO PARA O SEU AUTOMÓVEL**

**ELEVADOR DE VIDROS: UMA AMPLA SELEÇÃO**

## **(i) DISCLAIMER (ISENÇÃO DE RESPONSABILIDADE):**

O documento contém apenas recomendações gerais que podem ser úteis para os Senhores quando procederem a trabalhos de reparação ou substituição. AUTODOC não se responsabiliza por qualquer perda, lesão, danificação de propriedade que ocorre durante o processo de reparação ou substituição devido a utilização incorreta ou interpretação errada da informação fornecida.

AUTODOC não se responsabiliza por qualquer possível erro ou falta de clareza contidos neste guia. A informação fornecida destina-se exclusivamente a fins de informação e não pode substituir as instruções de especialista.

AUTODOC não se responsabiliza pelo uso incorreto ou perigoso de equipamento, ferramentas e peças de automóvel. AUTODOC recomenda fortemente usar do máximo cuidado e observar as regras de segurança quando proceder a trabalhos de reparação ou substituição. Lembramos: o uso de peças de automóvel de qualidade inferior não garante o nível apropriado de segurança no trânsito.

© Copyright 2022 – Todos os conteúdos deste site, especialmente textos, fotografias e gráficos, estão sob a proteção do copyright. AUTODOC GmbH reserva todos os direitos, incluindo os direitos de reprodução, publicação, edição e tradução.