



Como mudar tirante da
barra estabilizadora da
parte traseira em **AUDI**
A4 Sedan (8EC, B7) -
guia de substituição

TUTORIAL EM VÍDEO SEMELHANTE



Este vídeo mostra o procedimento de substituição de uma peça de automóvel semelhante noutro veículo

Importante!

Este procedimento de substituição pode ser usado para:

AUDI A4 Sedan (8EC, B7) 2.0 TFSI, AUDI A4 Sedan (8EC, B7) 2.0 TFSI quattro, AUDI A4 Sedan (8EC, B7) 3.2 FSI, AUDI A4 Sedan (8EC, B7) 3.2 FSI quattro, AUDI A4 Sedan (8EC, B7) 2.0 TDI, AUDI A4 Sedan (8EC, B7) 2.0 TDI 16V, AUDI A4 Sedan (8EC, B7) 3.0 TDI quattro, AUDI A4 Sedan (8EC, B7) 1.8 T, AUDI A4 Sedan (8EC, B7) 1.8 T quattro, AUDI A4 Sedan (8EC, B7) 2.0, AUDI A4 Sedan (8EC, B7) 1.6, AUDI A4 Sedan (8EC, B7) 1.9 TDI, AUDI A4 Sedan (8EC, B7) 2.5 TDI, AUDI A4 Sedan (8EC, B7) RS4 quattro, AUDI A4 Sedan (8EC, B7) S4 quattro, (+ 4)

Os passos podem variar ligeiramente dependendo do design do automóvel.

Este tutorial foi criado com base no procedimento de substituição de uma peça de automóvel semelhante em: AUDI A4 Avant (8D5, B5) 1.8 T

**SUBSTITUIÇÃO: TIRANTE DA BARRA ESTABILIZADORA
– AUDI A4 SEDAN (8EC, B7). LISTA DAS FERRAMENTAS
DE QUE IRÁ NECESSITAR:**



- Escova de Arame
- Spray WD-40
- Produto de limpeza para travões
- Massa de cobre
- Chave Combinada nº 16
- Chave Combinada nº 18
- Chave de caixa n.º 13
- Soquete de impacto para roda nº 17
- Chave de catraca
- Chave dinamométrica
- Calço de roda

Comprar ferramentas

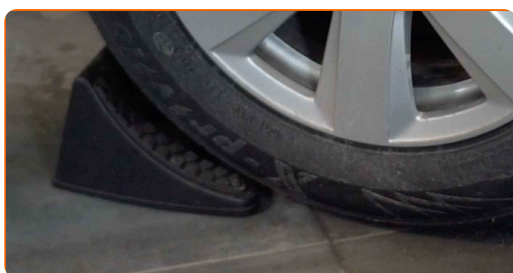
Substituição: tirante da barra estabilizadora – AUDI A4 Sedan (8EC, B7). Os profissionais recomendam:

- Substitua os tirantes da barra estabilizadora no AUDI A4 Sedan (8EC, B7) em pares.
- O procedimento de substituição é idêntico para ambas as conexões dos estabilizadores no mesmo eixo.
- Por favor, tenha em atenção: todos os trabalhos no automóvel – AUDI A4 Sedan (8EC, B7) – devem ser efetuados com o motor desligado.

EFETUAR A SUBSTITUIÇÃO, NA SEGUINTE ORDEM:

1

Fixe as rodas com os calços.



2

Solte os parafusos de montagem das rodas. Use o soquete de impacto para roda #17.



3

Elevar a parte traseira do carro e fixar em suportes.



4

Desaperte os parafusos da roda.



Substituição: tirante da barra estabilizadora – AUDI A4 Sedan (8EC, B7).
AUTODOC recomenda:

- Para evitar uma lesão, segure a roda ao desapertar os parafusos.

5

Retire a roda.

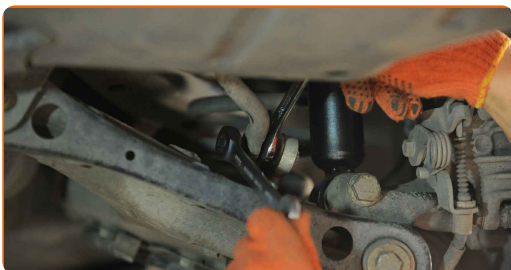


6

Limpe os elementos de fixação de conexão do estabilizador. Use uma escova metálica. Use spray WD-40.

7

Desaparafuse o fixador que conecta a bieleta da barra estabilizadora à barra estabilizadora. Use uma chave combinada nº 16. Use uma chave combinada nº 18.



8

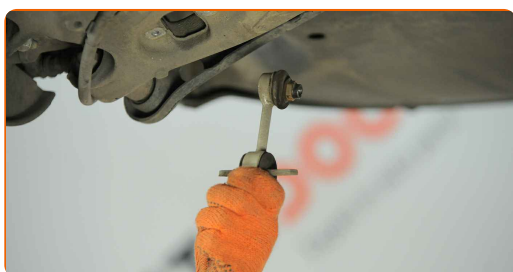
Remova o parafuso de fixação.

- 9** Desparafuse o fixador que conecta a barra estabilizadora ao braço. Use uma chave soquete nº 13. Use uma chave de catraca.



- 10** Retire os parafusos de fixação.

- 11** Remova a barra estabilizadora.

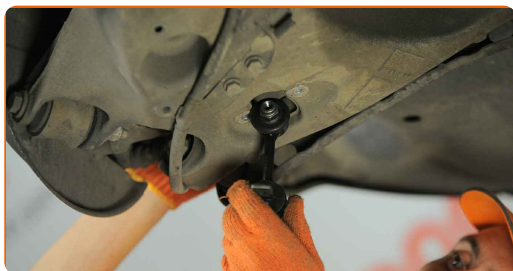


**Substituição: tirante da barra estabilizadora – AUDI A4 Sedan (8EC, B7).
Conselho:**

- Examine os tampões da barra estabilizadora. Substitua-as se necessário.

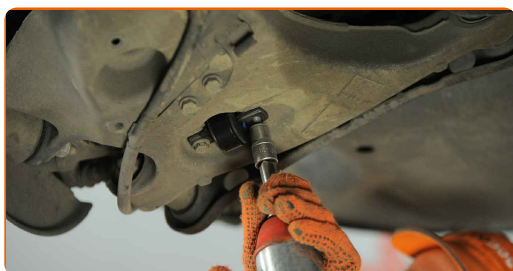
- 12** Limpe os assentos de montagem do tirante da barra estabilizadora. Use uma escova metálica. Use spray WD-40.

- 13** Instale o terminal do estabilizador transversal.

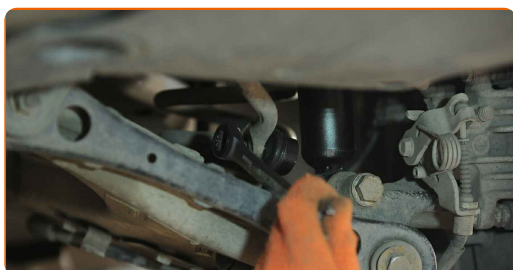


- 14** Instale os parafusos de fixação.

- 15** Aperte o fixador que conecta a barra estabilizadora ao braço. Use uma chave soquete nº 13. Use uma chave de torque. Aperte-o para o torque de 25 Nm.

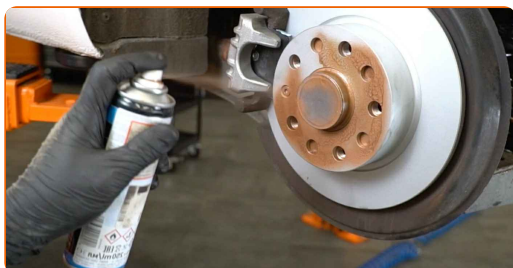


- 16** Aperte o fixador que conecta a bieleta da barra estabilizadora à barra estabilizadora. Use uma chave combinada nº 16. Use uma chave combinada nº 18. Use uma chave de torque. Aperte-o para o torque de 45 Nm.

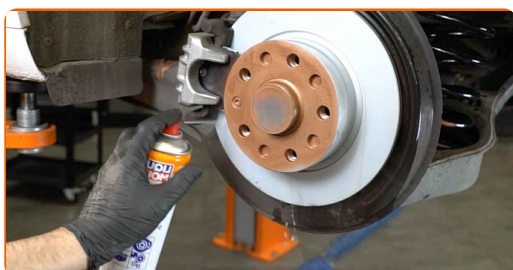


- 17** Trate todas as juntas de conexão do estabilizador. Use massa de cobre.

- 18** Trate a superfície onde o disco de travão entra em contacto com o aro da roda. Use massa de cobre.



- 19** Limpe o local de montagem do aro do pneu. Utilize um produto de limpeza para travões.



AUTODOC recomenda:

- Substituição: tirante da barra estabilizadora – AUDI A4 Sedan (8EC, B7). Depois de aplicar o spray, espere alguns minutos.

20

Instale a roda.



AUTODOC recomenda:

- Importante! Segure a roda enquanto enrosca os parafusos de fixação. AUDI A4 Sedan (8EC, B7)

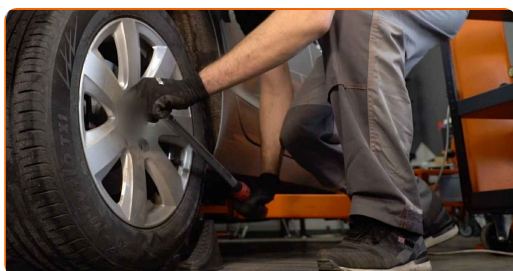
21

Aperte os parafusos da roda. Use o soquete de impacto para roda #17.



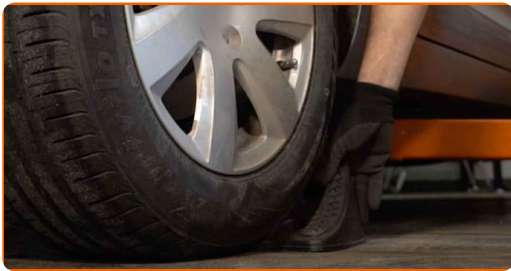
22

Baixar o carro e trabalhar em ordem transversal, apertar os parafusos das rodas. Use o soquete de impacto para roda #17. Use uma chave de torque. Aperte-o para o torque de 120 Nm.



23

Retire os macacos e calços.



MUITO BEM! 

VER MAIS TUTORIAIS

AUTODOC – ALTA QUALIDADE E PEÇAS DE AUTOMÓVEIS A PREÇOS ACESSÍVEIS ONLINE

APLICATIVO MÓVEL AUTODOC: AGARRE ÓTIMAS OFERTAS E FAÇA COMPRAS CONVENIENTEMENTE



+ AUTODOC

GET IT ON
Google Play

Download on the
App Store

Download

UMA ENORME SELEÇÃO DE PEÇAS DE REPOSIÇÃO PARA O SEU AUTOMÓVEL

TIRANTE DA BARRA ESTABILIZADORA: UMA AMPLA SELEÇÃO

(i) DISCLAIMER (ISENÇÃO DE RESPONSABILIDADE):

O documento contém apenas recomendações gerais que podem ser úteis para os Senhores quando procederem a trabalhos de reparação ou substituição. AUTODOC não se responsabiliza por qualquer perda, lesão, danificação de propriedade que ocorre durante o processo de reparação ou substituição devido a utilização incorreta ou interpretação errada da informação fornecida.

AUTODOC não se responsabiliza por qualquer possível erro ou falta de clareza contidos neste guia. A informação fornecida destina-se exclusivamente a fins de informação e não pode substituir as instruções de especialista.

AUTODOC não se responsabiliza pelo uso incorreto ou perigoso de equipamento, ferramentas e peças de automóvel. AUTODOC recomenda fortemente usar do máximo cuidado e observar as regras de segurança quando proceder a trabalhos de reparação ou substituição. Lembramos: o uso de peças de automóvel de qualidade inferior não garante o nível apropriado de segurança no trânsito.

© Copyright 2023 – Todos os conteúdos deste site, especialmente textos, fotografias e gráficos, estão sob a proteção do copyright. AUTODOC SE reserva todos os direitos, incluindo os direitos de reprodução, publicação, edição e tradução.