



Como mudar flange da
água em **AUDI A6 Avant**
(4B5, C5) - guia de
substituição

TUTORIAL EM VÍDEO SEMELHANTE



Este vídeo mostra o procedimento de substituição de uma peça de automóvel semelhante noutro veículo

Importante!

Este procedimento de substituição pode ser usado para:
AUDI A6 Avant (4B5, C5) 1.9 TDI

Os passos podem variar ligeiramente dependendo do design do automóvel.

Este tutorial foi criado com base no procedimento de substituição de uma peça de automóvel semelhante em: VW GOLF II (19E, 1G1) 1.6

**SUBSTITUIÇÃO: FLANGE DA ÁGUA – AUDI A6 AVANT
(4B5, C5). FERRAMENTAS DE QUE PODERÁ
NECESSITAR:**



- Chave dinamométrica
- Chave de caixa n.º 7
- Chave de caixa n.º 10
- Chave de caixa n.º 13
- Chave de catraca
- Recipiente de líquidos
- Funil
- Cobertura para guarda-lamas

Comprar ferramentas

Substituição: flange da água – AUDI A6 Avant (4B5, C5). Conselho da AUTODOC:

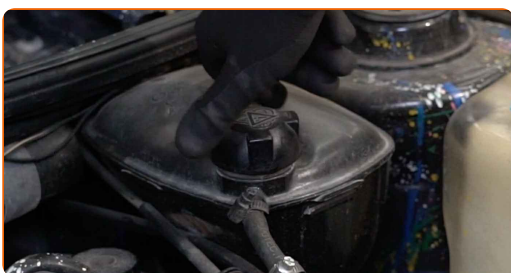
- Siga os termos, as recomendações e as exigências da operação da peça fornecida pelo fabricante.
- Verifique o estado do líquido de refrigeração e substitua-o, caso seja necessário.
- Inspeccione o termóstato. Substitua-o, caso seja necessário.
- Todo o trabalho deve ser feito com o motor parado.

SUBSTITUIÇÃO: FLANGE DA ÁGUA – AUDI A6 AVANT (4B5, C5). UTILIZE O SEGUINTE PROCEDIMENTO:

1 Abra o capô.

2 Use uma cobertura de proteção para prevenir a danificação da pintura e das peças plásticas do automóvel.

3 Desenrosque a tampa do depósito do líquido de refrigeração.



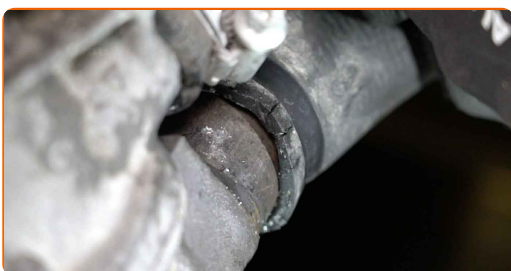
4 Prepare um recipiente para os líquidos.



- 5** Solte a braçadeira de fixação da mangueira do líquido de refrigeração. Use uma chave soquete nº 7. Use uma chave de catraca.



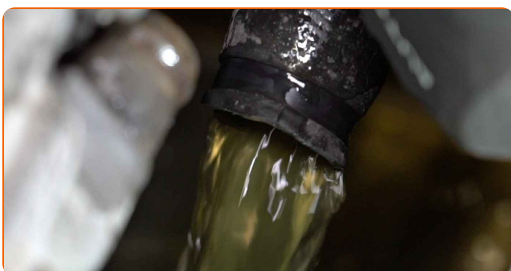
- 6** Separe a mangueira do líquido de refrigeração.



Substituição: flange da água – AUDI A6 Avant (4B5, C5). Os profissionais recomendam:

- Atenção! O líquido de refrigeração pode sair dos canais e do corpo da bomba de água.

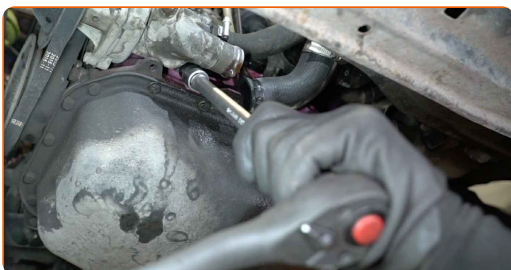
- 7** Drene o líquido de refrigeração do motor.



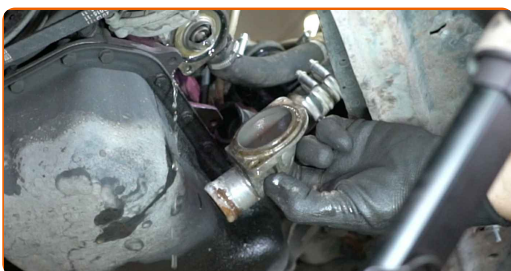
Substituição: flange da água – AUDI A6 Avant (4B5, C5). Conselho da AUTODOC:

- Atenção! O líquido de refrigeração pode estar muito quente.
- Use luvas para evitar o contato com o líquido quente.
- Todo o trabalho deve ser feito com o motor parado.
- Aguarde até que o líquido de refrigeração tenha escorrido completamente para fora do orifício de drenagem.

8 Desaparafuse os fixadores da carcaça do termóstato. Use uma chave soquete nº 13. Use uma chave de catraca.



9 Remova a carcaça do termóstato.



AUTODOC recomenda:

- Substituição: flange da água – AUDI A6 Avant (4B5, C5). Não use força excessiva ao remover a peça, uma vez que isso poderá danificá-la.

10

Remova o termóstato.



Substituição: flange da água – AUDI A6 Avant (4B5, C5). Os especialistas da AUTODOC recomendam:

- Não aplique força excessiva ao retirar a peça. Caso contrário, pode danificá-la.
- Atenção! O líquido de refrigeração pode vazar das condutas de refrigeração e da carcaça do termóstato.

11

Instale o termóstato.



AUTODOC recomenda:

- Atenção! Não use força excessiva durante a montagem. Isso poderá danificar os fixadores do automóvel. AUDI A6 Avant (4B5, C5)

12 Instale uma nova carcaça do termóstato.



13 Aperte os fixadores da carcaça do termóstato. Use uma chave soquete nº 10. Use uma chave de torque. Aperte-o para o torque de 13 Nm.



14 Fixe a mangueira do líquido de refrigeração.



15 Fixe a braçadeira de fixação da mangueira do líquido de refrigeração. Use uma chave soquete nº 7. Use uma chave de catraca.



16 Remova a tampa do depósito do líquido de refrigeração.

17 Insira o funil.



18 Verta o líquido de refrigeração no reservatório do líquido de refrigeração.



Substituição: flange da água – AUDI A6 Avant (4B5, C5). Os profissionais recomendam:

- Utilize apenas o líquido de refrigeração recomendado pelo fabricante.
- O nível do líquido de refrigeração deve atingir a marca MAX.
- Espere até que o ar saia do sistema.

19 Ligue o motor por alguns minutos. Isto deve ser feito de modo a remover o ar residual do sistema de refrigeração e para verificar se os componentes estão a funcionar corretamente.

20 Desligue o motor.

21 Coloque a tampa do depósito do líquido de refrigeração.



22 Enrosque a tampa do depósito do líquido de refrigeração.

23 Remova a proteção do guarda-lamas.

24 Feche o capô.

MUITO BEM! 

VER MAIS TUTORIAIS

AUTODOC – ALTA QUALIDADE E PEÇAS DE AUTOMÓVEIS A PREÇOS ACESSÍVEIS ONLINE

APLICATIVO MÓVEL AUTODOC: AGARRE ÓTIMAS OFERTAS E FAÇA COMPRAS CONVENIENTEMENTE



+ AUTODOC

GET IT ON
Google Play

Download on the
App Store

Download

UMA ENORME SELEÇÃO DE PEÇAS DE REPOSIÇÃO PARA O SEU AUTOMÓVEL

FLANGE DA ÁGUA: UMA AMPLA SELEÇÃO

(i) DISCLAIMER (ISENÇÃO DE RESPONSABILIDADE):

O documento contém apenas recomendações gerais que podem ser úteis para os Senhores quando procederem a trabalhos de reparação ou substituição. AUTODOC não se responsabiliza por qualquer perda, lesão, danificação de propriedade que ocorre durante o processo de reparação ou substituição devido a utilização incorreta ou interpretação errada da informação fornecida.

AUTODOC não se responsabiliza por qualquer possível erro ou falta de clareza contidos neste guia. A informação fornecida destina-se exclusivamente a fins de informação e não pode substituir as instruções de especialista.

AUTODOC não se responsabiliza pelo uso incorreto ou perigoso de equipamento, ferramentas e peças de automóvel. AUTODOC recomenda fortemente usar do máximo cuidado e observar as regras de segurança quando proceder a trabalhos de reparação ou substituição. Lembramos: o uso de peças de automóvel de qualidade inferior não garante o nível apropriado de segurança no trânsito.

© Copyright 2022 – Todos os conteúdos deste site, especialmente textos, fotografias e gráficos, estão sob a proteção do copyright. AUTODOC GmbH reserva todos os direitos, incluindo os direitos de reprodução, publicação, edição e tradução.