



Como mudar pinças de travão da parte dianteira em **AUDI A6 Sedan (4B2, C5)** - guia de substituição

TUTORIAL EM VÍDEO SEMELHANTE



Este vídeo mostra o procedimento de substituição de uma peça de automóvel semelhante noutro veículo

Importante!

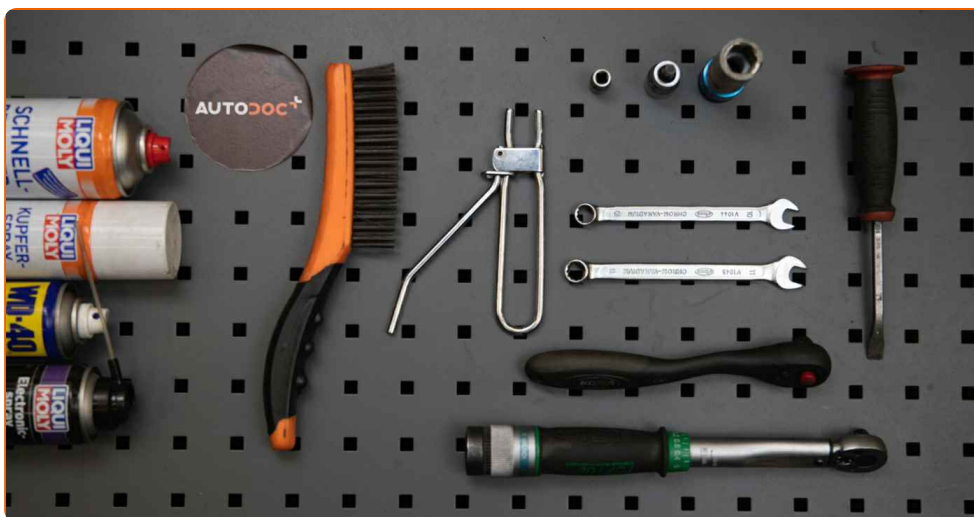
Este procedimento de substituição pode ser usado para:

AUDI A6 Sedan (4B2, C5) 1.8 T, AUDI A6 Sedan (4B2, C5) 1.8 T quattro, AUDI A6 Sedan (4B2, C5) 2.4, AUDI A6 Sedan (4B2, C5) 2.4 quattro, AUDI A6 Sedan (4B2, C5) 1.9 TDI, AUDI A6 Sedan (4B2, C5) 2.5 TDI, AUDI A6 Sedan (4B2, C5) 2.8, AUDI A6 Sedan (4B2, C5) 2.8 quattro, AUDI A6 Sedan (4B2, C5) 2.5 TDI quattro, AUDI A6 Sedan (4B2, C5) 1.8, AUDI A6 Sedan (4B2, C5) 2.7 T quattro, AUDI A6 Sedan (4B2, C5) 4.2 quattro, AUDI A6 Sedan (4B2, C5) S6 quattro, AUDI A6 Sedan (4B2, C5) 2.0, AUDI A6 Sedan (4B2, C5) 3.0, (+ 1)

Os passos podem variar ligeiramente dependendo do design do automóvel.

Este tutorial foi criado com base no procedimento de substituição de uma peça de automóvel semelhante em: AUDI A6 Avant (4B5, C5) 2.4

SUBSTITUIÇÃO: PINÇAS DE TRAVÃO – AUDI A6 SEDAN (4B2, C5). FERRAMENTAS DE QUE PODERÁ NECESSITAR:



- Escova de Arame
- Produto de limpeza para travões
- Spray eletrónico
- Massa de cobre
- Chave dinamométrica
- Chave Combinada nº 10
- Chave Combinada nº 11
- Chave de caixa n.º 10
- Ponta hexagonal n.º H7
- Soquete de impacto para roda nº 17
- Chave de catraca
- Clipe para a mangueira de travão
- Recipiente de líquidos
- Kit de purga de travões
- Pé-de-cabra
- Calço de roda

Comprar ferramentas

Substituição: pinças de travão – AUDI A6 Sedan (4B2, C5). Conselho:

- O procedimento de substituição é idêntico para as pinças de travão esquerda e direita no mesmo eixo.
- Todo o trabalho deve ser feito com o motor parado.

**SUBSTITUIÇÃO: PINÇAS DE TRAVÃO – AUDI A6 SEDAN (4B2, C5).
UTILIZE O SEGUINTE PROCEDIMENTO:**

1 Abra o capô. Desaperte a tampa do reservatório de líquido dos travões.

2 Fixe as rodas com os calços.

3 Solte os parafusos de montagem das rodas. Use o soquete de impacto para roda #17.



4 Elevar a parte dianteira do carro e fixar em suportes.

5 Desaperte os parafusos da roda.



AUTODOC recomenda:

- **Aviso!** Para evitar lesões, deve segurar a roda enquanto desenrosca os parafusos de fixação. AUDI A6 Sedan (4B2, C5)

6

Retire a roda.



7

Desconecte o sensor do indicador de desgaste das pastilhas de travão.



8

Desconecte o sensor de desgaste das pastilhas do travão. Utilize um pé-de-cabra.



Por favor tenha em atenção!

- Alguns carros não estão equipados com sensor de desgaste da pastilha de travão.

9 Afaste as pastilhas de travão. Utilize um pé-de-cabra.



10 Limpe a área onde a mangueira do travão é ligada à pinça e a área dos pinos guia. Use uma escova metálica. Utilize um produto de limpeza para travões.



AUTODOC recomenda:

- Substituição: pinças de travão – AUDI A6 Sedan (4B2, C5). Depois de aplicar o spray, espere alguns minutos.

11 Prenda a mangueira do travão com uma abraçadeira adequada.



12 Coloque um recipiente por baixo para recolher o líquido dos travões.



- 13** Desaperte o elemento de fixação que liga a mangueira do travão ao tubo do circuito de travagem. Use uma chave combinada n.º 11.



- 14** Remova as tampas anti poeira dos pinos de guia da pinça do travão. Utilize um pé-de-cabra.



- 15** Desaparafuse a fixação de pinça de travão. Use HEX n.º H7. Use uma chave de catraca.



- 16** Solte a mola de retenção da pinça de travão. Utilize um pé-de-cabra.



17

Retire a pinça de travão.



Substituição: pinças de travão – AUDI A6 Sedan (4B2, C5). Conselho da AUTODOC:

- Ao substituir a pinça de travão, é recomendado verificar se existem danos na mangueira do travão e, se necessário, substituir por uma nova.
- Ao substituir uma pinça de travão é recomendado substituir as pastilhas de travão, verificar o estado dos discos de travão e substituí-los por novos, se necessário.
- Se não forem fornecidos pinos guia novos num kit com as pinças de travão novas, utilize os antigos.
- Verifique o suporte da pinça do travão, os pinos-guia da pinça do travão e os foles. Limpe-os. Substitua, se necessário.

18

Desparafuse o suporte de montagem que conecta a mangueira de travão à pinça de travão.

19

Remover as pastilhas de travão.

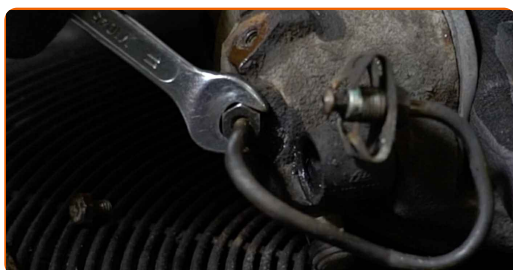
20

Limpe o elemento fixador do tubo de travão. Use uma escova metálica. Utilize um produto de limpeza para travões.

AUTODOC recomenda:

- Substituição: pinças de travão – AUDI A6 Sedan (4B2, C5). Depois de aplicar o spray, espere alguns minutos.

21 Desaperte o elemento fixador que junta o tubo do travão à pinça do travão. Use uma chave combinada nº 11.



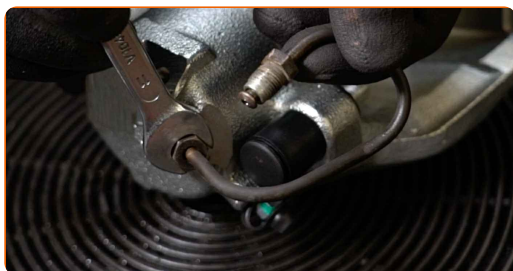
22 Trate do tubo do travão. Utilize um produto de limpeza para travões.



Substituição: pinças de travão – AUDI A6 Sedan (4B2, C5). Os especialistas da AUTODOC recomendam:

- Após aplicar o spray, espere alguns minutos.

23 Aparafuse o elemento fixador que junta o tubo do travão à pinça do travão. Use uma chave combinada nº 11.



24

Aparafuse os fixadores do suporte da mangueira do travão. Use uma chave combinada nº 10.



25

Instale as pastilhas de travão.



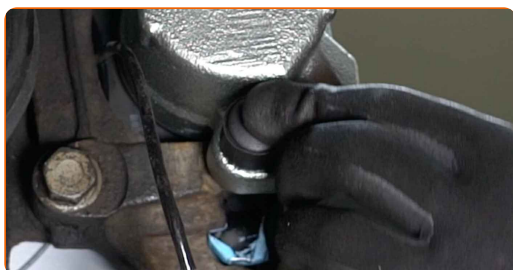
26

Instale a pinça do travão e fixe-o. Use HEX n.º H7. Use uma chave de torque. Aperte-o para o torque de 30 Nm.



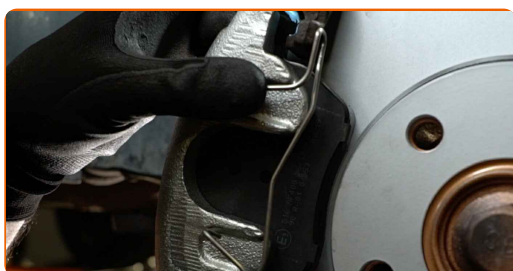
27

Instale as tampas anti poeira dos pinos de guia da pinça de travão.



28

Instale o clipe de retenção da pastilha de travão. Utilize um pé-de-cabra.



29

Trate da mangueira do travão. Utilize um produto de limpeza para travões.

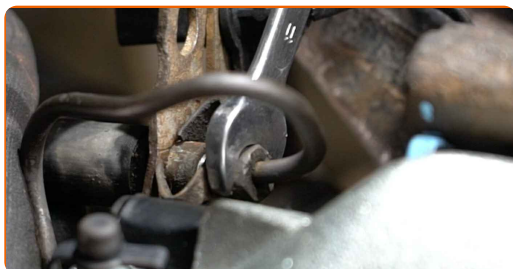


AUTODOC recomenda:

- Substituição: pinças de travão – AUDI A6 Sedan (4B2, C5). Depois de aplicar o spray, espere alguns minutos.

30

Aparafuse o tubo de travão à mangueira de travão. Use uma chave combinada nº 11.



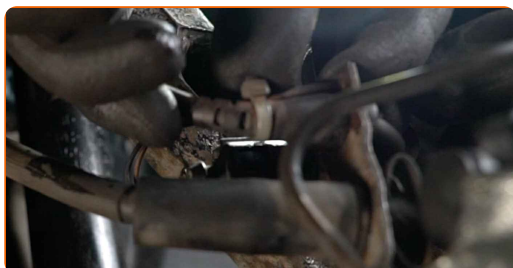
31

Trate a tampa do sensor de desgaste da pastilha de travão. Use graxa dielétrica.



32

Ligue o sensor de desgaste das pastilhas do travão.



33 Conecte o sensor do indicador de desgaste das pastilhas de travão.



34 Retire a abraçadeira da mangueira do travão.



35 Ligue o kit de purga do travões ao parafuso de purga do travões.



36 Solte o parafuso de purga do travão. Use uma chave combinada nº 10.



37 Purgue o sistema da pinça de travão. Sem ligar o motor, pressione o pedal do travão várias vezes até sentir uma resistência significativa.

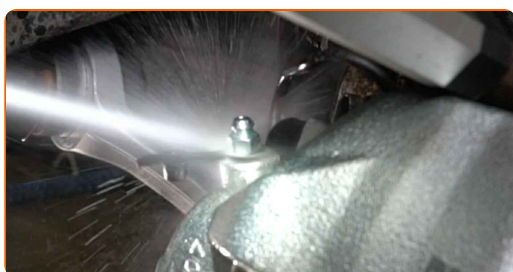


38 Aperte o parafuso de purga do travão. Use uma chave combinada nº 10.



39 Desligue o kit de purga do travões.

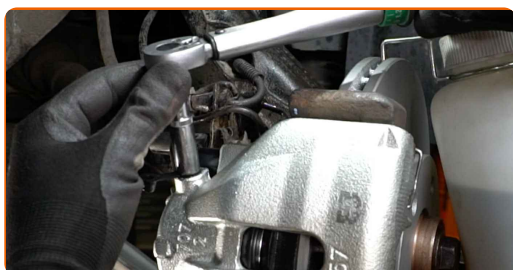
40 Limpe a sujidade do parafuso da mangueira do travão. Utilize um produto de limpeza para travões.



Substituição: pinças de travão – AUDI A6 Sedan (4B2, C5). Os profissionais recomendam:

- Após aplicar o spray, espere alguns minutos.

41 Aperte o parafuso de purga da pinça de travão. Use uma chave soquete nº 10. Use uma chave de torque. Aperte-o para o torque de 7 Nm.



42

Trate a superfície onde o disco de travão entra em contacto com o aro da roda. Use massa de cobre.



43

Limpe a superfície do disco de travão. Utilize um produto de limpeza para travões.



AUTODOC recomenda:

- Substituição: pinças de travão – AUDI A6 Sedan (4B2, C5). Depois de aplicar o spray, espere alguns minutos.

44

Instale a roda.



AUTODOC recomenda:

- Aviso! Para evitar lesões, deve segurar a roda enquanto enrosca os parafusos de fixação do automóvel. AUDI A6 Sedan (4B2, C5)

45

Aperte os parafusos da roda. Use o soquete de impacto para roda #17.



46

Baixar o carro e trabalhar em ordem transversal, apertar os parafusos das rodas. Use o soquete de impacto para roda #17. Use uma chave de torque. Aperte-o para o torque de 120 Nm.



47

Retire os macacos e calços.



Substituição: pinças de travão – AUDI A6 Sedan (4B2, C5). Os especialistas da AUTODOC recomendam:

- Verifique o nível do líquido de travões no depósito de expansão e reabasteça, se necessário.

48

Aperte a tampa do reservatório de líquido dos travões. Feche o capô.



MUITO BEM! 

VER MAIS TUTORIAIS

AUTODOC – ALTA QUALIDADE E PEÇAS DE AUTOMÓVEIS A PREÇOS ACESSÍVEIS ONLINE

APLICATIVO MÓVEL AUTODOC: AGARRE ÓTIMAS OFERTAS E FAÇA COMPRAS CONVENIENTEMENTE



+ AUTODOC

GET IT ON Google Play

Download on the App Store

Download

UMA ENORME SELEÇÃO DE PEÇAS DE REPOSIÇÃO PARA O SEU AUTOMÓVEL

PINÇAS DE TRAVÃO: UMA AMPLA SELEÇÃO

(i) DISCLAIMER (ISENÇÃO DE RESPONSABILIDADE):

O documento contém apenas recomendações gerais que podem ser úteis para os Senhores quando procederem a trabalhos de reparação ou substituição. AUTODOC não se responsabiliza por qualquer perda, lesão, danificação de propriedade que ocorre durante o processo de reparação ou substituição devido a utilização incorreta ou interpretação errada da informação fornecida.

AUTODOC não se responsabiliza por qualquer possível erro ou falta de clareza contidos neste guia. A informação fornecida destina-se exclusivamente a fins de informação e não pode substituir as instruções de especialista.

AUTODOC não se responsabiliza pelo uso incorreto ou perigoso de equipamento, ferramentas e peças de automóvel. AUTODOC recomenda fortemente usar do máximo cuidado e observar as regras de segurança quando proceder a trabalhos de reparação ou substituição. Lembramos: o uso de peças de automóvel de qualidade inferior não garante o nível apropriado de segurança no trânsito.

© Copyright 2022 – Todos os conteúdos deste site, especialmente textos, fotografias e gráficos, estão sob a proteção do copyright. AUTODOC GmbH reserva todos os direitos, incluindo os direitos de reprodução, publicação, edição e tradução.