



Como mudar pastilhas
de travão da parte
traseira em **AUDI A6**
Sedan (4B2, C5) - guia de
substituição

TUTORIAL EM VÍDEO SEMELHANTE



Este vídeo mostra o procedimento de substituição de uma peça de automóvel semelhante noutro veículo

Importante!

Este procedimento de substituição pode ser usado para:

AUDI A6 Sedan (4B2, C5) 1.8 T, AUDI A6 Sedan (4B2, C5) 1.8 T quattro, AUDI A6 Sedan (4B2, C5) 2.8 quattro, AUDI A6 Sedan (4B2, C5) 2.5 TDI quattro, AUDI A6 Sedan (4B2, C5) 2.7 T, AUDI A6 Sedan (4B2, C5) 2.7 T quattro, AUDI A6 Sedan (4B2, C5) 3.7, AUDI A6 Sedan (4B2, C5) 4.2 quattro, AUDI A6 Sedan (4B2, C5) 3.7 quattro, AUDI A6 Sedan (4B2, C5) S6 quattro, AUDI A6 Sedan (4B2, C5) 2.5 TDI, AUDI A6 Sedan (4B2, C5) 2.0, AUDI A6 Sedan (4B2, C5) 3.0, AUDI A6 Sedan (4B2, C5) 3.0 quattro, AUDI A6 Sedan (4B2, C5) 1.9 TDI, (+ 1)

Os passos podem variar ligeiramente dependendo do design do automóvel.

Este tutorial foi criado com base no procedimento de substituição de uma peça de automóvel semelhante em: AUDI A3 Hatchback (8L1) 1.8

**SUBSTITUIÇÃO: PASTILHAS DE TRAVÃO – AUDI A6
SEDAN (4B2, C5). FERRAMENTAS DE QUE IRÁ
NECESSITAR:**



- Escova de Arame
- Chave Combinada nº 13
- Chave Combinada nº 15
- Chave de caixa n.º 13
- Chave dinamométrica
- Massa de cobre
- Pasta contra chiar
- Produto de limpeza para travões
- Soquete de impacto para roda nº 17
- Ferramenta reposicionador de travões
- Pé-de-cabra
- Calço de roda

Comprar ferramentas

Substituição: pastilhas de travão – AUDI A6 Sedan (4B2, C5). Os especialistas da AUTODOC recomendam:

- Realize a substituição de pastilhas de travão no conjunto completo para cada eixo. Isto proporciona uma travagem eficaz.
- O procedimento de substituição é idêntico para todas as pastilhas de travão no mesmo eixo.
- Todo o trabalho deve ser feito com o motor parado.

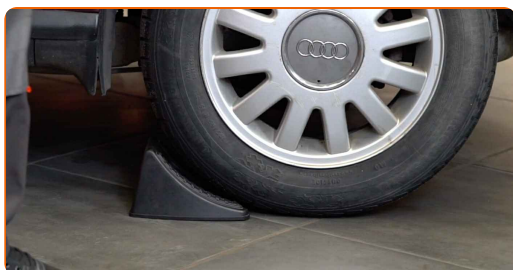
SUBSTITUIÇÃO: PASTILHAS DE TRAVÃO – AUDI A6 SEDAN (4B2, C5). SIGA OS SEGUINTE PASSOS:

1

Abra o capô. Desaperte a tampa do reservatório de líquido dos travões.

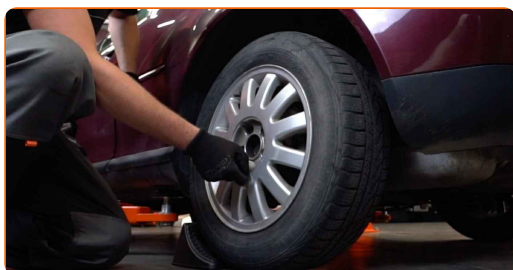
2

Fixe as rodas com os calços.



3

Solte os parafusos de montagem das rodas. Use o soquete de impacto para roda #17.



4 Elevar a parte traseira do carro e fixar em suportes.

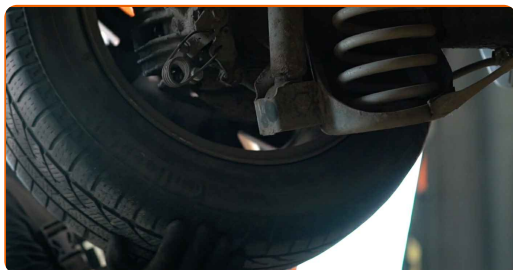
5 Desaperte os parafusos da roda.



AUTODOC recomenda:

- Aviso! Para evitar lesões, deve segurar a roda enquanto desenrosca os parafusos de fixação. AUDI A6 Sedan (4B2, C5)

6 Retire a roda.



7 Desligue o soquete elétrico do sensor de ABS. Desconecte o sensor do indicador de desgaste das pastilhas de travão. Retire o conector do sensor ABS. Retire o conector do sensor de desgaste da pastilha de travão.

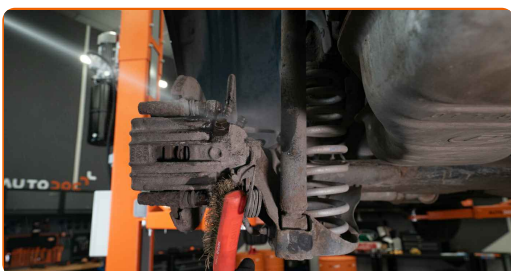
Por favor tenha em atenção!

- Alguns carros não estão equipados com sensor de desgaste da pastilha de travão.

8 Afaste as pastilhas de travão. Utilize um pé-de-cabra.



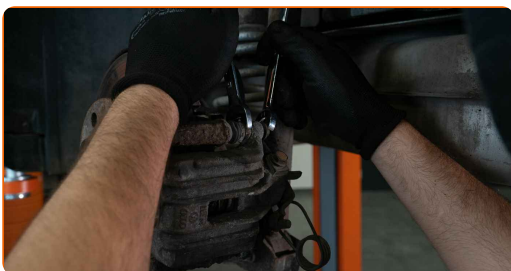
9 Limpe os elementos de fixação da pinça de travão. Use uma escova metálica. Utilize um produto de limpeza para travões.



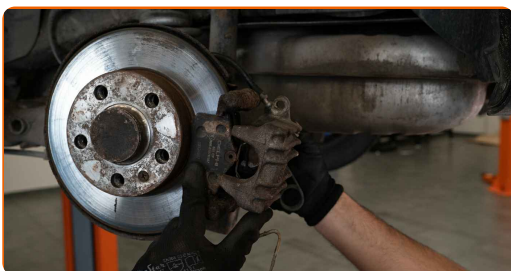
Substituição: pastilhas de travão – AUDI A6 Sedan (4B2, C5). Conselho da AUTODOC:

- Após aplicar o spray, espere alguns minutos.

10 Desparafuse a fixação de pinça de travão. Use uma chave combinada nº 13. Use uma chave combinada nº 15.



11 Retire a pinça de travão.



Substituição: pastilhas de travão – AUDI A6 Sedan (4B2, C5). AUTODOC recomenda:

- Prenda a pinça à suspensão ou à estrutura com um fio sem desligar da mangueira de travão para evitar a despressurização do sistema de travagem.
- Certifique-se de que a pinça de travão não está solta na mangueira do travão.
- Não pressione o pedal do travão depois de a pinça do travão ter sido removida. Como resultado, o pistão pode sair do cilindro de travão, e pode ocorrer a fuga de fluido de travão e a despressurização do sistema.

12

Remover as pastilhas de travão.

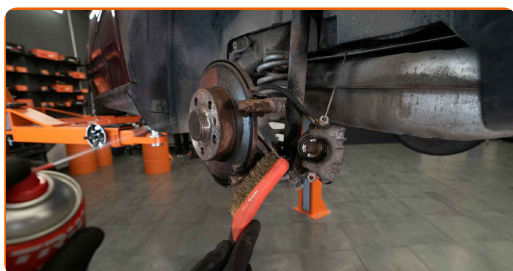


Substituição: pastilhas de travão – AUDI A6 Sedan (4B2, C5). Os especialistas da AUTODOC recomendam:

- Meça a espessura do disco de travão. Ao atingir o limite de desgaste a peça deve ser substituída.
- Verifique o suporte da pinça do travão, os pinos-guia da pinça do travão e os foles. Limpe-os. Substitua, se necessário.

13

Limpe a braçadeira da pinça de travão de sujidade e poeira. Use uma escova metálica. Utilize um produto de limpeza para travões.

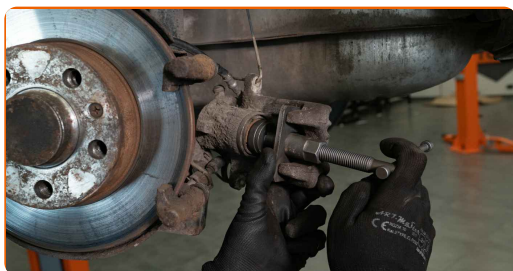


AUTODOC recomenda:

- Substituição: pastilhas de travão – AUDI A6 Sedan (4B2, C5). Depois de aplicar o spray, espere alguns minutos.

14

Pressione no pistão da pinça do travão. Use a ferramenta reposicionador de travões.



15

Trate a parte de trás das novas pastilhas de travão. Trate o suporte da pinça de travão onde entra em contacto com as pastilhas de travão. Use pasta contra chiar.



Substituição: pastilhas de travão – AUDI A6 Sedan (4B2, C5). Conselho:

- Certifique-se que a superfície do disco está limpa antes de instalar as pastilhas.

16

Instale as novas pastilhas de travão.

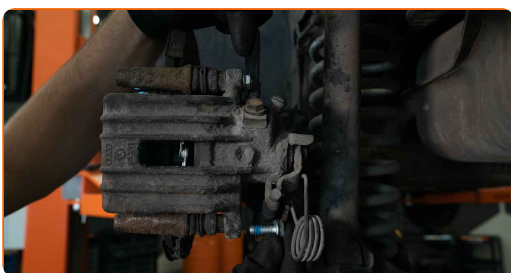


Substituição: pastilhas de travão – AUDI A6 Sedan (4B2, C5). Conselho de especialistas da AUTODOC:

- Certifique-se que as pastilhas são instaladas com os forros de frente para o disco.

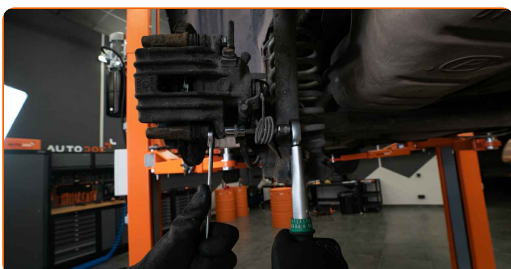
17

Instale a pinça do travão e fixe-o.



18

Aperte os fixadores da pinça do travão. Use uma chave combinada nº 15. Use uma chave soquete nº 13. Use uma chave de torque. Aperte-o para o torque de 35 Nm.



AUTODOC recomenda:

- AUDI A6 Sedan (4B2, C5) – Sem ligar o motor, pressione várias vezes o pedal do travão até que esteja bem firme.

19

Limpe a superfície do disco de travão. Utilize um produto de limpeza para travões.



AUTODOC recomenda:

- Substituição: pastilhas de travão – AUDI A6 Sedan (4B2, C5). Depois de aplicar o spray, espere alguns minutos.

20

Trate a superfície de contacto. Use massa de cobre.



21

Instale a roda.



Substituição: pastilhas de travão – AUDI A6 Sedan (4B2, C5). Os profissionais recomendam:

- Para evitar lesões, segure a roda quando apertar os parafusos de fixação.

22

Aperte os parafusos da roda. Use o soquete de impacto para roda #17.



23

Baixar o carro e trabalhar em ordem transversal, apertar os parafusos das rodas. Use uma chave de torque. Aperte-o para o torque de 120 Nm.



24

Retire os macacos e calços.



AUTODOC recomenda:

- Important! Substituição: pastilhas de travão – AUDI A6 Sedan (4B2, C5). Verifique o nível de líquido dos travões no depósito e encha-o, caso seja necessário.

25

Aperte a tampa do reservatório de líquido dos travões. Feche o capô.

Substituição: pastilhas de travão – AUDI A6 Sedan (4B2, C5). Conselho da AUTODOC:

- Desacelere suavemente durante os primeiros 150-200 km após a substituição das pastilhas de travão. Evite travagens desnecessárias e bruscas até à paragem completa do veículo.

MUITO BEM! 

[VER MAIS TUTORIAIS](#)

AUTODOC – ALTA QUALIDADE E PEÇAS DE AUTOMÓVEIS A PREÇOS ACESSÍVEIS ONLINE

APLICATIVO MÓVEL AUTODOC: AGARRE ÓTIMAS OFERTAS E FAÇA COMPRAS CONVENIENTEMENTE



+ AUTODOC

GET IT ON  **Google Play**

 **Download on the App Store**

Download

UMA ENORME SELEÇÃO DE PEÇAS DE REPOSIÇÃO PARA O SEU AUTOMÓVEL

PASTILHAS DE TRAVÃO: UMA AMPLA SELEÇÃO

(i) DISCLAIMER (ISENÇÃO DE RESPONSABILIDADE):

O documento contém apenas recomendações gerais que podem ser úteis para os Senhores quando procederem a trabalhos de reparação ou substituição. AUTODOC não se responsabiliza por qualquer perda, lesão, danificação de propriedade que ocorre durante o processo de reparação ou substituição devido a utilização incorreta ou interpretação errada da informação fornecida.

AUTODOC não se responsabiliza por qualquer possível erro ou falta de clareza contidos neste guia. A informação fornecida destina-se exclusivamente a fins de informação e não pode substituir as instruções de especialista.

AUTODOC não se responsabiliza pelo uso incorreto ou perigoso de equipamento, ferramentas e peças de automóvel. AUTODOC recomenda fortemente usar do máximo cuidado e observar as regras de segurança quando proceder a trabalhos de reparação ou substituição. Lembramos: o uso de peças de automóvel de qualidade inferior não garante o nível apropriado de segurança no trânsito.

© Copyright 2023 – Todos os conteúdos deste site, especialmente textos, fotografias e gráficos, estão sob a proteção do copyright. AUTODOC SE reserva todos os direitos, incluindo os direitos de reprodução, publicação, edição e tradução.