



Como mudar braço de
controle inferior da
suspensão traseira em
AUDI A8 (4D2, 4D8) -
guia de substituição

TUTORIAL EM VÍDEO SEMELHANTE



Este vídeo mostra o procedimento de substituição de uma peça de automóvel semelhante noutro veículo

Importante!

Este procedimento de substituição pode ser usado para:

AUDI A8 (4D2, 4D8) 4.2 quattro, AUDI A8 (4D2, 4D8) 2.8, AUDI A8 (4D2, 4D8) 2.8 quattro, AUDI A8 (4D2, 4D8) 3.7, AUDI A8 (4D2, 4D8) 3.7 quattro, AUDI A8 (4D2, 4D8) S8 quattro, AUDI A8 (4D2, 4D8) 2.5 TDI, AUDI A8 (4D2, 4D8) 2.5 TDI quattro, AUDI A8 (4D2, 4D8) 3.3 TDI quattro, AUDI A8 (4D2, 4D8) 6.0 W12 quattro

Os passos podem variar ligeiramente dependendo do design do automóvel.

Este tutorial foi criado com base no procedimento de substituição de uma peça de automóvel semelhante em: AUDI A4 Avant (8D5, B5) 1.8 T

SUBSTITUIÇÃO: BRAÇO DE CONTROLO INFERIOR DA SUSPENSÃO TRASEIRA – AUDI A8 (4D2, 4D8). LISTA DAS FERRAMENTAS DE QUE IRÁ NECESSITAR:



- Escova de Arame
- Spray WD-40
- Produto de limpeza para travões
- Massa de cobre
- Chave Combinada nº 19
- Chave de caixa n.º 19
- Soquete de impacto para roda nº 17
- Chave de catraca
- Chave dinamométrica
- Martelo
- Punção de arrombar
- Martelo de borracha
- Extrator de articulação esférica
- Pé-de-cabra
- Macaco hidráulico para caixa de transmissão
- Calço de roda

Comprar ferramentas

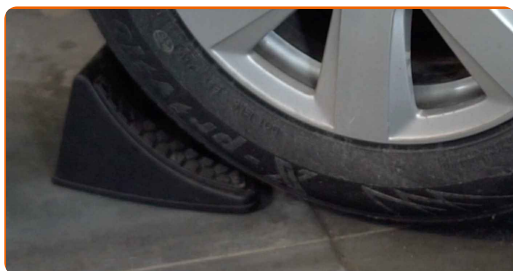
Substituição: braço de controlo inferior da suspensão traseira – AUDI A8 (4D2, 4D8). Os profissionais recomendam:

- O procedimento de substituição é idêntico para os braços de suspensão inferiores esquerdo e direito.
- Todo o trabalho deve ser feito com o motor parado.

SUBSTITUIÇÃO: BRAÇO DE CONTROLO INFERIOR DA SUSPENSÃO TRASEIRA – AUDI A8 (4D2, 4D8). UTILIZE O SEGUINTE PROCEDIMENTO:

1

Fixe as rodas com os calços.



2

Solte os parafusos de montagem das rodas. Use o soquete de impacto para roda #17.



3

Elevar a parte traseira do carro e fixar em suportes.

4

Desaperte os parafusos da roda.



Substituição: braço de controlo inferior da suspensão traseira – AUDI A8 (4D2, 4D8). AUTODOC recomenda:

- Para evitar uma lesão, segure a roda ao desapertar os parafusos.

5

Retire a roda.



6

Limpe o fixador que conecta a manga de eixo traseira ao braço de suspensão. Use uma escova metálica. Use spray WD-40.

7

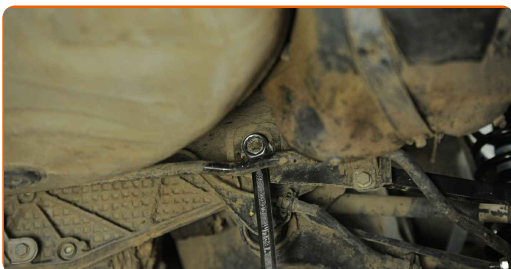
Desaparafuse o fixador que conecta o braço de controlo à manga traseira. Use uma chave combinada nº 19.



8

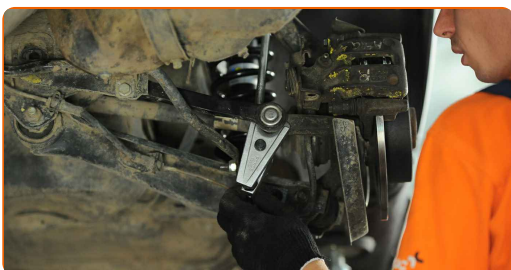
Limpe os elementos de fixação que conectam o braço de controlo à subestrutura. Use uma escova metálica. Use spray WD-40.

- 9** Desaperte a fixação do braço da estrutura de suporte. Use uma chave combinada nº 19. Use uma chave soquete nº 19. Use uma chave de catraca.

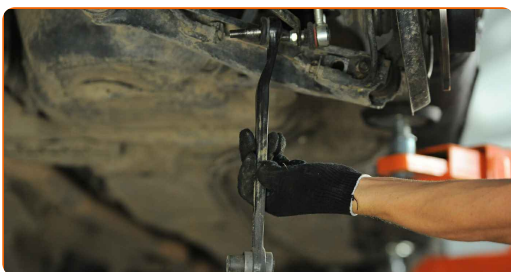


- 10** Remova o parafuso de fixação. Utilize um pé-de-cabra.

- 11** Separe o braço de suspensão inferior. Use um extrator de articulação esférica.

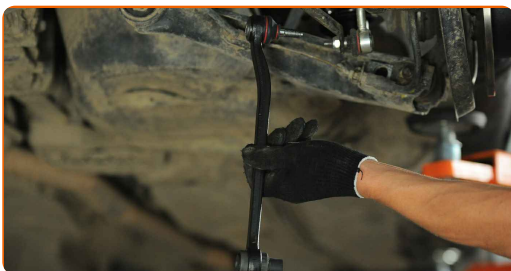


- 12** Remova o braço. Utilize um pé-de-cabra. Use um martelo de borracha.



- 13** Limpe os locais de montagem e a rosca do braço da suspensão. Use uma escova metálica. Use spray WD-40.

- 14** Instale um novo braço. Use um martelo de borracha.

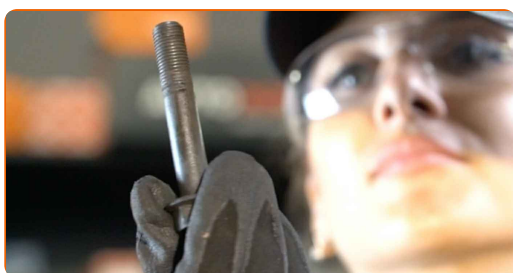


Substituição: braço de controlo inferior da suspensão traseira – AUDI A8 (4D2, 4D8). Conselho:

- Durante o processo de instalação, use apenas os novos parafusos e porcas.
- Não danifique a tampa da articulação esférica.

15

Instale o parafuso de fixação. Use um saca-pino. Use um martelo.

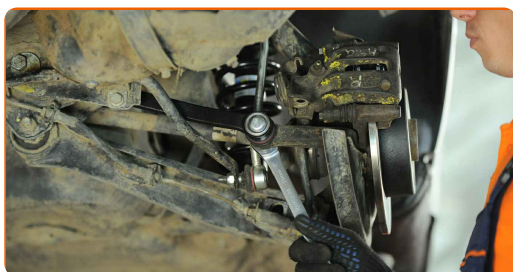


16

Junte o braço de suspensão inferior.

17

Aperte o fixador que liga o braço de controlo à manga de eixo traseira. Utilize um pé-de-cabra. Use uma chave combinada nº 19. Use uma chave de torque. Aperte-o para o torque de 85 Nm.

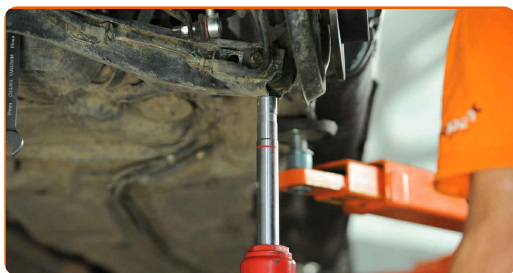


18

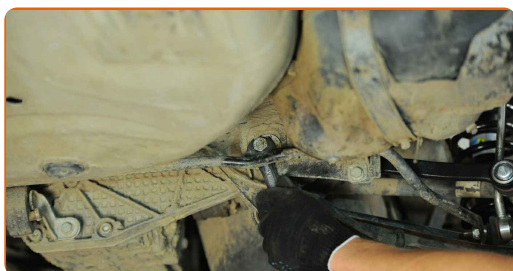
Aparafuse o fixador que liga o braço da suspensão ao subchassi. Use uma chave combinada nº 19. Use uma chave soquete nº 19. Use uma chave de catraca.

19

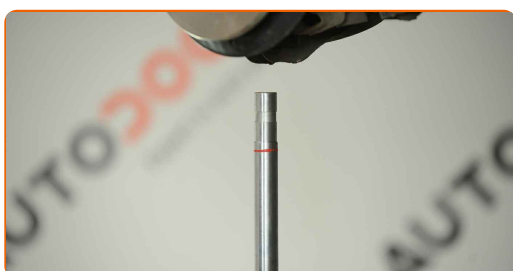
Apoie o braço. Use um macaco hidráulico de caixa de transmissão.



- 20** Aperte a fixação do braço à estrutura de suporte. Use uma chave combinada nº 19. Use uma chave soquete nº 19. Use uma chave de torque. Aperte-o para o torque de 90 Nm.



- 21** Retire o suporte por baixo do braço.

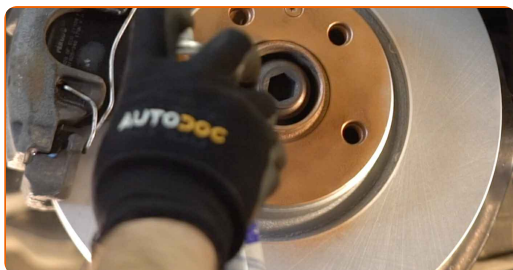


AUTODOC recomenda:

- AUDI A8 (4D2, 4D8) – Não baixe o macaco de transmissão abruptamente, para evitar danificar os componentes e mecanismos do automóvel.

- 22** Trate todas as juntas do braço. Use massa de cobre.

- 23** Trate a superfície onde o disco de travão entra em contacto com o aro da roda. Use massa de cobre.



24

Limpe a superfície do disco de travão. Utilize um produto de limpeza para travões.



Substituição: braço de controlo inferior da suspensão traseira – AUDI A8 (4D2, 4D8). Conselho da AUTODOC:

- Após aplicar o spray, espere alguns minutos.

25

Instale a roda.



AUTODOC recomenda:

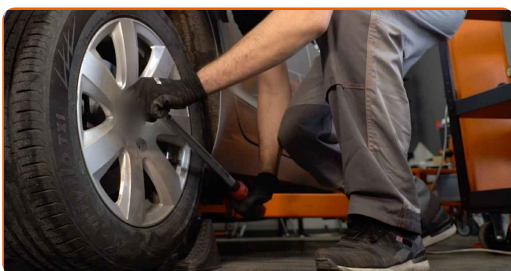
- Importante! Segure a roda enquanto enrosca os parafusos de fixação. AUDI A8 (4D2, 4D8)

26

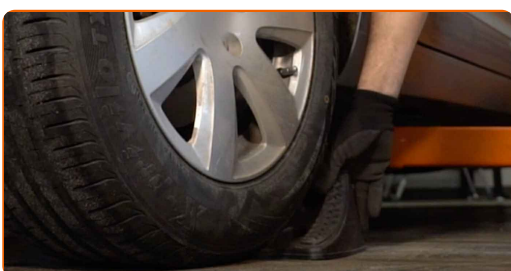
Aperte os parafusos da roda. Use o soquete de impacto para roda #17.



- 27 Baixar o carro e trabalhar em ordem transversal, apertar os parafusos das rodas. Use o soquete de impacto para roda #17. Use uma chave de torque. Aperte-o para o torque de 120 Nm.



- 28 Retire os macacos e calços.



MUITO BEM! 

VER MAIS TUTORIAIS

AUTODOC – ALTA QUALIDADE E PEÇAS DE AUTOMÓVEIS A PREÇOS ACESSÍVEIS ONLINE

APLICATIVO MÓVEL AUTODOC: AGARRE ÓTIMAS OFERTAS E FAÇA COMPRAS CONVENIENTEMENTE



+ AUTODOC

GET IT ON  **Google Play**

 **Download on the App Store**

Download

UMA ENORME SELEÇÃO DE PEÇAS DE REPOSIÇÃO PARA O SEU AUTOMÓVEL

BRAÇO DE SUSPENSÃO: UMA AMPLA SELEÇÃO

(i) DISCLAIMER (ISENÇÃO DE RESPONSABILIDADE):

O documento contém apenas recomendações gerais que podem ser úteis para os Senhores quando procederem a trabalhos de reparação ou substituição. AUTODOC não se responsabiliza por qualquer perda, lesão, danificação de propriedade que ocorre durante o processo de reparação ou substituição devido a utilização incorreta ou interpretação errada da informação fornecida.

AUTODOC não se responsabiliza por qualquer possível erro ou falta de clareza contidos neste guia. A informação fornecida destina-se exclusivamente a fins de informação e não pode substituir as instruções de especialista.

AUTODOC não se responsabiliza pelo uso incorreto ou perigoso de equipamento, ferramentas e peças de automóvel. AUTODOC recomenda fortemente usar do máximo cuidado e observar as regras de segurança quando proceder a trabalhos de reparação ou substituição. Lembramos: o uso de peças de automóvel de qualidade inferior não garante o nível apropriado de segurança no trânsito.

© Copyright 2023 – Todos os conteúdos deste site, especialmente textos, fotografias e gráficos, estão sob a proteção do copyright. AUTODOC SE reserva todos os direitos, incluindo os direitos de reprodução, publicação, edição e tradução.