



Como mudar braço superior da parte traseira em **AUDI Q5 (8RB)** - guia de substituição

TUTORIAL EM VÍDEO SEMELHANTE



Este vídeo mostra o procedimento de substituição de uma peça de automóvel semelhante noutro veículo

Importante!

Este procedimento de substituição pode ser usado para:

AUDI Q5 (8RB) 2.0 TFSI hybrid quattro, AUDI Q5 (8RB) 2.0 TDI, AUDI Q5 (8RB) 2.0 TFSI quattro, AUDI Q5 (8RB) 2.0 TDI quattro, AUDI Q5 (8RB) 3.0 TDI quattro, AUDI Q5 (8RB) 3.2 FSI quattro, AUDI Q5 (8RB) SQ5 TDI quattro, AUDI Q5 (8RB) 3.0 TFSI quattro, AUDI Q5 (8RB) SQ5 TFSI quattro, AUDI Q5 (8RB) 2.0 TFSI Flexfuel quattro

Os passos podem variar ligeiramente dependendo do design do automóvel.

Este tutorial foi criado com base no procedimento de substituição de uma peça de automóvel semelhante em: AUDI A4 Sedan (8K2, B8) 2.0 TFSI Flexfuel quattro

**SUBSTITUIÇÃO: BRAÇO SUPERIOR DA PARTE TRASEIRA
– AUDI Q5 (8RB). LISTA DAS FERRAMENTAS DE QUE
IRÁ NECESSITAR:**



- Escova de Arame
- Spray WD-40
- Produto de limpeza para travões
- Massa de cobre
- Chave Combinada nº 18
- Chave de caixa n.º 18
- Soquete de impacto para roda nº 17
- Chave de catraca
- Chave dinamométrica
- Macaco hidráulico para caixa de transmissão
- Calço de roda

Comprar ferramentas

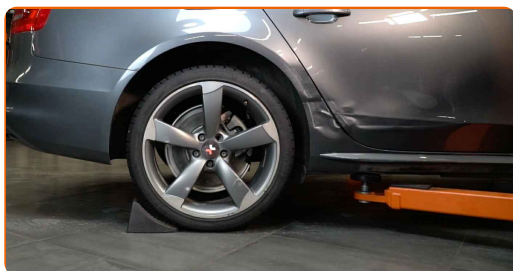
Substituição: braço superior da parte traseira – AUDI Q5 (8RB). AUTODOC recomenda:

- O procedimento de substituição é idêntico para os braços de controlo superior direito e esquerdo.
- Todo o trabalho deve ser feito com o motor parado.

SUBSTITUIÇÃO: BRAÇO SUPERIOR DA PARTE TRASEIRA – AUDI Q5 (8RB). SEQUÊNCIA RECOMENDADA DE PASSOS:

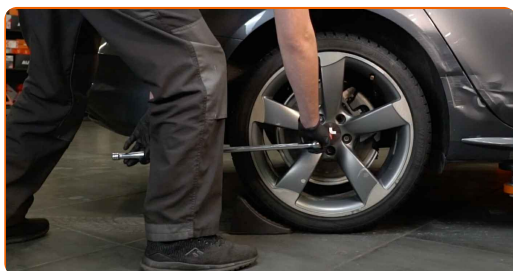
1

Fixe as rodas com os calços.



2

Solte os parafusos de montagem das rodas. Use o soquete de impacto para roda #17.

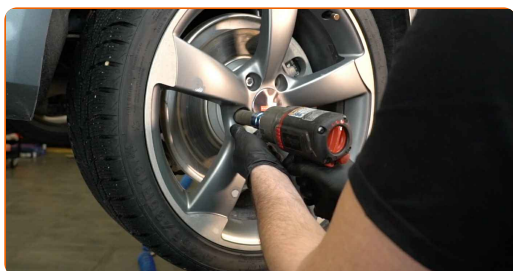


3

Elevar a parte traseira do carro e fixar em suportes.

4

Desaperte os parafusos da roda.



Substituição: braço superior da parte traseira – AUDI Q5 (8RB). Conselho:

- Para evitar uma lesão, segure a roda ao desapertar os parafusos.

5 Retire a roda.



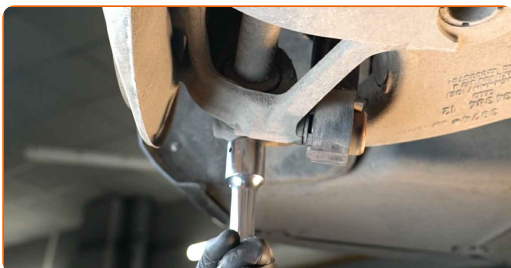
6 Limpe todas as juntas do braço. Use uma escova metálica. Use spray WD-40.



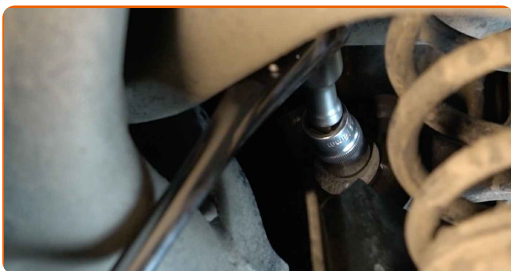
7 Marque o parafuso de ajuste da divergência.



8 Apoie o braço. Use um macaco hidráulico de caixa de transmissão.



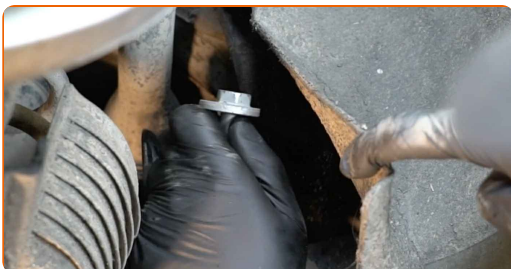
- 9** Desaperte a fixação do braço da estrutura de suporte. Use uma chave combinada nº 18. Use uma chave soquete nº 18. Use uma chave de catraca.



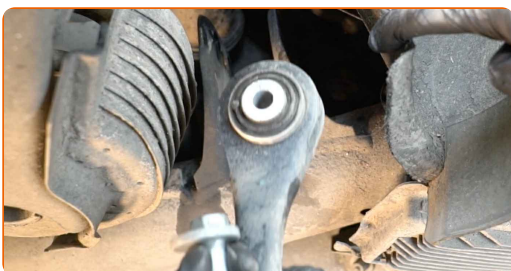
- 10** Desenrosque o elemento que fixa o braço de suspensão à manga do eixo traseiro. Use uma chave soquete nº 18. Use uma chave de catraca.



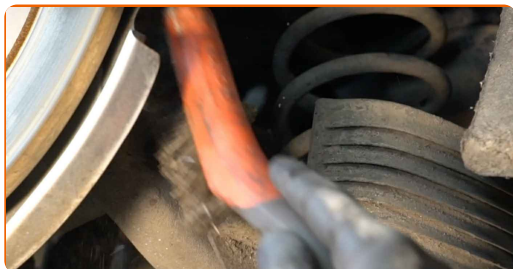
- 11** Retire os parafusos de fixação.



- 12** Remova o braço superior traseiro.



13 Limpe os locais de montagem e a rosca do braço da suspensão. Use uma escova metálica. Use spray WD-40.



14 Instale o braço superior traseiro.



Substituição: braço superior da parte traseira – AUDI Q5 (8RB). Os especialistas da AUTODOC recomendam:

- Durante o processo de instalação, use apenas os novos parafusos e porcas.
- Não danifique a tampa da articulação esférica.

15 Instale os parafusos de fixação.



- 16** Aparafuse o elemento fixador, que liga o braço de suspensão à manga de eixo traseira. Use uma chave soquete nº 18. Use uma chave de catraca.



- 17** Aparafuse o fixador que liga o braço da suspensão ao subchassi. Use uma chave combinada nº 18. Use uma chave soquete nº 18. Use uma chave de catraca.



- 18** Aperte a fixação do braço à estrutura de suporte. Use uma chave soquete nº 18. Use uma chave de torque. Aperte-o para o torque de 70 Nm.+180°



AUTODOC recomenda:

- Importante! Certifique-se de utilizar novos fixadores.

19 Trate todas as juntas do braço. Use massa de cobre.



20 Aperte o elemento que fixa o braço de suspensão à manga do eixo traseiro. Use uma chave soquete nº 18. Use uma chave de torque. Aperte-o para o torque de 95 Nm.



21 Trate todas as juntas do braço. Use massa de cobre.



22 Retire o suporte por baixo do braço.



AUTODOC recomenda:

- Substituição: braço superior da parte traseira – AUDI Q5 (8RB). Baixe o macaco de transmissão suavemente, sem solavancos, para evitar danificar os componentes e mecanismos.

23

Trate a superfície onde o disco de travão entra em contacto com o aro da roda. Use massa de cobre.



24

Limpe a superfície do disco de travão. Utilize um produto de limpeza para travões.



Substituição: braço superior da parte traseira – AUDI Q5 (8RB). Os profissionais recomendam:

- Após aplicar o spray, espere alguns minutos.

25

Instale a roda.



AUTODOC recomenda:

- Importante! Segure a roda enquanto enrosca os parafusos de fixação. AUDI Q5 (8RB)

26

Aperte os parafusos da roda. Use o soquete de impacto para roda #17.



27

Baixar o carro e trabalhar em ordem transversal, apertar os parafusos das rodas. Use o soquete de impacto para roda #17. Use uma chave de torque. Aperte-o para o torque de 120 Nm.



28

Retire os macacos e calços.



MUITO BEM! 

VER MAIS TUTORIAIS

AUTODOC – ALTA QUALIDADE E PEÇAS DE AUTOMÓVEIS A PREÇOS ACESSÍVEIS ONLINE

APLICATIVO MÓVEL AUTODOC: AGARRE ÓTIMAS OFERTAS E FAÇA COMPRAS CONVENIENTEMENTE



+ AUTODOC

GET IT ON
Google Play

Download on the
App Store

Download

UMA ENORME SELEÇÃO DE PEÇAS DE REPOSIÇÃO PARA O SEU AUTOMÓVEL

BRAÇO DE SUSPENSÃO: UMA AMPLA SELEÇÃO

(i) DISCLAIMER (ISENÇÃO DE RESPONSABILIDADE):

O documento contém apenas recomendações gerais que podem ser úteis para os Senhores quando procederem a trabalhos de reparação ou substituição. AUTODOC não se responsabiliza por qualquer perda, lesão, danificação de propriedade que ocorre durante o processo de reparação ou substituição devido a utilização incorreta ou interpretação errada da informação fornecida.

AUTODOC não se responsabiliza por qualquer possível erro ou falta de clareza contidos neste guia. A informação fornecida destina-se exclusivamente a fins de informação e não pode substituir as instruções de especialista.

AUTODOC não se responsabiliza pelo uso incorreto ou perigoso de equipamento, ferramentas e peças de automóvel. AUTODOC recomenda fortemente usar do máximo cuidado e observar as regras de segurança quando proceder a trabalhos de reparação ou substituição. Lembramos: o uso de peças de automóvel de qualidade inferior não garante o nível apropriado de segurança no trânsito.

© Copyright 2023 – Todos os conteúdos deste site, especialmente textos, fotografias e gráficos, estão sob a proteção do copyright. AUTODOC SE reserva todos os direitos, incluindo os direitos de reprodução, publicação, edição e tradução.