



Como mudar filtro de
combustível em **AUDI R8**
Coupe (422, 423) - guia
de substituição

TUTORIAL EM VÍDEO SEMELHANTE



Este vídeo mostra o procedimento de substituição de uma peça de automóvel semelhante noutro veículo

i Importante!

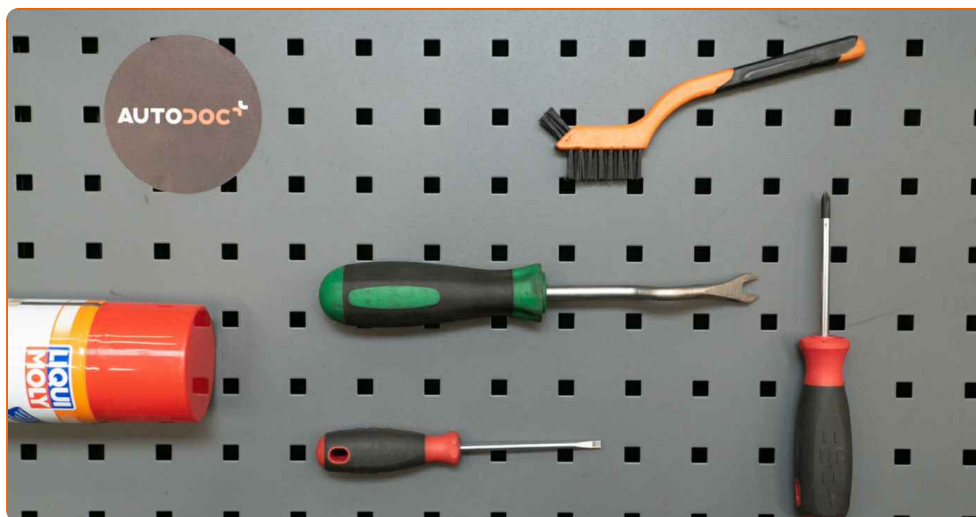
Este procedimento de substituição pode ser usado para:

AUDI R8 Coupe (422, 423) 5.2 FSI quattro, AUDI R8 Coupe (422, 423) 4.2 FSI quattro

Os passos podem variar ligeiramente dependendo do design do automóvel.

Este tutorial foi criado com base no procedimento de substituição de uma peça de automóvel semelhante em: AUDI A4 B7 Sedan (8EC) 2.0 TFSI

SUBSTITUIÇÃO: FILTRO DE COMBUSTÍVEL – AUDI R8 COUPE (422, 423). LISTA DAS FERRAMENTAS DE QUE IRÁ NECESSITAR:



- Spray de limpeza multiusos
- Escova de limpeza de nylon
- Ponta de Torx T25
- Chave de caixa n.º 10
- Chave de catraca
- Chave De Fenda Plana
- Recipiente de líquidos
- Ferramenta de remoção do clipe

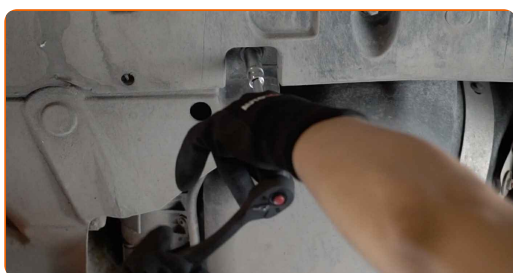
[Comprar ferramentas](#)

Substituição: filtro de combustível – AUDI R8 Coupe (422, 423). Os especialistas da AUTODOC recomendam:

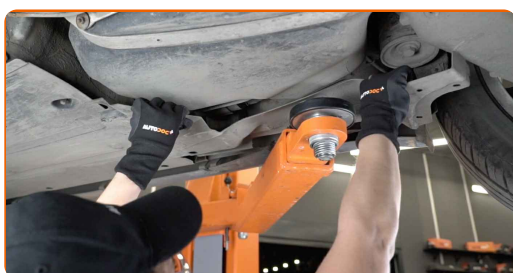
- Providenciar ventilação adequada no local de trabalho. Os vapores de combustível são venenosos.
- Todo o trabalho deve ser feito com o motor parado.

SUBSTITUIÇÃO: FILTRO DE COMBUSTÍVEL – AUDI R8 COUPE (422, 423). UTILIZE O SEGUINTE PROCEDIMENTO:

- 1 Abra a tampa do combustível.
- 2 Desaperte a tampa de enchimento de combustível.
- 3 Eleve o automóvel utilizando um macaco ou coloque-o sobre um poço de inspeção.
- 4 Desaparafuse os fixadores da capa da carcaça do filtro de combustível. Use uma chave soquete nº 10. Use uma chave de catraca.



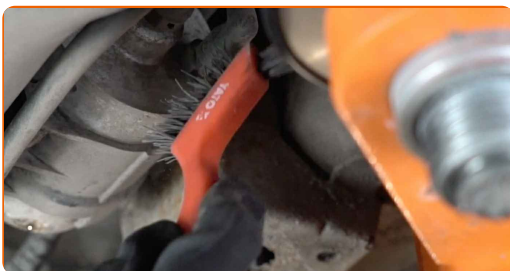
- 5 Remova a capa da carcaça do filtro de combustível.



6 Prepare um recipiente para os líquidos.



7 Limpe os fixadores das linhas de abastecimento de combustível. Utilize a escova de limpeza de nylon. Use o spray de limpeza universal.



8 Aperte os cliques e retire as linhas de abastecimento de combustível do compartimento do filtro de óleo. Use uma chave de fenda plana. Use uma ferramenta de remoção de clipe.

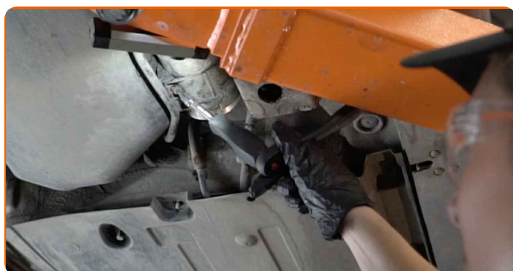


Substituição: filtro de combustível – AUDI R8 Coupe (422, 423). AUTODOC recomenda:

- Seja cuidadoso! O combustível pode vazar do alojamento do filtro e das mangueiras.

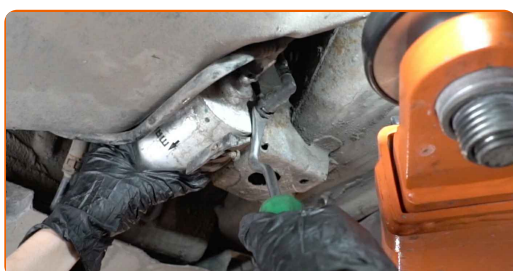
9

Desenrosque o suporte do filtro de combustível. Use Torx T25. Use uma chave de catraca.



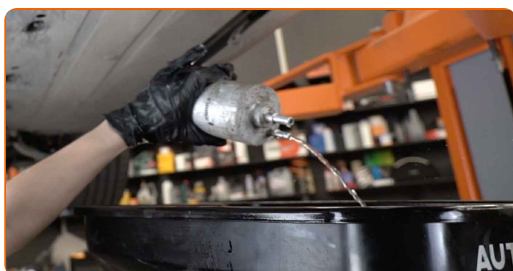
10

Desconecte as tubagens de abastecimento de combustível do filtro de combustível. Use uma ferramenta de remoção de clipe.



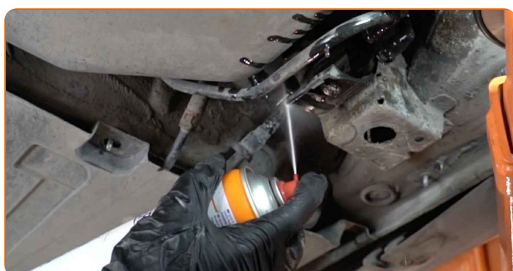
11

Retirar o filtro de combustível. Coloque o cartucho do filtro antigo no recipiente.



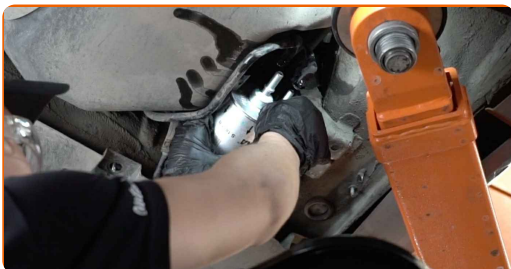
12

Limpe os fixadores das linhas de abastecimento de combustível. Use o spray de limpeza universal.



13

Instale o novo filtro de combustível.

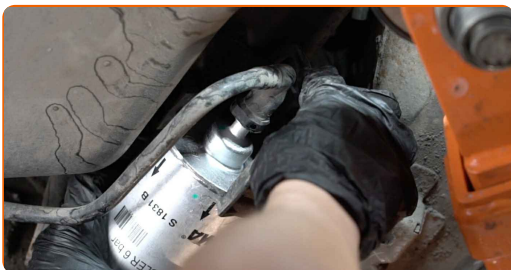


AUTODOC recomenda:

- Certifique-se de que o filtro de combustível está posicionado corretamente. Considere a marca de direção do fluxo do combustível.
- Durante a instalação, tome cuidado para evitar que a poeira e a sujeira entrem no compartimento do filtro de combustível.
- Atenção! Utilize filtros de qualidade – AUDI R8 Coupe (422, 423).

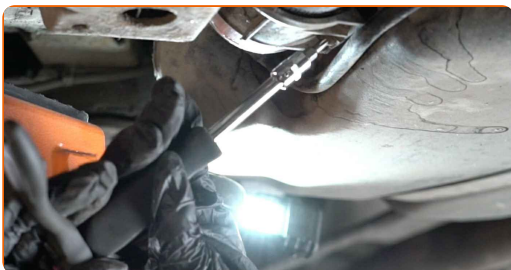
14

Conecte as linhas de combustível ao filtro de combustível e prenda os grampos de bloqueio.

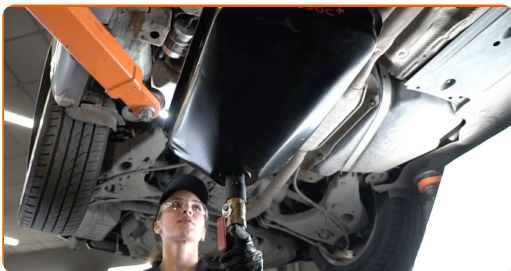


15

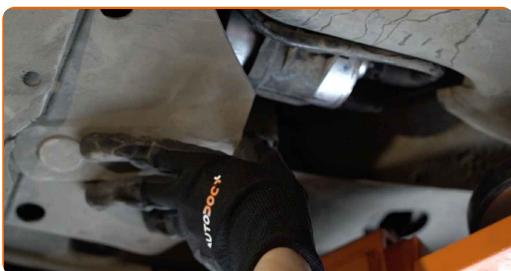
Aparafuse o suporte de montagem do filtro de combustível. Use Torx T25. Use uma chave de catraca.



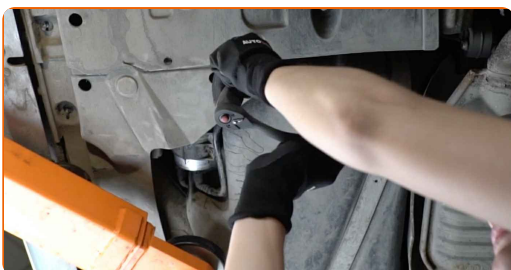
16 Retire o recipiente de fluido debaixo do filtro de combustível.



17 Voltar a pôr a tampa do filtro de combustível.



18 Aperte os fixadores da tampa do filtro de combustível. Use uma chave soquete nº 10. Use uma chave de catraca.



19 Abaixar o automóvel.

20 Aperte a tampa do bocal de enchimento de combustível.

21 Feche a tampa do combustível.

Substituição: filtro de combustível – AUDI R8 Coupe (422, 423). Conselho de especialistas da AUTODOC:

- Antes de começar, ligue e desligue a ignição várias vezes. Isso deve ser feito para ativar a bomba de combustível para bombear o combustível através do sistema de combustível.

22 Ligue o motor por alguns minutos. Isso é necessário para garantir que o componente funcione corretamente.

23 Desligue o motor.

MUITO BEM! 

VER MAIS TUTORIAIS

AUTODOC – ALTA QUALIDADE E PEÇAS DE AUTOMÓVEIS A PREÇOS ACESSÍVEIS ONLINE

APLICATIVO MÓVEL AUTODOC: AGARRE ÓTIMAS OFERTAS E FAÇA COMPRAS CONVENIENTEMENTE



AUTODOC

GET IT ON
 Google Play

Download on the
 App Store

Download

UMA ENORME SELEÇÃO DE PEÇAS DE REPOSIÇÃO PARA O SEU AUTOMÓVEL

FILTRO DE COMBUSTÍVEL: UMA AMPLA SELEÇÃO

(i) DISCLAIMER (ISENÇÃO DE RESPONSABILIDADE):

O documento contém apenas recomendações gerais que podem ser úteis para os Senhores quando procederem a trabalhos de reparação ou substituição. AUTODOC não se responsabiliza por qualquer perda, lesão, danificação de propriedade que ocorre durante o processo de reparação ou substituição devido a utilização incorreta ou interpretação errada da informação fornecida.

AUTODOC não se responsabiliza por qualquer possível erro ou falta de clareza contidos neste guia. A informação fornecida destina-se exclusivamente a fins de informação e não pode substituir as instruções de especialista.

AUTODOC não se responsabiliza pelo uso incorreto ou perigoso de equipamento, ferramentas e peças de automóvel. AUTODOC recomenda fortemente usar do máximo cuidado e observar as regras de segurança quando proceder a trabalhos de reparação ou substituição. Lembramos: o uso de peças de automóvel de qualidade inferior não garante o nível apropriado de segurança no trânsito.

© Copyright 2022 – Todos os conteúdos deste site, especialmente textos, fotografias e gráficos, estão sob a proteção do copyright. AUTODOC GmbH reserva todos os direitos, incluindo os direitos de reprodução, publicação, edição e tradução.