



Como mudar
amortecedor da mala em
Toyota Auris E15 - guia
de substituição

TUTORIAL EM VÍDEO



Importante!

Este procedimento de substituição pode ser usado para:

TOYOTA AURIS (NRE15_, ZZE15_, ADE15_, ZRE15_, NDE15_) 1.8 (ZRE152_), TOYOTA AURIS (NRE15_, ZZE15_, ADE15_, ZRE15_, NDE15_) 1.8 4WD (ZRE154_), TOYOTA AURIS (NRE15_, ZZE15_, ADE15_, ZRE15_, NDE15_) 1.5 (NZE151_), TOYOTA AURIS (NRE15_, ZZE15_, ADE15_, ZRE15_, NDE15_) 1.5 4WD (NZE154_), TOYOTA AURIS (NRE15_, ZZE15_, ADE15_, ZRE15_, NDE15_) 2.2 D (ADE157_), TOYOTA AURIS (NRE15_, ZZE15_, ADE15_, ZRE15_, NDE15_) 2.0 D-4D (ADE150_), TOYOTA AURIS (NRE15_, ZZE15_, ADE15_, ZRE15_, NDE15_) 1.4 D-4D (NDE150_), TOYOTA AURIS (NRE15_, ZZE15_, ADE15_, ZRE15_, NDE15_) 1.6 (ZRE151_), TOYOTA AURIS (NRE15_, ZZE15_, ADE15_, ZRE15_, NDE15_) 1.4 (ZZE150_), TOYOTA AURIS (NRE15_, ZZE15_, ADE15_, ZRE15_, NDE15_) 1.8 (ZRE152_, ZZE122), TOYOTA AURIS (NRE15_, ZZE15_, ADE15_, ZRE15_, NDE15_) 1.33 Dual-VVTi (NRE150_), TOYOTA AURIS (NRE15_, ZZE15_, ADE15_, ZRE15_, NDE15_) 3.5 4WD (GRE156H)

Os passos podem variar ligeiramente dependendo do design do automóvel.

**SUBSTITUIÇÃO: AMORTECEDOR DA MALA – TOYOTA
AURIS E15. FERRAMENTAS QUE NECESSITA:**



- Chave De Fenda Plana
- Macaco hidráulico para caixa de transmissão

COMPRAR FERRAMENTAS

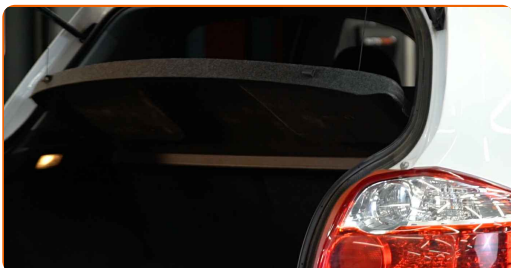
Substituição: amortecedor da mala – Toyota Auris E15. AUTODOC recomenda:

- Os amortecedores direito e esquerdo da bagageira devem ser substituídos em simultâneo.
- O procedimento de substituição é idêntico para os amortecedores direito e esquerdo da bagageira.
- Todo o trabalho deve ser feito com o motor parado.

SUBSTITUIÇÃO: AMORTECEDOR DA MALA – TOYOTA AURIS E15. UTILIZE O SEGUINTE PROCEDIMENTO:

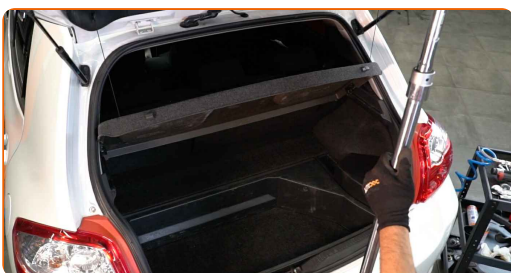
1

Abra a tampa da mala.

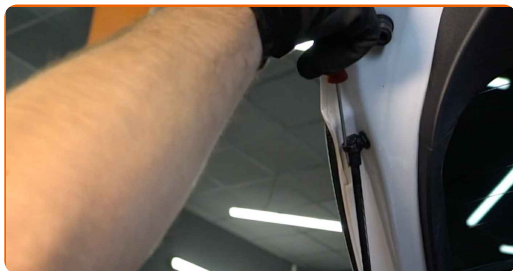


2

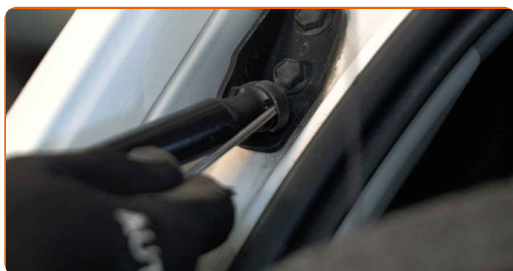
Apoie a tampa da bagageira. Use um macaco hidráulico de caixa de transmissão.



3 Solte o anel de retenção que liga o amortecedor à tampa da bagageira. Use uma chave de fenda plana.



4 Solte o anel de retenção que liga o amortecedor a gás à carroçaria do automóvel. Use uma chave de fenda plana.



Substituição: amortecedor da mala – Toyota Auris E15. Os profissionais recomendam:

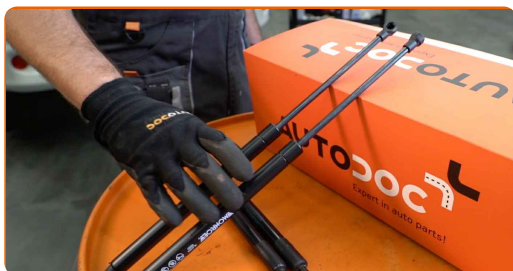
- Para evitar ferimentos, certifique-se de segurar a tampa da bagageira enquanto desmonta os amortecedores a gás.

5 Remova o amortecedor de gás da tampa da bagageira.

6 Limpe os assentos de montagem da mola amortecedora do porta-malas.



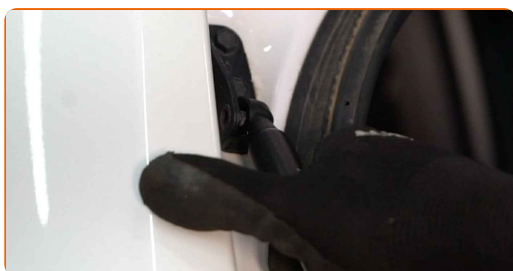
7 Instale o novo amortecedor de gás da tampa da bagageira.



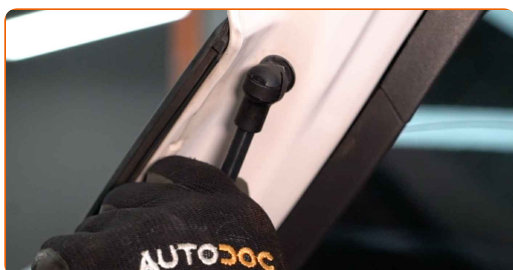
Substituição: amortecedor da mala – Toyota Auris E15. Os especialistas da AUTODOC recomendam:

- Para evitar quaisquer ferimentos, não se esqueça de segurar a tampa da bagageira durante a instalação do amortecedor a gás.

8 Encaixe o anel de retenção que liga o amortecedor à tampa da bagageira.



9 Encaixe o anel de retenção que liga o amortecedor da bagageira à carroçaria do automóvel.



10 Remova o macaco da transmissão hidráulica.



Substituição: amortecedor da mala – Toyota Auris E15. Conselho da AUTODOC:

- Baixe o macaco hidráulico para caixa de transmissão suavemente, sem abanões, para evitar danificar os conjuntos e mecanismos.

11

Verifique as condições de funcionamento das molas a gás da tampa da bagageira depois de instaladas.

12

Feche a tampa do compartimento de bagagem.



MUITO BEM! 

[VER MAIS TUTORIAIS](#)

AUTODOC – ALTA QUALIDADE E PEÇAS DE AUTOMÓVEIS A PREÇOS ACESSÍVEIS ONLINE

APLICATIVO MÓVEL AUTODOC: AGARRE ÓTIMAS OFERTAS E FAÇA COMPRAS CONVENIENTEMENTE



+ AUTODOC

GET IT ON
Google Play

Download on the
App Store

Download

UMA ENORME SELEÇÃO DE PEÇAS DE REPOSIÇÃO PARA O SEU AUTOMÓVEL

COMPRE PEÇAS DE REPOSIÇÃO PARA TOYOTA

AMORTECEDOR DA MALA: UMA AMPLA SELEÇÃO

ESCOLHA AUTO PEÇAS PARA TOYOTA AURIS E15

AMORTECEDOR DA MALA PARA TOYOTA: COMPRE AGORA

**AMORTECEDOR DA MALA PARA TOYOTA AURIS E15: AS
MELHORES PROMOÇÕES & OFERTAS**

ⓘ DISCLAIMER (ISENÇÃO DE RESPONSABILIDADE):

O documento contém apenas recomendações gerais que podem ser úteis para os Senhores quando procederem a trabalhos de reparação ou substituição. AUTODOC não se responsabiliza por qualquer perda, lesão, danificação de propriedade que ocorre durante o processo de reparação ou substituição devido a utilização incorreta ou interpretação errada da informação fornecida.

AUTODOC não se responsabiliza por qualquer possível erro ou falta de clareza contidos neste guia. A informação fornecida destina-se exclusivamente a fins de informação e não pode substituir as instruções de especialista.

AUTODOC não se responsabiliza pelo uso incorreto ou perigoso de equipamento, ferramentas e peças de automóvel. AUTODOC recomenda fortemente usar do máximo cuidado e observar as regras de segurança quando proceder a trabalhos de reparação ou substituição. Lembramos: o uso de peças de automóvel de qualidade inferior não garante o nível apropriado de segurança no trânsito.

© Copyright 2023 – Todos os conteúdos deste site, especialmente textos, fotografias e gráficos, estão sob a proteção do copyright. AUTODOC SE reserva todos os direitos, incluindo os direitos de reprodução, publicação, edição e tradução.