



Como mudar braço
inferior da parte dianteira
em **Toyota Aygo AB1** -
guia de substituição

TUTORIAL EM VÍDEO

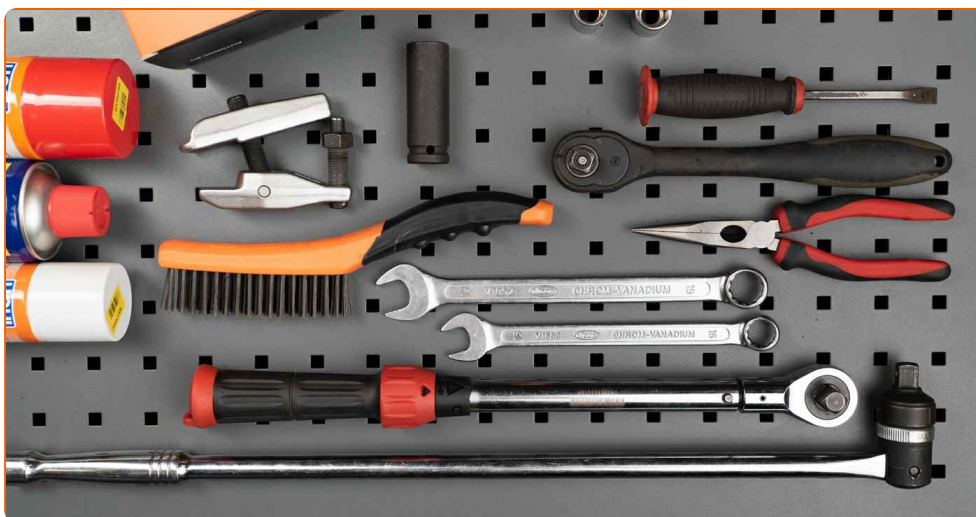


ⓘ Importante!

Este procedimento de substituição pode ser usado para:
TOYOTA Aygo (AB10) 1.4 HDi, TOYOTA Aygo (AB10) 1.0 GPL (KGB10_)

Os passos podem variar ligeiramente dependendo do design do automóvel.

**SUBSTITUIÇÃO: BRAÇO INFERIOR DA PARTE
DIANTEIRA – TOYOTA AYGO AB1. FERRAMENTAS DE
QUE IRÁ NECESSITAR:**



- Escova de Arame
- Spray WD-40
- Produto de limpeza para travões
- Massa de cobre
- Chave Combinada nº 16
- Chave Combinada nº 19
- Soquete de impacto Nº16
- Soquete de impacto Nº17
- Soquete de impacto para roda nº 19
- Chave de catraca
- Chave dinamométrica
- Vira-macho
- Alicates de bico redondo
- Extrator de articulação esférica
- Pé-de-cabra
- Macaco hidráulico para caixa de transmissão
- Calço de roda

COMPRAR FERRAMENTAS

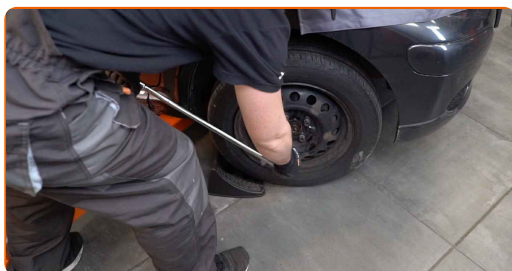
Substituição: braço inferior da parte dianteira – Toyota Aygo AB1. AUTODOC recomenda:

- O procedimento de substituição é idêntico para os braços de suspensão inferiores esquerdo e direito.
- Todo o trabalho deve ser feito com o motor parado.

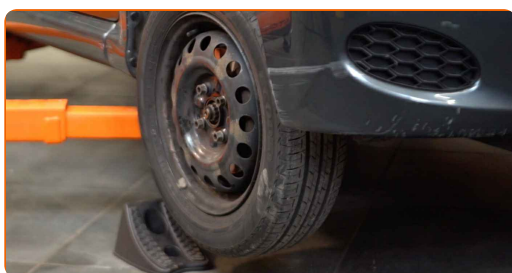
SUBSTITUIÇÃO: BRAÇO INFERIOR DA PARTE DIANTEIRA – TOYOTA AYGO AB1. UTILIZE O SEGUINTE PROCEDIMENTO:

1 Fixe as rodas com os calços.

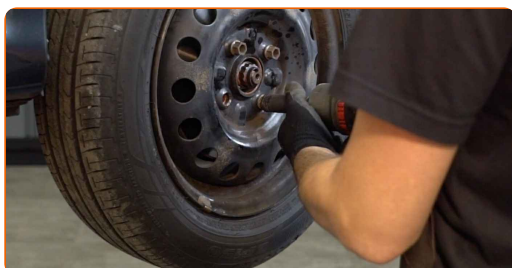
2 Solte os parafusos de montagem das rodas. Use o soquete de impacto para roda #19.



3 Elevar a parte dianteira do carro e fixar em suportes.



4 Desaperte os parafusos da roda.

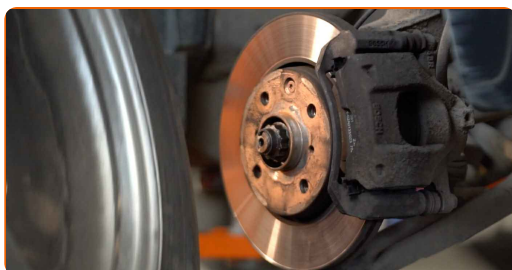


Substituição: braço inferior da parte dianteira – Toyota Aygo AB1. Os especialistas da AUTODOC recomendam:

- Para evitar uma lesão, segure a roda ao desapertar os parafusos.

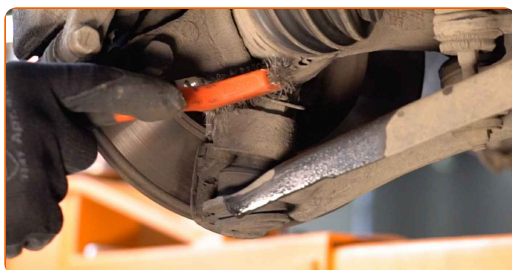
5

Retire a roda.



6

Limpe todas as juntas do braço. Use uma escova metálica. Use spray WD-40.



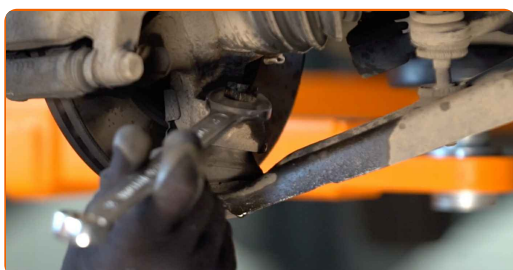
AUTODOC recomenda:

- Substituição: braço inferior da parte dianteira – Toyota Aygo AB1. Depois de aplicar o spray, espere alguns minutos.
- Utilize óculos de proteção.

7 Remova a cavilha. Use alicates de ponta arredondada.



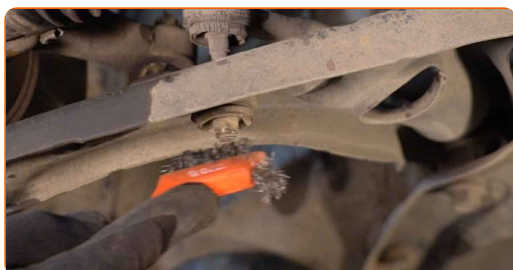
8 Desaperte o fixador que liga a rótula de suspensão ao braço da suspensão. Use uma chave combinada nº 19.



9 Desconecte o braço inferior da manga de eixo. Use um extrator de articulação esférica.



10 Limpe os elementos de fixação de conexão do estabilizador. Use uma escova metálica. Use spray WD-40.



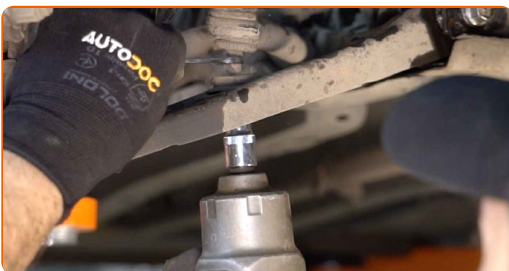
11

Limpe todas as juntas do braço. Use uma escova metálica. Use spray WD-40.



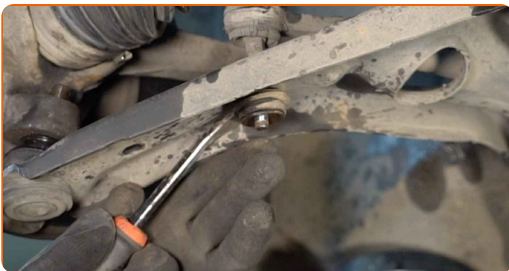
12

Desparafuse o fixador que conecta a barra estabilizadora ao braço. Use uma chave combinada nº 16. Use uma chave soquete nº 16. Use uma chave de catraca.



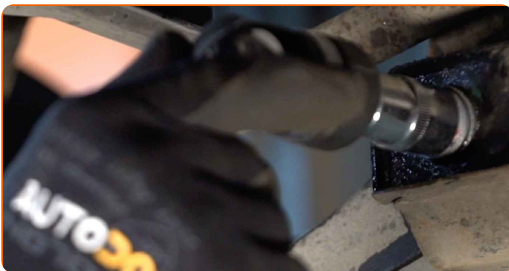
13

Remova o parafuso de fixação. Utilize um pé-de-cabra.



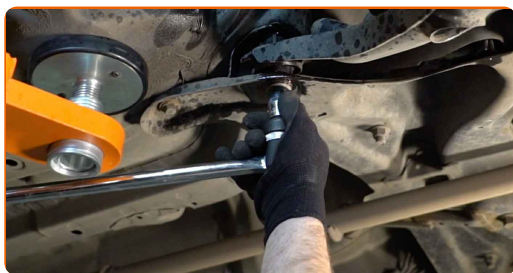
14

Desaperte o braço de fixação dianteiro. Use uma chave soquete nº 17. Use uma chave de tarraxa.



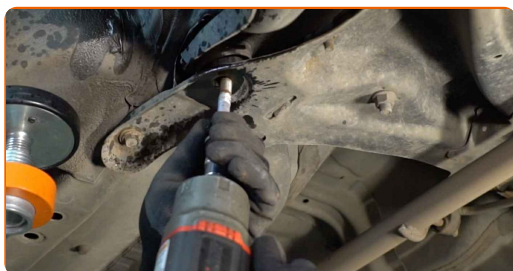
15

Desaperte o braço de fixação traseiro. Use uma chave soquete n° 17. Use uma chave de tarraxa.



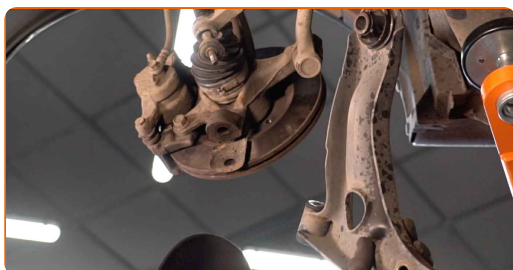
16

Retire os parafusos de fixação (2 peças).



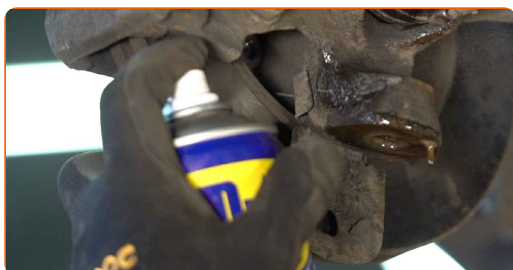
17

Remova o braço. Utilize um pé-de-cabra.



18

Limpe os locais de montagem e a rosca do braço da suspensão. Use uma escova metálica. Use spray WD-40.



19

Instale um novo braço. Utilize um pé-de-cabra.



Substituição: braço inferior da parte dianteira – Toyota Aygo AB1. Conselho:

- Durante o processo de instalação, use apenas os novos parafusos e porcas.
- Não danifique a tampa da articulação esférica.

20

Instale os fixadores do braço de controlo.



21

Conecte o braço inferior à manga de eixo.



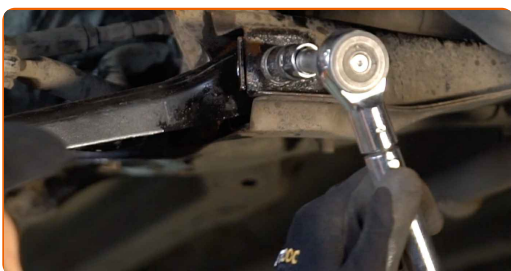
22

Apoie o braço. Use um macaco hidráulico de caixa de transmissão.



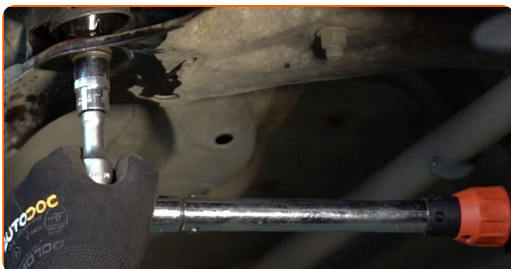
23

Aperte o fixador frontal, conectando o braço de controlo à subestrutura. Use uma chave soquete nº 17. Use uma chave de torque. Aperte-o para o torque de 110 Nm.



24

Aperte o fixador traseiro do braço da suspensão. Use uma chave soquete nº 17. Use uma chave de torque. Aperte-o para o torque de 128 Nm.



25

Aperte o fixador da articulação esférica. Use uma chave soquete nº 16. Use uma chave de torque. Aperte-o para o torque de 98 Nm.



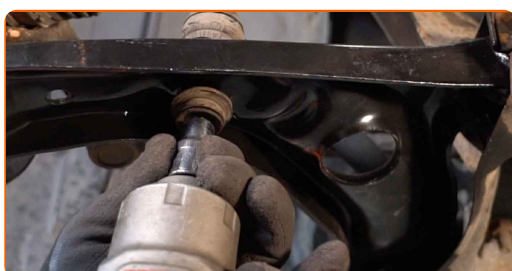
26

Instale a cavilha.

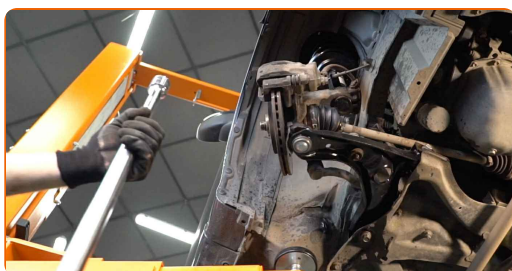
27 Limpe os elementos de fixação de conexão do estabilizador. Use uma escova metálica. Use spray WD-40.



28 Aparafuse elemento fixador que liga a barra estabilizadora ao braço de suspensão. Use uma chave soquete nº 16.



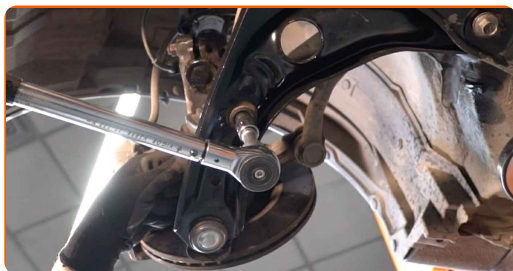
29 Retire o suporte por baixo do braço.



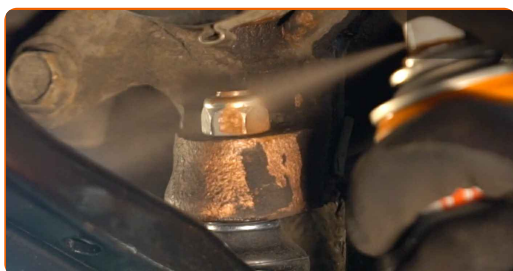
AUTODOC recomenda:

- Substituição: braço inferior da parte dianteira – Toyota Aygo AB1. Baixe o macaco de transmissão suavemente, sem solavancos, para evitar danificar os componentes e mecanismos.

- 30** Aperte o fixador que conecta a barra estabilizadora ao braço. Use uma chave soquete nº 16. Use uma chave de torque. Aperte-o para o torque de 18 Nm.



- 31** Trate todas as juntas do braço. Use massa de cobre.



- 32** Trate a superfície onde o disco de travão entra em contacto com o aro da roda. Use massa de cobre.



- 33** Limpe a superfície do disco de travão. Utilize um produto de limpeza para travões.



Substituição: braço inferior da parte dianteira – Toyota Aygo AB1. Os profissionais recomendam:

- Após aplicar o spray, espere alguns minutos.

34

Instale a roda.



AUTODOC recomenda:

- Importante! Segure a roda enquanto enrosca os parafusos de fixação. Toyota Aygo AB1

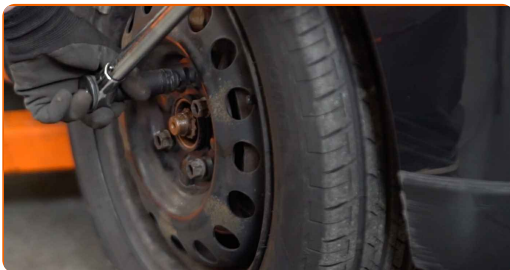
35

Aperte os parafusos da roda. Use o soquete de impacto para roda #19.



36

Baixar o carro e trabalhar em ordem transversal, apertar os parafusos das rodas. Use uma chave de torque. Aperte-o para o torque de 103 Nm.



37

Retire os macacos e calços.

MUITO BEM! [VER MAIS TUTORIAIS](#)

AUTODOC – ALTA QUALIDADE E PEÇAS DE AUTOMÓVEIS A PREÇOS ACESSÍVEIS ONLINE

APLICATIVO MÓVEL AUTODOC: AGARRE ÓTIMAS OFERTAS E FAÇA COMPRAS CONVENIENTEMENTE



AUTODOC⁺

GET IT ON
Google Play

Download on the
App Store

Download

UMA ENORME SELEÇÃO DE PEÇAS DE REPOSIÇÃO PARA O SEU AUTOMÓVEL

COMPRA PEÇAS DE REPOSIÇÃO PARA TOYOTA

BRAÇO DE SUSPENSÃO: UMA AMPLA SELEÇÃO

ESCOLHA AUTO PEÇAS PARA TOYOTA AYGO ABI

BRAÇO DE SUSPENSÃO PARA TOYOTA: COMPRE AGORA

**BRAÇO DE SUSPENSÃO PARA TOYOTA AYGO ABI: AS
MELHORES PROMOÇÕES & OFERTAS**

ⓘ DISCLAIMER (ISENÇÃO DE RESPONSABILIDADE):

O documento contém apenas recomendações gerais que podem ser úteis para os Senhores quando procederem a trabalhos de reparação ou substituição. AUTODOC não se responsabiliza por qualquer perda, lesão, danificação de propriedade que ocorre durante o processo de reparação ou substituição devido a utilização incorreta ou interpretação errada da informação fornecida.

AUTODOC não se responsabiliza por qualquer possível erro ou falta de clareza contidos neste guia. A informação fornecida destina-se exclusivamente a fins de informação e não pode substituir as instruções de especialista.

AUTODOC não se responsabiliza pelo uso incorreto ou perigoso de equipamento, ferramentas e peças de automóvel. AUTODOC recomenda fortemente usar do máximo cuidado e observar as regras de segurança quando proceder a trabalhos de reparação ou substituição. Lembramos: o uso de peças de automóvel de qualidade inferior não garante o nível apropriado de segurança no trânsito.

© Copyright 2022 – Todos os conteúdos deste site, especialmente textos, fotografias e gráficos, estão sob a proteção do copyright. AUTODOC GmbH reserva todos os direitos, incluindo os direitos de reprodução, publicação, edição e tradução.