



Como mudar molas de
suspensão da parte
traseira em **Mercedes**
W245 - guia de
substituição

TUTORIAL EM VÍDEO



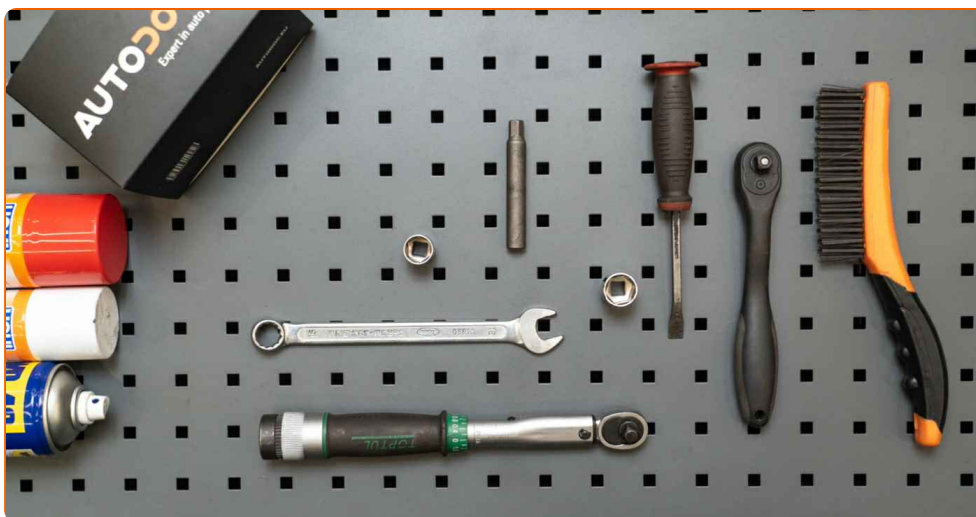
Importante!

Este procedimento de substituição pode ser usado para:

MERCEDES-BENZ Classe A (W169) A 200 CDI (169.308, 169.008), MERCEDES-BENZ Classe A (W169) A 170 (169.032, 169.332), MERCEDES-BENZ Classe A (W169) A 150 (169.031, 169.331), MERCEDES-BENZ Classe A (W169) A 200 (169.033, 169.333), MERCEDES-BENZ Classe A (W169) A 160 CDI (169.006, 169.306), MERCEDES-BENZ Classe A (W169) A 180 CDI (169.007, 169.307), MERCEDES-BENZ Classe A (W169) A 200 CDI (169.008, 169.308), MERCEDES-BENZ Classe B (W245) B 180 CDI (245.207), MERCEDES-BENZ Classe B (W245) B 200 CDI (245.208), MERCEDES-BENZ Classe B (W245) B 170 (245.232), MERCEDES-BENZ Classe B (W245) B 200 TURBO (245.234), MERCEDES-BENZ Classe B (W245) B 150 (245.231), MERCEDES-BENZ Classe A (W169) A 200 TURBO (169.034, 169.334), MERCEDES-BENZ Classe A (W169) A 160 (169.031, 169.331), MERCEDES-BENZ Classe A (W169) A 180 (169.032, 169.332), (+ 2)

Os passos podem variar ligeiramente dependendo do design do automóvel.

SUBSTITUIÇÃO: MOLAS DE SUSPENSÃO – MERCEDES W245. LISTA DAS FERRAMENTAS DE QUE IRÁ NECESSITAR:



- Escova de Arame
- Spray WD-40
- Produto de limpeza para travões
- Massa de cobre
- Chave Combinada nº 16
- Chave Combinada nº 18
- Chave de caixa n.º 16
- Chave de caixa n.º 18
- Soquete de impacto para roda nº H12
- Chave de catraca
- Chave dinamométrica
- Macaco hidráulico para caixa de transmissão
- Calço de roda

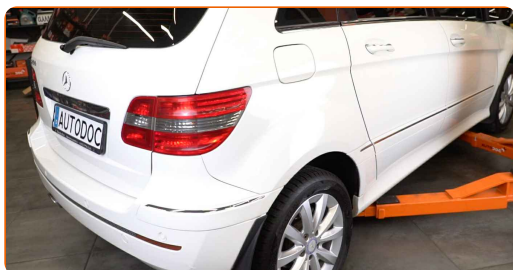
COMPRAR FERRAMENTAS

Substituição: molas de suspensão – Mercedes W245. Conselho da AUTODOC:

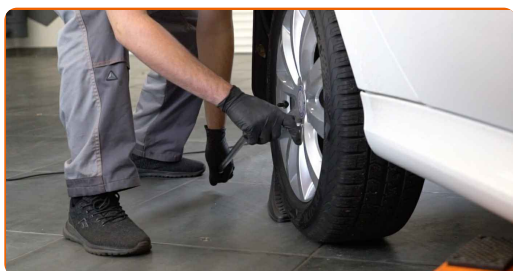
- Ambas as molas espirais da suspensão traseira devem ser substituídas simultaneamente.
- O procedimento de substituição é idêntico para os molas espirais esquerda e direita da suspensão traseira.
- Todo o trabalho deve ser feito com o motor parado.

SUBSTITUIÇÃO: MOLAS DE SUSPENSÃO – MERCEDES W245. SIGA OS SEGUINTE PASSOS:

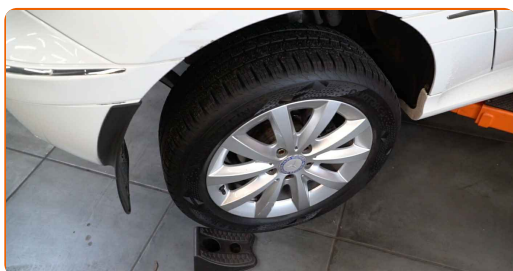
1 Fixe as rodas com os calços.



2 Solte os parafusos de montagem das rodas. Use o soquete de impacto para roda #H12.

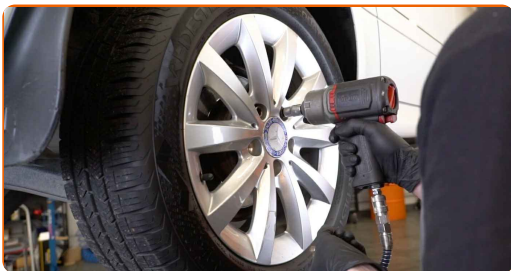


3 Elevar a parte traseira do carro e fixar em suportes.



4

Desaperte os parafusos da roda.

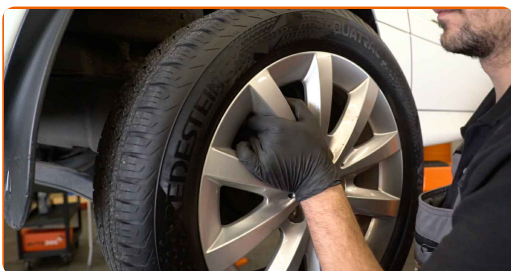


Substituição: molas de suspensão – Mercedes W245. AUTODOC recomenda:

- Para evitar uma lesão, segure a roda ao desapertar os parafusos.

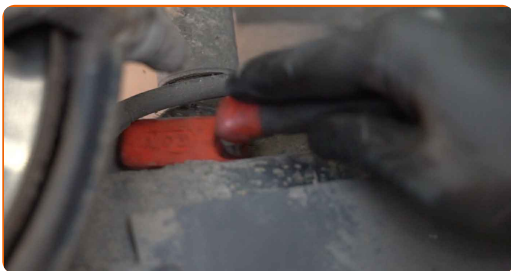
5

Retire a roda.

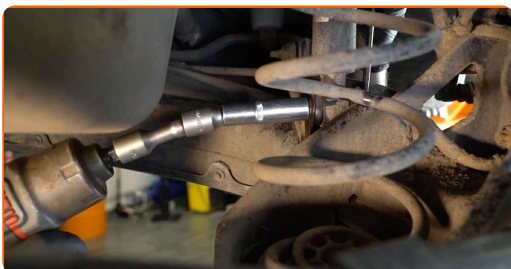


6

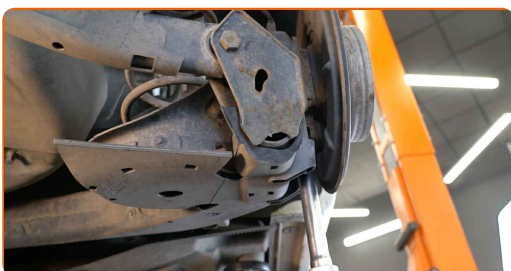
Limpe os elementos de fixação do amortecedor. Use uma escova metálica. Use spray WD-40.



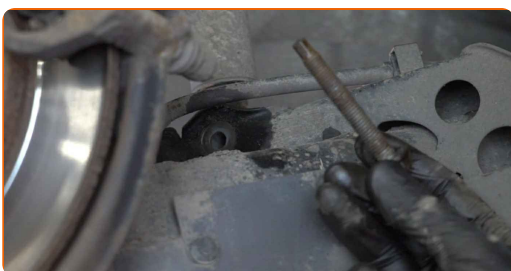
- 7** Desaperte a fixação inferior do amortecedor. Use uma chave combinada nº 16. Use uma chave soquete nº 16. Use uma chave de catraca.



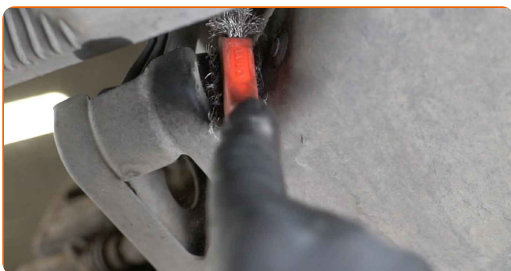
- 8** Apoie o braço. Use um macaco hidráulico de caixa de transmissão.



- 9** Remova o parafuso de fixação.



- 10** Limpe os elementos de fixação de conexão do estabilizador. Use uma escova metálica. Use spray WD-40.



- 11** Desaparafuse o fixador que conecta a barra estabilizadora ao braço. Use uma chave combinada nº 16. Use uma chave soquete nº 16. Use uma chave de catraca.



- 12** Remova o parafuso de fixação.



- 13** Limpe todas as juntas do braço. Use uma escova metálica. Use spray WD-40.



- 14** Desenrosque o elemento que fixa o braço de suspensão à manga do eixo traseiro. Use uma chave combinada nº 18. Use uma chave soquete nº 18. Use uma chave de catraca.



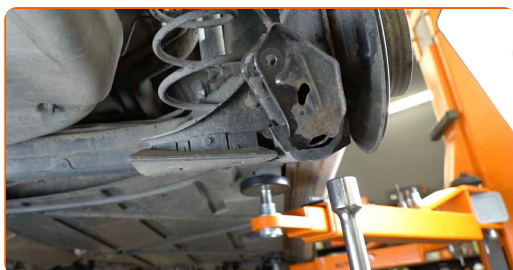
15 Remova o parafuso de fixação.



16 Retire o braço de suspensão da manga do eixo traseiro.



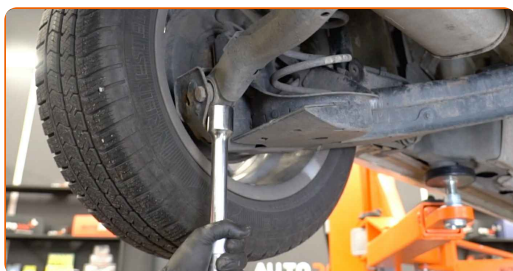
17 Retire o suporte por baixo do braço.



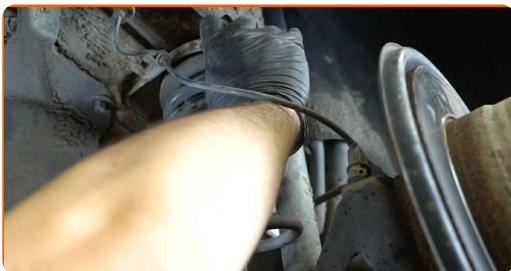
AUTODOC recomenda:

- Substituição: molas de suspensão – Mercedes W245. Baixe o macaco de transmissão suavemente, sem solavancos, para evitar danificar os componentes e mecanismos.

18 Apoie o braço. Use um macaco hidráulico de caixa de transmissão.



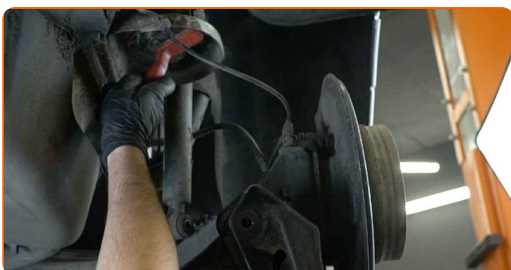
19 Desconecte os fios do sensor ABS.



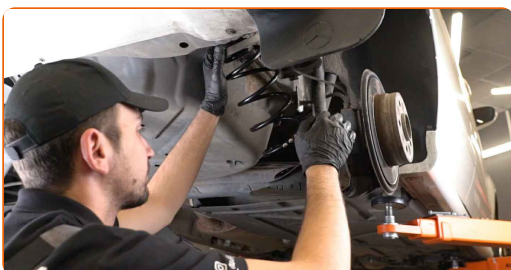
20 Retire a mola.



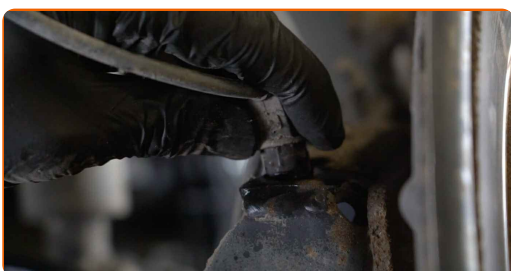
21 Limpe os locais de montagem da mola espiral. Use uma escova metálica. Use spray WD-40.



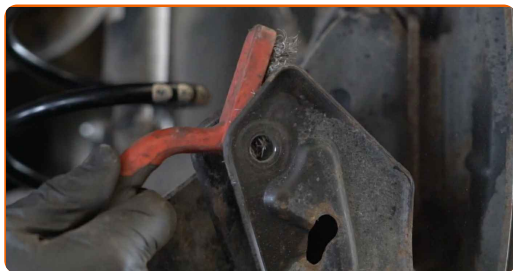
22 Instale o compressor de mola em conjunto com os suportes de borracha nos locais de montagem.



23 Conecte os fios do sensor ABS.

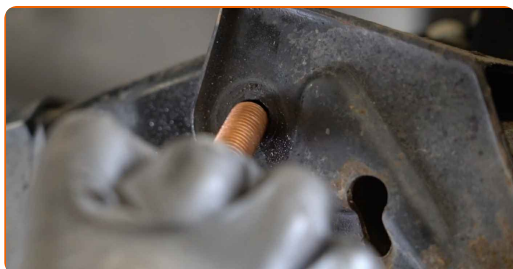


24 Limpe os locais de montagem e a rosca do braço da suspensão. Use uma escova metálica. Use spray WD-40.

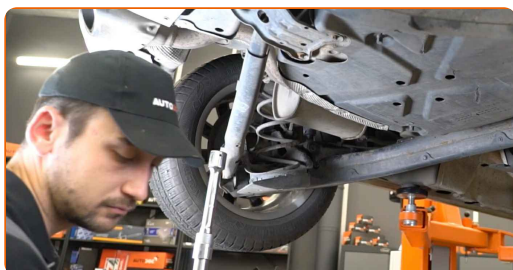


25 Junte o braço de suspensão à manga do eixo traseiro.

26 Instale o parafuso de fixação.



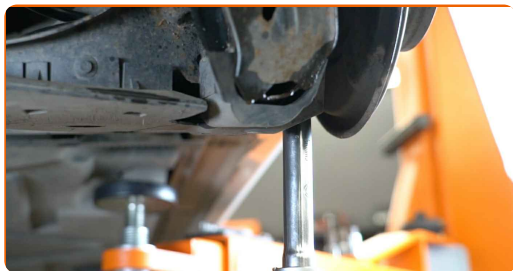
27 Retire o suporte por baixo do braço.



AUTODOC recomenda:

- Mercedes W245 – Não baixe o macaco de transmissão abruptamente, para evitar danificar os componentes e mecanismos do automóvel.

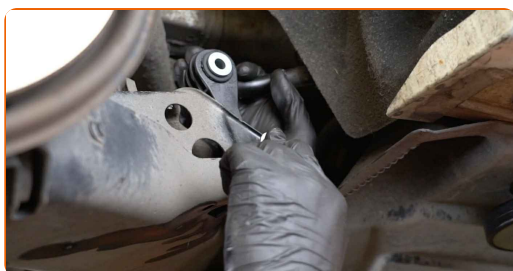
28 Apoie o braço. Use um macaco hidráulico de caixa de transmissão.



29 Aperte o elemento que fixa o braço de suspensão à manga do eixo traseiro. Use uma chave combinada nº 18. Use uma chave soquete nº 18. Use uma chave de torque. Aperte-o para o torque de 85 Nm.



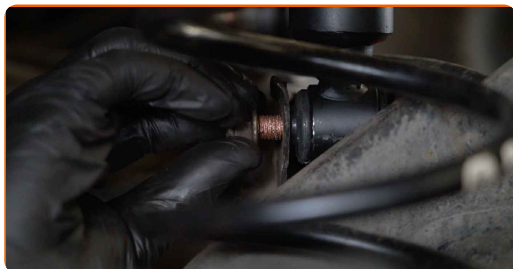
30 Instale o parafuso de fixação.



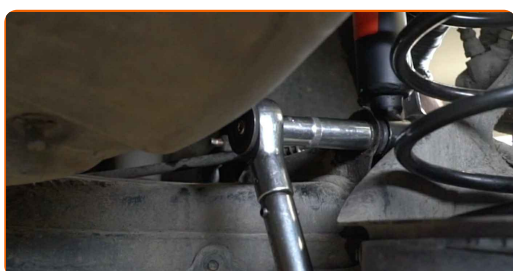
31 Aperte o fixador que conecta a barra estabilizadora ao braço. Use uma chave combinada nº 16. Use uma chave soquete nº 16. Use uma chave de torque. Aperte-o para o torque de 40 Nm.



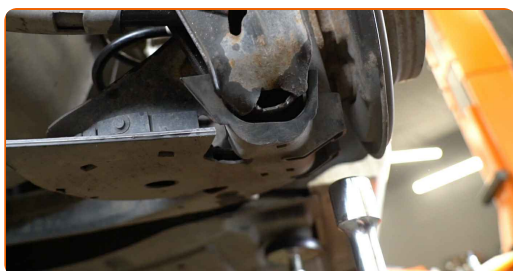
32 Instale o parafuso de fixação.



33 Aperte a fixação inferior do amortecedor. Use uma chave soquete nº 16. Use uma chave de torque. Aperte-o para o torque de 70 Nm.



34 Retire o suporte por baixo do braço.



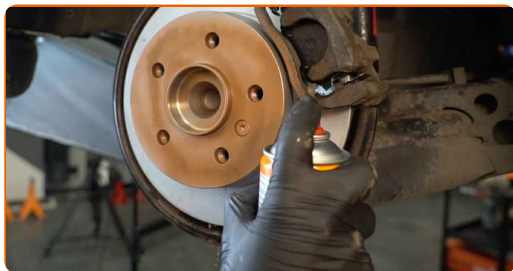
Substituição: molas de suspensão – Mercedes W245. Conselho de especialistas da AUTODOC:

- Baixe o macaco hidráulico para caixa de transmissão suavemente, sem abanões, para evitar danificar os conjuntos e mecanismos.

35 Trate os fixadores do amortecedor. Use massa de cobre.

36

Trate a superfície onde o disco de travão entra em contacto com o aro da roda. Use massa de cobre.



37

Limpe a superfície do disco de travão. Utilize um produto de limpeza para travões.



AUTODOC recomenda:

- Substituição: molas de suspensão – Mercedes W245. Depois de aplicar o spray, espere alguns minutos.

38

Instale a roda.

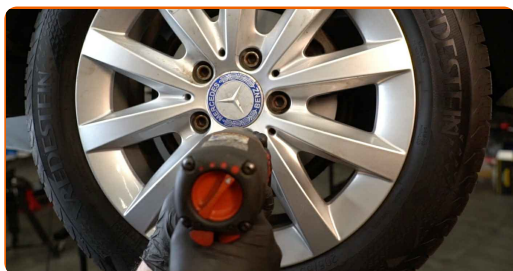


Substituição: molas de suspensão – Mercedes W245. Os especialistas da AUTODOC recomendam:

- Para evitar lesões, segure a roda quando apertar os parafusos de fixação.

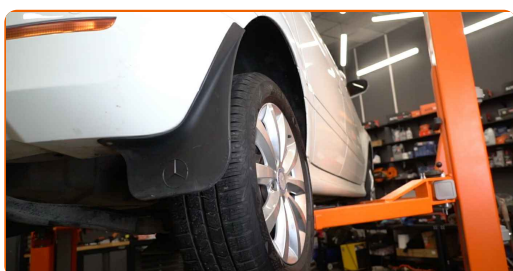
39

Aperte os parafusos da roda. Use o soquete de impacto para roda #H12.



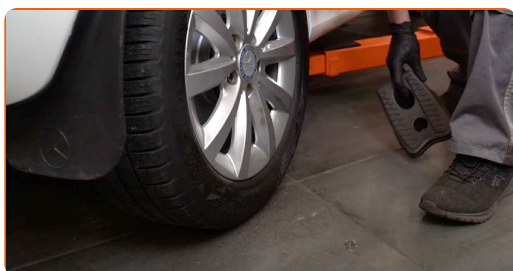
40

Baixar o carro e trabalhar em ordem transversal, apertar os parafusos das rodas. Use o soquete de impacto para roda #H12. Use uma chave de torque. Aperte-o para o torque de 130 Nm.



41

Retire os macacos e calços.



MUITO BEM! 

VER MAIS TUTORIAIS

AUTODOC – ALTA QUALIDADE E PEÇAS DE AUTOMÓVEIS A PREÇOS ACESSÍVEIS ONLINE

APLICATIVO MÓVEL AUTODOC: AGARRE ÓTIMAS OFERTAS E FAÇA COMPRAS CONVENIENTEMENTE



+ AUTODOC

GET IT ON
Google Play

Download on the
App Store

Download

UMA ENORME SELEÇÃO DE PEÇAS DE REPOSIÇÃO PARA O SEU AUTOMÓVEL

COMPRE PEÇAS DE REPOSIÇÃO PARA MERCEDES

MOLAS DE SUSPENSÃO: UMA AMPLA SELEÇÃO

ESCOLHA AUTO PEÇAS PARA MERCEDES W245

MOLAS DE SUSPENSÃO PARA MERCEDES: COMPRE AGORA

MOLAS DE SUSPENSÃO PARA MERCEDES W245: AS MELHORES PROMOÇÕES & OFERTAS

ⓘ DISCLAIMER (ISENÇÃO DE RESPONSABILIDADE):

O documento contém apenas recomendações gerais que podem ser úteis para os Senhores quando procederem a trabalhos de reparação ou substituição. AUTODOC não se responsabiliza por qualquer perda, lesão, danificação de propriedade que ocorre durante o processo de reparação ou substituição devido a utilização incorreta ou interpretação errada da informação fornecida.

AUTODOC não se responsabiliza por qualquer possível erro ou falta de clareza contidos neste guia. A informação fornecida destina-se exclusivamente a fins de informação e não pode substituir as instruções de especialista.

AUTODOC não se responsabiliza pelo uso incorreto ou perigoso de equipamento, ferramentas e peças de automóvel. AUTODOC recomenda fortemente usar do máximo cuidado e observar as regras de segurança quando proceder a trabalhos de reparação ou substituição. Lembramos: o uso de peças de automóvel de qualidade inferior não garante o nível apropriado de segurança no trânsito.

© Copyright 2022 – Todos os conteúdos deste site, especialmente textos, fotografias e gráficos, estão sob a proteção do copyright. AUTODOC GmbH reserva todos os direitos, incluindo os direitos de reprodução, publicação, edição e tradução.