



Como mudar filtro  
habitáculo em **VW**

**Passat B5 Variant** - guia  
de substituição

## TUTORIAL EM VÍDEO



### **Importante!**

Este procedimento de substituição pode ser usado para:

VW CORRADO (53I) 1.8 G60, VW CORRADO (53I) 2.0 i 16V, VW CORRADO (53I) 2.9 VR6, VW GOLF III (1H1) 1.9 D, VW GOLF III (1H1) 1.9 TD,GTD, VW GOLF III (1H1) 1.9 TDI, VW GOLF III (1H1) 1.4, VW GOLF III (1H1) 1.6, VW GOLF III (1H1) 1.8, VW GOLF III (1H1) 1.8 Syncro, VW GOLF III (1H1) 2.0, VW GOLF III (1H1) 2.0 GTI 16V, VW GOLF III (1H1) 2.8 VR6, VW Vento (1H2) 1.9 D, VW Vento (1H2) 1.9 TD, (+ 135)

Os passos podem variar ligeiramente dependendo do design do automóvel.

**Substituição: filtro do habitáculo – VW Passat B5 Variant. Conselho:**

- Substitua o filtro de ar do habitáculo pelo menos uma vez a cada seis meses, na estações da Primavera e de Outono.
- Siga os termos, as recomendações e as exigências da operação da peça fornecida pelo fabricante.
- Se o fluxo de ar para o habitáculo for drasticamente reduzido, substitua o filtro antes de uma manutenção programada.
- Todo o trabalho deve ser feito com o motor parado.

**SUBSTITUIÇÃO: FILTRO DO HABITÁCULO – VW PASSAT B5 VARIANT. SIGA OS SEGUINTE PASSOS:**

1

Abra o capô.



2

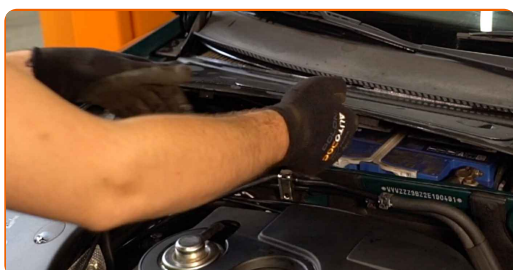
Use uma cobertura de proteção para prevenir a danificação da pintura e das peças plásticas do automóvel.



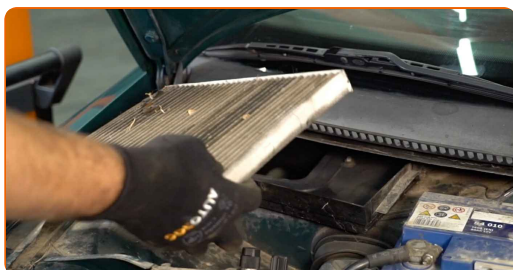
**3** Retire o vedante da grelha do capô.



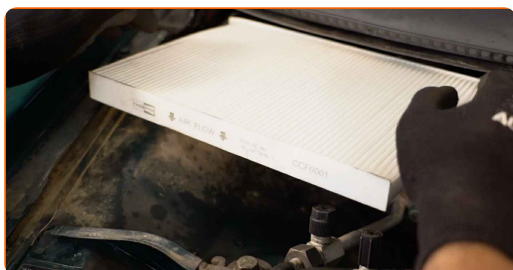
**4** Eleve e retire a grelha do capô.



**5** Retire o suporte do filtro de habitáculo.



**6** Remova o elemento de filtro a partir da caixa do filtro.



**Substituição: filtro do habitáculo – VW Passat B5 Variant. Os profissionais recomendam:**

- Não tente limpar e reutilizar o filtro - afetará a qualidade de limpeza de ar dentro o carro.

7

Insira um novo elemento de filtro na caixa do filtro. Certifique-se de que a borda do filtro encaixa-se perfeitamente na caixa.



### AUTODOC recomenda:

- Substituição: filtro do habitáculo – VW Passat B5 Variant. Certifique-se de que posiciona correctamente o elemento filtrante. Evite o desalinhamento.
- Certifique-se de usar apenas filtros de qualidade.
- Siga a seta de direção do fluxo de ar no filtro.

8

Instale o suporte do filtro de habitáculo.

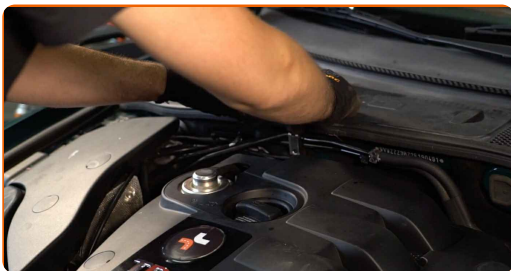


9

Instale e fixe a grelha do capô.



**10** Instale o vedante da grelha do capô.



**11** Remova a proteção do guarda-lamas.



**12** Feche o capô.



**MUITO BEM!** 

**VER MAIS TUTORIAIS**

## AUTODOC – ALTA QUALIDADE E PEÇAS DE AUTOMÓVEIS A PREÇOS ACESSÍVEIS ONLINE

APLICATIVO MÓVEL AUTODOC: AGARRE ÓTIMAS OFERTAS E FAÇA COMPRAS CONVENIENTEMENTE



**+ AUTODOC**

GET IT ON  
**Google Play**

Download on the  
**App Store**

**Download**

**UMA ENORME SELEÇÃO DE PEÇAS DE REPOSIÇÃO PARA O SEU AUTOMÓVEL**

**COMPRE PEÇAS DE REPOSIÇÃO PARA VW**

**FILTRO DO HABITÁCULO: UMA AMPLA SELEÇÃO**

**ESCOLHA AUTO PEÇAS PARA VW PASSAT B5 VARIANT**

**FILTRO DO HABITÁCULO PARA VW: COMPRE AGORA**

**FILTRO DO HABITÁCULO PARA VW PASSAT B5 VARIANT:  
AS MELHORES PROMOÇÕES & OFERTAS**

## **ⓘ DISCLAIMER (ISENÇÃO DE RESPONSABILIDADE):**

O documento contém apenas recomendações gerais que podem ser úteis para os Senhores quando procederem a trabalhos de reparação ou substituição. AUTODOC não se responsabiliza por qualquer perda, lesão, danificação de propriedade que ocorre durante o processo de reparação ou substituição devido a utilização incorreta ou interpretação errada da informação fornecida.

AUTODOC não se responsabiliza por qualquer possível erro ou falta de clareza contidos neste guia. A informação fornecida destina-se exclusivamente a fins de informação e não pode substituir as instruções de especialista.

AUTODOC não se responsabiliza pelo uso incorreto ou perigoso de equipamento, ferramentas e peças de automóvel. AUTODOC recomenda fortemente usar do máximo cuidado e observar as regras de segurança quando proceder a trabalhos de reparação ou substituição. Lembramos: o uso de peças de automóvel de qualidade inferior não garante o nível apropriado de segurança no trânsito.

© Copyright 2023 – Todos os conteúdos deste site, especialmente textos, fotografias e gráficos, estão sob a proteção do copyright. AUTODOC SE reserva todos os direitos, incluindo os direitos de reprodução, publicação, edição e tradução.