



Como mudar braço de
controle inferior da
suspensão traseira em
VW Passat 3C B6
Variant - guia de
substituição

TUTORIAL EM VÍDEO



Importante!

Este procedimento de substituição pode ser usado para:

VW Passat Sedan (362) 1.4 TSI, VW Passat Sedan (362) 1.8 TSI, VW Passat Sedan (362) 2.0 TSI, VW Passat Sedan (362) 1.6 TDI, VW Passat Sedan (362) 2.0 TDI, VW Passat Sedan (362) 2.0 TDI 4motion, VW Passat Sedan (362) 1.4 TSI EcoFuel, VW Passat Variant (365) 1.4 TSI, VW Passat Variant (365) 1.8 TSI, VW Passat Variant (365) 1.6 TDI, VW Passat Variant (365) 2.0 TSI, VW Passat Variant (365) 2.0 TDI, VW Passat Variant (365) 2.0 TDI 4motion, VW Passat Variant (365) 1.4 TSI EcoFuel, VW TOURAN (1T3) 1.2 TSI, (+ 206)

Os passos podem variar ligeiramente dependendo do design do automóvel.

**SUBSTITUIÇÃO: BRAÇO DE CONTROLO INFERIOR DA SUSPENSÃO TRASEIRA – VW PASSAT B6 3C VARIANT.
LISTA DAS FERRAMENTAS DE QUE IRÁ NECESSITAR:**



- Escova de Arame
- Spray WD-40
- Produto de limpeza para travões
- Massa de cobre
- Chave Combinada nº 18
- Chave de caixa n.º 18
- Soquete de impacto para roda nº 17
- Chave de catraca
- Chave dinamométrica
- Macaco hidráulico para caixa de transmissão
- Calço de roda

COMPRAR FERRAMENTAS

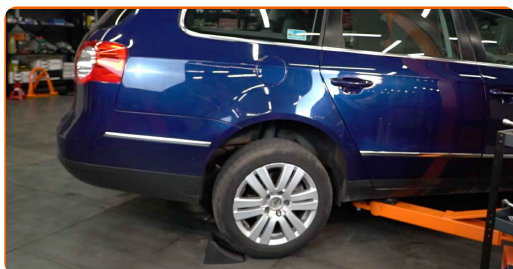
Substituição: braço de controlo inferior da suspensão traseira – Passat 3C5.
AUTODOC recomenda:

- O procedimento de substituição é idêntico para os braços de suspensão inferiores esquerdo e direito.
- Todo o trabalho deve ser feito com o motor parado.

SUBSTITUIÇÃO: BRAÇO DE CONTROLO INFERIOR DA SUSPENSÃO TRASEIRA – VW PASSAT VARIANT B6. SEQUÊNCIA RECOMENDADA DE PASSOS:

1

Fixe as rodas com os calços.



2

Solte os parafusos de montagem das rodas. Use o soquete de impacto para roda #17.



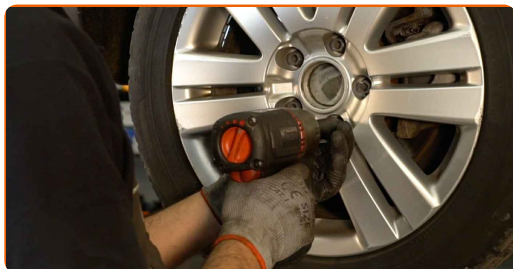
3

Elevar a parte traseira do carro e fixar em suportes.



4

Desaperte os parafusos da roda.

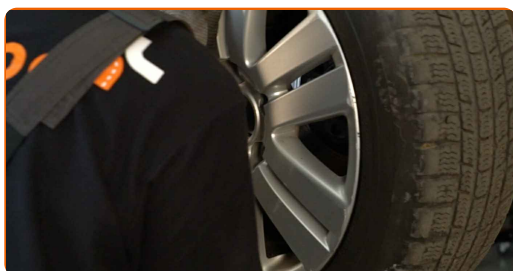


AUTODOC recomenda:

- Importante! Segure a roda enquanto desenrosca os parafusos de fixação. Passat B6 3C Variant

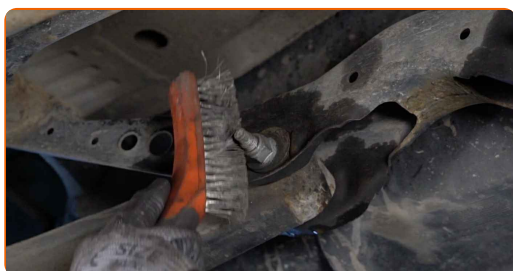
5

Retire a roda.



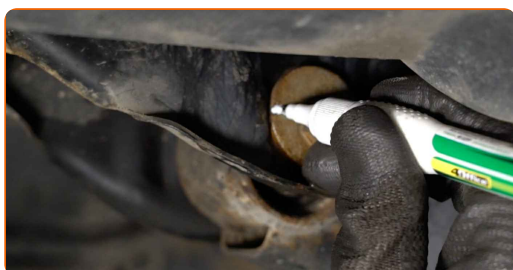
6

Limpe todas as juntas do braço. Use uma escova metálica. Use spray WD-40.

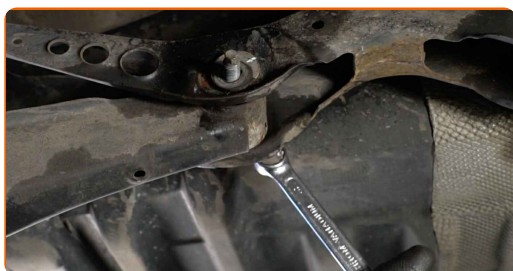


7

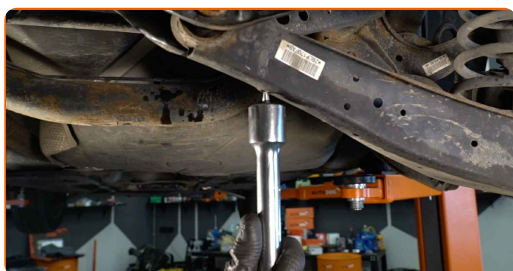
Marque o parafuso de ajuste da divergência.



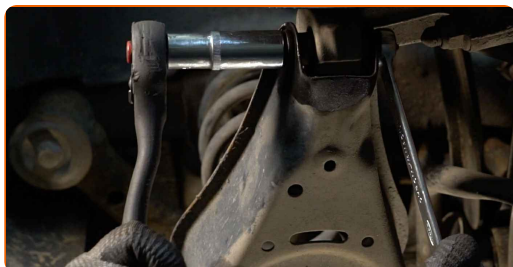
- 8** Desaparafuse a fixação do braço da barra. Use uma chave combinada nº 18. Use uma chave soquete nº 18. Use uma chave de catraca.



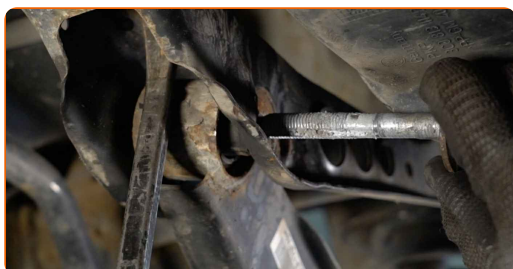
- 9** Apoie o braço. Use um macaco hidráulico de caixa de transmissão.



- 10** Solte o elemento fixador que liga o braço de suspensão à manga traseira. Use uma chave combinada nº 18. Use uma chave soquete nº 18. Use uma chave de catraca.

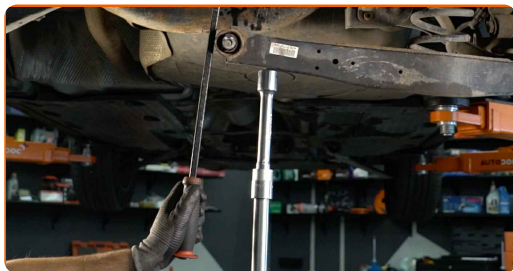


- 11** Remova o parafuso de fixação. Utilize um pé-de-cabra.



12

Retire o suporte por baixo do braço.

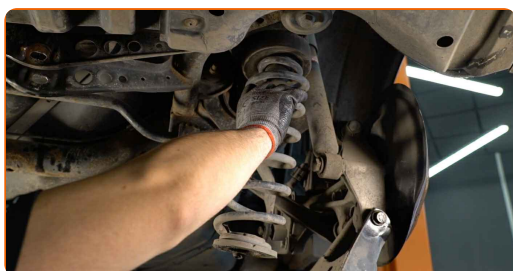


Substituição: braço de controlo inferior da suspensão traseira – VW Passat 3C5. Conselho:

- Baixe o macaco hidráulico para caixa de transmissão suavemente, sem abanões, para evitar danificar os conjuntos e mecanismos.

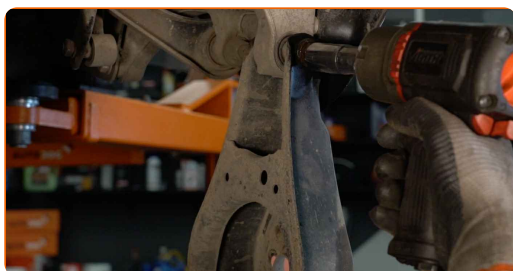
13

Retire a mola.



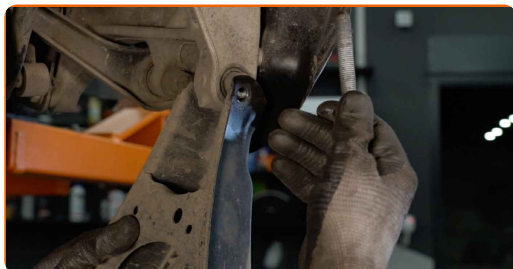
14

Desparafuse o fixador que conecta o braço de controlo à manga traseira. Use uma chave combinada nº 18. Use uma chave soquete nº 18. Use uma chave de catraca.



15

Remova o parafuso de fixação.

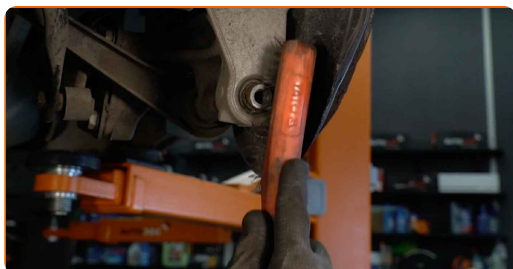


16

Remova o braço.

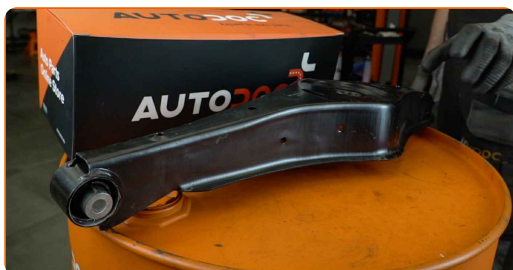
17

Limpe os locais de montagem e a rosca do braço da suspensão. Use uma escova metálica. Use spray WD-40.



18

Instale um novo braço.

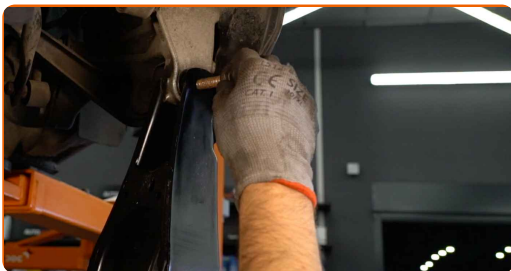


Substituição: braço de controlo inferior da suspensão traseira – Passat B6 3C Variant. Conselho de especialistas da AUTODOC:

- Durante o processo de instalação, use apenas os novos parafusos e porcas.

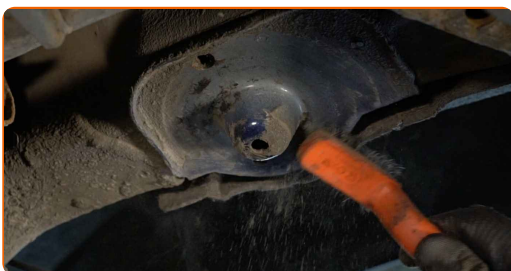
19

Instale o parafuso de fixação.



20

Limpe os locais de montagem da mola espiral. Use uma escova metálica. Use spray WD-40.



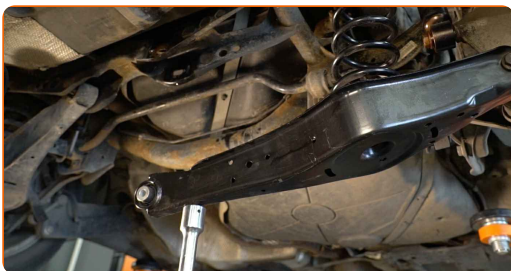
21

Instale o compressor de mola em conjunto com os suportes de borracha nos locais de montagem.



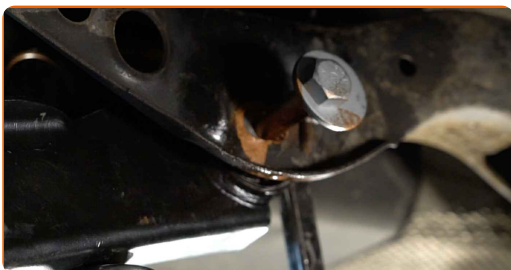
22

Apoie o braço. Utilize um pé-de-cabra. Use um macaco hidráulico de caixa de transmissão.

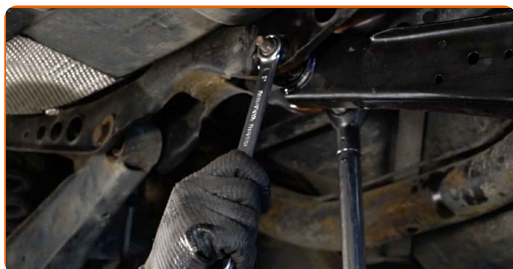


23

Instale o parafuso de fixação.



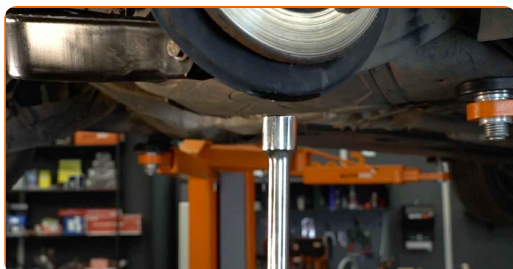
- 24** Aparafuse o elemento que fixa o braço de suspensão à viga do eixo traseiro. Use uma chave combinada nº 18. Use uma chave soquete nº 18. Use uma chave de catraca.



Substituição: braço de controlo inferior da suspensão traseira – VW Passat Variant B6. Os especialistas da AUTODOC recomendam:

- Ajuste a posição do pino de alinhamento de acordo com a marca.

- 25** Retire o suporte por baixo do braço.

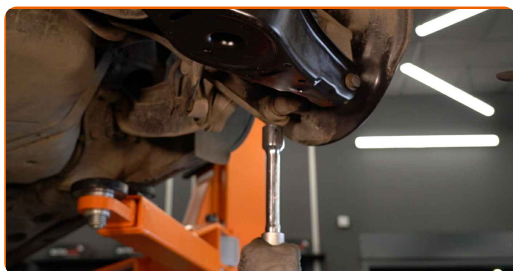


AUTODOC recomenda:

- Substituição: braço de controlo inferior da suspensão traseira – Passat 3C5. Baixe o macaco de transmissão suavemente, sem solavancos, para evitar danificar os componentes e mecanismos.

26

Apoie a ponta de eixo. Use um macaco hidráulico de caixa de transmissão.



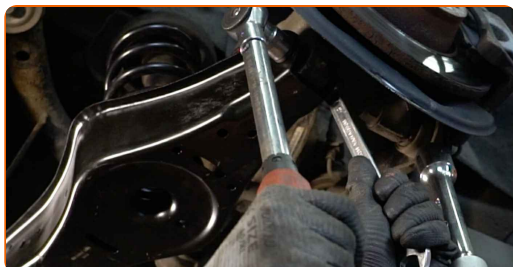
27

Aperte a fixação do braço na barra. Use uma chave combinada nº 18. Use uma chave soquete nº 18. Use uma chave de torque. Aperte-o para o torque de 95 Nm.



28

Aperte os fixadores que conectam o braço de controlo à manga traseira. Use uma chave combinada nº 18. Use uma chave soquete nº 18. Use uma chave de torque. Aperte-o para o torque de 90 Nm.+90°



AUTODOC recomenda:

- Importante! Certifique-se de utilizar novos fixadores.

29

Remova o suporte sob a ponta de eixo.



Substituição: braço de controlo inferior da suspensão traseira – VW Passat B6 3C Variant. Os profissionais recomendam:

- Baixe o macaco hidráulico para caixa de transmissão suavemente, sem abanões, para evitar danificar os conjuntos e mecanismos.

30

Trate todas as juntas do braço. Use massa de cobre.



31

Trate a superfície onde o disco de travão entra em contacto com o aro da roda. Use massa de cobre.



32

Limpe a superfície do disco de travão. Utilize um produto de limpeza para travões.



AUTODOC recomenda:

- Substituição: braço de controlo inferior da suspensão traseira – Passat 3C5. Depois de aplicar o spray, espere alguns minutos.

33

Instale a roda.

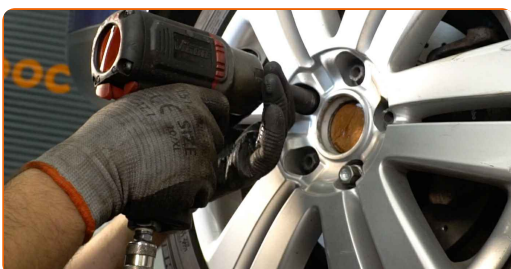


Substituição: braço de controlo inferior da suspensão traseira – VW Passat 3C B6 Variant. Conselho da AUTODOC:

- Para evitar lesões, segure a roda quando apertar os parafusos de fixação.

34

Aperte os parafusos da roda. Use o soquete de impacto para roda #17.



- 35 Baixar o carro e trabalhar em ordem transversal, apertar os parafusos das rodas. Use o soquete de impacto para roda #17. Use uma chave de torque. Aperte-o para o torque de 120 Nm.



- 36 Retire os macacos e calços.



MUITO BEM! 

VER MAIS TUTORIAIS

AUTODOC – ALTA QUALIDADE E PEÇAS DE AUTOMÓVEIS A PREÇOS ACESSÍVEIS ONLINE

APLICATIVO MÓVEL AUTODOC: AGARRE ÓTIMAS OFERTAS E FAÇA COMPRAS CONVENIENTEMENTE



+ AUTODOC

GET IT ON
Google Play

Download on the
App Store

Download

UMA ENORME SELEÇÃO DE PEÇAS DE REPOSIÇÃO PARA O SEU AUTOMÓVEL

COMPRE PEÇAS DE REPOSIÇÃO PARA VW

BRAÇO DE SUSPENSÃO: UMA AMPLA SELEÇÃO

ESCOLHA AUTO PEÇAS PARA VW PASSAT 3C B6 VARIANT

BRAÇO DE SUSPENSÃO PARA VW: COMPRE AGORA

**BRAÇO DE SUSPENSÃO PARA VW PASSAT 3C B6 VARIANT:
AS MELHORES PROMOÇÕES & OFERTAS**

ⓘ DISCLAIMER (ISENÇÃO DE RESPONSABILIDADE):

O documento contém apenas recomendações gerais que podem ser úteis para os Senhores quando procederem a trabalhos de reparação ou substituição. AUTODOC não se responsabiliza por qualquer perda, lesão, danificação de propriedade que ocorre durante o processo de reparação ou substituição devido a utilização incorreta ou interpretação errada da informação fornecida.

AUTODOC não se responsabiliza por qualquer possível erro ou falta de clareza contidos neste guia. A informação fornecida destina-se exclusivamente a fins de informação e não pode substituir as instruções de especialista.

AUTODOC não se responsabiliza pelo uso incorreto ou perigoso de equipamento, ferramentas e peças de automóvel. AUTODOC recomenda fortemente usar do máximo cuidado e observar as regras de segurança quando proceder a trabalhos de reparação ou substituição. Lembramos: o uso de peças de automóvel de qualidade inferior não garante o nível apropriado de segurança no trânsito.

© Copyright 2023 – Todos os conteúdos deste site, especialmente textos, fotografias e gráficos, estão sob a proteção do copyright. AUTODOC SE reserva todos os direitos, incluindo os direitos de reprodução, publicação, edição e tradução.