



Como mudar pastilhas  
de travão da parte  
traseira em **Audi A4 B7**  
**Avant** - guia de  
substituição

## TUTORIAL EM VÍDEO



### **Importante!**

Este procedimento de substituição pode ser usado para:

AUDI A6 Sedan (4B2, C5) 1.8 T, AUDI A6 Sedan (4B2, C5) 1.8 T quattro, AUDI A6 Sedan (4B2, C5) 2.4, AUDI A6 Sedan (4B2, C5) 2.4 quattro, AUDI A6 Sedan (4B2, C5) 2.5 TDI, AUDI A6 Sedan (4B2, C5) 2.8, AUDI A6 Sedan (4B2, C5) 2.8 quattro, AUDI A6 Sedan (4B2, C5) 2.5 TDI quattro, AUDI A6 Sedan (4B2, C5) 1.8, AUDI A6 Avant (4B5, C5) 1.8, AUDI A6 Avant (4B5, C5) 2.8 quattro, AUDI A6 Avant (4B5, C5) 1.8 T, AUDI A6 Avant (4B5, C5) 2.4, AUDI A6 Avant (4B5, C5) 2.8, AUDI A6 Avant (4B5, C5) 1.8 T quattro, (+ 68)

Os passos podem variar ligeiramente dependendo do design do automóvel.

**SUBSTITUIÇÃO: PASTILHAS DE TRAVÃO – AUDI A4 B7  
AVANT. FERRAMENTAS DE QUE PODERÁ NECESSITAR:**



- Escova de Arame
- Spray WD-40
- Produto de limpeza para travões
- Pasta contra chiar
- Massa de cobre
- Vedante
- Chave Combinada nº 13
- Chave Combinada nº 16
- Soquete de impacto para roda nº 17
- Ferramenta reposicionador de travões
- Chave de catraca
- Chave dinamométrica
- Chave De Fenda Plana
- Pé-de-cabra
- Calço de roda

**COMPRAR FERRAMENTAS**

**Substituição: pastilhas de travão – Audi A4 B7 Avant. AUTODOC recomenda:**

- Realize a substituição de pastilhas de travão no conjunto completo para cada eixo. Isto proporciona uma travagem eficaz.
- O procedimento de substituição é idêntico para todas as pastilhas de travão no mesmo eixo.
- Aviso! Desligue o motor antes de iniciar qualquer trabalho - Audi A4 B7 Avant.

**EFETUAR A SUBSTITUIÇÃO, NA SEGUINTE ORDEM:**

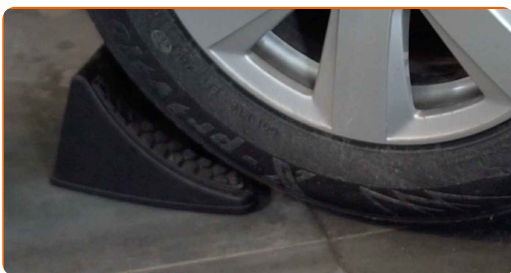
1

Abra o capô. Desaperte a tampa do reservatório de líquido dos travões.



2

Fixe as rodas com os calços.



3

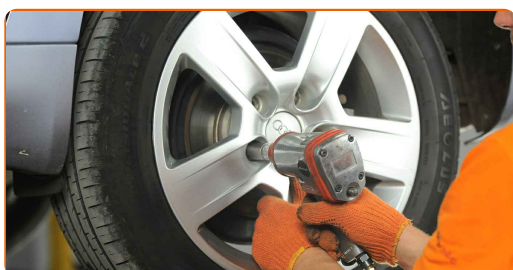
Solte os parafusos de montagem das rodas. Use o soquete de impacto para roda #17.



**4** Elevar a parte traseira do carro e fixar em suportes.



**5** Desaperte os parafusos da roda.



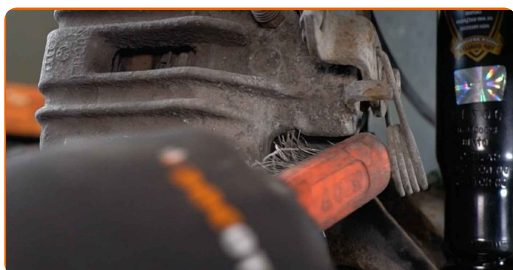
Substituição: pastilhas de travão – Audi A4 B7 Avant. Os especialistas da AUTODOC recomendam:

- Para evitar uma lesão, segure a roda ao desapertar os parafusos.

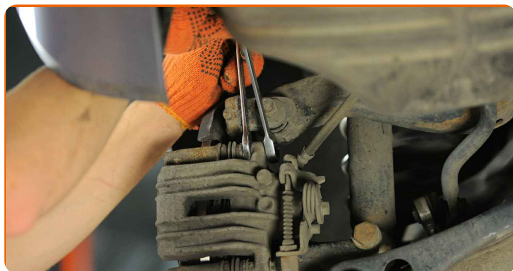
**6** Retire a roda.



**7** Limpe os elementos de fixação da pinça de travão. Use uma escova metálica. Use spray WD-40.

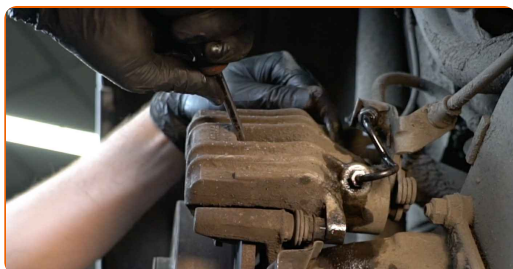


**8** Desaparafuse a fixação de pinça de travão Use uma chave combinada nº 13. Use uma chave combinada nº 16.

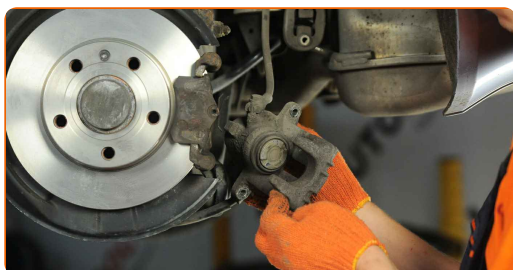


**9** Retire os parafusos de fixação (2 peças).

**10** Afaste as pastilhas de travão. Utilize um pé-de-cabra.



**11** Retire a pinça de travão. Use uma chave de fenda plana.

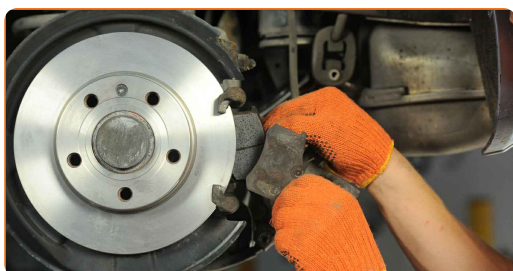


**Substituição: pastilhas de travão – Audi A4 B7 Avant. Conselho da AUTODOC:**

- Prenda a pinça à suspensão ou à estrutura com um fio sem desligar da mangueira de travão para evitar a despressurização do sistema de travagem.
- Certifique-se de que a pinça de travão não está solta na mangueira do travão.
- Não pressione o pedal do travão depois de a pinça do travão ter sido removida. Como resultado, o pistão pode sair do cilindro de travão, e pode ocorrer a fuga de fluido de travão e a despressurização do sistema.
- Verifique o suporte da pinça do travão, os pinos-guia da pinça do travão e os foles. Limpe-os. Substitua, se necessário.

12

Remover as pastilhas de travão.

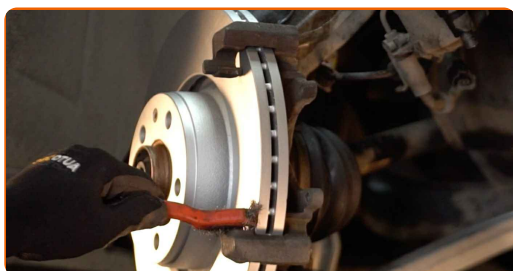


**Substituição: pastilhas de travão – Audi A4 B7 Avant. Conselho:**

- Meça a espessura do disco de travão. Ao atingir o limite de desgaste a peça deve ser substituída.



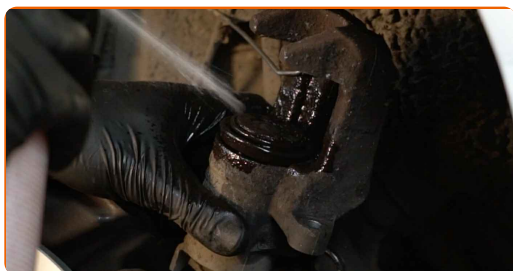
- 13** Limpe a braçadeira da pinça de travão de sujidade e poeira. Use uma escova metálica. Utilize um produto de limpeza para travões.



**AUTODOC recomenda:**

- Substituição: pastilhas de travão – Audi A4 B7 Avant. Depois de aplicar o spray, espere alguns minutos.

- 14** Trate o pistão da pinça de travão. Utilize um produto de limpeza para travões.



**Substituição: pastilhas de travão – Audi A4 B7 Avant. Conselho da AUTODOC:**

- Após aplicar o spray, espere alguns minutos.



**15** Pressione no pistão da pinça do travão. Use a ferramenta reposicionador de travões.



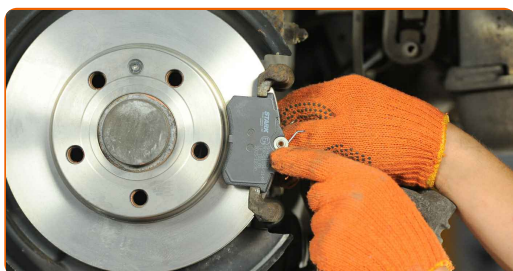
**16** Trate as pastilhas de travão na área onde a sua superfície entra em contacto com o suporte da pinça de travão. Use pasta contra chiar.



**Substituição: pastilhas de travão – Audi A4 B7 Avant. Conselho:**

- Certifique-se que a superfície do disco está limpa antes de instalar as pastilhas.

**17** Instale as novas pastilhas de travão.



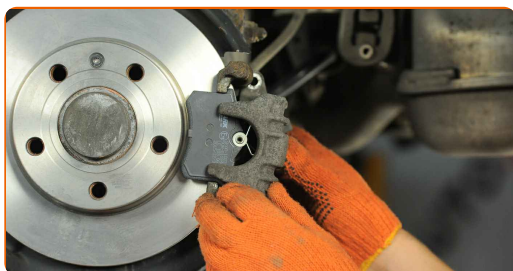
**Substituição: pastilhas de travão – Audi A4 B7 Avant. Os especialistas da AUTODOC recomendam:**

- Certifique-se que as pastilhas são instaladas com os forros de frente para o disco.

**18** Trate dos parafusos de fixação. Utilize um vedante.

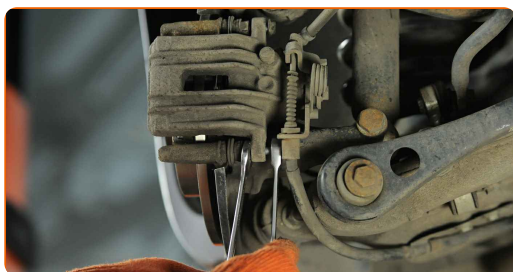


**19** Instale a pinça do travão e fixe-o.

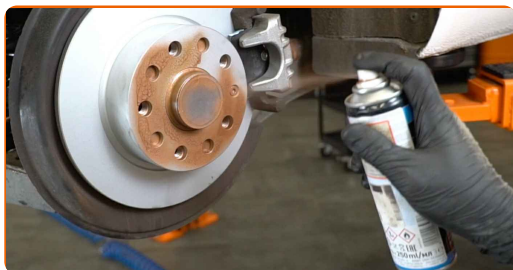


**20** Instale os parafusos de fixação (2 peças).

**21** Aperte os fixadores da pinça do travão. Use uma chave combinada nº 13. Use uma chave combinada nº 16. Use uma chave de torque. Aperte-o para o torque de 35 Nm.



**22** Trate a superfície onde o disco de travão entra em contacto com o aro da roda. Use massa de cobre.



23

Limpe o local de montagem do aro do pneu. Utilize um produto de limpeza para travões.



**AUTODOC recomenda:**

- Substituição: pastilhas de travão – Audi A4 B7 Avant. Depois de aplicar o spray, espere alguns minutos.

24

Instale a roda.



**Substituição: pastilhas de travão – Audi A4 B7 Avant. AUTODOC recomenda:**

- Para evitar lesões, segure a roda quando apertar os parafusos de fixação.

25

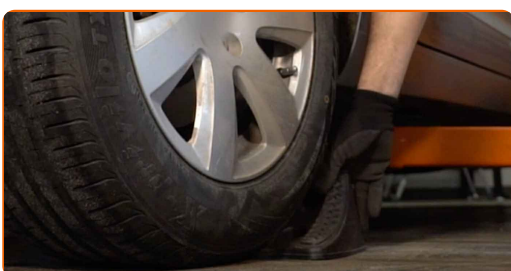
Aperte os parafusos da roda. Use o soquete de impacto para roda #17.



- 26** Baixar o carro e trabalhar em ordem transversal, apertar os parafusos das rodas. Use o soquete de impacto para roda #17. Use uma chave de torque. Aperte-o para o torque de 120 Nm.



- 27** Retire os macacos e calços.



**AUTODOC recomenda:**

- Important! Substituição: pastilhas de travão – Audi A4 B7 Avant. Verifique o nível de líquido dos travões no depósito e encha-o, caso seja necessário.

- 28** Aperte a tampa do reservatório de líquido dos travões. Feche o capô.



### Substituição: pastilhas de travão – Audi A4 B7 Avant. Conselho da AUTODOC:

- Sem ligar o motor, pressione o pedal do travão várias vezes até sentir uma resistência significativa.
- Desacelere suavemente durante os primeiros 150-200 km após a substituição das pastilhas de travão. Evite travagens desnecessárias e bruscas até à paragem completa do veículo.

**MUITO BEM!** 

[VER MAIS TUTORIAIS](#)

## AUTODOC – ALTA QUALIDADE E PEÇAS DE AUTOMÓVEIS A PREÇOS ACESSÍVEIS ONLINE

APLICATIVO MÓVEL AUTODOC: AGARRE ÓTIMAS OFERTAS E FAÇA COMPRAS CONVENIENTEMENTE



**+ AUTODOC**

GET IT ON  
**Google Play**

Download on the  
**App Store**

**Download**

**UMA ENORME SELEÇÃO DE PEÇAS DE REPOSIÇÃO PARA O SEU AUTOMÓVEL**

**COMPRE PEÇAS DE REPOSIÇÃO PARA AUDI**

**PASTILHAS DE TRAVÃO: UMA AMPLA SELEÇÃO**

**ESCOLHA AUTO PEÇAS PARA AUDI A4 B7 AVANT**

**PASTILHAS DE TRAVÃO PARA AUDI: COMPRE AGORA**

**PASTILHAS DE TRAVÃO PARA AUDI A4 B7 AVANT: AS MELHORES PROMOÇÕES & OFERTAS**

## **ⓘ DISCLAIMER (ISENÇÃO DE RESPONSABILIDADE):**

O documento contém apenas recomendações gerais que podem ser úteis para os Senhores quando procederem a trabalhos de reparação ou substituição. AUTODOC não se responsabiliza por qualquer perda, lesão, danificação de propriedade que ocorre durante o processo de reparação ou substituição devido a utilização incorreta ou interpretação errada da informação fornecida.

AUTODOC não se responsabiliza por qualquer possível erro ou falta de clareza contidos neste guia. A informação fornecida destina-se exclusivamente a fins de informação e não pode substituir as instruções de especialista.

AUTODOC não se responsabiliza pelo uso incorreto ou perigoso de equipamento, ferramentas e peças de automóvel. AUTODOC recomenda fortemente usar do máximo cuidado e observar as regras de segurança quando proceder a trabalhos de reparação ou substituição. Lembramos: o uso de peças de automóvel de qualidade inferior não garante o nível apropriado de segurança no trânsito.

© Copyright 2023 – Todos os conteúdos deste site, especialmente textos, fotografias e gráficos, estão sob a proteção do copyright. AUTODOC SE reserva todos os direitos, incluindo os direitos de reprodução, publicação, edição e tradução.