



Como mudar  
amortecedores da parte  
traseira em **Audi A4 B7**  
**Avant** - guia de  
substituição

## TUTORIAL EM VÍDEO



### **Importante!**

Este procedimento de substituição pode ser usado para:

AUDI A4 Sedan (8E2, B6) 1.8 T, AUDI A4 Sedan (8E2, B6) 2.0, AUDI A4 Sedan (8E2, B6) 1.8 T quattro, AUDI A4 Sedan (8E2, B6) 3.0, AUDI A4 Sedan (8E2, B6) 3.0 quattro, AUDI A4 Sedan (8E2, B6) 1.9 TDI, AUDI A4 Sedan (8E2, B6) 2.5 TDI quattro, AUDI A4 Sedan (8E2, B6) 1.6, AUDI A4 Sedan (8E2, B6) 2.5 TDI, AUDI A4 Avant (8E5, B6) 1.6, AUDI A4 Avant (8E5, B6) 2.0, AUDI A4 Avant (8E5, B6) 1.8 T, AUDI A4 Avant (8E5, B6) 3.0, AUDI A4 Avant (8E5, B6) 1.9 TDI, AUDI A4 Sedan (8E2, B6) 2.4, (+ 47)

Os passos podem variar ligeiramente dependendo do design do automóvel.

**SUBSTITUIÇÃO: AMORTECEDOR – AUDI A4 B7 AVANT.  
FERRAMENTAS QUE NECESSITA:**



- Escova de Arame
- Spray WD-40
- Produto de limpeza para travões
- Massa de cobre
- Chave Combinada nº 16
- Chave Combinada nº 21
- Chave de caixa n.º 13
- Chave de caixa n.º 21
- Ponta de Torx T25
- Soquete de impacto para roda nº 17
- Chave de catraca
- Chave dinamométrica
- Chave inglesa
- Martelo
- Punção de arrombar
- Martelo de borracha
- Macaco hidráulico para caixa de transmissão
- Calço de roda

**COMPRAR FERRAMENTAS**

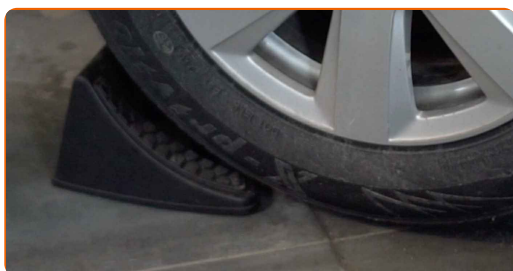
Substituição: amortecedor – Audi A4 B7 Avant. Conselho de especialistas da AUTODOC:

- Ambos os amortecedores da suspensão traseira devem ser substituídos simultaneamente.
- O procedimento de substituição é idêntico para os amortecedores esquerdo e direito da suspensão traseira.
- Todo o trabalho deve ser feito com o motor parado.

**SUBSTITUIÇÃO: AMORTECEDOR – AUDI A4 B7 AVANT. SIGA OS SEGUINTE PASSOS:**

1

Fixe as rodas com os calços.



2

Solte os parafusos de montagem das rodas. Use o soquete de impacto para roda #17.



3

Elevar a parte traseira do carro e fixar em suportes.



4

Desaperte os parafusos da roda.



**AUTODOC recomenda:**

- Importante! Segure a roda enquanto desenrosca os parafusos de fixação. Audi A4 B7 Avant

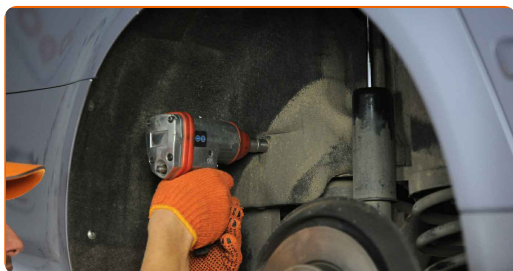
5

Retire a roda.



6.1

Desaparafuse e remova os elementos de fixação da cobertura do arco da roda. Use uma chave soquete nº 13.



6.2

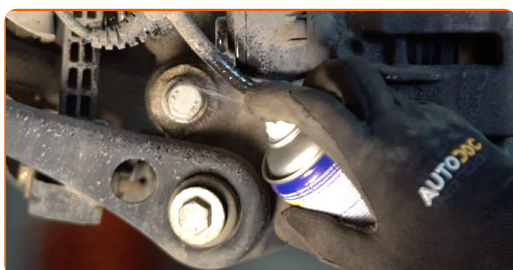
Use Torx T25. Use uma chave de catraca.



**7** Remova a cobertura do arco da roda.



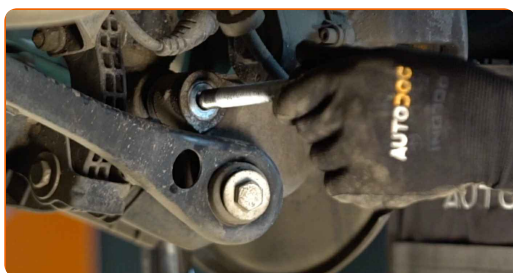
**8** Limpe os elementos de fixação do amortecedor. Use uma escova metálica. Use spray WD-40.



**9** Desaperte a fixação inferior do amortecedor. Use uma chave combinada nº 21. Use uma chave soquete nº 21. Use uma chave de catraca.



**10** Remova o parafuso de fixação.



**11** Apoie o braço. Use um macaco hidráulico de caixa de transmissão.



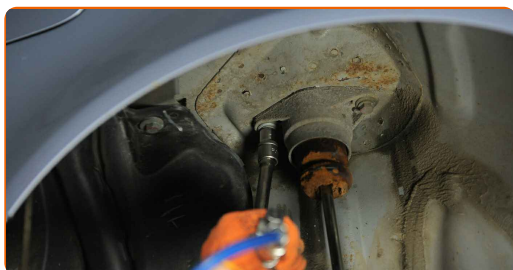
**12** Solte a parte inferior do amortecedor. Use um saca-pino. Use um martelo.

**13** Retire o suporte por baixo do braço.

**Substituição: amortecedor – Audi A4 B7 Avant. AUTODOC recomenda:**

- Baixe o macaco hidráulico para caixa de transmissão suavemente, sem abanões, para evitar danificar os conjuntos e mecanismos.

**14** Desaperte a fixação superior do amortecedor. Use uma chave soquete nº 13. Use uma chave de catraca.



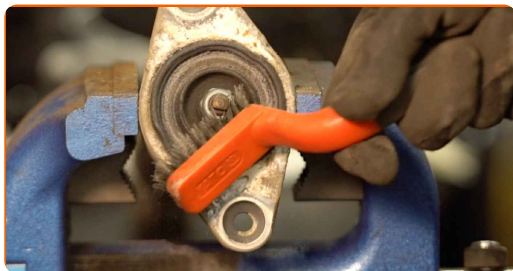
**AUTODOC recomenda:**

- Importante! Para evitar lesões, segure o amortecedor enquanto desaparafusa os parafusos de fixação. Audi A4 B7 Avant

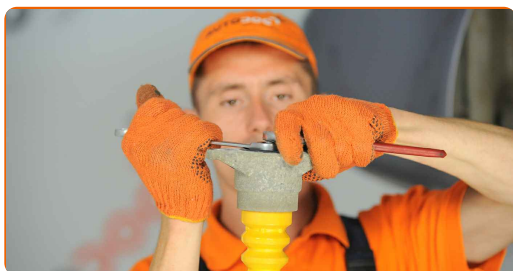
**15** Remova o amortecedor.



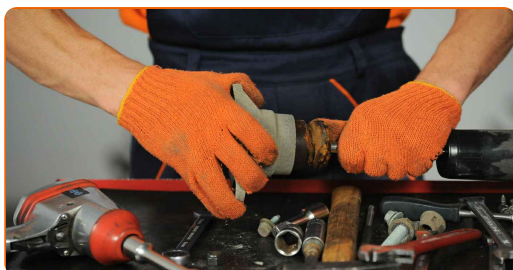
**16** Limpe o elemento de fixação de componentes do amortecedor. Use uma escova metálica. Use spray WD-40.



**17** Retire a fixação da haste do pistão do amortecedor. Use uma chave combinada nº 16. Use uma chave inglesa.



**18** Remova o suporte do amortecedor, a coifa e o batente de encosto do amortecedor. Use um martelo de borracha.



**AUTODOC recomenda:**

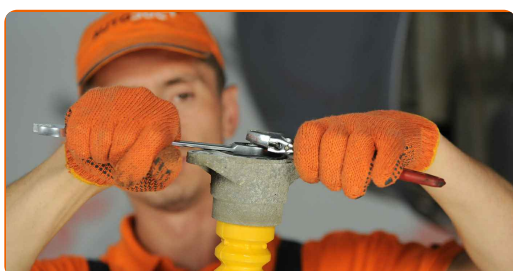
- Substituição: amortecedor – Audi A4 B7 Avant. Inspeccione cuidadosamente o suporte, o porta-bagagens e o para-choques do amortecedor. Substitua-os, caso seja necessário.
- Antes de instalar um novo amortecedor deve bombeá-lo manualmente 3-5 vezes.



**19** Instale o suporte, a coifa e o batente de encosto do amortecedor no novo amortecedor.



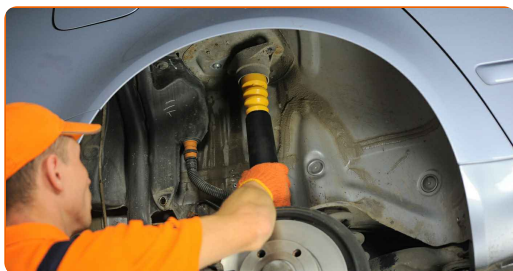
**20** Aperte a porca da haste do amortecedor. Use uma chave combinada nº 16. Use uma chave inglesa. Use uma chave de torque. Aperte-o para o torque de 25 Nm.



**21** Limpe os locais de montagem do amortecedor. Use uma escova metálica. Use spray WD-40.



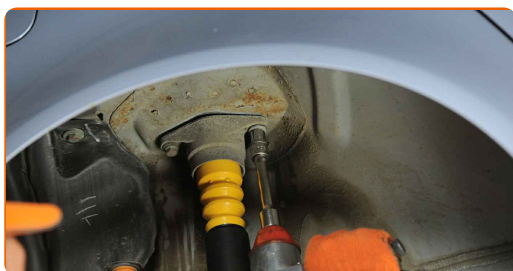
**22** Coloque o amortecedor no arco da roda e fixe-o.



**AUTODOC recomenda:**

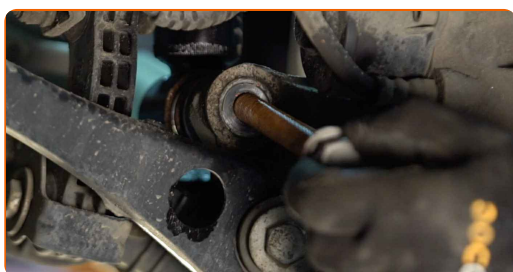
- Para evitar lesões, segure o amortecedor com cuidado ao apertar os parafusos de fixação.

- 23** Apertar a fixação superior do amortecedor. Use uma chave soquete nº 13. Use uma chave de torque. Aperte-o para o torque de 36 Nm.

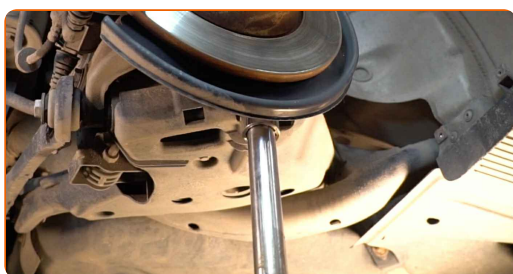


- 24** Conecte a parte inferior do amortecedor.

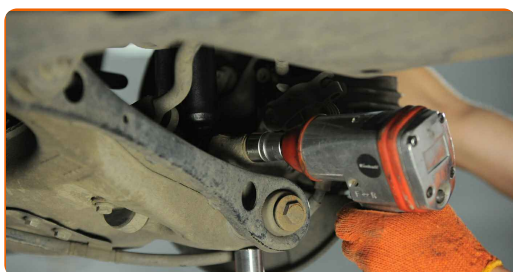
- 25** Instale o parafuso de fixação. Use um martelo. Use um saca-pino.



- 26** Apoie o braço. Use um macaco hidráulico de caixa de transmissão.



- 27** Aperte a fixação inferior do amortecedor. Use uma chave combinada nº 21. Use uma chave soquete nº 21. Use uma chave de torque. Aperte-o para o torque de 150 Nm.+90°



Substituição: amortecedor – Audi A4 B7 Avant. Os profissionais recomendam:

- Importante! Certifique-se de utilizar novos fixadores.

28

Retire o suporte por baixo do braço.

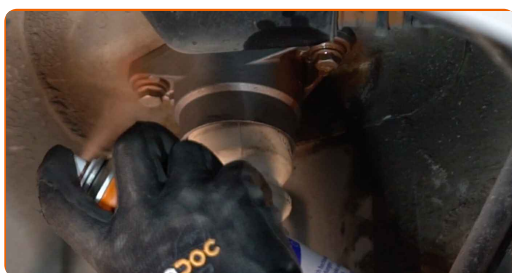


**AUTODOC recomenda:**

- Substituição: amortecedor – Audi A4 B7 Avant. Baixe o macaco de transmissão suavemente, sem solavancos, para evitar danificar os componentes e mecanismos.

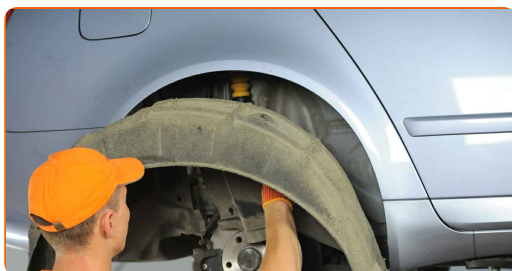
29

Trate os fixadores do amortecedor. Use massa de cobre.



30

Instale a cobertura da cava da roda no seu local de montagem.



- 31** Instale e aperte os elementos de fixação da cobertura do arco da roda. Use uma chave soquete nº 13. Use Torx T25. Use uma chave de catraca.



- 32** Trate a superfície onde o disco de travão entra em contacto com o aro da roda. Use massa de cobre.



- 33** Limpe a superfície do disco de travão. Utilize um produto de limpeza para travões.



**AUTODOC recomenda:**

- Substituição: amortecedor – Audi A4 B7 Avant. Depois de aplicar o spray, espere alguns minutos.

- 34** Instale a roda.



Substituição: amortecedor – Audi A4 B7 Avant. Conselho de especialistas da AUTODOC:

- Para evitar lesões, segure a roda quando apertar os parafusos de fixação.

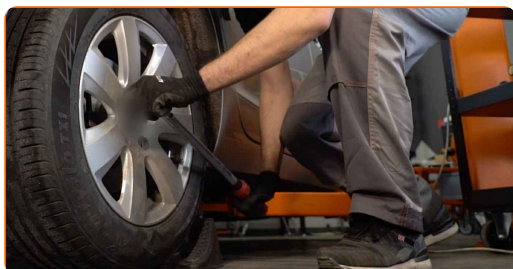
35

Aperte os parafusos da roda. Use o soquete de impacto para roda #17.



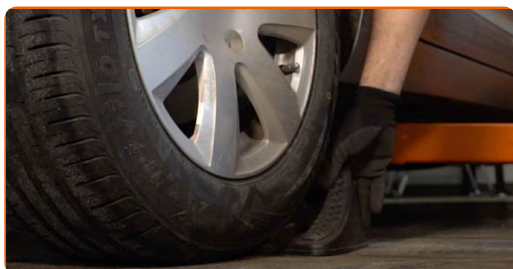
36

Baixar o carro e trabalhar em ordem transversal, apertar os parafusos das rodas. Use o soquete de impacto para roda #17. Use uma chave de torque. Aperte-o para o torque de 120 Nm.



37

Retire os macacos e calços.



**MUITO BEM!** 

**VER MAIS TUTORIAIS**

## **AUTODOC – ALTA QUALIDADE E PEÇAS DE AUTOMÓVEIS A PREÇOS ACESSÍVEIS ONLINE**

**APLICATIVO MÓVEL AUTODOC: AGARRE ÓTIMAS OFERTAS E FAÇA COMPRAS CONVENIENTEMENTE**



**+ AUTODOC**

GET IT ON  **Google Play**

 **Download on the App Store**

**Download**

**UMA ENORME SELEÇÃO DE PEÇAS DE REPOSIÇÃO PARA O SEU AUTOMÓVEL**

**COMPRE PEÇAS DE REPOSIÇÃO PARA AUDI**

**AMORTECEDOR: UMA AMPLA SELEÇÃO**

**ESCOLHA AUTO PEÇAS PARA AUDI A4 B7 AVANT**

**AMORTECEDOR PARA AUDI: COMPRE AGORA**

**AMORTECEDOR PARA AUDI A4 B7 AVANT: AS MELHORES  
PROMOÇÕES & OFERTAS**

## **ⓘ DISCLAIMER (ISENÇÃO DE RESPONSABILIDADE):**

O documento contém apenas recomendações gerais que podem ser úteis para os Senhores quando procederem a trabalhos de reparação ou substituição. AUTODOC não se responsabiliza por qualquer perda, lesão, danificação de propriedade que ocorre durante o processo de reparação ou substituição devido a utilização incorreta ou interpretação errada da informação fornecida.

AUTODOC não se responsabiliza por qualquer possível erro ou falta de clareza contidos neste guia. A informação fornecida destina-se exclusivamente a fins de informação e não pode substituir as instruções de especialista.

AUTODOC não se responsabiliza pelo uso incorreto ou perigoso de equipamento, ferramentas e peças de automóvel. AUTODOC recomenda fortemente usar do máximo cuidado e observar as regras de segurança quando proceder a trabalhos de reparação ou substituição. Lembramos: o uso de peças de automóvel de qualidade inferior não garante o nível apropriado de segurança no trânsito.

© Copyright 2023 – Todos os conteúdos deste site, especialmente textos, fotografias e gráficos, estão sob a proteção do copyright. AUTODOC SE reserva todos os direitos, incluindo os direitos de reprodução, publicação, edição e tradução.