



Como mudar sensor ABS  
da parte dianteira em  
**VW Passat B7 sedan** -  
guia de substituição

## TUTORIAL EM VÍDEO



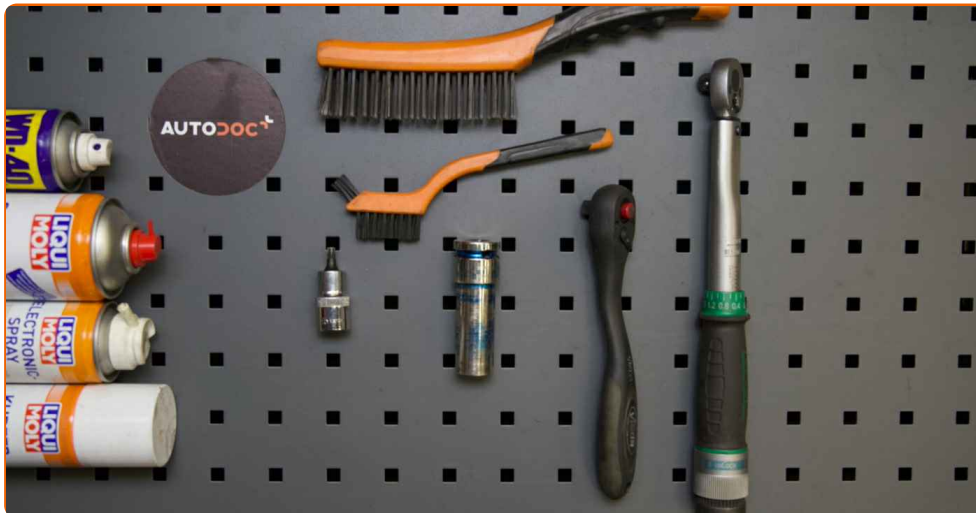
### **Importante!**

Este procedimento de substituição pode ser usado para:

VW Passat B7 Sedan (362) 1.4 TSI, VW Passat B7 Sedan (362) 1.8 TSI, VW Passat B7 Sedan (362) 2.0 TSI, VW Passat B7 Sedan (362) 1.6 TDI, VW Passat B7 Sedan (362) 2.0 TDI, VW Passat B7 Sedan (362) 2.0 TDI 4motion, VW Passat B7 Sedan (362) 1.4 TSI EcoFuel, VW Passat B7 Variant (365) 1.4 TSI, VW Passat B7 Variant (365) 1.8 TSI, VW Passat B7 Variant (365) 1.6 TDI, VW Passat B7 Variant (365) 2.0 TSI, VW Passat B7 Variant (365) 2.0 TDI, VW Passat B7 Variant (365) 2.0 TDI 4motion, VW Passat B7 Variant (365) 1.4 TSI EcoFuel, VW Transporter T5 Minibus (7HB, 7HJ, 7EB, 7EJ, 7EF, 7EG, 7HF, 7EC) 2.0 TDI, (+ 390)

Os passos podem variar ligeiramente dependendo do design do automóvel.

**SUBSTITUIÇÃO: SENSOR ABS – VW PASSAT B7 SEDAN.  
LISTA DAS FERRAMENTAS DE QUE IRÁ NECESSITAR:**



- Escova de Arame
- Escova de limpeza de nylon
- Spray WD-40
- Produto de limpeza para travões
- Spray eletrónico
- Massa polivalente
- Massa de cobre
- Chave dinamométrica
- Ponta hexagonal n.º H5
- Soquete de impacto para roda nº 17
- Chave de catraca
- Chave de fenda plana
- Calço de roda

**COMPRAR FERRAMENTAS**

Substituição: sensor ABS – VW Passat B7 sedan. Os especialistas da AUTODOC recomendam:

- Todo o trabalho deve ser feito com o motor parado.

## SUBSTITUIÇÃO: SENSOR ABS – VW PASSAT B7 SEDAN. UTILIZE O SEGUINTE PROCEDIMENTO:

**1** Fixe as rodas com os calços.

**2** Solte os parafusos de montagem das rodas. Use o soquete de impacto para roda #17.



**3** Elevar a parte dianteira do carro e fixar em suportes.



**4** Desaperte os parafusos da roda.

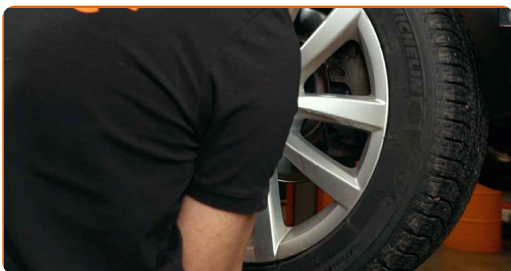


AUTODOC recomenda:

- Aviso! Para evitar lesões, deve segurar a roda enquanto desenrosca os parafusos de fixação. VW Passat B7 sedan

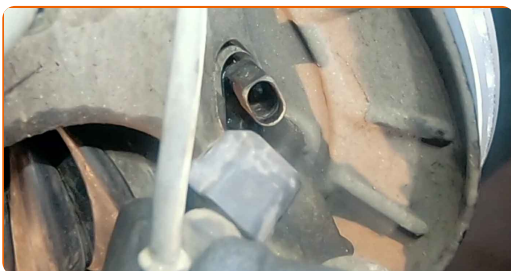
5

Retire a roda.



6

Separe o conetor do sensor ABS.



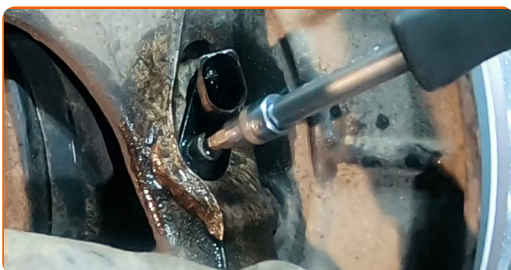
7

Limpe o elemento fixador do sensor ABS. Use uma escova metálica. Use spray WD-40.



8

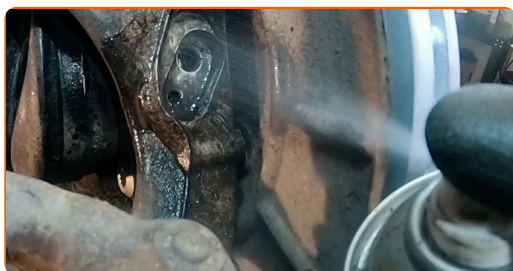
Desparafuse o elemento fixador do sensor ABS. Use HEX n.º H5. Use uma chave de catraca.



9 Desconecte o sensor ABS.



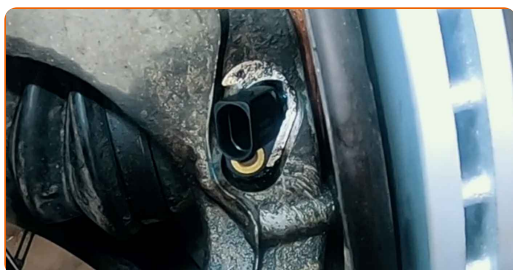
10 Limpe o assento de montagem do sensor de ABS. Use uma escova metálica. Use spray WD-40.



11 Trate o fixador do sensor de ABS. Use um lubrificante multiusos. Use uma chave de fenda plana.

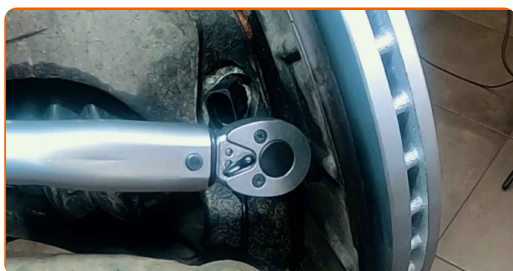


12 Ligue o sensor ABS.

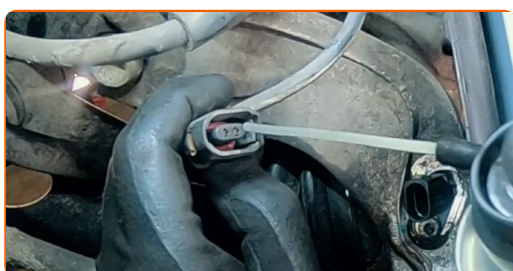




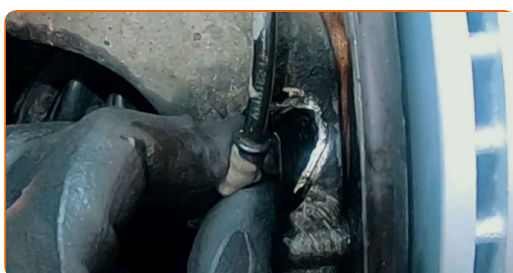
- 13** Aperte o fixador que liga o sensor de ABS ao manga de eixo. Use HEX n.º H5. Use uma chave de torque. Aperte-o para o torque de 7 Nm.



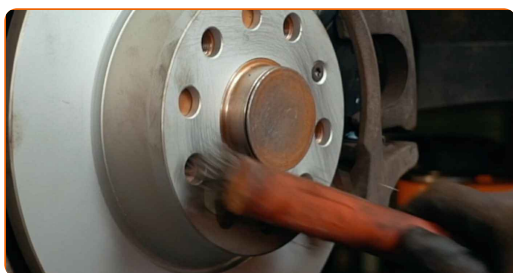
- 14** Trate do conector do sensor de ABS. Utilize a escova de limpeza de nylon. Use graxa dielétrica.



- 15** Junte o conector do sensor ABS.



- 16** Limpe o local de montagem do aro do pneu. Use uma escova metálica.



17

Trate a superfície onde o disco de travão entra em contacto com o aro da roda. Use massa de cobre.



18

Limpe a superfície do disco de travão. Utilize um produto de limpeza para travões.

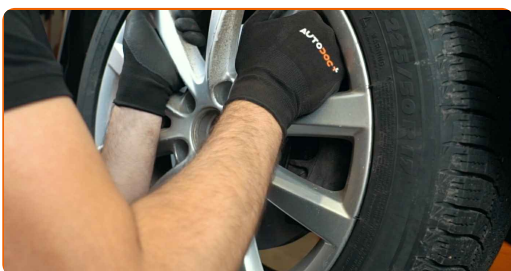


### AUTODOC recomenda:

- Substituição: sensor ABS – VW Passat B7 sedan. Depois de aplicar o spray, espere alguns minutos.

19

Instale a roda.



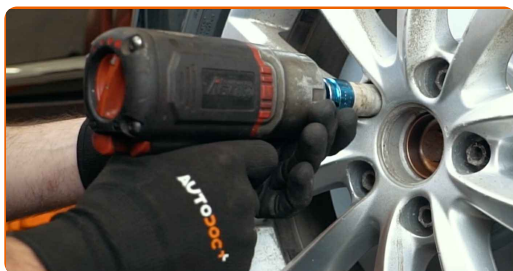
### AUTODOC recomenda:

- Aviso! Para evitar lesões, deve segurar a roda enquanto enrosca os parafusos de fixação do automóvel. VW Passat B7 sedan



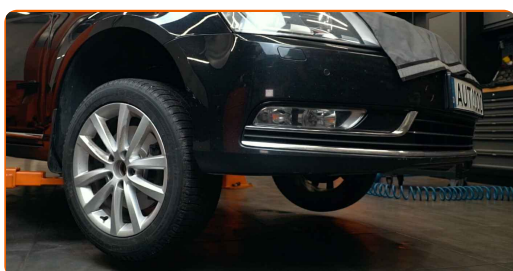
20

Aperte os parafusos da roda. Use o soquete de impacto para roda #17.



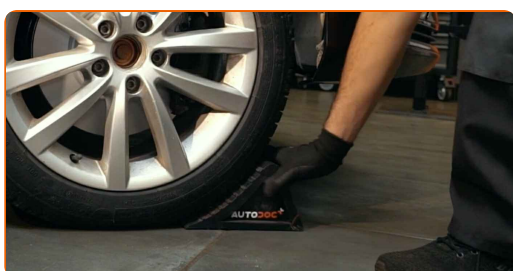
21

Baixar o carro e trabalhar em ordem transversal, apertar os parafusos das rodas. Use o soquete de impacto para roda #17. Use uma chave de torque. Aperte-o para o torque de 120 Nm.



22

Retire os macacos e calços.



**MUITO BEM!** 

**VER MAIS TUTORIAIS**

## AUTODOC – ALTA QUALIDADE E PEÇAS DE AUTOMÓVEIS A PREÇOS ACESSÍVEIS ONLINE

APLICATIVO MÓVEL AUTODOC: AGARRE ÓTIMAS OFERTAS E FAÇA COMPRAS CONVENIENTEMENTE



**AUTODOC+**

GET IT ON  
**Google Play**

Download on the  
**App Store**

**Download**

**UMA ENORME SELEÇÃO DE PEÇAS DE REPOSIÇÃO PARA O SEU AUTOMÓVEL**

**COMPRE PEÇAS DE REPOSIÇÃO PARA VW**

**SENSOR ABS: UMA AMPLA SELEÇÃO**

**ESCOLHA AUTO PEÇAS PARA VW PASSAT B7 SEDAN**

**SENSOR ABS PARA VW: COMPRE AGORA**

**SENSOR ABS PARA VW PASSAT B7 SEDAN: AS MELHORES  
PROMOÇÕES & OFERTAS**

## **ⓘ DISCLAIMER (ISENÇÃO DE RESPONSABILIDADE):**

O documento contém apenas recomendações gerais que podem ser úteis para os Senhores quando procederem a trabalhos de reparação ou substituição. AUTODOC não se responsabiliza por qualquer perda, lesão, danificação de propriedade que ocorre durante o processo de reparação ou substituição devido a utilização incorreta ou interpretação errada da informação fornecida.

AUTODOC não se responsabiliza por qualquer possível erro ou falta de clareza contidos neste guia. A informação fornecida destina-se exclusivamente a fins de informação e não pode substituir as instruções de especialista.

AUTODOC não se responsabiliza pelo uso incorreto ou perigoso de equipamento, ferramentas e peças de automóvel. AUTODOC recomenda fortemente usar do máximo cuidado e observar as regras de segurança quando proceder a trabalhos de reparação ou substituição. Lembramos: o uso de peças de automóvel de qualidade inferior não garante o nível apropriado de segurança no trânsito.

© Copyright 2021 – Todos os conteúdos deste site, especialmente textos, fotografias e gráficos, estão sob a proteção do copyright. AUTODOC GmbH reserva todos os direitos, incluindo os direitos de reprodução, publicação, edição e tradução.