



Como mudar elevador de vidros da parte dianteira em **Citroën Berlingo M** - guia de substituição

TUTORIAL EM VÍDEO



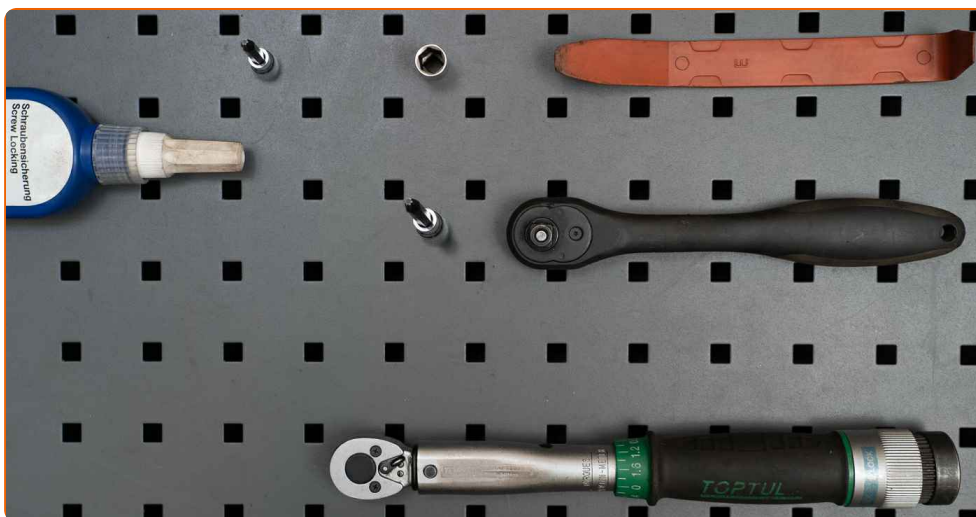
Importante!

Este procedimento de substituição pode ser usado para:

CITROËN Berlingo / Berlingo First Van (M_) 1.1 i, CITROËN Berlingo / Berlingo First Van (M_) 1.4 i, CITROËN Berlingo / Berlingo First Van (M_) 1.8 D, CITROËN Berlingo / Berlingo First Van (M_) 1.9 D, CITROËN Berlingo / Berlingo First (MF, GJK, GFK) 1.4 i, CITROËN Berlingo / Berlingo First (MF, GJK, GFK) 1.9 D, CITROËN Berlingo / Berlingo First (MF, GJK, GFK) 1.1 i, CITROËN Berlingo / Berlingo First (MF, GJK, GFK) 1.8 i, CITROËN Berlingo / Berlingo First Van (M_) 1.9 D 70, CITROËN Berlingo / Berlingo First (MF, GJK, GFK) 2.0 HDI 90, CITROËN Berlingo / Berlingo First (MF, GJK, GFK) 1.8 D, CITROËN Berlingo / Berlingo First Van (M_) 1.9 D 70 4WD, CITROËN Berlingo / Berlingo First (MF, GJK, GFK) 1.9 D 4WD, CITROËN Berlingo / Berlingo First Van (M_) 2.0 HDI 90, CITROËN Berlingo / Berlingo First (MF, GJK, GFK) 1.6 16V, (+ 14)

Os passos podem variar ligeiramente dependendo do design do automóvel.

SUBSTITUIÇÃO: ELEVADOR DE VIDROS – CITROËN BERLINGO M. LISTA DAS FERRAMENTAS DE QUE IRÁ NECESSITAR:



- Trava-roscas
- Chave dinamométrica
- Chave de caixa n.º 10
- Ponta de Torx T20
- Ponta de Torx T30
- Chave de catraca
- Ferramentas para desmontar painel/plástico

COMPRAR FERRAMENTAS

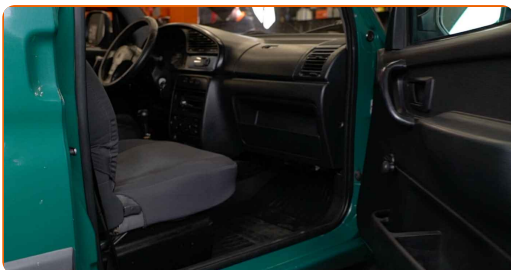
Substituição: elevador de vidros – Citroën Berlingo M. Conselho da AUTODOC:

- Todo o trabalho deve ser feito com o motor parado.

SUBSTITUIÇÃO: ELEVADOR DE VIDROS – CITROËN BERLINGO M. UTILIZE O SEGUINTE PROCEDIMENTO:

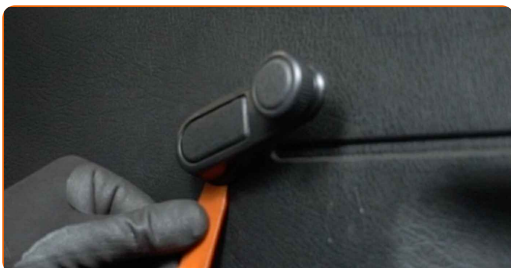
1

Abra a porta do carro.



2

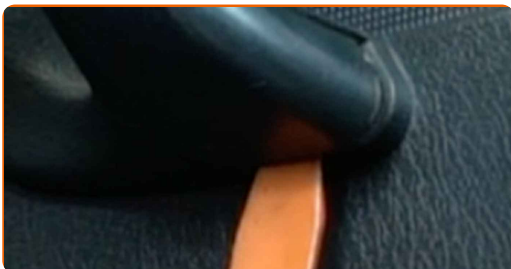
Desmonte a manivela do regulador da janela. Utilize uma ferramenta de acabamento de plástico.



AUTODOC recomenda:

- Substituição: elevador de vidros – Citroën Berlingo M. Não use força excessiva ao remover a peça, uma vez que isso poderá danificá-la.

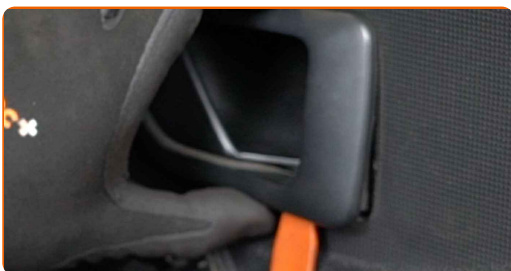
3 Desmonte o painel de acabamento do puxador da porta. Utilize uma ferramenta de acabamento de plástico.



AUTODOC recomenda:

- Não aplique força excessiva ao retirar a peça. Caso contrário, pode danificá-la.

4 Desmonte o caixilho da pega da porta. Utilize uma ferramenta de acabamento de plástico.



AUTODOC recomenda:

- Substituição: elevador de vidros – Citroën Berlingo M. Para evitar danificar a peça ao retirá-la, não utilize força excessiva.

5 Desparafuse os fixadores inferiores do painel da porta. Use Torx T20.



6 Desaparafuse os fixadores do puxador da porta. Use Torx T30.



7 Separe o painel da porta.



AUTODOC recomenda:

- Não aplique força excessiva ao retirar a peça. Caso contrário, pode danificá-la.

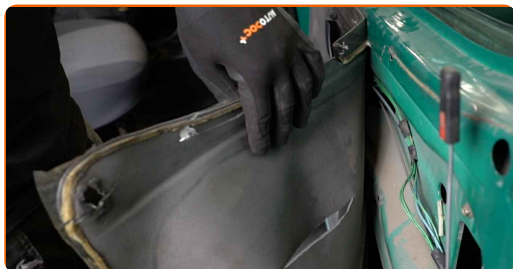
8 Remova o vedante de borracha superior.



9 Retire o painel da porta.



10 Remova o isolamento acústico do painel da porta.



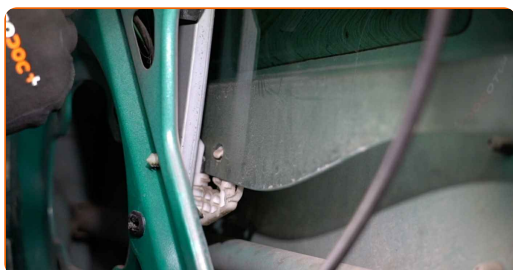
11 Remova o puxador da porta.



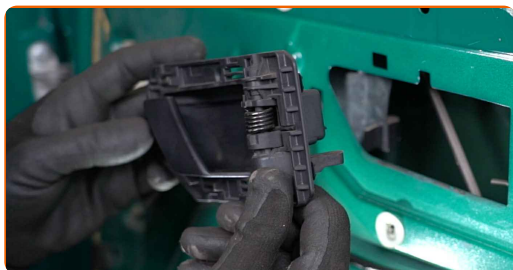
12 Fixe a manivela do regulador da janela.



13 Baixe o vidro para que possa ver os parafusos que ligam este ao mecanismo elevador do vidro.

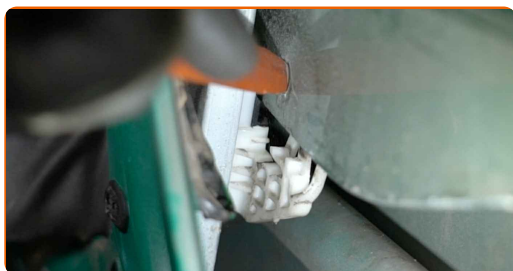


14 Desmonte a manivela do regulador da janela.



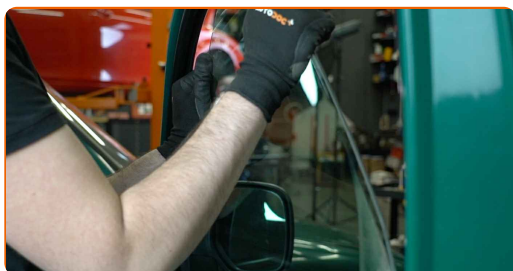
15

Desencaixe os fixadores do vidro. Utilize uma ferramenta de acabamento de plástico.



16

Suba um pouco o vidro e retire-o.

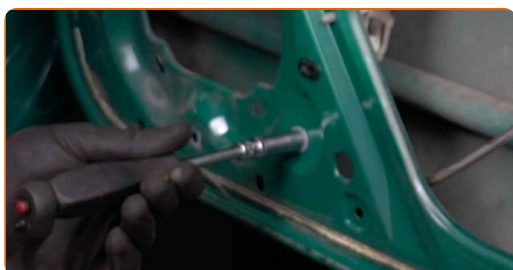


AUTODOC recomenda:

- Para evitar ferimentos, segure o vidro quando o levantar.
- Substituição: elevador de vidros – Citroën Berlingo M. Não use força excessiva durante a montagem. Isso poderá danificar a peça.

17

Desparafuse os fixadores do mecanismo do regulador da janela. Use uma chave soquete nº 10. Use uma chave de catraca.



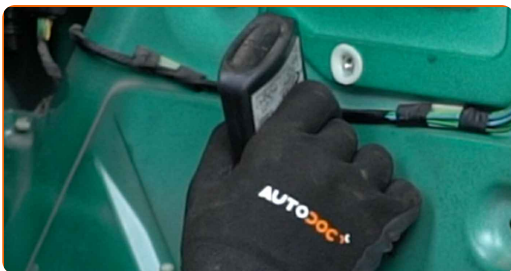
18 Remova o mecanismo regulador da janela.



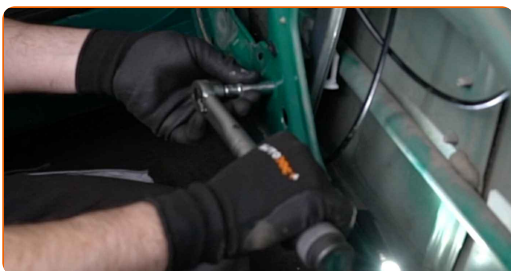
19 Instale o novo mecanismo regulador da janela.



20 Aplique produto na rosca dos parafusos do elevador do vidro. Use trava-rosca.



21 Aperte os fixadores do mecanismo do regulador da janela. Use uma chave soquete nº 10. Use uma chave de torque. Aperte-o para o torque de 12 Nm.



22

Baixe o vidro da janela e monte-o no seu assento de montagem no mecanismo de elevação da janela.

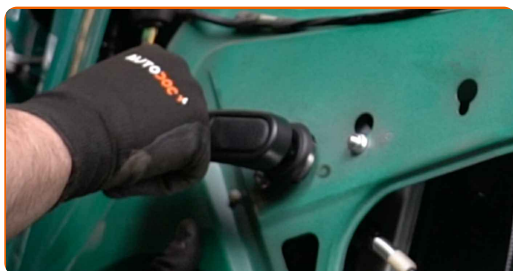


AUTODOC recomenda:

- Para evitar ferimentos, segure o vidro ao baixá-lo.
- Ao instalar, não aplique força excessiva para evitar que a peça fique danificada.

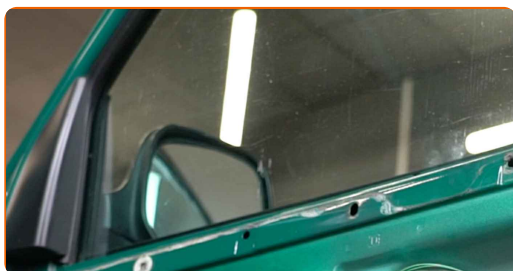
23

Fixe a manivela do regulador da janela.

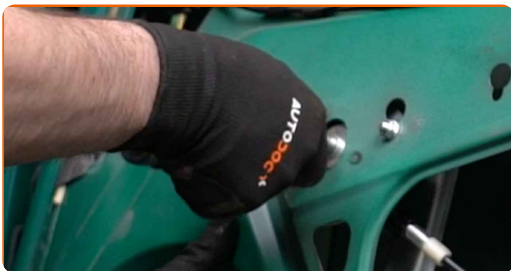


24

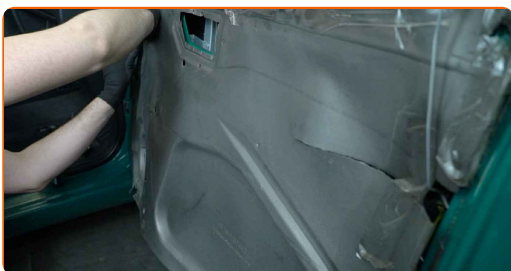
Suba o vidro completamente.



25 Desmonte a manivela do regulador da janela.



26 Fixe o isolamento acústico do painel da porta.



AUTODOC recomenda:

- Verifique se o isolamento acústico encaixa bem nos assentos de montagem.

27 Instale o puxador da porta.



28 Volte a montar o painel da porta. Certifique-se que ouve um clique a indicar que está fixa no local.

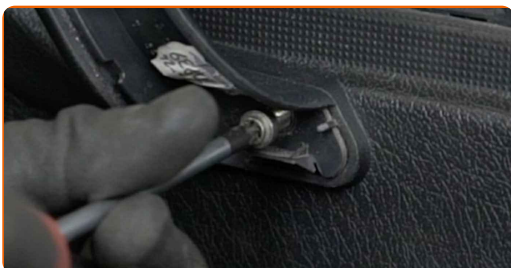


AUTODOC recomenda:

- Substituição: elevador de vidros – Citroën Berlingo M. Para evitar danificar os fixadores durante a montagem, não utilize força excessiva.

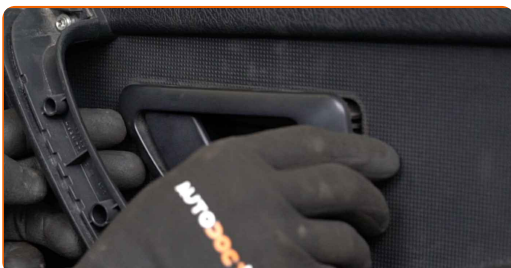
29

Aperte o fixador do puxador da porta. Use Torx T30.



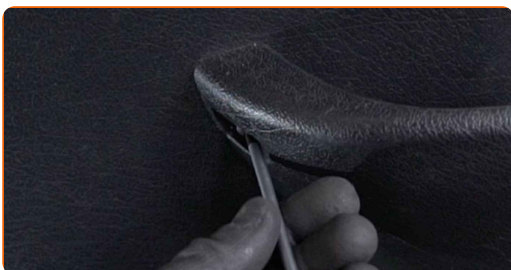
30

Monte o caixilho da pega da porta.



31

Aparafuse os fixadores inferiores do painel da porta. Use Torx T20.

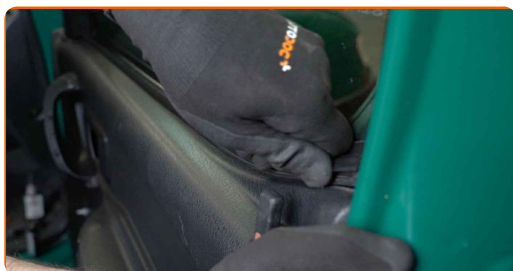


32

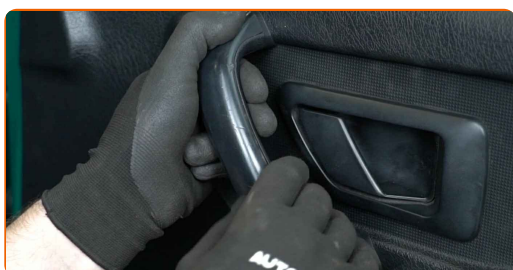
Fixe a manivela do regulador da janela.



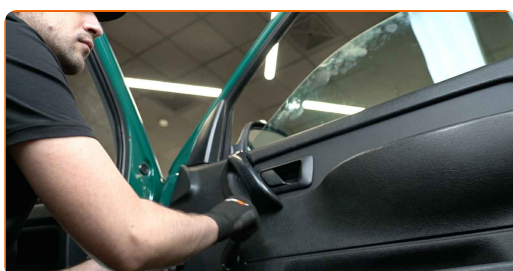
33 Monte o vedante de borracha superior.



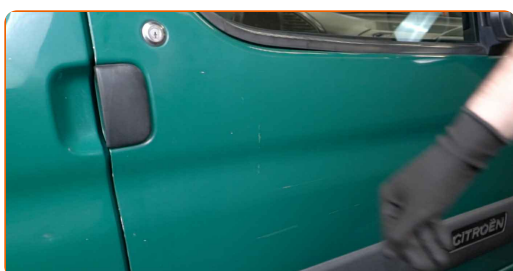
34 Fixe o painel de acabamento do puxador da porta.



35 Verifique se o elevador do vidro funciona corretamente.



36 Feche a porta do carro.



MUITO BEM! 

VER MAIS TUTORIAIS

AUTODOC – ALTA QUALIDADE E PEÇAS DE AUTOMÓVEIS A PREÇOS ACESSÍVEIS ONLINE

APLICATIVO MÓVEL AUTODOC: AGARRE ÓTIMAS OFERTAS E FAÇA COMPRAS CONVENIENTEMENTE



+ AUTODOC

GET IT ON  **Google Play**

 **Download on the App Store**

Download

UMA ENORME SELEÇÃO DE PEÇAS DE REPOSIÇÃO PARA O SEU AUTOMÓVEL

COMPRE PEÇAS DE REPOSIÇÃO PARA CITROEN

ELEVADOR DE VIDROS: UMA AMPLA SELEÇÃO

ESCOLHA AUTO PEÇAS PARA CITROEN BERLINGO M

ELEVADOR DE VIDROS PARA CITROEN: COMPRE AGORA

**ELEVADOR DE VIDROS PARA CITROEN BERLINGO M: AS
MELHORES PROMOÇÕES & OFERTAS**

ⓘ DISCLAIMER (ISENÇÃO DE RESPONSABILIDADE):

O documento contém apenas recomendações gerais que podem ser úteis para os Senhores quando procederem a trabalhos de reparação ou substituição. AUTODOC não se responsabiliza por qualquer perda, lesão, danificação de propriedade que ocorre durante o processo de reparação ou substituição devido a utilização incorreta ou interpretação errada da informação fornecida.

AUTODOC não se responsabiliza por qualquer possível erro ou falta de clareza contidos neste guia. A informação fornecida destina-se exclusivamente a fins de informação e não pode substituir as instruções de especialista.

AUTODOC não se responsabiliza pelo uso incorreto ou perigoso de equipamento, ferramentas e peças de automóvel. AUTODOC recomenda fortemente usar do máximo cuidado e observar as regras de segurança quando proceder a trabalhos de reparação ou substituição. Lembramos: o uso de peças de automóvel de qualidade inferior não garante o nível apropriado de segurança no trânsito.

© Copyright 2023 – Todos os conteúdos deste site, especialmente textos, fotografias e gráficos, estão sob a proteção do copyright. AUTODOC SE reserva todos os direitos, incluindo os direitos de reprodução, publicação, edição e tradução.