



Como mudar sensor
pastilha de freio da parte
dianteira em **BMW E82** -
guia de substituição

TUTORIAL EM VÍDEO



Importante!

Este procedimento de substituição pode ser usado para:

BMW 3 Touring (E91) 318i 2.0, BMW 3 Touring (E91) 316d 2.0, BMW 1 Coupe (E82) 118d 2.0, BMW 3 Coupe (E92) 318i 2.0, BMW 3 Cabrio (E93) 318i 2.0, BMW 3 Cabrio (E93) 325d 3.0, BMW 1 Hatchback (E81) 116i 1.6, BMW 1 Hatchback (E81) 120d 2.0, BMW 3 Sedan (E90) 320i 2.0, BMW 3 Sedan (E90) 325i 2.5, BMW 3 Sedan (E90) 330i 3.0, BMW 3 Sedan (E90) 320d 2.0, BMW 1 Hatchback (E81) 130i 3.0, BMW 3 Touring (E91) 320i 2.0, BMW 3 Touring (E91) 325i 2.5, (+ 81)

Os passos podem variar ligeiramente dependendo do design do automóvel.

SUBSTITUIÇÃO: SENSOR PASTILHA DE FREIO – BMW E82. FERRAMENTAS DE QUE IRÁ NECESSITAR:



- Escova de limpeza de nylon
- Spray eletrônico
- Produto de limpeza para travões
- Massa de cobre
- Soquete de impacto para roda nº 17
- Chave dinamométrica
- Calço de roda

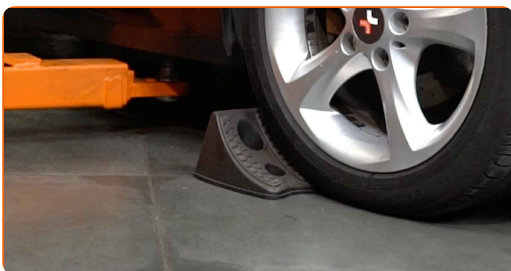
COMPRAR FERRAMENTAS

Substituição: sensor pastilha de freio – BMW E82. AUTODOC recomenda:

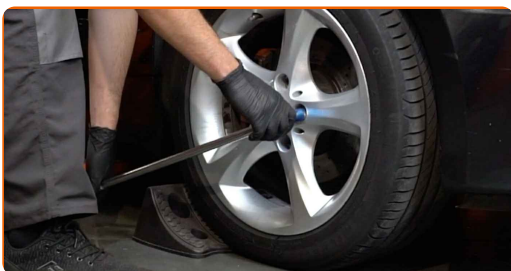
- O procedimento de substituição é idêntico para ambos os sensores de desgaste das pastilhas de travão num mesmo eixo.
- Todo o trabalho deve ser feito com o motor parado.

SUBSTITUIÇÃO: SENSOR PASTILHA DE FREIO – BMW E82. SEQUÊNCIA RECOMENDADA DE PASSOS:

1 Fixe as rodas com os calços.



2 Solte os parafusos de montagem das rodas. Use o soquete de impacto para roda #17.



3 Elevar a parte dianteira do carro e fixar em suportes.



4

Desaperte os parafusos da roda.



Substituição: sensor pastilha de freio – BMW E82. Os especialistas da AUTODOC recomendam:

- Para evitar uma lesão, segure a roda ao desapertar os parafusos.

5

Retire a roda.



6

Retire o sensor de desgaste da pastilha de travão.



7

Desconecte o sensor de desgaste das pastilhas do travão.



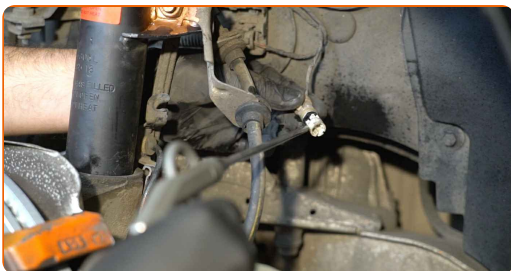
8 Limpe a tampa do sensor de desgaste da pastilha de travão. Utilize a escova de limpeza de nylon.



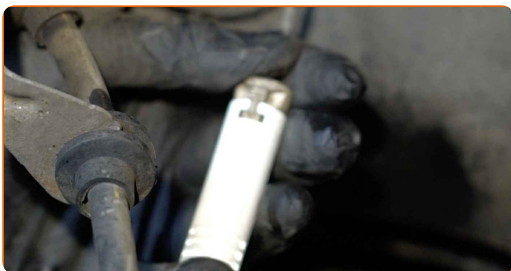
9 Desconecte o sensor do indicador de desgaste das pastilhas de travão.



10 Trate a tampa do sensor de desgaste da pastilha de travão. Use graxa dielétrica.



11 Conecte o sensor do indicador de desgaste das pastilhas de travão.



12 Ligue o sensor de desgaste das pastilhas do travão.



13 Monte o sensor de desgaste nas pastilhas dos travões.



14 Trate a superfície onde o disco de travão entra em contacto com o aro da roda. Use massa de cobre.



15 Limpe a superfície do disco de travão. Utilize um produto de limpeza para travões.



AUTODOC recomenda:

- Substituição: sensor pastilha de freio – BMW E82. Depois de aplicar o spray, espere alguns minutos.

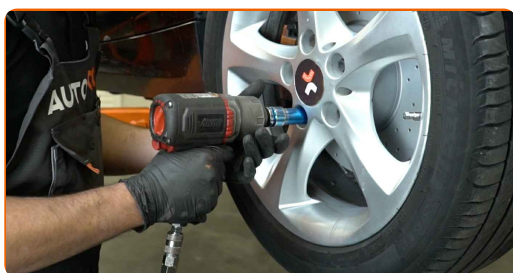
16 Instale a roda.



Substituição: sensor pastilha de freio – BMW E82. Conselho:

- Para evitar lesões, segure a roda quando apertar os parafusos de fixação.

17 Aperte os parafusos da roda. Use o soquete de impacto para roda #17.



18 Baixar o carro e trabalhar em ordem transversal, apertar os parafusos das rodas. Use o soquete de impacto para roda #17. Use uma chave de torque. Aperte-o para o torque de 120 Nm.



19

Retire os macacos e calços.



MUITO BEM! 

VER MAIS TUTORIAIS

AUTODOC – ALTA QUALIDADE E PEÇAS DE AUTOMÓVEIS A PREÇOS ACESSÍVEIS ONLINE

APLICATIVO MÓVEL AUTODOC: AGARRE ÓTIMAS OFERTAS E FAÇA COMPRAS CONVENIENTEMENTE



+ AUTODOC

GET IT ON
Google Play

Download on the
App Store

Download

UMA ENORME SELEÇÃO DE PEÇAS DE REPOSIÇÃO PARA O SEU AUTOMÓVEL

COMPRE PEÇAS DE REPOSIÇÃO PARA BMW

SENSOR PASTILHA DE FREIO: UMA AMPLA SELEÇÃO

ESCOLHA AUTO PEÇAS PARA BMW E82

SENSOR PASTILHA DE FREIO PARA BMW: COMPRE AGORA

**SENSOR PASTILHA DE FREIO PARA BMW E82: AS
MELHORES PROMOÇÕES & OFERTAS**

ⓘ DISCLAIMER (ISENÇÃO DE RESPONSABILIDADE):

O documento contém apenas recomendações gerais que podem ser úteis para os Senhores quando procederem a trabalhos de reparação ou substituição. AUTODOC não se responsabiliza por qualquer perda, lesão, danificação de propriedade que ocorre durante o processo de reparação ou substituição devido a utilização incorreta ou interpretação errada da informação fornecida.

AUTODOC não se responsabiliza por qualquer possível erro ou falta de clareza contidos neste guia. A informação fornecida destina-se exclusivamente a fins de informação e não pode substituir as instruções de especialista.

AUTODOC não se responsabiliza pelo uso incorreto ou perigoso de equipamento, ferramentas e peças de automóvel. AUTODOC recomenda fortemente usar do máximo cuidado e observar as regras de segurança quando proceder a trabalhos de reparação ou substituição. Lembramos: o uso de peças de automóvel de qualidade inferior não garante o nível apropriado de segurança no trânsito.

© Copyright 2022 – Todos os conteúdos deste site, especialmente textos, fotografias e gráficos, estão sob a proteção do copyright. AUTODOC GmbH reserva todos os direitos, incluindo os direitos de reprodução, publicação, edição e tradução.