



Como mudar
amortecedores da parte
traseira em **BMW E82** -
guia de substituição

TUTORIAL EM VÍDEO



Importante!

Este procedimento de substituição pode ser usado para:

BMW 3 Touring (E91) 325i 3.0, BMW 3 Touring (E91) 318d 2.0, BMW 3 Sedan (E90) 318d 2.0, BMW 3 Touring (E91) 318i 2.0, BMW 3 Touring (E91) 316d 2.0, BMW 1 Coupe (E82) 118d 2.0, BMW 3 Coupe (E92) 318i 2.0, BMW 3 Cabrio (E93) 318i 2.0, BMW 3 Cabrio (E93) 325d 3.0, BMW 1 Hatchback (E81) 116i 1.6, BMW 1 Hatchback (E81) 120d 2.0, BMW 3 Sedan (E90) 320i 2.0, BMW 3 Sedan (E90) 325i 2.5, BMW 3 Sedan (E90) 330i 3.0, BMW 3 Sedan (E90) 320d 2.0, (+ 70)

Os passos podem variar ligeiramente dependendo do design do automóvel.

**SUBSTITUIÇÃO: AMORTECEDOR – BMW E82.
FERRAMENTAS DE QUE IRÁ NECESSITAR:**



- Escova de Arame
- Spray WD-40
- Produto de limpeza para travões
- Massa de cobre
- Chave de caixa n.º 14
- Chave de caixa n.º 16
- Ponta de Torx T40
- Soquete de impacto para roda n.º 17
- Chave de catraca
- Chave dinamométrica
- Chave para amortecedor n.º DD6
- Chave phillips
- Ferramenta de remoção do clipe
- Macaco hidráulico para caixa de transmissão
- Calço de roda

COMPRAR FERRAMENTAS

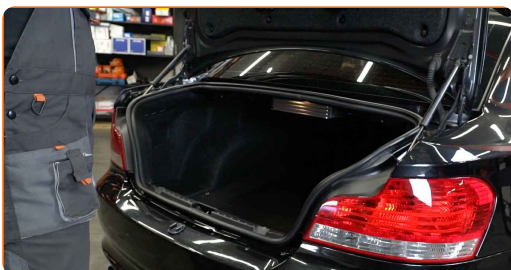
Substituição: amortecedor – BMW E82. AUTODOC recomenda:

- Ambos os amortecedores da suspensão traseira devem ser substituídos simultaneamente.
- O procedimento de substituição é idêntico para os amortecedores esquerdo e direito da suspensão traseira.
- Todo o trabalho deve ser feito com o motor parado.

SUBSTITUIÇÃO: AMORTECEDOR – BMW E82. SEQUÊNCIA RECOMENDADA DE PASSOS:

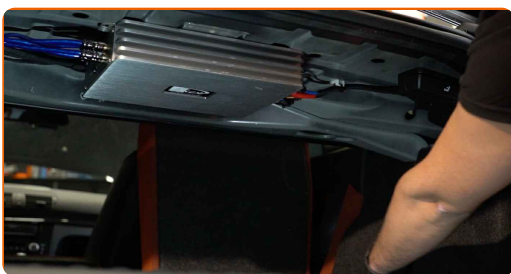
1

Abra a tampa da mala.



2

Dobre os encostos dos assentos traseiros.



3

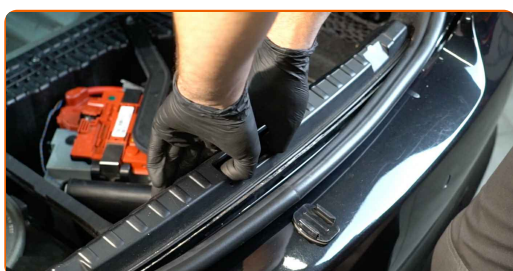
Eleve o revestimento inferior do compartimento de carga.



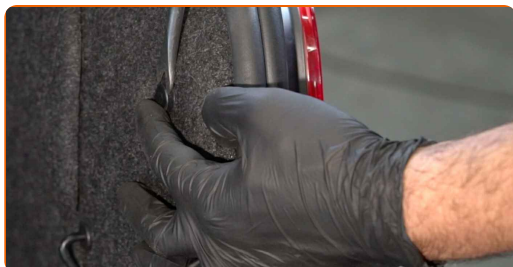
- 4** Desaperte o fixador do painel central de plástico de proteção. Use uma ferramenta de remoção de clipe. Use a chave Phillips. Use Torx T40. Use uma chave de catraca.



- 5** Remova o painel central de plástico de proteção.



- 6** Desaperte o fixador do forro lateral do porta-malas. Use uma ferramenta de remoção de clipe. Use Torx T40. Use uma chave de catraca.



- 7** Retire o forro lateral do porta-malas.



8

Remova a tampa de montagem do fixador superior do amortecedor.



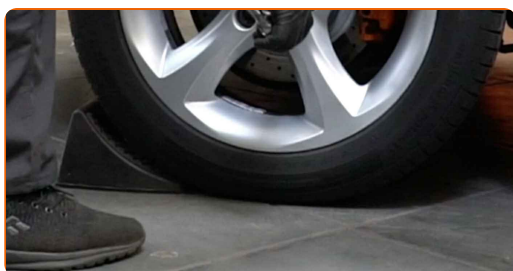
9

Solte o fixador superior do amortecedor. Utilize a chave para amortecedor DDNº6. Use uma chave soquete nº 16. Use uma chave de catraca.



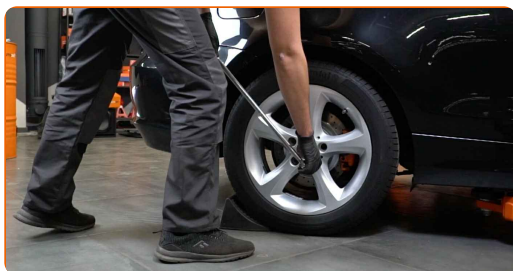
10

Fixe as rodas com os calços.



11

Solte os parafusos de montagem das rodas. Use o soquete de impacto para roda #17.



12 Elevar a parte traseira do carro e fixar em suportes.



13 Desaperte os parafusos da roda.



AUTODOC recomenda:

- **Importante!** Segure a roda enquanto desenrosca os parafusos de fixação. BMW E82

14 Retire a roda.

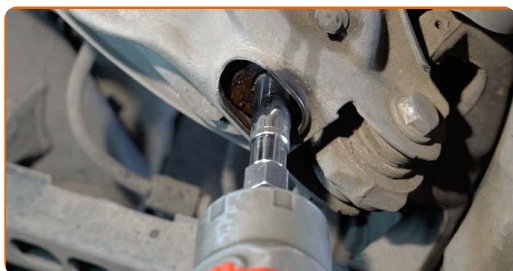


15 Limpe os elementos de fixação do amortecedor. Use uma escova metálica. Use spray WD-40.



16

Desaperte a fixação inferior do amortecedor. Use uma chave soquete nº 14. Use uma chave de catraca.



17

Desaperte a fixação superior do amortecedor.

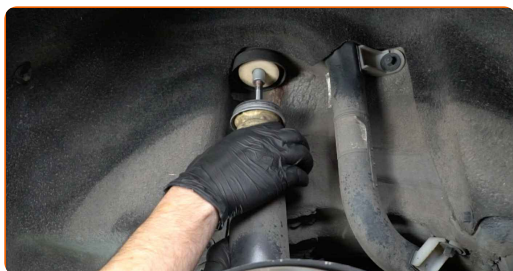


Substituição: amortecedor – BMW E82. Os especialistas da AUTODOC recomendam:

- Para evitar ferimentos, segure o amortecedor ao desapertar os parafusos de fixação.

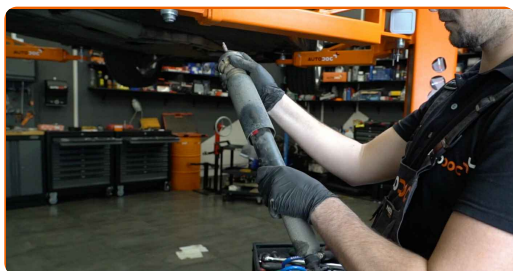
18

Remova o amortecedor.



19

Remova o suporte do amortecedor, a coifa e o batente de encosto do amortecedor.

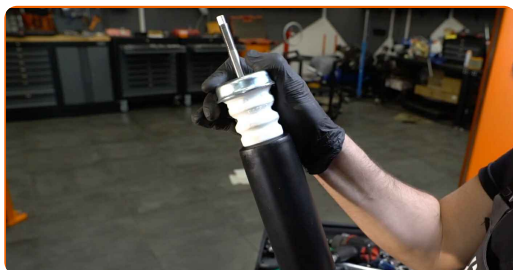


AUTODOC recomenda:

- Substituição: amortecedor – BMW E82. Inspeção cuidadosamente o suporte, o porta-bagagens e o para-choques do amortecedor. Substitua-os, caso seja necessário.
- Antes de instalar um novo amortecedor deve bombeá-lo manualmente 3-5 vezes.

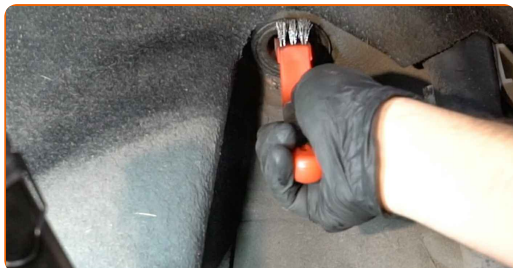
20

Instale o suporte, a coifa e o batente de encosto do amortecedor no novo amortecedor.



21

Limpe os locais de montagem do amortecedor. Use uma escova metálica. Use spray WD-40.



22

Coloque o amortecedor no arco da roda e fixe-o.

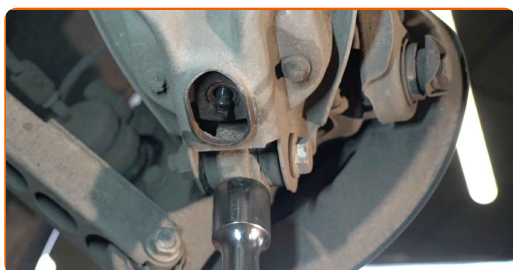


AUTODOC recomenda:

- **Importante!** Segure o amortecedor enquanto aparafusa os parafusos de fixação.
BMW E82

23

Apoie a ponta de eixo. Use um macaco hidráulico de caixa de transmissão.



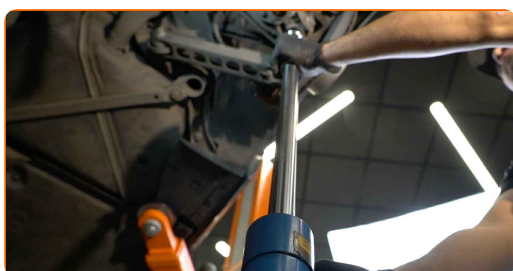
24

Aparafuse o fixador inferior do amortecedor. Use uma chave soquete nº 14. Use uma chave de catraca.



25

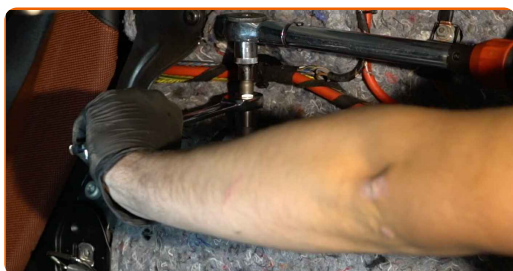
Remova o suporte sob a ponta de eixo.



Substituição: amortecedor – BMW E82. Os profissionais recomendam:

- Baixe o macaco hidráulico para caixa de transmissão suavemente, sem abanões, para evitar danificar os conjuntos e mecanismos.

- 26** Apertar a fixação superior do amortecedor. Utilize a chave para amortecedor DDNº6. Use uma chave soquete nº 16. Use uma chave de torque. Aperte-o para o torque de 27 Nm.



- 27** Trate os fixadores do amortecedor. Use massa de cobre.



- 28** Instale a tampa de montagem no fixador superior do amortecedor.



- 29** Aperte a fixação inferior do amortecedor. Use uma chave soquete nº 14. Use uma chave de torque. Aperte-o para o torque de 60 Nm.



- 30** Trate os fixadores do amortecedor. Trate todas as juntas do braço. Use massa de cobre.

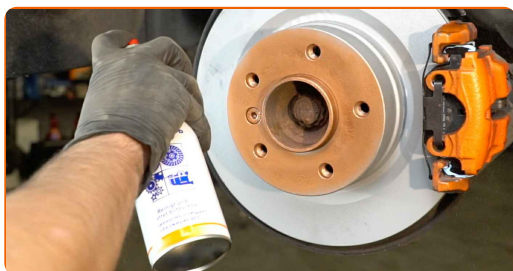
31

Trate a superfície onde o disco de travão entra em contacto com o aro da roda. Use massa de cobre.



32

Limpe a superfície do disco de travão. Utilize um produto de limpeza para travões.



Substituição: amortecedor – BMW E82. Conselho da AUTODOC:

- Após aplicar o spray, espere alguns minutos.

33

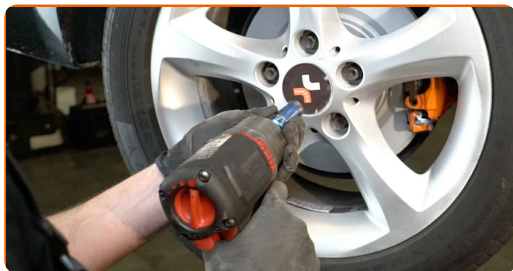
Instale a roda.



AUTODOC recomenda:

- Aviso! Para evitar lesões, deve segurar a roda enquanto enrosca os parafusos de fixação do automóvel. BMW E82

34 Aperte os parafusos da roda. Use o soquete de impacto para roda #17.



35 Baixe o carro e trabalhar em ordem transversal, apertar os parafusos das rodas. Use o soquete de impacto para roda #17. Use uma chave de torque. Aperte-o para o torque de 120 Nm.



36 Retire os macacos e calços.



37 Conecte o forro lateral do porta-malas.



38 Aparafuse o fixador do forro lateral do porta-malas. Use Torx T40. Use uma chave de catraca.



39 Instale o painel central de plástico de proteção.



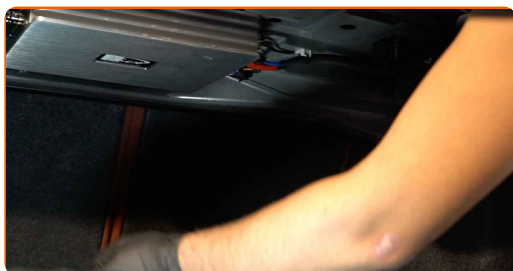
40 Aparafuse o fixador do painel central de plástico de proteção. Use a chave Phillips. Use Torx T40. Use uma chave de catraca.



41 Coloque o revestimento inferior do compartimento de carga.



42 Volte a colocar o banco na sua posição inicial.



43

Feche a tampa do compartimento de bagagem.



MUITO BEM! 

VER MAIS TUTORIAIS

AUTODOC – ALTA QUALIDADE E PEÇAS DE AUTOMÓVEIS A PREÇOS ACESSÍVEIS ONLINE

APLICATIVO MÓVEL AUTODOC: AGARRE ÓTIMAS OFERTAS E FAÇA COMPRAS CONVENIENTEMENTE



+ AUTODOC

GET IT ON
Google Play

Download on the
App Store

Download

UMA ENORME SELEÇÃO DE PEÇAS DE REPOSIÇÃO PARA O SEU AUTOMÓVEL

COMPRA PEÇAS DE REPOSIÇÃO PARA BMW

AMORTECEDOR: UMA AMPLA SELEÇÃO

ESCOLHA AUTO PEÇAS PARA BMW E82

AMORTECEDOR PARA BMW: COMPRE AGORA

**AMORTECEDOR PARA BMW E82: AS MELHORES
PROMOÇÕES & OFERTAS**

ⓘ DISCLAIMER (ISENÇÃO DE RESPONSABILIDADE):

O documento contém apenas recomendações gerais que podem ser úteis para os Senhores quando procederem a trabalhos de reparação ou substituição. AUTODOC não se responsabiliza por qualquer perda, lesão, danificação de propriedade que ocorre durante o processo de reparação ou substituição devido a utilização incorreta ou interpretação errada da informação fornecida.

AUTODOC não se responsabiliza por qualquer possível erro ou falta de clareza contidos neste guia. A informação fornecida destina-se exclusivamente a fins de informação e não pode substituir as instruções de especialista.

AUTODOC não se responsabiliza pelo uso incorreto ou perigoso de equipamento, ferramentas e peças de automóvel. AUTODOC recomenda fortemente usar do máximo cuidado e observar as regras de segurança quando proceder a trabalhos de reparação ou substituição. Lembramos: o uso de peças de automóvel de qualidade inferior não garante o nível apropriado de segurança no trânsito.

© Copyright 2023 – Todos os conteúdos deste site, especialmente textos, fotografias e gráficos, estão sob a proteção do copyright. AUTODOC SE reserva todos os direitos, incluindo os direitos de reprodução, publicação, edição e tradução.