



Como mudar tirante da  
barra estabilizadora da  
parte dianteira em **BMW  
3 Compact (E46)** - guia  
de substituição

## TUTORIAL EM VÍDEO SEMELHANTE



Este vídeo mostra o procedimento de substituição de uma peça de automóvel semelhante noutro veículo

### **Importante!**

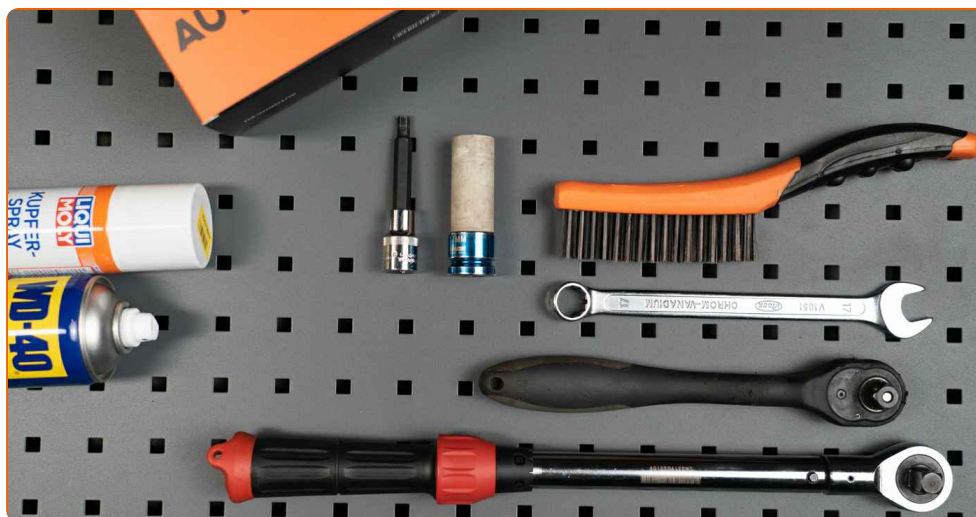
Este procedimento de substituição pode ser usado para:

BMW 3 Compact (E46) 316ti 1.8, BMW 3 Compact (E46) 325ti 2.5, BMW 3 Compact (E46) 318ti 2.0, BMW 3 Compact (E46) 320td 2.0, BMW 3 Compact (E46) 318td 2.0, BMW 3 Compact (E46) 316ti 1.6, BMW 3 Compact (E46) 318Ti 2.0

Os passos podem variar ligeiramente dependendo do design do automóvel.

Este tutorial foi criado com base no procedimento de substituição de uma peça de automóvel semelhante em: BMW 3 Touring (E46) 330d 3.0

**SUBSTITUIÇÃO: TIRANTE DA BARRA ESTABILIZADORA  
– BMW 3 COMPACT (E46). FERRAMENTAS DE QUE IRÁ  
NECESSITAR:**



- Escova de Arame
- Spray WD-40
- Massa de cobre
- Chave Combinada nº 17
- Chave de caixa n.º 17
- Ponta HEXagonal n.º H7
- Soquete de impacto para roda nº 17
- Chave de catraca
- Chave dinamométrica
- Cobertura para guarda-lamas
- Calço de roda

**Comprar ferramentas**

### AUTODOC recomenda:

- Substitua as conexões do estabilizador no BMW 3 Compact (E46) em pares.
- O procedimento de substituição é idêntico para ambas as conexões dos estabilizadores no mesmo eixo.
- Aviso! Desligue o motor antes de iniciar qualquer trabalho - BMW 3 Compact (E46).

## EFETUAR A SUBSTITUIÇÃO, NA SEGUINTE ORDEM:

**1** Abra o capô.

**2** Use uma cobertura de proteção para prevenir a danificação da pintura e das peças plásticas do automóvel.

**3** Fixe as rodas com os calços.



**4** Solte os parafusos de montagem das rodas. Use o soquete de impacto para roda #17.



**5** Elevar a parte dianteira do carro e fixar em suportes.

6

Desaperte os parafusos da roda.



AUTODOC recomenda:

- Importante! Segure a roda enquanto desenrosca os parafusos de fixação. BMW 3 Compact (E46)

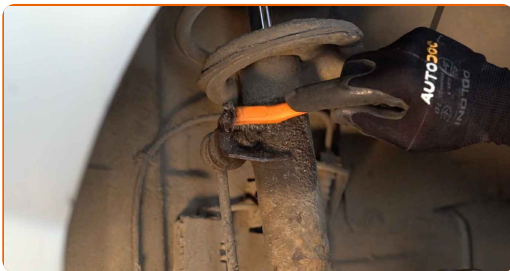
7

Retire a roda.



8.1

Limpe os elementos de fixação de conexão do estabilizador.

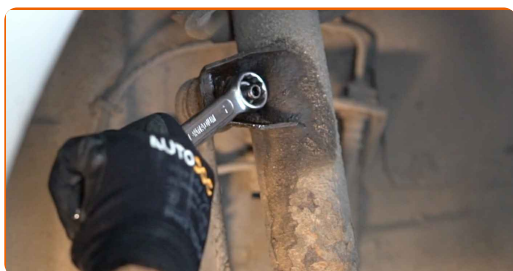


8.2

Use uma escova metálica. Use spray WD-40.



- 9 Desaparafuse o fixador que conecta a bieleta da barra estabilizadora à coluna do amortecedor. Use HEX n.º H7. Use uma chave combinada n.º 17. Use uma chave de catraca.



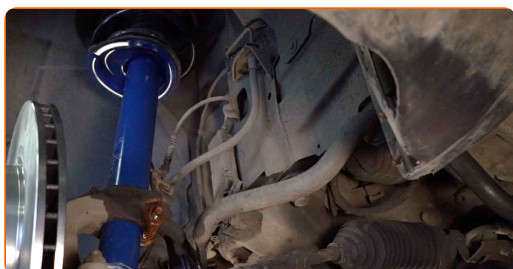
- 10 Desaparafuse o fixador que conecta a bieleta da barra estabilizadora à barra estabilizadora. Use HEX n.º H7. Use uma chave combinada n.º 17. Use uma chave de catraca.



- 11 Remova a barra estabilizadora.



- 12 Instale uma nova barra, aperte os parafusos de fixação.





- 13** Desaparafuse o fixador que conecta bieleta da barra estabilizadora à barra estabilizadora. Use uma chave soquete nº 17. Use uma chave combinada nº 17. Use uma chave de torque. Aperte-o para o torque de 55 Nm.



- 14** Aperte o fixador que conecta a bieleta da barra estabilizadora à barra estabilizadora. Use uma chave soquete nº 17. Use uma chave combinada nº 17. Use uma chave de torque. Aperte-o para o torque de 55 Nm.



- 15.1** Trate todas as juntas de conexão do estabilizador.



- 15.2** Use massa de cobre.



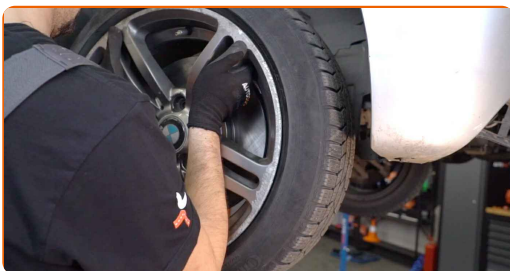
16

Limpe o local de montagem do aro do pneu. Use uma escova metálica. Trate a superfície de contacto. Use massa de cobre.



17

Instale a roda.

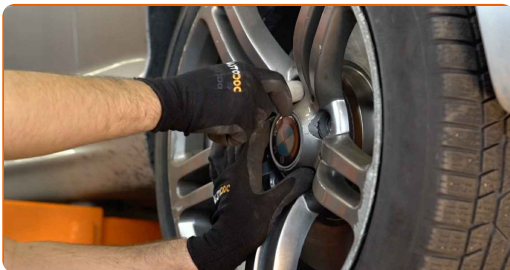


### AUTODOC recomenda:

- Aviso! Para evitar lesões, deve segurar a roda enquanto enrosca os parafusos de fixação do automóvel. BMW 3 Compact (E46)

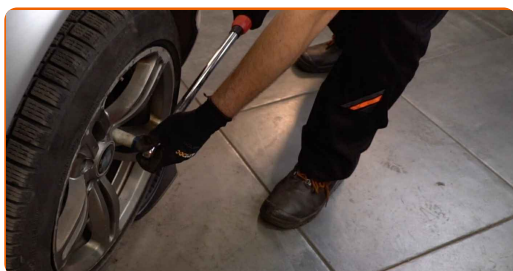
18

Aperte os parafusos da roda. Use o soquete de impacto para roda #17.

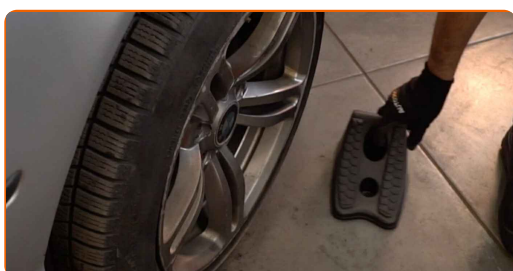




- 19** Baixar o carro e trabalhar em ordem transversal, apertar os parafusos das rodas. Use o soquete de impacto para roda #17. Use uma chave de torque. Aperte-o para o torque de 120 Nm.



- 20** Retire os macacos e calços.



- 21** Remova a proteção do guarda-lamas.

- 22** Feche o capô.

**MUITO BEM!** 

**VER MAIS TUTORIAIS**

## AUTODOC – ALTA QUALIDADE E PEÇAS DE AUTOMÓVEIS A PREÇOS ACESSÍVEIS ONLINE

APLICATIVO MÓVEL AUTODOC: AGARRE ÓTIMAS OFERTAS E FAÇA COMPRAS CONVENIENTEMENTE



**AUTODOC+**

GET IT ON  
 Google Play

Download on the  
 App Store

Download

**UMA ENORME SELEÇÃO DE PEÇAS DE REPOSIÇÃO PARA O SEU AUTOMÓVEL**

**TIRANTE DA BARRA ESTABILIZADORA: UMA AMPLA SELEÇÃO**

### **(i) DISCLAIMER (ISENÇÃO DE RESPONSABILIDADE):**

O documento contém apenas recomendações gerais que podem ser úteis para os Senhores quando procederem a trabalhos de reparação ou substituição. AUTODOC não se responsabiliza por qualquer perda, lesão, danificação de propriedade que ocorre durante o processo de reparação ou substituição devido a utilização incorreta ou interpretação errada da informação fornecida.

AUTODOC não se responsabiliza por qualquer possível erro ou falta de clareza contidos neste guia. A informação fornecida destina-se exclusivamente a fins de informação e não pode substituir as instruções de especialista.

AUTODOC não se responsabiliza pelo uso incorreto ou perigoso de equipamento, ferramentas e peças de automóvel. AUTODOC recomenda fortemente usar do máximo cuidado e observar as regras de segurança quando proceder a trabalhos de reparação ou substituição. Lembramos: o uso de peças de automóvel de qualidade inferior não garante o nível apropriado de segurança no trânsito.

© Copyright 2022 – Todos os conteúdos deste site, especialmente textos, fotografias e gráficos, estão sob a proteção do copyright. AUTODOC GmbH reserva todos os direitos, incluindo os direitos de reprodução, publicação, edição e tradução.