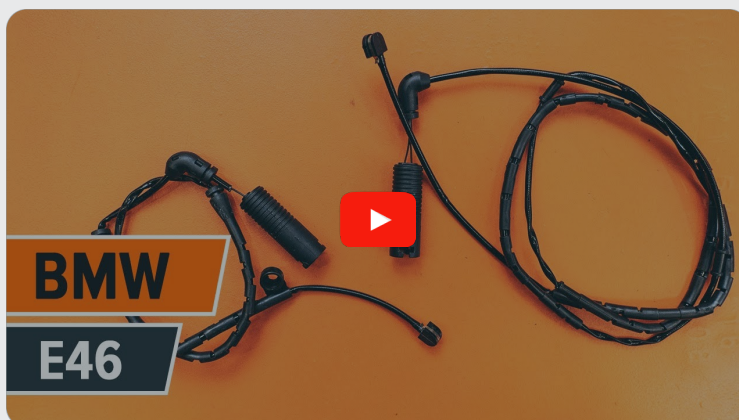




Como mudar sensor  
pastilha de freio da parte  
traseira em **BMW 3  
Coupe (E46)** - guia de  
substituição

## TUTORIAL EM VÍDEO SEMELHANTE



Este vídeo mostra o procedimento de substituição de uma peça de automóvel semelhante noutro veículo

### **Importante!**

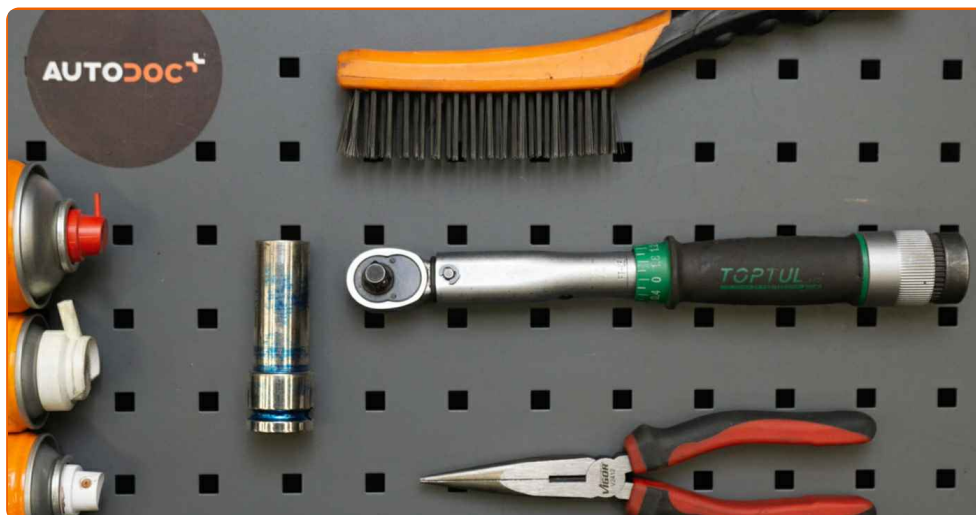
Este procedimento de substituição pode ser usado para:

BMW 3 Coupe (E46) 323Ci 2.5, BMW 3 Coupe (E46) 328Ci 2.8, BMW 3 Coupe (E46) 320Ci 2.0, BMW 3 Coupe (E46) 318Ci 1.9, BMW 3 Coupe (E46) M3, BMW 3 Coupe (E46) 330xi 3.0, BMW 3 Coupe (E46) 320Ci 2.2, BMW 3 Coupe (E46) 325Ci 2.5, BMW 3 Coupe (E46) 316Ci 1.6, BMW 3 Coupe (E46) 318Ci 2.0, BMW 3 Coupe (E46) 330Cd 3.0, BMW 3 Coupe (E46) 320Cd 2.0

Os passos podem variar ligeiramente dependendo do design do automóvel.

Este tutorial foi criado com base no procedimento de substituição de uma peça de automóvel semelhante em: BMW 3 Touring (E46) 320d 2.0

SUBSTITUIÇÃO: SENSOR PASTILHA DE FREIO – BMW 3 COUPE (E46). FERRAMENTAS DE QUE IRÁ NECESSITAR:



- Escova de Arame
- Produto de limpeza para travões
- Spray eletrónico
- Massa de cobre
- Chave dinamométrica
- Soquete de impacto para roda nº 17
- Alicates de bico redondo
- Calço de roda

[Comprar ferramentas](#)

Substituição: sensor pastilha de freio – BMW 3 Coupe (E46). Os especialistas da AUTODOC recomendam:

- O procedimento de substituição é idêntico para ambos os sensores de desgaste das pastilhas de travão num mesmo eixo.
- Por favor, tenha em atenção: todos os trabalhos no automóvel – BMW 3 Coupe (E46) – devem ser efetuados com o motor desligado.

## EFETUAR A SUBSTITUIÇÃO, NA SEGUINTE ORDEM:

**1** Abra o capô. Desaperte a tampa do reservatório de líquido dos travões.

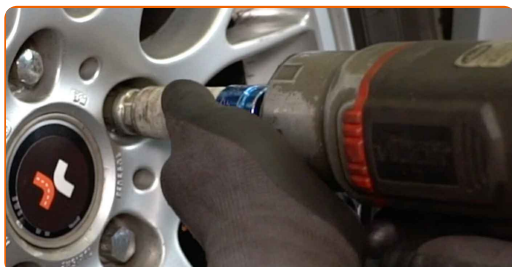
**2** Fixe as rodas com os calços.

**3** Solte os parafusos de montagem das rodas. Use o soquete de impacto para roda #17.



**4** Eleve o automóvel utilizando um macaco ou coloque-o sobre um poço de inspeção.

**5** Desaperte os parafusos da roda.



AUTODOC recomenda:

- Aviso! Para evitar lesões, deve segurar a roda enquanto desenrosca os parafusos de fixação. BMW 3 Coupe (E46)

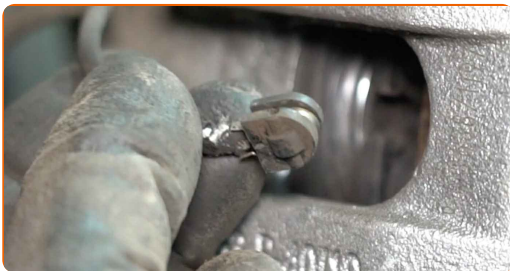
6

Retire a roda.



7

Retire o sensor de desgaste da pastilha de travão. Use alicates de ponta arredondada.



8

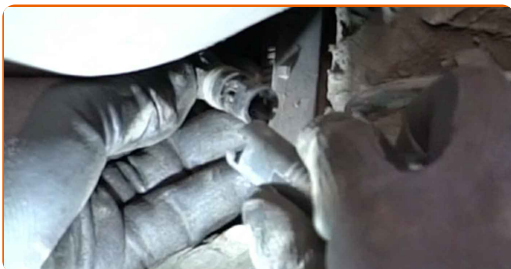
Desconecte o cabo do sensor de desgaste da pastilha do travão.

9

Abra a tampa da carcaça da cablagem.



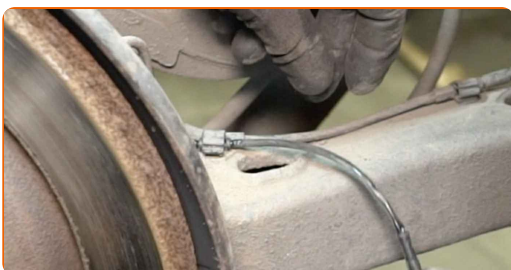
**10** Desconecte o sensor do indicador de desgaste das pastilhas de travão.



**11** Monte o sensor de desgaste nas pastilhas dos travões. Use alicates de ponta arredondada.



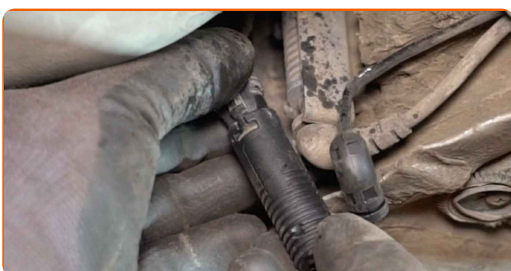
**12** Conecte o cabo do sensor de desgaste da pastilha do travão.



**13** Trate a tampa do sensor de desgaste da pastilha de travão. Use graxa dielétrica.



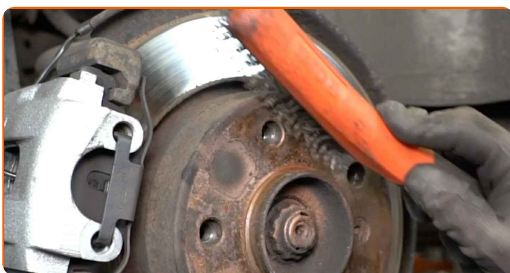
**14** Conecte o sensor do indicador de desgaste das pastilhas de travão.



15 Feche a tampa da carcaça da cablagem.



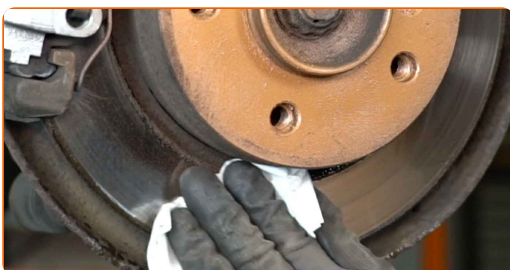
16 Limpe o local de montagem do aro do pneu. Use uma escova metálica.



17 Trate a superfície onde o disco de travão entra em contacto com o aro da roda. Use massa de cobre.



18 Limpe a superfície do disco de travão. Utilize um produto de limpeza para travões.

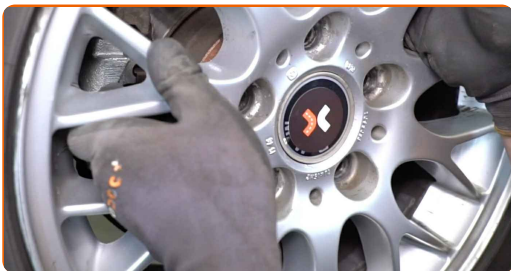


### AUTODOC recomenda:

- Substituição: sensor pastilha de freio – BMW 3 Coupe (E46). Depois de aplicar o spray, espere alguns minutos.

19

Instale a roda.



**AUTODOC recomenda:**

- Aviso! Para evitar lesões, deve segurar a roda enquanto enrosca os parafusos de fixação do automóvel. BMW 3 Coupe (E46)

20

Aperte os parafusos da roda. Use o soquete de impacto para roda #17.



21

Baixar o carro e trabalhar em ordem transversal, apertar os parafusos das rodas. Use o soquete de impacto para roda #17. Use uma chave de torque. Aperte-o para o torque de 120 Nm.





22

Retire os macacos e calços.



23

Aperte a tampa do reservatório de líquido dos travões. Feche o capô.

**MUITO BEM!** [VER MAIS TUTORIAIS](#)

## AUTODOC – ALTA QUALIDADE E PEÇAS DE AUTOMÓVEIS A PREÇOS ACESSÍVEIS ONLINE

APLICATIVO MÓVEL AUTODOC: AGARRE ÓTIMAS OFERTAS E FAÇA COMPRAS CONVENIENTEMENTE



**AUTODOC**

GET IT ON  
 Google Play

Download on the  
 App Store

Download

**UMA ENORME SELEÇÃO DE PEÇAS DE REPOSIÇÃO PARA O SEU AUTOMÓVEL**

**SENSOR PASTILHA DE FREIO: UMA AMPLA SELEÇÃO**

### **(i) DISCLAIMER (ISENÇÃO DE RESPONSABILIDADE):**

O documento contém apenas recomendações gerais que podem ser úteis para os Senhores quando procederem a trabalhos de reparação ou substituição. AUTODOC não se responsabiliza por qualquer perda, lesão, danificação de propriedade que ocorre durante o processo de reparação ou substituição devido a utilização incorreta ou interpretação errada da informação fornecida.

AUTODOC não se responsabiliza por qualquer possível erro ou falta de clareza contidos neste guia. A informação fornecida destina-se exclusivamente a fins de informação e não pode substituir as instruções de especialista.

AUTODOC não se responsabiliza pelo uso incorreto ou perigoso de equipamento, ferramentas e peças de automóvel. AUTODOC recomenda fortemente usar do máximo cuidado e observar as regras de segurança quando proceder a trabalhos de reparação ou substituição. Lembramos: o uso de peças de automóvel de qualidade inferior não garante o nível apropriado de segurança no trânsito.

© Copyright 2021 – Todos os conteúdos deste site, especialmente textos, fotografias e gráficos, estão sob a proteção do copyright. AUTODOC GmbH reserva todos os direitos, incluindo os direitos de reprodução, publicação, edição e tradução.