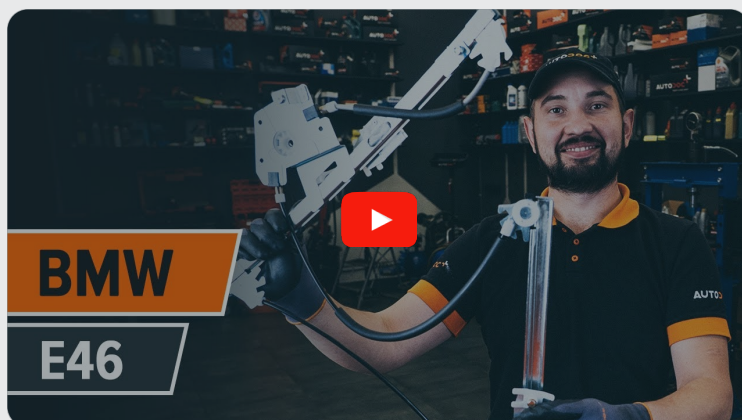




Como mudar elevador de vidros da parte dianteira em **BMW 3 Coupe (E46)**
- guia de substituição

TUTORIAL EM VÍDEO SEMELHANTE



Este vídeo mostra o procedimento de substituição de uma peça de automóvel semelhante noutro veículo

Importante!

Este procedimento de substituição pode ser usado para:

BMW 3 Coupe (E46) 323Ci 2.5, BMW 3 Coupe (E46) 328Ci 2.8, BMW 3 Coupe (E46) 318Ci 1.9, BMW 3 Coupe (E46) M3, BMW 3 Coupe (E46) 320Ci 2.2, BMW 3 Coupe (E46) 325Ci 2.5, BMW 3 Coupe (E46) 316Ci 1.6, BMW 3 Coupe (E46) 318Ci 2.0, BMW 3 Coupe (E46) 330Cd 3.0, BMW 3 Coupe (E46) 320Cd 2.0, BMW 3 Coupe (E46) 330Ci 3.0

Os passos podem variar ligeiramente dependendo do design do automóvel.

Este tutorial foi criado com base no procedimento de substituição de uma peça de automóvel semelhante em: BMW 3 Touring (E46) 320d 2.0

SUBSTITUIÇÃO: ELEVADOR DE VIDROS – BMW 3 COUPE (E46). FERRAMENTAS DE QUE IRÁ NECESSITAR:



- Spray eletrónico
- Chave dinamométrica
- Chave de caixa n.º 8
- Chave de caixa n.º 10
- Ponta de Torx T25
- Ponta de Torx T30
- Chave de catraca
- Ferramentas para desmontar painel/plástico
- Alicates de bico redondo

Comprar ferramentas

Substituição: elevador de vidros – BMW 3 Coupe (E46). Os especialistas da AUTODOC recomendam:

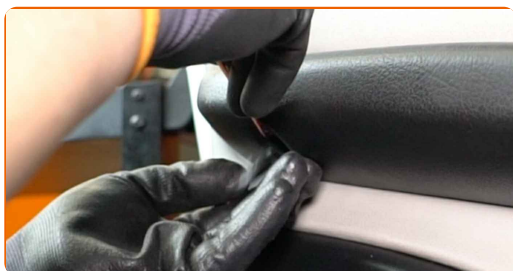
- Todo o trabalho deve ser feito com o motor parado.

SUBSTITUIÇÃO: ELEVADOR DE VIDROS – BMW 3 COUPE (E46). UTILIZE O SEGUINTE PROCEDIMENTO:

- 1** Abra a porta do carro.



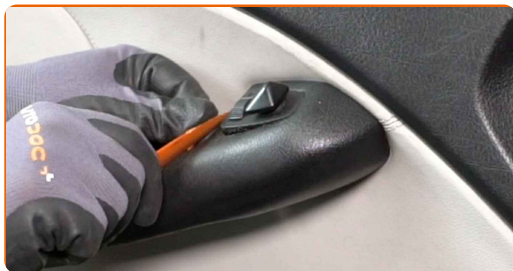
- 2** Remova as tampas dos fixadores dos apoios de braço da porta. Utilize uma ferramenta de acabamento de plástico.



AUTODOC recomenda:

- Substituição: elevador de vidros – BMW 3 Coupe (E46). Não use força excessiva ao remover a peça, uma vez que isso poderá danificá-la.

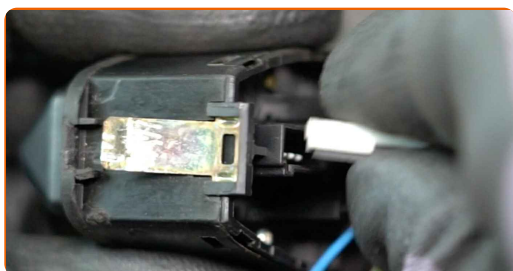
3 Desconecte o módulo de controlo do retrovisor exterior. Utilize uma ferramenta de acabamento de plástico.



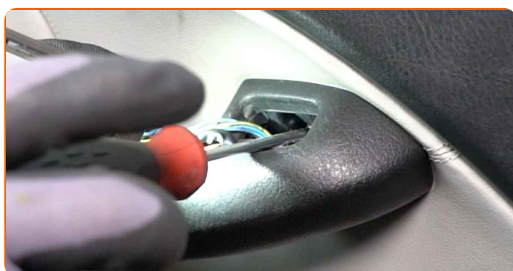
AUTODOC recomenda:

- Substituição: elevador de vidros – BMW 3 Coupe (E46). Para evitar danificar a peça ao retirá-la, não utilize força excessiva.

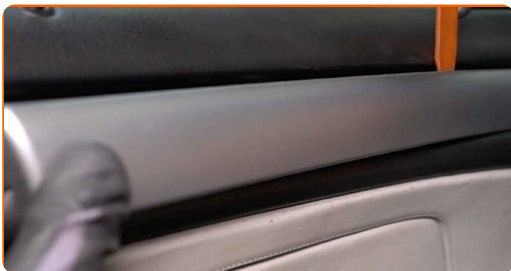
4 Desconecte os conectores de controlo do retrovisor exterior.



5 Desaparafuse os fixadores do puxador da porta. Use Torx T25.



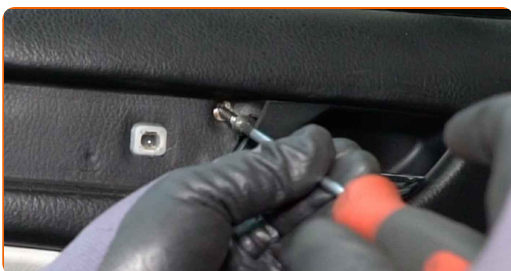
6 Remova o acabamento do painel da porta. Utilize uma ferramenta de acabamento de plástico.



Substituição: elevador de vidros – BMW 3 Coupe (E46). Conselho de especialistas da AUTODOC:

- Não aplique força excessiva ao retirar a peça. Caso contrário, pode danificá-la.

7 Desparafuse os fixadores do painel da porta. Use Torx T25.



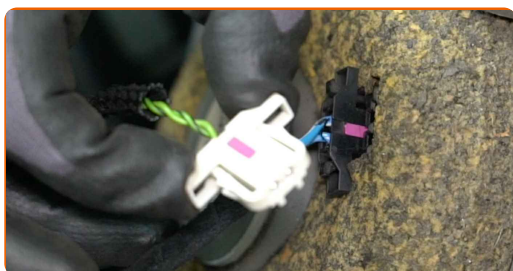
8 Separe o painel da porta. Utilize uma ferramenta de acabamento de plástico.



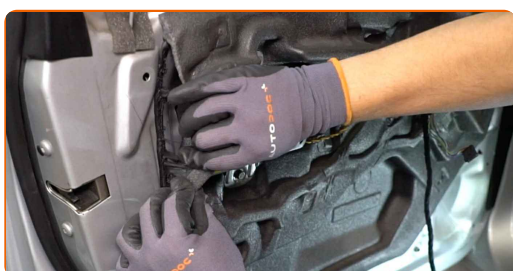
9 Separe o cabo do atuador da fechadura da porta.



- 10** Desconecte os conectores da coluna do sistema de áudio. Desconecte os conectores de controlo do retrovisor exterior do painel da porta.



- 11** Remova o isolamento acústico do painel da porta.



AUTODOC recomenda:

- Não aplique força excessiva ao retirar a peça. Caso contrário, pode danificá-la.

- 12** Desaparafuse os fixadores do módulo de controlo SRS. Use uma chave soquete nº 10. Use uma chave de catraca.



- 13** Remova o módulo SRS.

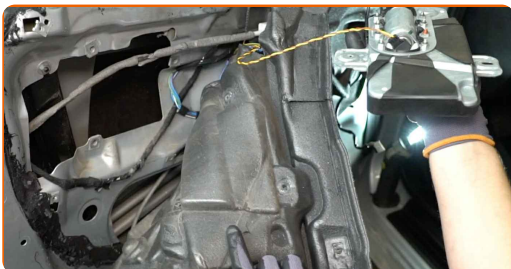


AUTODOC recomenda:

- Não aplique força excessiva ao retirar a peça. Caso contrário, pode danificá-la.

14

Remova o isolamento acústico do painel da porta.



15

Instale o módulo SRS.



AUTODOC recomenda:

- Substituição: elevador de vidros – BMW 3 Coupe (E46). Para evitar danificar os fixadores durante a montagem, não utilize força excessiva.

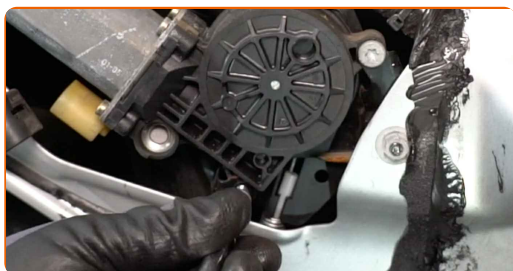
16

Aparafuse os fixadores do módulo SRS. Use uma chave soquete nº 10. Use uma chave de catraca.

17 Desconecte o conector do módulo do vidro elétrico.



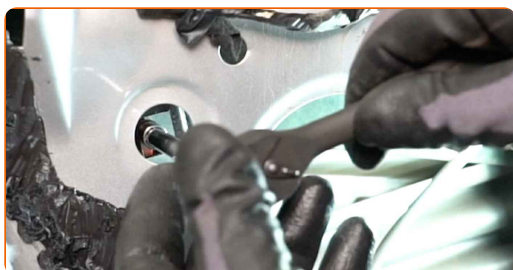
18 Desparafuse os fixadores do módulo do vidro elétrico. Use Torx T30. Use uma chave de catraca.



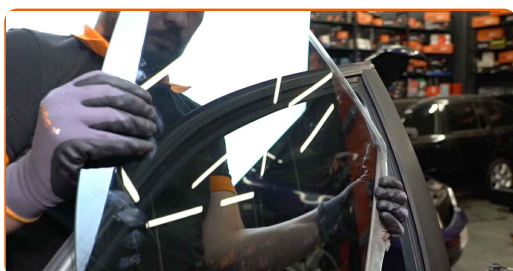
19 Remova o módulo do interruptor do vidro elétrico.



20 Desparafuse os fixadores dos vidros das janelas. Use uma chave soquete nº 8. Use uma chave de catraca.



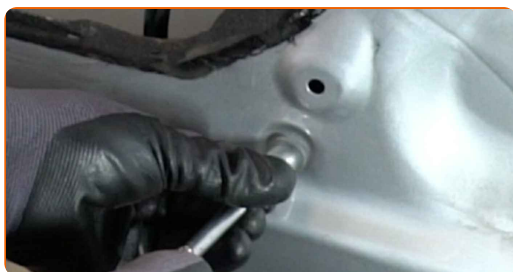
21 Suba um pouco o vidro e retire-o.



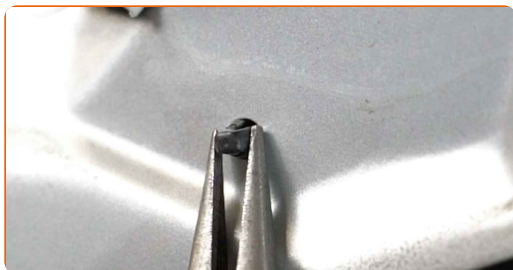
Substituição: elevador de vidros – BMW 3 Coupe (E46). Os profissionais recomendam:

- Para evitar ferimentos, segure o vidro quando o levantar.
- Não aplique força excessiva ao retirar a peça. Caso contrário, pode danificá-la.

22 Desaparafuse os fixadores do mecanismo do regulador da janela. Use uma chave soquete nº 10. Use uma chave de catraca.



23 Aperte o retentor do atuador do elevador de vidro para libertá-lo e desligá-lo. Use alicates de ponta arredondada.



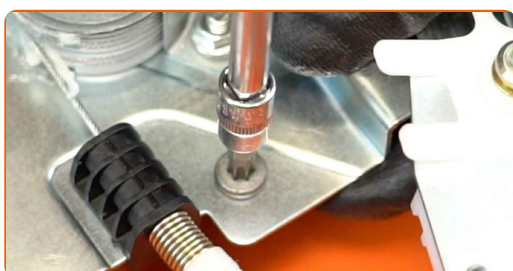
24 Remova o atuador do elevador de vidro.



25 Instale o módulo do interruptor do vidro elétrico.



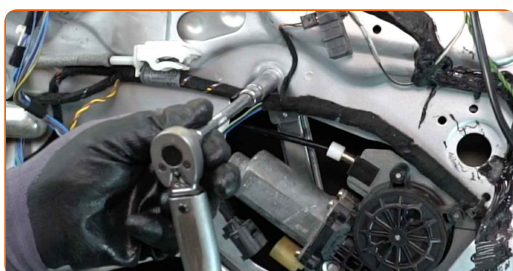
26 Aperte os fixadores do módulo do vidro elétrico. Use Torx T30. Use uma chave de torque. Aperte-o para o torque de 11 Nm.



27 Fixe a engrenagem de acionamento do regulador da janela.



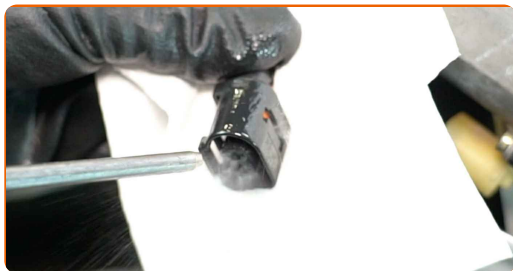
28 Aperte os fixadores do mecanismo do regulador da janela. Use uma chave soquete nº 10. Use uma chave de torque. Aperte-o para o torque de 11 Nm.



29 Fixe o retentor do atuador do elevador de vidro.

30

Aplique produto no conector do módulo do vidro elétrico. Use graxa dielétrica.



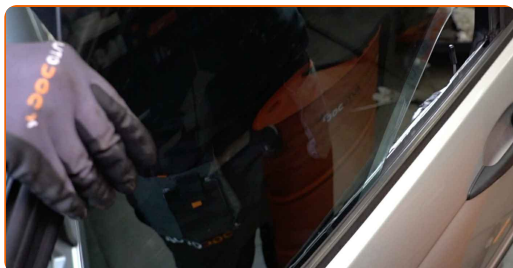
31

Fixe o conector do módulo do vidro elétrico.



32

Baixe o vidro da janela e monte-o no seu assento de montagem no mecanismo de elevação da janela.



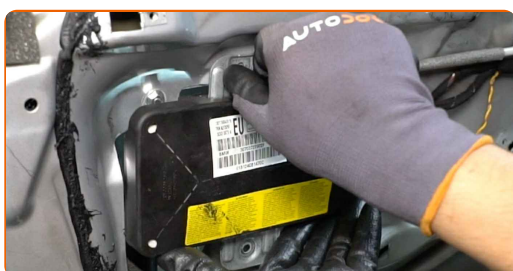
AUTODOC recomenda:

- Para evitar ferimentos, segure o vidro ao baixá-lo.
- Substituição: elevador de vidros – BMW 3 Coupe (E46). Não use força excessiva durante a montagem. Isso poderá danificar a peça.

33 Instale os retentores dos fixadores do vidro da janela.



34 Desaparafuse os fixadores do módulo de controlo SRS. Use uma chave soquete nº 10. Use uma chave de catraca.



35 Remova o módulo SRS.



Substituição: elevador de vidros – BMW 3 Coupe (E46). Conselho de especialistas da AUTODOC:

- Não aplique força excessiva ao retirar a peça. Caso contrário, pode danificá-la.

36

Fixe o isolamento acústico do painel da porta.

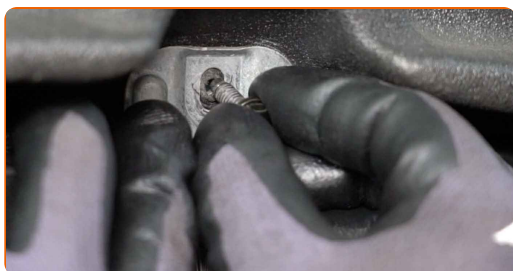


Substituição: elevador de vidros – BMW 3 Coupe (E46). Os especialistas da AUTODOC recomendam:

- Verifique se o isolamento acústico encaixa bem nos assentos de montagem.

37

Instale o módulo SRS.



AUTODOC recomenda:

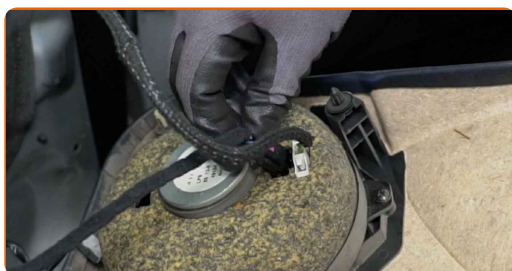
- Ao instalar, não aplique força excessiva para evitar que a peça fique danificada.

38

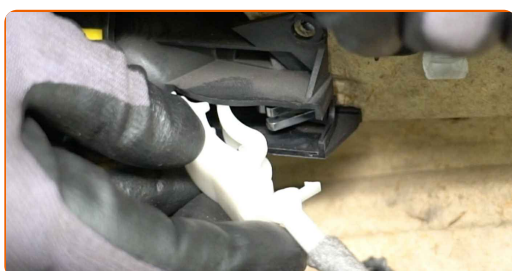
Aperte os fixadores do módulo SRS. Use uma chave soquete nº 10. Use uma chave de torque. Aperte-o para o torque de 8 Nm.



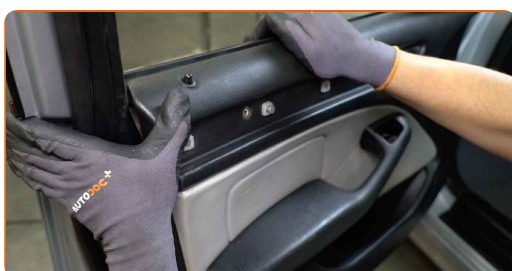
- 39** Fixe os conectores da coluna do sistema de áudio. Fixe os conectores de controlo do retrovisor exterior ao painel da porta.



- 40** Fixe o cabo do atuador da fechadura da porta.



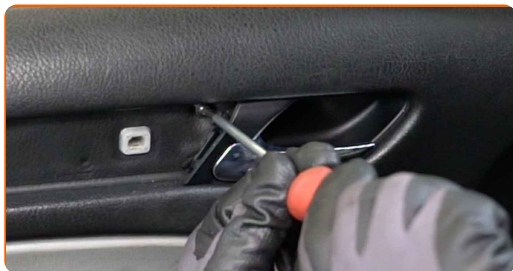
- 41** Volte a montar o painel da porta. Certifique-se que ouve um clique a indicar que está fixa no local.



Substituição: elevador de vidros – BMW 3 Coupe (E46). Conselho de especialistas da AUTODOC:

- Ao instalar, não aplique força excessiva para evitar que a peça fique danificada.

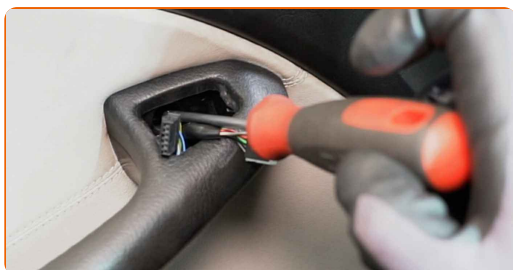
42 Aparafuse os fixadores do painel da porta. Use Torx T25.



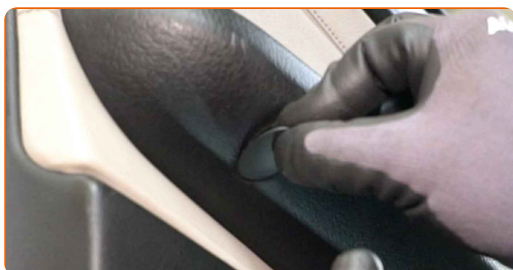
43 Instale o acabamento do painel da porta.



44 Aparafuse o fixador do puxador da porta. Use Torx T25.



45 Instale as tampas nos fixadores dos apoios de braço da porta.

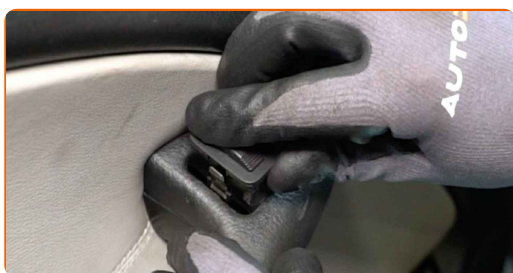


46 Aplique produto nos conectores de controlo do retrovisor exterior. Use graxa dielétrica.

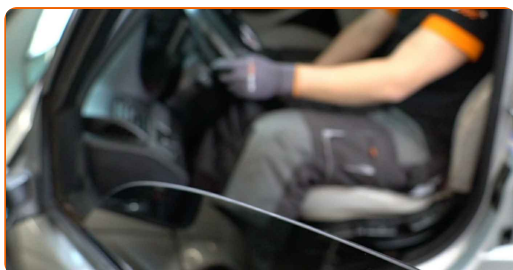
47 Fixe os conectores de controlo do retrovisor exterior.



48 Conecte o módulo de controlo do retrovisor exterior.



49 Ligue a ignição. Isso é necessário para garantir que o componente funcione corretamente.



50 Desligue a ignição.

51 Feche a porta do carro.



MUITO BEM! 

VER MAIS TUTORIAIS

AUTODOC – ALTA QUALIDADE E PEÇAS DE AUTOMÓVEIS A PREÇOS ACESSÍVEIS ONLINE

APLICATIVO MÓVEL AUTODOC: AGARRE ÓTIMAS OFERTAS E FAÇA COMPRAS CONVENIENTEMENTE



+ AUTODOC

GET IT ON Google Play

Download on the App Store

Download

UMA ENORME SELEÇÃO DE PEÇAS DE REPOSIÇÃO PARA O SEU AUTOMÓVEL

ELEVADOR DE VIDROS: UMA AMPLA SELEÇÃO

(i) DISCLAIMER (ISENÇÃO DE RESPONSABILIDADE):

O documento contém apenas recomendações gerais que podem ser úteis para os Senhores quando procederem a trabalhos de reparação ou substituição. AUTODOC não se responsabiliza por qualquer perda, lesão, danificação de propriedade que ocorre durante o processo de reparação ou substituição devido a utilização incorreta ou interpretação errada da informação fornecida.

AUTODOC não se responsabiliza por qualquer possível erro ou falta de clareza contidos neste guia. A informação fornecida destina-se exclusivamente a fins de informação e não pode substituir as instruções de especialista.

AUTODOC não se responsabiliza pelo uso incorreto ou perigoso de equipamento, ferramentas e peças de automóvel. AUTODOC recomenda fortemente usar do máximo cuidado e observar as regras de segurança quando proceder a trabalhos de reparação ou substituição. Lembramos: o uso de peças de automóvel de qualidade inferior não garante o nível apropriado de segurança no trânsito.

© Copyright 2022 – Todos os conteúdos deste site, especialmente textos, fotografias e gráficos, estão sob a proteção do copyright. AUTODOC GmbH reserva todos os direitos, incluindo os direitos de reprodução, publicação, edição e tradução.