



Como mudar cabeçotes
do amortecedores da
parte traseira em **BMW 3
Coupe (E92)** - guia de
substituição

TUTORIAL EM VÍDEO SEMELHANTE



Este vídeo mostra o procedimento de substituição de uma peça de automóvel semelhante noutro veículo

Importante!

Este procedimento de substituição pode ser usado para:

BMW 3 Coupe (E92) 318i 2.0, BMW 3 Coupe (E92) 335i 3.0, BMW 3 Coupe (E92) 335d 3.0, BMW 3 Coupe (E92) 325i 2.5, BMW 3 Coupe (E92) 330i 3.0, BMW 3 Coupe (E92) 330d 3.0, BMW 3 Coupe (E92) 320i 2.0, BMW 3 Coupe (E92) 320d 2.0, BMW 3 Coupe (E92) 325d 3.0, BMW 3 Coupe (E92) 325i 3.0, BMW 3 Coupe (E92) 328i 3.0, BMW 3 Coupe (E92) 330i xDrive 3.0, BMW 3 Coupe (E92) 335i xDrive 3.0, BMW 3 Coupe (E92) 330d xDrive 3.0, BMW 3 Coupe (E92) 320d xDrive 2.0, (+ 2)

Os passos podem variar ligeiramente dependendo do design do automóvel.

Este tutorial foi criado com base no procedimento de substituição de uma peça de automóvel semelhante em: BMW 1 Coupe (E82) 125i 3.0

**SUBSTITUIÇÃO: CABEÇOTES DO AMORTECEDORES –
BMW 3 COUPE (E92). LISTA DAS FERRAMENTAS DE
QUE IRÁ NECESSITAR:**



- Escova de Arame
- Spray WD-40
- Produto de limpeza para travões
- Massa de cobre
- Chave de caixa n.º 14
- Chave de caixa n.º 16
- Ponta de Torx T40
- Soquete de impacto para roda n.º 17
- Chave de catraca
- Chave dinamométrica
- Chave para amortecedor n.º DD6
- Chave phillips
- Ferramenta de remoção do clipe
- Macaco hidráulico para caixa de transmissão
- Calço de roda

Comprar ferramentas

Substituição: cabeçotes do amortecedores – BMW 3 Coupe (E92). Os especialistas da AUTODOC recomendam:

- O procedimento de substituição é idêntico para os suportes do amortecedor direito e esquerdo da suspensão traseira.
- Ambas as colunas de suspensão traseiras devem ser substituídas em simultâneo.
- Certifique-se de substituir todas as porcas e parafusos de bloqueio automático durante a instalação.
- Todo o trabalho deve ser feito com o motor parado.

SUBSTITUIÇÃO: CABEÇOTES DO AMORTECEDORES – BMW 3 COUPE (E92). UTILIZE O SEGUINTE PROCEDIMENTO:

1 Abra a tampa da mala.

2 Dobre os encostos dos assentos traseiros.

3 Eleve o revestimento inferior do compartimento de carga.



4 Desaperte o fixador do painel central de plástico de proteção. Use a chave Phillips. Use uma ferramenta de remoção de clipe. Use Torx T40. Use uma chave de catraca.



5 Remova o painel central de plástico de proteção.



6 Desaperte o fixador do forro lateral do porta-malas. Use uma ferramenta de remoção de clipe. Use Torx T40. Use uma chave de catraca.



7 Retire o forro lateral do porta-malas.



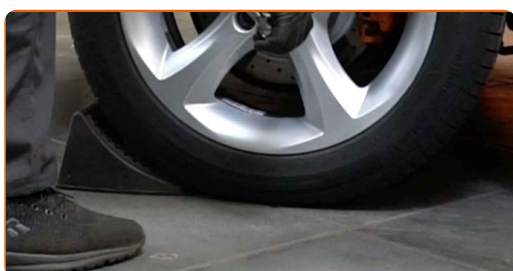
8 Remova a tampa de montagem do fixador superior do amortecedor.



- 9** Solte o fixador superior do amortecedor. Utilize a chave para amortecedor DDN^o6. Use uma chave soquete n^o 16. Use uma chave de catraca.



- 10** Fixe as rodas com os calços.



- 11** Solte os parafusos de montagem das rodas. Use o soquete de impacto para roda #17.



- 12** Elevar a parte traseira do carro e fixar em suportes.

- 13** Desaperte os parafusos da roda.



Substituição: cabeçotes do amortecedores – BMW 3 Coupe (E92). Conselho:

- Para evitar uma lesão, segure a roda ao desapertar os parafusos.

14 Retire a roda.



15 Limpe os elementos de fixação do amortecedor. Use uma escova metálica. Use spray WD-40.



16 Desaperte a fixação inferior do amortecedor. Use uma chave soquete nº 14. Use uma chave de catraca.



17 Desaperte a fixação superior do amortecedor.

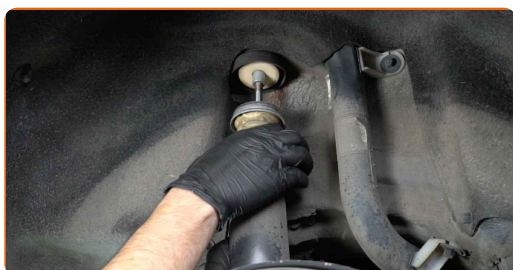


AUTODOC recomenda:

- **Importante!** Para evitar lesões, segure o amortecedor enquanto desaparafusa os parafusos de fixação. BMW 3 Coupe (E92)

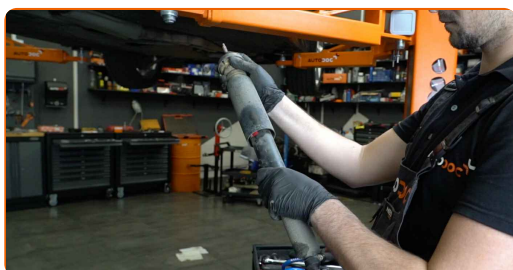
18

Remova o amortecedor.



19

Remova o suporte do amortecedor, a coifa e o batente de encosto do amortecedor.

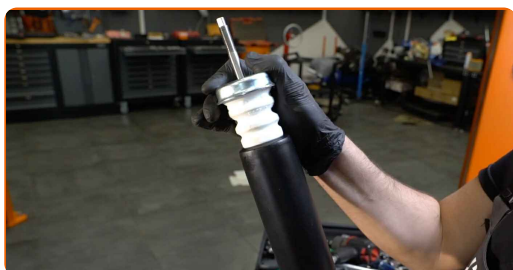


Substituição: cabeçotes do amortecedores – BMW 3 Coupe (E92). Os especialistas da AUTODOC recomendam:

- Examine a tampa protetora contra poeira do amortecedor e o para-choques. Substitua-os, se necessário.

20

Instale o novo suporte do amortecedor, o fole e o batente no amortecedor.



21

Limpe os locais de montagem do amortecedor. Use uma escova metálica. Use spray WD-40.



22

Coloque o amortecedor no arco da roda e fixe-o.



AUTODOC recomenda:

- BMW 3 Coupe (E92) – Para evitar lesões, segure o amortecedor enquanto aparafusa os parafusos de fixação.

23

Apoie a ponta de eixo. Use um macaco hidráulico de caixa de transmissão.



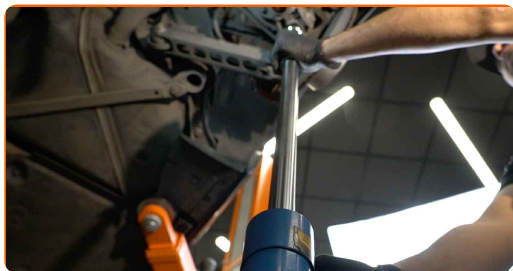
24

Aparafuse o fixador inferior do amortecedor. Use uma chave soquete nº 14. Use uma chave de catraca.



25

Remova o suporte sob a ponta de eixo.



AUTODOC recomenda:

- Substituição: cabeçotes do amortecedores – BMW 3 Coupe (E92). Baixe o macaco de transmissão suavemente, sem solavancos, para evitar danificar os componentes e mecanismos.

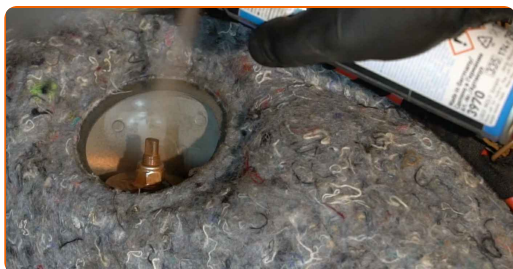
26

Apertar a fixação superior do amortecedor. Utilize a chave para amortecedor DDNº6. Use uma chave soquete nº 16. Use uma chave de torque. Aperte-o para o torque de 27 Nm.



27

Trate os fixadores do amortecedor. Use massa de cobre.



28

Instale a tampa de montagem no fixador superior do amortecedor.



- 29** Aperte a fixação inferior do amortecedor. Use uma chave soquete nº 14. Use uma chave de torque. Aperte-o para o torque de 60 Nm.

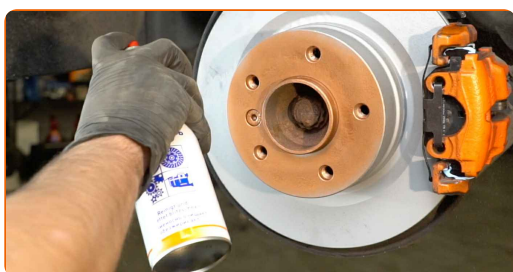


- 30** Trate os fixadores do amortecedor. Trate todas as juntas do braço. Use massa de cobre.

- 31** Trate a superfície onde o disco de travão entra em contacto com o aro da roda. Use massa de cobre.



- 32** Limpe a superfície do disco de travão. Utilize um produto de limpeza para travões.



Substituição: cabeçotes do amortecedores – BMW 3 Coupe (E92). Conselho da AUTODOC:

- Após aplicar o spray, espere alguns minutos.

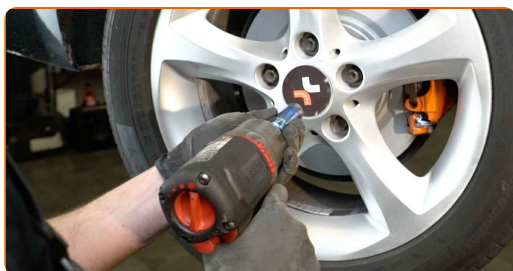
33 Instale a roda.



Substituição: cabeçotes do amortecedores – BMW 3 Coupe (E92). Conselho de especialistas da AUTODOC:

- Para evitar lesões, segure a roda quando apertar os parafusos de fixação.

34 Aperte os parafusos da roda. Use o soquete de impacto para roda #17.



35 Baixar o carro e trabalhar em ordem transversal, apertar os parafusos das rodas. Use o soquete de impacto para roda #17. Use uma chave de torque. Aperte-o para o torque de 120 Nm.



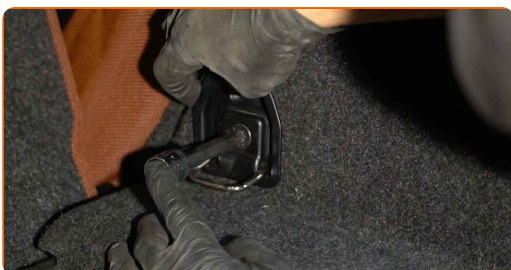
36 Retire os macacos e calços.



37 Conecte o forro lateral do porta-malas.



38 Aparafuse o fixador do forro lateral do porta-malas. Use Torx T40. Use uma chave de catraca.



39 Instale o painel central de plástico de proteção.



40 Aparafuse o fixador do painel central de plástico de proteção. Use a chave Phillips. Use Torx T40. Use uma chave de catraca.



41

Coloque o revestimento inferior do compartimento de carga.



42

Volte a colocar o banco na sua posição inicial.

43

Feche a tampa do compartimento de bagagem.

MUITO BEM! 

VER MAIS TUTORIAIS

AUTODOC – ALTA QUALIDADE E PEÇAS DE AUTOMÓVEIS A PREÇOS ACESSÍVEIS ONLINE

APLICATIVO MÓVEL AUTODOC: AGARRE ÓTIMAS OFERTAS E FAÇA COMPRAS CONVENIENTEMENTE



+ AUTODOC

GET IT ON
Google Play

Download on the
App Store

Download

UMA ENORME SELEÇÃO DE PEÇAS DE REPOSIÇÃO PARA O SEU AUTOMÓVEL

CABEÇOTES DO AMORTECEDORES: UMA AMPLA SELEÇÃO

(i) DISCLAIMER (ISENÇÃO DE RESPONSABILIDADE):

O documento contém apenas recomendações gerais que podem ser úteis para os Senhores quando procederem a trabalhos de reparação ou substituição. AUTODOC não se responsabiliza por qualquer perda, lesão, danificação de propriedade que ocorre durante o processo de reparação ou substituição devido a utilização incorreta ou interpretação errada da informação fornecida.

AUTODOC não se responsabiliza por qualquer possível erro ou falta de clareza contidos neste guia. A informação fornecida destina-se exclusivamente a fins de informação e não pode substituir as instruções de especialista.

AUTODOC não se responsabiliza pelo uso incorreto ou perigoso de equipamento, ferramentas e peças de automóvel. AUTODOC recomenda fortemente usar do máximo cuidado e observar as regras de segurança quando proceder a trabalhos de reparação ou substituição. Lembramos: o uso de peças de automóvel de qualidade inferior não garante o nível apropriado de segurança no trânsito.

© Copyright 2023 – Todos os conteúdos deste site, especialmente textos, fotografias e gráficos, estão sob a proteção do copyright. AUTODOC SE reserva todos os direitos, incluindo os direitos de reprodução, publicação, edição e tradução.