



Como mudar  
amortecedores da parte  
traseira em **BMW 3  
Sedan (E46)** - guia de  
substituição

## TUTORIAL EM VÍDEO SEMELHANTE



Este vídeo mostra o procedimento de substituição de uma peça de automóvel semelhante noutro veículo

### **Importante!**

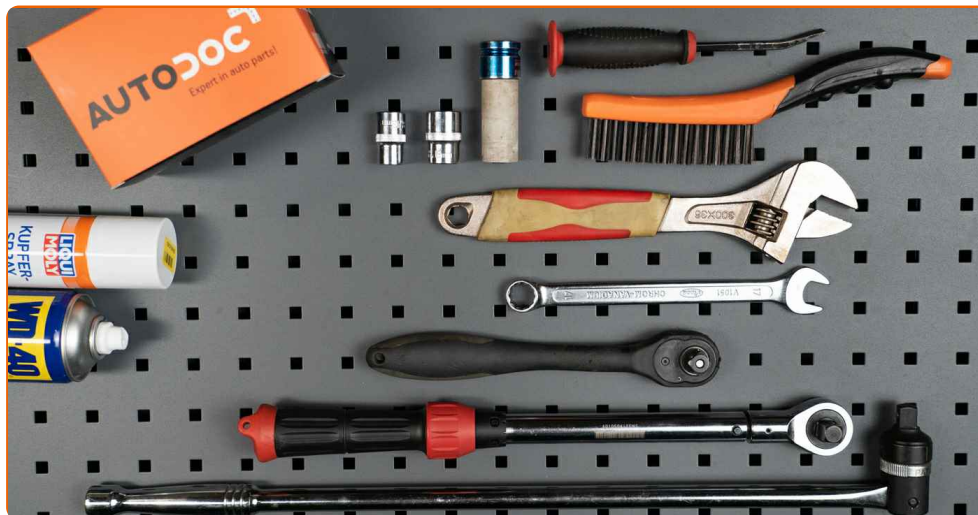
Este procedimento de substituição pode ser usado para:

BMW 3 Sedan (E46) 318i 1.9, BMW 3 Sedan (E46) 328i 2.8, BMW 3 Sedan (E46) 320d 2.0, BMW 3 Sedan (E46) 323i 2.5, BMW 3 Sedan (E46) 320i 2.0, BMW 3 Sedan (E46) 316i 1.9, BMW 3 Sedan (E46) 330d 2.9, BMW 3 Sedan (E46) 330i 3.0, BMW 3 Sedan (E46) 320i 2.2, BMW 3 Sedan (E46) 325i 2.5, BMW 3 Sedan (E46) 316i 1.6, BMW 3 Sedan (E46) 318i 2.0, BMW 3 Sedan (E46) 318d 2.0, BMW 3 Sedan (E46) 316i 1.8, BMW 3 Sedan (E46) 330d 3.0

Os passos podem variar ligeiramente dependendo do design do automóvel.

Este tutorial foi criado com base no procedimento de substituição de uma peça de automóvel semelhante em: BMW 3 Cabrio (E46) 318Ci 2.0

**SUBSTITUIÇÃO: AMORTECEDOR – BMW 3 SEDAN (E46).  
LISTA DAS FERRAMENTAS DE QUE IRÁ NECESSITAR:**



- Escova de Arame
- Spray WD-40
- Massa de cobre
- Chave Combinada nº 17
- Chave de caixa n.º 13
- Chave de caixa n.º 18
- Soquete de impacto para roda nº 17
- Chave de catraca
- Chave dinamométrica
- chave inglesa
- Vira-macho
- Pé-de-cabra
- Torninho
- Macaco hidráulico para caixa de transmissão
- Calço de roda

**Comprar ferramentas**

**Substituição: amortecedor – BMW 3 Sedan (E46). AUTODOC recomenda:**

- Ambos os amortecedores da suspensão traseira devem ser substituídos simultaneamente.
- O procedimento de substituição é idêntico para os amortecedores esquerdo e direito da suspensão traseira.
- Por favor, tenha em atenção: todos os trabalhos no automóvel – BMW 3 Sedan (E46) – devem ser efetuados com o motor desligado.

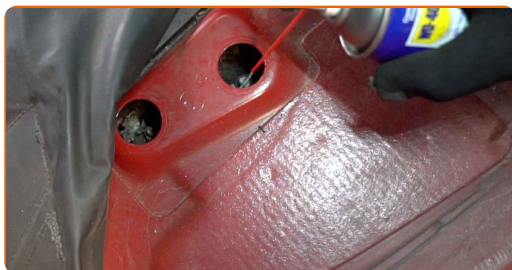
**EFETUAR A SUBSTITUIÇÃO, NA SEGUINTE ORDEM:**

**1** Pressione e segure o botão da capota rebatível. Mantenha o botão pressionado até obter acesso aos fixadores superiores do amortecedor.

**2** Retire as tampas do suporte do amortecedor. Utilize um pé-de-cabra.



**3** Limpe os fixadores do suporte superior do amortecedor. Use spray WD-40.



4

Afrouxe o fixador superior do amortecedor. Use uma chave soquete nº 13. Use uma chave de catraca.



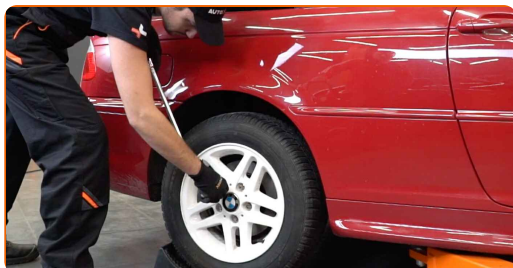
5

Fixe as rodas com os calços.



6

Solte os parafusos de montagem das rodas. Use o soquete de impacto para roda #17.

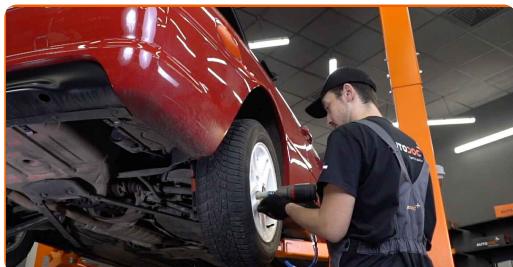


7

Elevar a parte traseira do carro e fixar em suportes.

8

Desaperte os parafusos da roda.



Substituição: amortecedor – BMW 3 Sedan (E46). Conselho:

- Para evitar uma lesão, segure a roda ao desapertar os parafusos.

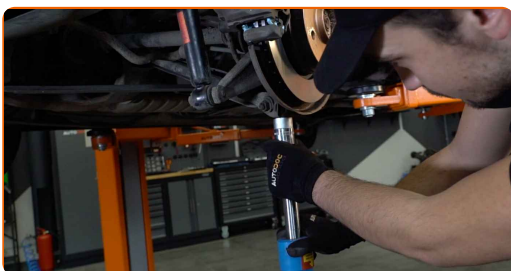
9

Retire a roda.



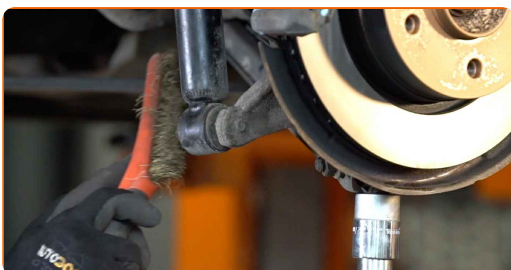
10

Apoie o braço. Use um macaco hidráulico de caixa de transmissão.



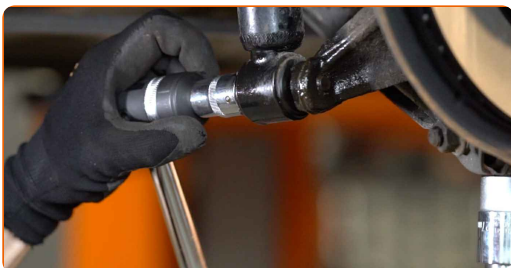
11

Limpe os elementos de fixação do amortecedor. Use uma escova metálica. Use spray WD-40.

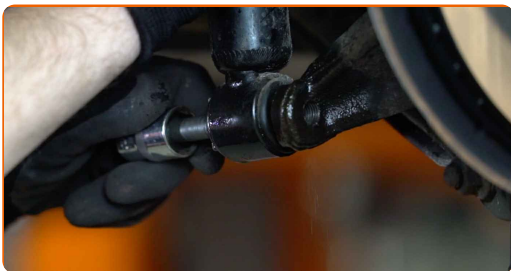


12

Desaperte a fixação inferior do amortecedor. Use uma chave soquete nº 18. Use uma chave de tarraxa.



**13** Remova o parafuso de fixação.



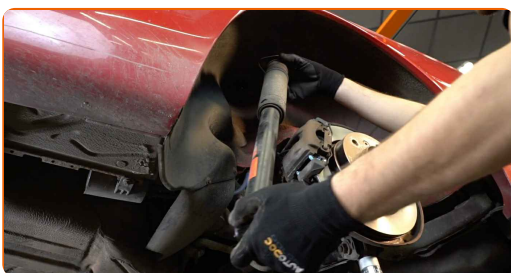
**14** Desaperte a fixação superior do amortecedor. Use uma chave soquete nº 13. Use uma chave de catraca.



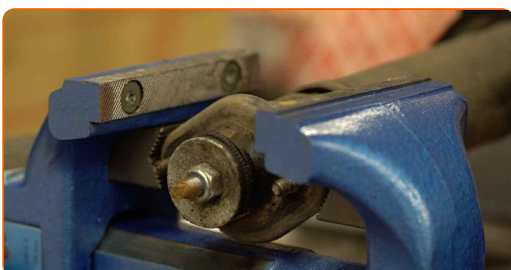
**AUTODOC recomenda:**

- **Importante!** Para evitar lesões, segure o amortecedor enquanto desaparafusa os parafusos de fixação. BMW 3 Sedan (E46)

**15** Remova o amortecedor.



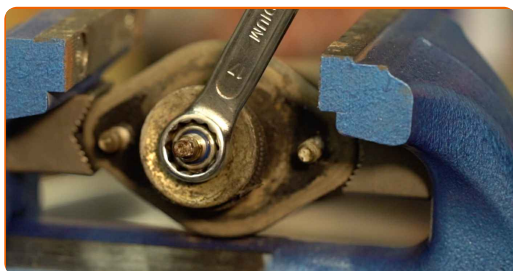
**16** Prenda o amortecedor num torno.



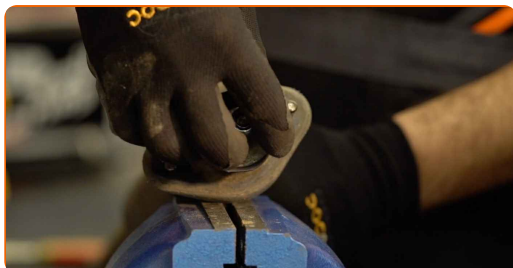
**17** Limpe o elemento de fixação de componentes do amortecedor. Use uma escova metálica.



**18** Retire a fixação da haste do pistão do amortecedor. Use uma chave combinada nº 17.



**19** Liberte o torno e retire o amortecedor.



**20** Remova o suporte do amortecedor, a coifa e o batente de encosto do amortecedor.



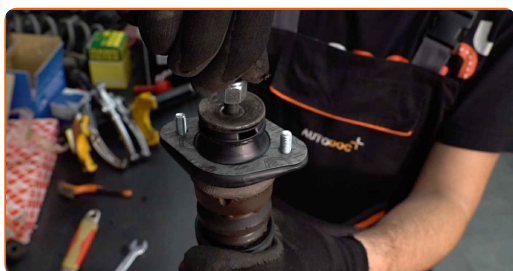


Substituição: amortecedor – BMW 3 Sedan (E46). AUTODOC recomenda:

- Examine com muito cuidado a montagem do amortecedor, a tampa de poeira e o bloqueio de colisão. Substitua-os, se necessário.
- Antes de instalar um novo amortecedor deve bombeá-lo manualmente 3-5 vezes.

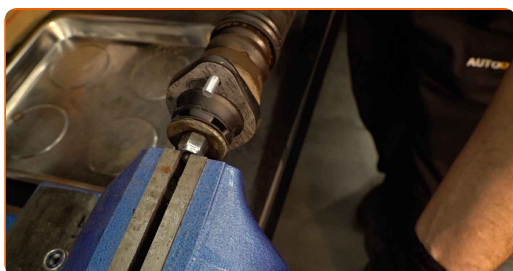
21

Instale o suporte, a coifa e o batente de encosto do amortecedor no novo amortecedor.



22

Prenda o amortecedor num torno.

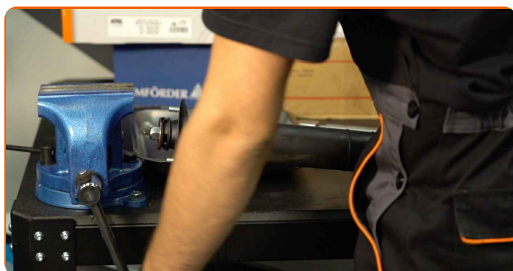


23

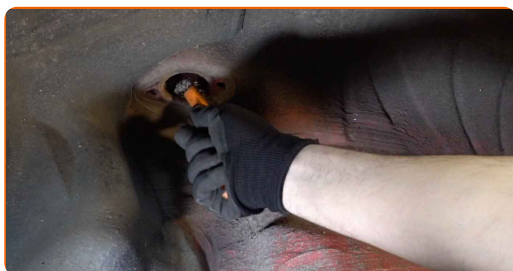
Aperte a fixação superior da haste do amortecedor. Use uma chave combinada nº 17. Use uma chave inglesa. Use uma chave de torque. Aperte-o para o torque de 20 Nm.



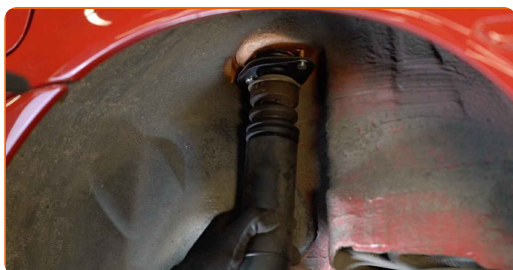
**24** Liberte o torno e retire o amortecedor.



**25** Limpe os locais de montagem do amortecedor. Use uma escova metálica. Use spray WD-40.



**26** Coloque o amortecedor no arco da roda e fixe-o.



Substituição: amortecedor – BMW 3 Sedan (E46). Os especialistas da AUTODOC recomendam:

- Para evitar lesões, segure o amortecedor com cuidado ao apertar os parafusos de fixação.

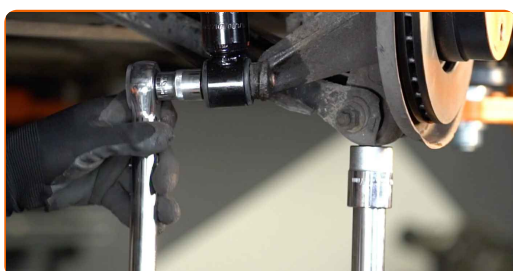
27

Aperte o fixador superior do amortecedor. Use uma chave soquete nº 13. Não o aperte.



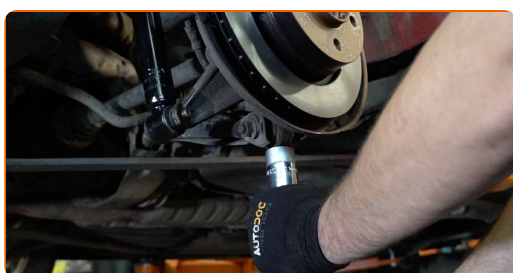
28

Aperte a fixação inferior do amortecedor. Use uma chave soquete nº 18. Use uma chave de torque. Aperte-o para o torque de 100 Nm.



29

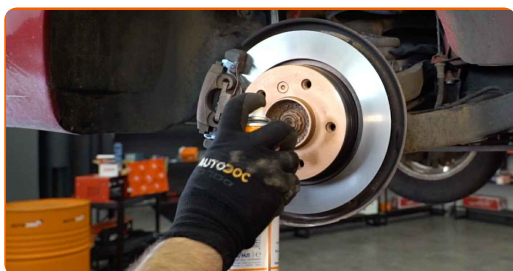
Retire o suporte por baixo do braço.



### AUTODOC recomenda:

- Substituição: amortecedor – BMW 3 Sedan (E46). Baixe o macaco de transmissão suavemente, sem solavancos, para evitar danificar os componentes e mecanismos.

- 30** Limpe o local de montagem do aro do pneu. Use uma escova metálica. Trate a superfície de contacto. Use massa de cobre.



- 31** Instale a roda.



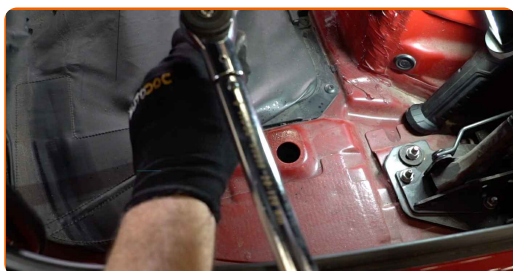
**AUTODOC recomenda:**

- **Aviso!** Para evitar lesões, deve segurar a roda enquanto enrosca os parafusos de fixação do automóvel. BMW 3 Sedan (E46)

- 32** Aperte os parafusos da roda. Use o soquete de impacto para roda #17.



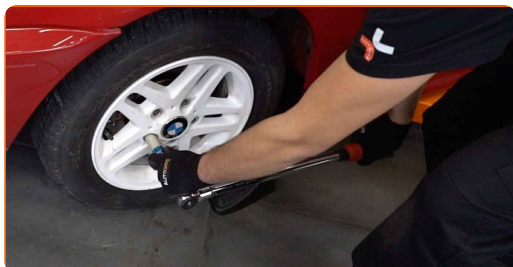
- 33** Apertar a fixação superior do amortecedor. Use uma chave soquete nº 13. Use uma chave de torque. Aperte-o para o torque de 28 Nm.



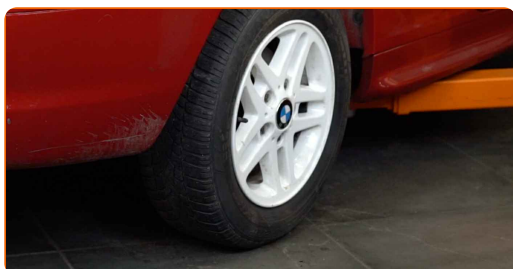
- 34** Instale as tampas do suporte do amortecedor.



- 35** Baixar o carro e trabalhar em ordem transversal, apertar os parafusos das rodas. Use uma chave de torque. Aperte-o para o torque de 120 Nm.



- 36** Retire os macacos e calços.



**MUITO BEM!** 

**VER MAIS TUTORIAIS**

# AUTODOC – ALTA QUALIDADE E PEÇAS DE AUTOMÓVEIS A PREÇOS ACESSÍVEIS ONLINE

APLICATIVO MÓVEL AUTODOC: AGARRE ÓTIMAS OFERTAS E FAÇA COMPRAS CONVENIENTEMENTE



**AUTODOC**

GET IT ON  
**Google Play**

Download on the  
**App Store**

**Download**

**UMA ENORME SELEÇÃO DE PEÇAS DE REPOSIÇÃO PARA O SEU AUTOMÓVEL**

**AMORTECEDOR: UMA AMPLA SELEÇÃO**

## **(i) DISCLAIMER (ISENÇÃO DE RESPONSABILIDADE):**

O documento contém apenas recomendações gerais que podem ser úteis para os Senhores quando procederem a trabalhos de reparação ou substituição. AUTODOC não se responsabiliza por qualquer perda, lesão, danificação de propriedade que ocorre durante o processo de reparação ou substituição devido a utilização incorreta ou interpretação errada da informação fornecida.

AUTODOC não se responsabiliza por qualquer possível erro ou falta de clareza contidos neste guia. A informação fornecida destina-se exclusivamente a fins de informação e não pode substituir as instruções de especialista.

AUTODOC não se responsabiliza pelo uso incorreto ou perigoso de equipamento, ferramentas e peças de automóvel. AUTODOC recomenda fortemente usar do máximo cuidado e observar as regras de segurança quando proceder a trabalhos de reparação ou substituição. Lembramos: o uso de peças de automóvel de qualidade inferior não garante o nível apropriado de segurança no trânsito.

© Copyright 2023 – Todos os conteúdos deste site, especialmente textos, fotografias e gráficos, estão sob a proteção do copyright. AUTODOC SE reserva todos os direitos, incluindo os direitos de reprodução, publicação, edição e tradução.