



Como mudar óleo do motor e filtro em **BMW 3 Touring (E36)** - guia de substituição

## TUTORIAL EM VÍDEO SEMELHANTE



Este vídeo mostra o procedimento de substituição de uma peça de automóvel semelhante noutro veículo

### **Importante!**

Este procedimento de substituição pode ser usado para:  
BMW 3 Touring (E36) 320i 2.0, BMW 3 Touring (E36) 328i 2.8, BMW 3 Touring (E36) 323i 2.5

Os passos podem variar ligeiramente dependendo do design do automóvel.

Este tutorial foi criado com base no procedimento de substituição de uma peça de automóvel semelhante em: BMW 5 Sedan (E39) 530i 3.0

**SUBSTITUIÇÃO: ÓLEO DO MOTOR E FILTRO – BMW 3  
TOURING (E36). FERRAMENTAS DE QUE PODERÁ  
NECESSITAR:**



- Escova de Arame
- Spray de limpeza multiusos
- Chave dinamométrica
- Chave de caixa n.º 19
- Chave de caixa n.º 36
- Chave de fenda plana
- Chave de catraca
- Recipiente de drenagem de óleo
- Funil
- Cobertura para guarda-lamas

**Comprar ferramentas**

Substituição: óleo do motor e filtro – BMW 3 Touring (E36). Os especialistas da AUTODOC recomendam:

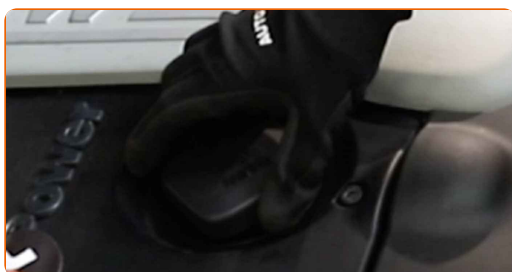
- Substitua o filtro de óleo sempre que trocar o óleo do motor.
- Use luvas para evitar o contato com o líquido quente.
- Por favor, tenha em atenção: todos os trabalhos no automóvel – BMW 3 Touring (E36) – devem ser efetuados com o motor desligado.

## EFETUAR A SUBSTITUIÇÃO, NA SEGUINTE ORDEM:

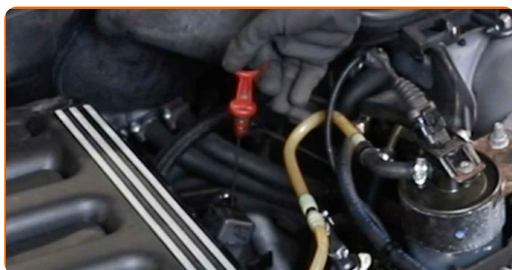
**1** Abra o capô.

**2** Use uma cobertura de proteção para prevenir a danificação da pintura e das peças plásticas do automóvel.

**3** Desaperte o bujão de abastecimento de óleo.



**4** Puxe a vareta de óleo para cima.



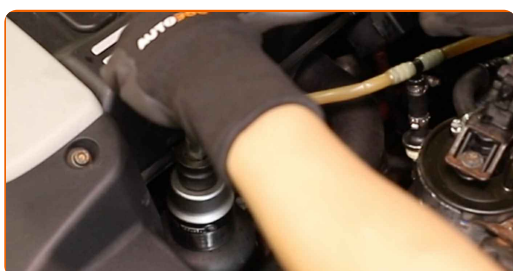
5

Limpe a tampa do compartimento do filtro de óleo. Use o spray de limpeza universal.



6

Desaperte a tampa da caixa do filtro em conjunto com o antigo elemento do filtro. Use uma chave soquete nº 36. Use uma chave de catraca.



7

Coloque o filtro de óleo antigo no recipiente.



8

Eleve o automóvel utilizando um macaco ou coloque-o sobre um poço de inspeção.

9

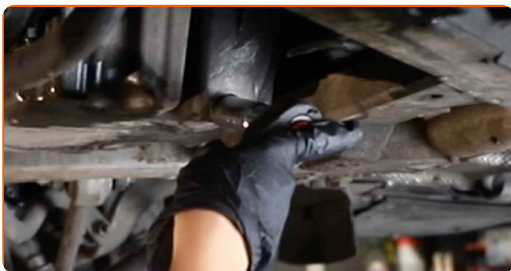
Coloque um recipiente de óleo usado com pelo menos 7 litros de capacidade sob o orifício de drenagem.



10 Limpe a área do orifício de drenagem do cárter. Use uma escova metálica. Use o spray de limpeza universal.



11 Desaperte o bujão de drenagem. Use uma chave soquete nº 19. Use uma chave de catraca.



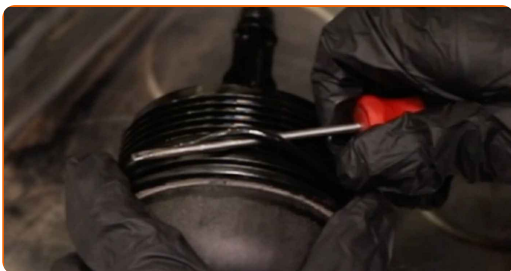
12 Drene o óleo usado.



Substituição: óleo do motor e filtro – BMW 3 Touring (E36). Conselho:

- Cuidado! O óleo pode estar quente.

13 Remova o anel O-ring de vedação da tampa do filtro de óleo. Use uma chave de fenda plana.



14

Limpe a tampa do compartimento do filtro de óleo. Use o spray de limpeza universal.



15

Instale um novo anel O-ring no seu assento de montagem na tampa do filtro.



16

Instale o novo filtro de óleo no assento de montagem na tampa do filtro.



17

Limpe a área do orifício de drenagem do cárter. Use o spray de limpeza universal.



- 18** Aparafuse o novo bujão de drenagem e aperte-o. Use uma chave soquete nº 19. Use uma chave de torque. Aperte-o para o torque de 25 Nm.

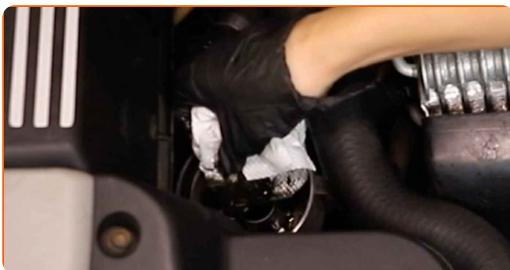


- 19** Limpe a área do orifício de drenagem do cárter. Use o spray de limpeza universal.

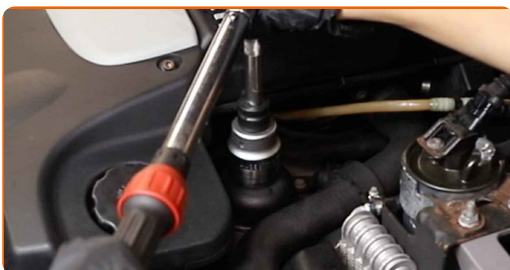


- 20** Abaixar o automóvel.

- 21** Limpe o assento do filtro de óleo.



- 22** Instale a tampa da carcaça do filtro de óleo e aparafuse-a. Use uma chave soquete nº 36. Use uma chave de torque. Aperte-o para o torque de 25 Nm.





23 Retire o tampão de enchimento de óleo.



24 Insira o funil.



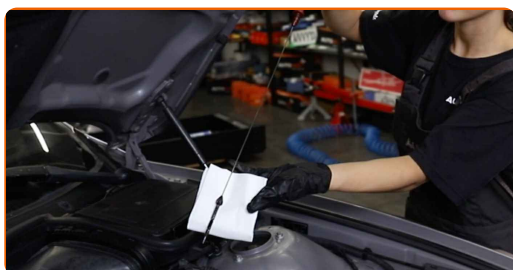
25 Verta óleo novo no motor na quantidade recomendada pelo fabricante do automóvel.



Substituição: óleo do motor e filtro – BMW 3 Touring (E36). Os profissionais recomendam:

- Usar o óleo recomendado pelo fabricante.

26 Verifique o nível de óleo utilizando a vareta. Adicione óleo, se necessário.



Por favor tenha em atenção!

- O nível de óleo deve estar entre as marcas de mín e máx.

27

Instale o tampão de enchimento de óleo.



28

Aperte a tampa de enchimento de óleo.



29

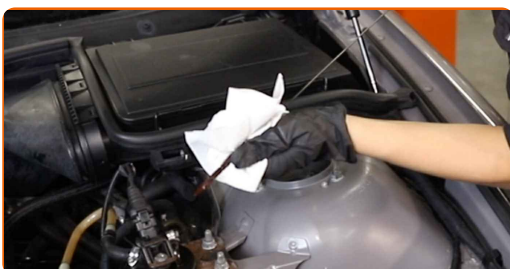
Ligue o motor por alguns minutos.

30

Após a luz de advertência da pressão do óleo se apagar, desligue o motor.

31

Verifique o nível de óleo 5 minutos após a paragem do funcionamento do motor usando uma vareta e adicione óleo se necessário.



Por favor tenha em atenção!

- O nível de óleo deve estar entre as marcas de mín e máx.
- Certifique-se que a tampa de enchimento de óleo está devidamente apertada.
- Verifique o bujão roscado do orifício de drenagem e a vedação do filtro de óleo quanto à estanqueidade. Se necessário, aperte-os com cuidado.

**32** Remova a proteção do guarda-lamas.

**33** Feche o capô.

Substituição: óleo do motor e filtro – BMW 3 Touring (E36). Conselho da AUTODOC:

- Observe que a luz de advertência da pressão do óleo, que indica pressão insuficiente no sistema de lubrificação, pode ficar acesa mais tempo do que o normal. Após alguns segundos, o óleo irá encher todos os canais e a luz irá apagar-se.
- Para proteger o meio ambiente da poluição, descarte os filtros usados em pontos de recolha especiais.

**MUITO BEM!** 

**VER MAIS TUTORIAIS**

## AUTODOC – ALTA QUALIDADE E PEÇAS DE AUTOMÓVEIS A PREÇOS ACESSÍVEIS ONLINE

APLICATIVO MÓVEL AUTODOC: AGARRE ÓTIMAS OFERTAS E FAÇA COMPRAS CONVENIENTEMENTE



**AUTODOC**

GET IT ON  
 Google Play

Download on the  
 App Store

Download

**UMA ENORME SELEÇÃO DE PEÇAS DE REPOSIÇÃO PARA O SEU AUTOMÓVEL**

**FILTRO DE ÓLEO: UMA AMPLA SELEÇÃO**

### **(i) DISCLAIMER (ISENÇÃO DE RESPONSABILIDADE):**

O documento contém apenas recomendações gerais que podem ser úteis para os Senhores quando procederem a trabalhos de reparação ou substituição. AUTODOC não se responsabiliza por qualquer perda, lesão, danificação de propriedade que ocorre durante o processo de reparação ou substituição devido a utilização incorreta ou interpretação errada da informação fornecida.

AUTODOC não se responsabiliza por qualquer possível erro ou falta de clareza contidos neste guia. A informação fornecida destina-se exclusivamente a fins de informação e não pode substituir as instruções de especialista.

AUTODOC não se responsabiliza pelo uso incorreto ou perigoso de equipamento, ferramentas e peças de automóvel. AUTODOC recomenda fortemente usar do máximo cuidado e observar as regras de segurança quando proceder a trabalhos de reparação ou substituição. Lembramos: o uso de peças de automóvel de qualidade inferior não garante o nível apropriado de segurança no trânsito.

© Copyright 2022 – Todos os conteúdos deste site, especialmente textos, fotografias e gráficos, estão sob a proteção do copyright. AUTODOC GmbH reserva todos os direitos, incluindo os direitos de reprodução, publicação, edição e tradução.