



Como mudar rolamento
da roda da parte
dianteira em **BMW 3
Touring (E91)** - guia de
substituição

TUTORIAL EM VÍDEO SEMELHANTE



Este vídeo mostra o procedimento de substituição de uma peça de automóvel semelhante noutro veículo

Importante!

Este procedimento de substituição pode ser usado para:

BMW 3 Touring (E91) 325i 3.0, BMW 3 Touring (E91) 318d 2.0, BMW 3 Touring (E91) 318i 2.0, BMW 3 Touring (E91) 316d 2.0, BMW 3 Touring (E91) 320i 2.0, BMW 3 Touring (E91) 325i 2.5, BMW 3 Touring (E91) 330i 3.0, BMW 3 Touring (E91) 320d 2.0, BMW 3 Touring (E91) 330d 3.0, BMW 3 Touring (E91) 335i 3.0, BMW 3 Touring (E91) 335d 3.0, BMW 3 Touring (E91) 325d 3.0, BMW 3 Touring (E91) 323i 2.5, BMW 3 Touring (E91) 316i 1.6, BMW 3 Touring (E91) 328i 3.0, (+ 1)

Os passos podem variar ligeiramente dependendo do design do automóvel.

Este tutorial foi criado com base no procedimento de substituição de uma peça de automóvel semelhante em: BMW 3 Sedan (E90) 318i 2.0

SUBSTITUIÇÃO: ROLAMENTO DA RODA – BMW 3 TOURING (E91). FERRAMENTAS QUE NECESSITA:



- Escova de Arame
- Spray WD-40
- Produto de limpeza para travões
- Massa de cobre
- Vedante
- Chave Combinada nº 18
- Chave de caixa n.º 18
- Ponta HEXagonal n.º H6
- Soquete de impacto para roda nº 17
- Chave de catraca
- Chave dinamométrica
- Vira-macho
- Pé-de-cabra
- Martelo de borracha
- Calço de roda

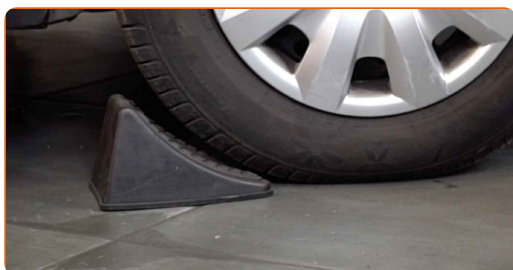
Comprar ferramentas

AUTODOC recomenda:

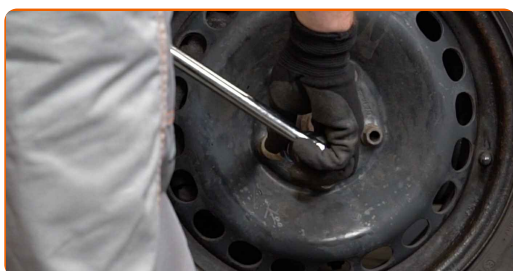
- Não reutilize o conjunto de rolamento do seu automóvel BMW 3 Touring (E91).
- O procedimento de substituição do rolamento do cubo da roda é idêntico para as duas rodas no mesmo eixo.
- Todo o trabalho deve ser feito com o motor parado.

**SUBSTITUIÇÃO: ROLAMENTO DA RODA – BMW 3 TOURING (E91).
SEQUÊNCIA RECOMENDADA DE PASSOS:**

1 Fixe as rodas com os calços.



2 Solte os parafusos de montagem das rodas. Use o soquete de impacto para roda #17.



3 Elevar a parte dianteira do carro e fixar em suportes.

4 Desaperte os parafusos da roda.



AUTODOC recomenda:

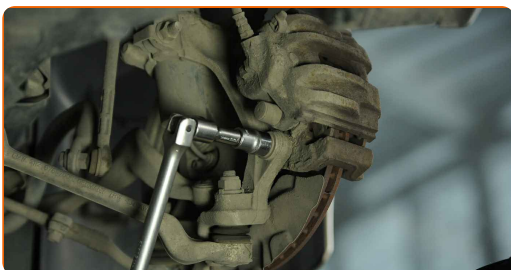
- Aviso! Para evitar lesões, deve segurar a roda enquanto desenrosca os parafusos de fixação. BMW 3 Touring (E91)

5 Retire a roda.



6 Limpe os fixadores do suporte da pinça de travão. Use uma escova metálica. Use spray WD-40.

7 Desaperte a fixação da braçadeira da pinça. Use uma chave soquete nº 18. Use uma chave de tarraxa. Use uma chave de catraca.

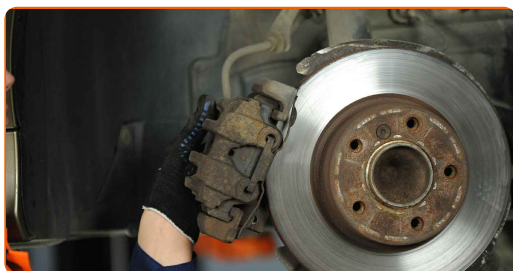


8 Retire os parafusos de fixação (2 peças).

9 Afaste as pastilhas de travão. Utilize um pé-de-cabra.



10 Retire a pinça de travão em conjunto com o seu suporte.



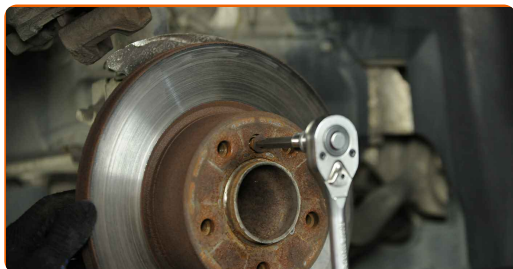
Substituição: rolamento da roda – BMW 3 Touring (E91). Os profissionais recomendam:

- Prenda a pinça à suspensão ou à estrutura com um fio sem desligar da mangueira de travão para evitar a despressurização do sistema de travagem.
- Certifique-se de que a pinça de travão não está solta na mangueira do travão.
- Não pressione o pedal do travão depois de a pinça do travão ter sido removida. Como resultado, o pistão pode sair do cilindro de travão, e pode ocorrer a fuga de fluido de travão e a despressurização do sistema.
- Verifique o suporte da pinça do travão, os pinos-guia da pinça do travão e os foles. Limpe-os. Substitua, se necessário.

11 Limpe os elementos de fixação do disco de travão. Use uma escova metálica. Use spray WD-40.

12

Desaperte a fixação do disco de travão. Use HEX n.º H6. Use uma chave de catraca.



13

Remova o disco de travão.



14

Limpe a fixação do cubo da roda. Use uma escova metálica. Use spray WD-40.

15

Desaperte a porca do eixo do cubo da roda. Use uma chave combinada nº 18. Use uma chave soquete nº 18. Use uma chave de catraca.



16

Retire os parafusos de fixação.

17

Retire o cubo e o rolamento em conjunto, uma vez que são uma unidade selada.

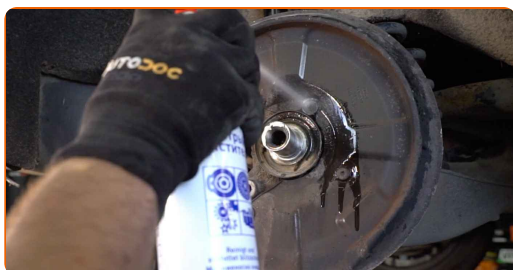


Substituição: rolamento da roda – BMW 3 Touring (E91). Os especialistas da AUTODOC recomendam:

- Se necessário, utilize um martelo de borracha.

18

Limpe o local de montagem do rolamento de cubo. Use uma escova metálica. Use spray WD-40.



19

Trate dos parafusos de fixação. Utilize um vedante.

20

Instale o novo cubo da roda com um rolamento.

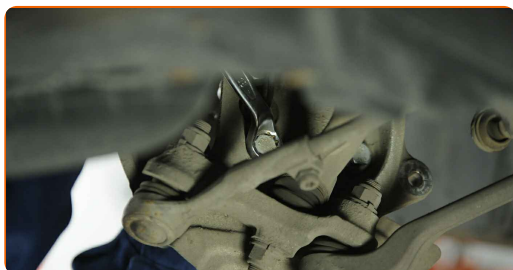


21

Instale os parafusos de fixação.

22

Aperte o cubo. Use uma chave combinada nº 18. Use uma chave de torque. Aperte-o para o torque de 110 Nm.



AUTODOC recomenda:

- **Importante!** Certifique-se de utilizar novos fixadores.

23

Trate o cubo onde entra em contacto com o disco de travão. Use massa de cobre.



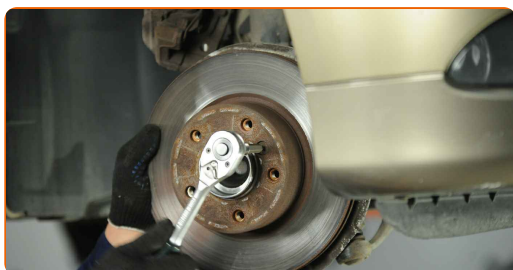
24

Instale o disco de travão.



25

Aperte a fixação do disco de travão. Use HEX n.º H6. Use uma chave de torque. Aperte-o para o torque de 16 Nm.

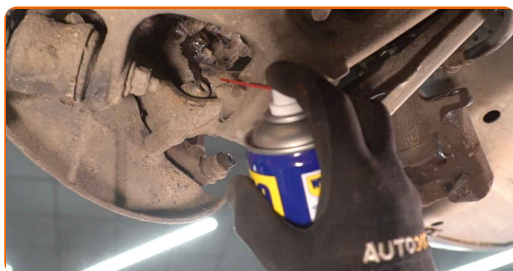


26

Trate dos parafusos de fixação. Utilize um vedante.

27

Limpe os locais de montagem da pinça e o seu suporte. Use uma escova metálica. Use spray WD-40.



28

Instale a pinça de travão em conjunto com o seu suporte.

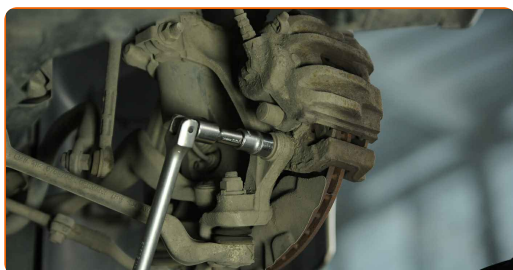


29

Instale os parafusos de fixação (2 peças).

30

Aperte a braçadeira da pinça do travão. Use uma chave soquete nº 18. Use uma chave de torque. Aperte-o para o torque de 110 Nm.



31

Trate a superfície onde o disco de travão entra em contacto com o aro da roda. Use massa de cobre.



32

Limpe a superfície do disco de travão. Utilize um produto de limpeza para travões.



AUTODOC recomenda:

- Substituição: rolamento da roda – BMW 3 Touring (E91). Depois de aplicar o spray, espere alguns minutos.

33

Instale a roda.



AUTODOC recomenda:

- Aviso! Para evitar lesões, deve segurar a roda enquanto enrosca os parafusos de fixação do automóvel. BMW 3 Touring (E91)

34

Aperte os parafusos da roda. Use o soquete de impacto para roda #17.



- 35** Baixar o carro e trabalhar em ordem transversal, apertar os parafusos das rodas. Use o soquete de impacto para roda #17. Use uma chave de torque. Aperte-o para o torque de 120 Nm.



Substituição: rolamento da roda – BMW 3 Touring (E91). Os profissionais recomendam:

- Sem ligar o motor, pressione o pedal do travão várias vezes até sentir uma resistência significativa.

- 36** Retire os macacos e calços.



MUITO BEM! 

VER MAIS TUTORIAIS

AUTODOC – ALTA QUALIDADE E PEÇAS DE AUTOMÓVEIS A PREÇOS ACESSÍVEIS ONLINE

APLICATIVO MÓVEL AUTODOC: AGARRE ÓTIMAS OFERTAS E FAÇA COMPRAS CONVENIENTEMENTE



AUTODOC

GET IT ON  **Google Play**

Download on the  **App Store**

Download

UMA ENORME SELEÇÃO DE PEÇAS DE REPOSIÇÃO PARA O SEU AUTOMÓVEL

ROLAMENTO DA RODA: UMA AMPLA SELEÇÃO

(i) DISCLAIMER (ISENÇÃO DE RESPONSABILIDADE):

O documento contém apenas recomendações gerais que podem ser úteis para os Senhores quando procederem a trabalhos de reparação ou substituição. AUTODOC não se responsabiliza por qualquer perda, lesão, danificação de propriedade que ocorre durante o processo de reparação ou substituição devido a utilização incorreta ou interpretação errada da informação fornecida.

AUTODOC não se responsabiliza por qualquer possível erro ou falta de clareza contidos neste guia. A informação fornecida destina-se exclusivamente a fins de informação e não pode substituir as instruções de especialista.

AUTODOC não se responsabiliza pelo uso incorreto ou perigoso de equipamento, ferramentas e peças de automóvel. AUTODOC recomenda fortemente usar do máximo cuidado e observar as regras de segurança quando proceder a trabalhos de reparação ou substituição. Lembramos: o uso de peças de automóvel de qualidade inferior não garante o nível apropriado de segurança no trânsito.

© Copyright 2023 – Todos os conteúdos deste site, especialmente textos, fotografias e gráficos, estão sob a proteção do copyright. AUTODOC SE reserva todos os direitos, incluindo os direitos de reprodução, publicação, edição e tradução.