



Como mudar discos de
travão da parte traseira
em **BMW 5 Touring**
(E39) - guia de
substituição

TUTORIAL EM VÍDEO SEMELHANTE



Este vídeo mostra o procedimento de substituição de uma peça de automóvel semelhante noutro veículo

Importante!

Este procedimento de substituição pode ser usado para:
BMW 5 Touring (E39) 525tds 2.5

Os passos podem variar ligeiramente dependendo do design do automóvel.

Este tutorial foi criado com base no procedimento de substituição de uma peça de automóvel semelhante em: BMW 5 Sedan (E39) 520i 2.0

SUBSTITUIÇÃO: DISCOS DE TRAVÃO – BMW 5 TOURING (E39). FERRAMENTAS DE QUE IRÁ NECESSITAR:



- Escova de Arame
- Spray WD-40
- Produto de limpeza para travões
- Massa de cobre
- Chave Combinada n.º 16
- Ponta hexagonal n.º H6
- Ponta hexagonal n.º H7
- Chave de caixa n.º 16
- Soquete de impacto para roda n.º 17
- Chave de catraca
- Chave dinamométrica
- Ferramenta reposicionador de travões
- Chave de impacto
- Pé-de-cabra
- Cobertura para guarda-lamas
- Calço de roda

Comprar ferramentas

Substituição: discos de travão – BMW 5 Touring (E39). AUTODOC recomenda:

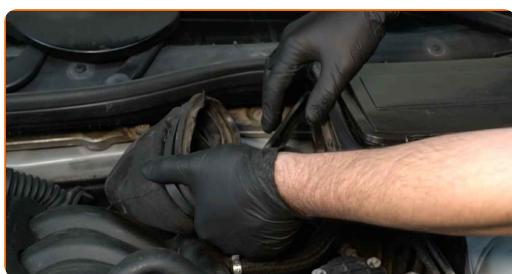
- Substitua os discos de travão no carro BMW 5 Touring (E39) em conjunto completo para cada eixo. Independentemente do estado dos componentes. Isto irá assegurar mesmo a travagem.
- O procedimento de substituição é idêntico para ambos os discos de travão no mesmo eixo.
- Ao mudar os discos de travão, substituir sempre as pastilhas de travão.
- Por favor, tenha em atenção: todos os trabalhos no automóvel – BMW 5 Touring (E39) – devem ser efetuados com o motor desligado.

EFETUAR A SUBSTITUIÇÃO, NA SEGUINTE ORDEM:

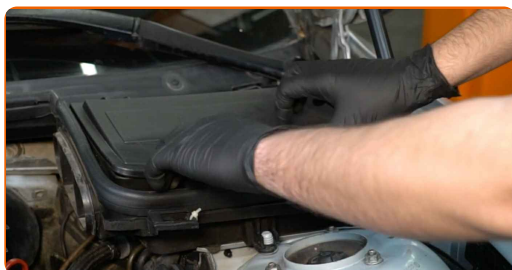
1 Abra o capô.

2 Use uma cobertura de proteção para prevenir a danificação da pintura e das peças plásticas do automóvel.

3 Retire a conduta de ar da carcaça do filtro do habitáculo.



4 Solte os cliques da cobertura do filtro de habitáculo.



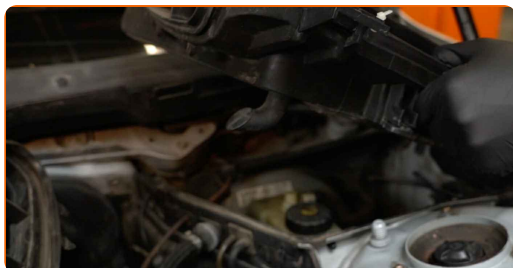
5 Remova a tampa da caixa do filtro de habitáculo.



6 Retire o vedante da carcaça do filtro do habitáculo.



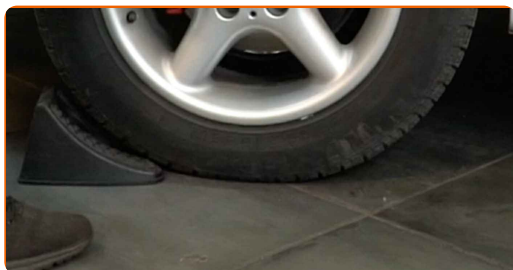
7 Remova a caixa do filtro de ar do habitáculo.



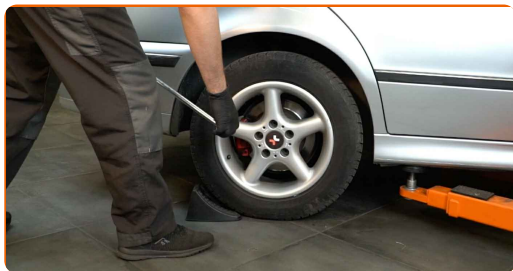
8 Desaperte a tampa do reservatório de líquido dos travões.



9 Fixe as rodas com os calços.

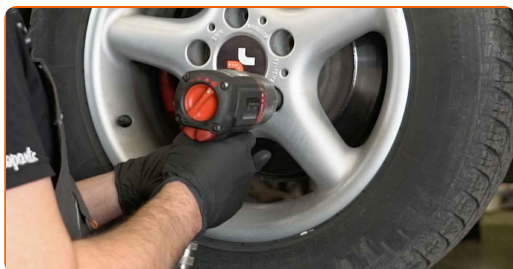


10 Solte os parafusos de montagem das rodas. Use o soquete de impacto para roda #17.



11 Elevar a parte traseira do carro e fixar em suportes.

12 Desaperte os parafusos da roda.



AUTODOC recomenda:

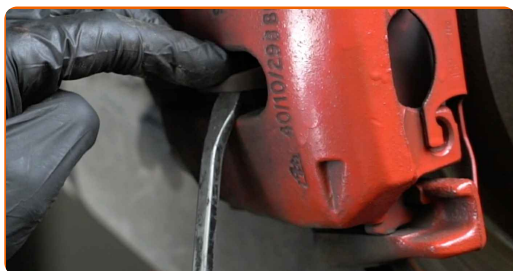
- **Importante!** Segure a roda enquanto desenrosca os parafusos de fixação. BMW 5 Touring (E39)

13 Retire a roda.



14

Desconecte o sensor de desgaste das pastilhas do travão. Utilize um pé-de-cabra.

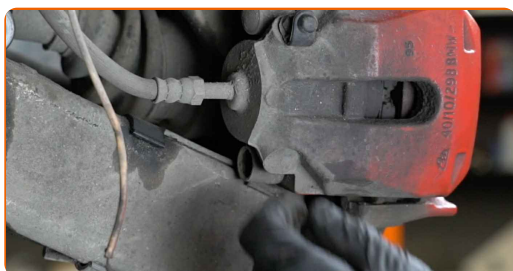


Por favor tenha em atenção!

- Alguns carros não estão equipados com sensor de desgaste da pastilha de travão.

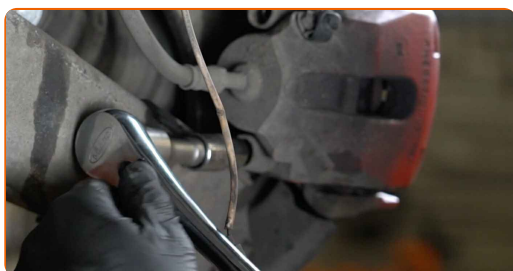
15

Remova as tampas anti poeira dos pinos de guia da pinça do travão. Utilize um pé-de-cabra.



16

Desaparafuse a fixação de pinça de travão. Use HEX n.º H7. Use uma chave de catraca.



17

Afaste as pastilhas de travão. Utilize um pé-de-cabra.



18

Solte a mola de retenção da pinça de travão. Utilize um pé-de-cabra.



19

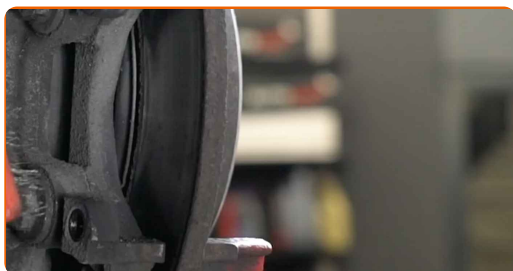
Retire a pinça de travão.



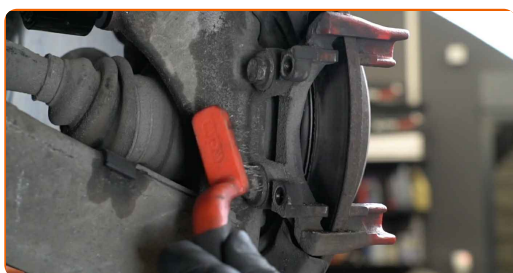
Substituição: discos de travão – BMW 5 Touring (E39). Os profissionais recomendam:

- Prenda a pinça à suspensão ou à estrutura com um fio sem desligar da mangueira de travão para evitar a despressurização do sistema de travagem.
- Certifique-se de que a pinça de travão não está solta na mangueira do travão.
- Não pressione o pedal do travão depois de a pinça do travão ter sido removida. Como resultado, o pistão pode sair do cilindro de travão, e pode ocorrer a fuga de fluido de travão e a despressurização do sistema.
- Verifique o suporte da pinça do travão, os pinos-guia da pinça do travão e os foles. Limpe-os. Substitua, se necessário.

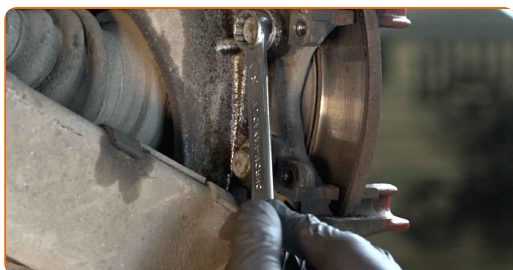
20 Remover as pastilhas de travão.



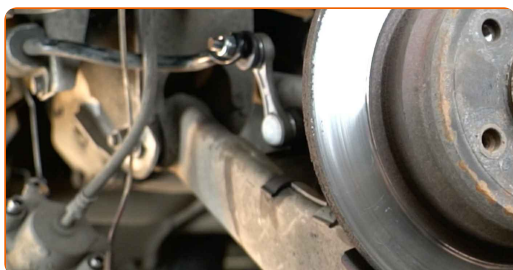
21 Limpe os fixadores do suporte da pinça de travão. Use uma escova metálica. Use spray WD-40.



22 Desaperte a fixação da braçadeira da pinça. Use uma chave combinada nº 16.

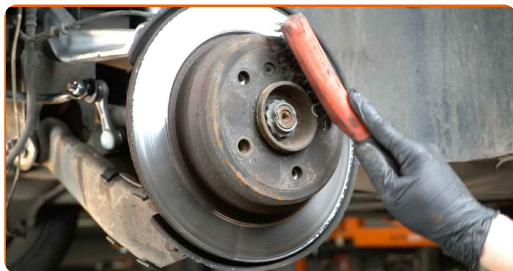


23 Retire a braçadeira da pinça.



24

Limpe os elementos de fixação do disco de travão. Use uma escova metálica. Use spray WD-40.



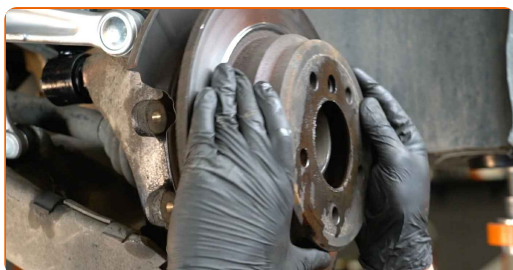
25

Desaperte a fixação do disco de travão. Use HEX n.º H6 Use uma chave de fenda de impacto.



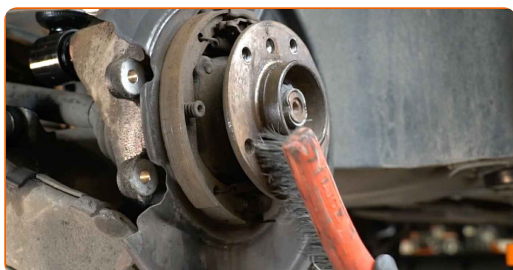
26

Remova o disco de travão.



27

Limpe o cubo. Use uma escova metálica. Trate a superfície de contacto. Use massa de cobre.



28 Instale o disco de travão.



29 Aperte a fixação do disco de travão. Use HEX n.º H6 Use uma chave de torque. Aperte-o para o torque de 16 Nm.



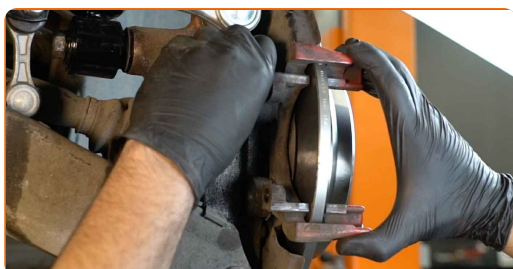
30 Limpe a braçadeira da pinça de travão de sujidade e poeira. Use uma escova metálica. Utilize um produto de limpeza para travões.



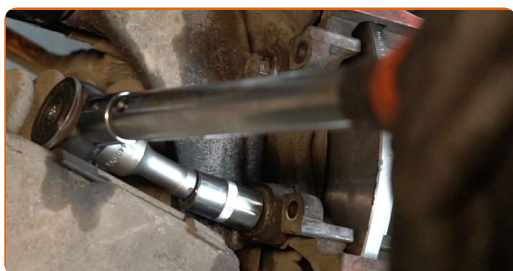
AUTODOC recomenda:

- Após aplicar o spray, espere alguns minutos.

31 Instale a braçadeira da pinça do travão.



- 32** Aperte a braçadeira da pinça do travão. Use uma chave soquete nº 16. Use uma chave de torque. Aperte-o para o torque de 65 Nm.



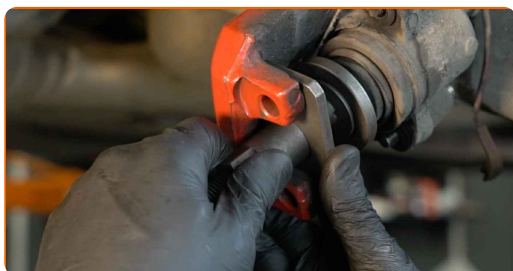
- 33** Trate o pistão da pinça de travão. Utilize um produto de limpeza para travões.



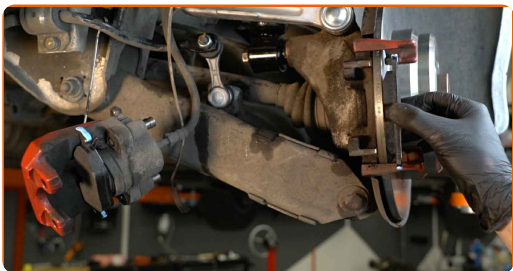
AUTODOC recomenda:

- Substituição: discos de travão – BMW 5 Touring (E39). Depois de aplicar o spray, espere alguns minutos.

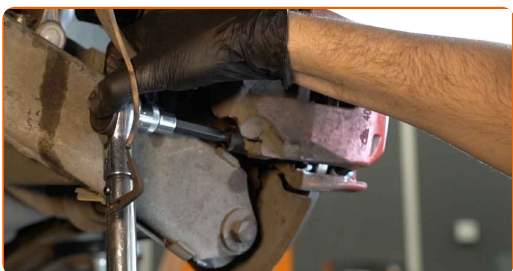
- 34** Pressione no pistão da pinça do travão. Use a ferramenta reposicionador de travões.



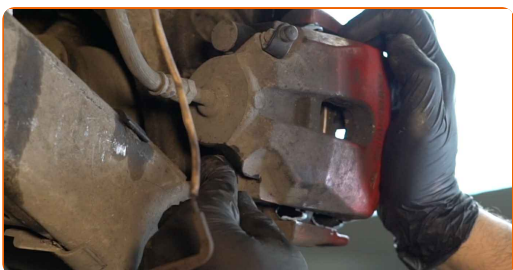
35 Instale as pastilhas de travão.



36 Instale a pinça do travão e fixe-o. Use HEX n.º H7 Use uma chave de torque. Aperte-o para o torque de 30 Nm.



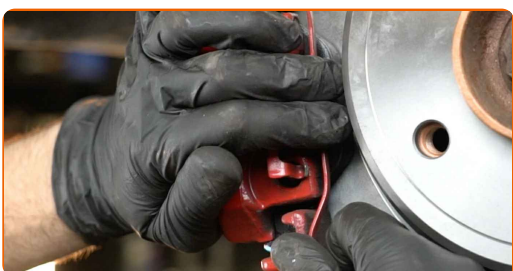
37 Instale as tampas anti poeira dos pinos de guia da pinça de travão.



38 Ligue o sensor de desgaste das pastilhas do travão.

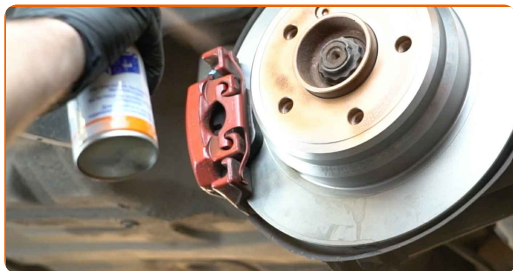


39 Instale a mola de retenção da pinça do travão.



40

Trate a superfície onde o disco de travão entra em contacto com o aro da roda. Use massa de cobre.



41

Limpe a superfície do disco de travão. Utilize um produto de limpeza para travões.

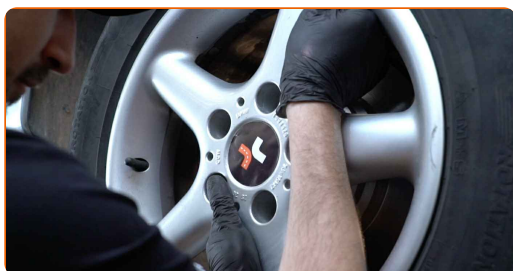


Substituição: discos de travão – BMW 5 Touring (E39). Os especialistas da AUTODOC recomendam:

- Após aplicar o spray, espere alguns minutos.

42

Instale a roda.

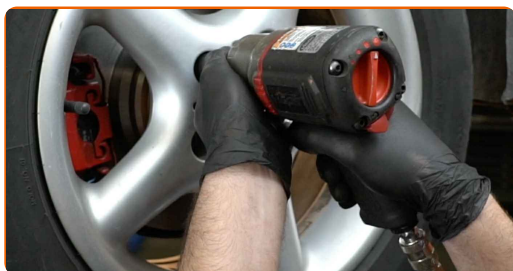


AUTODOC recomenda:

- Aviso! Para evitar lesões, deve segurar a roda enquanto enrosca os parafusos de fixação do automóvel. BMW 5 Touring (E39)

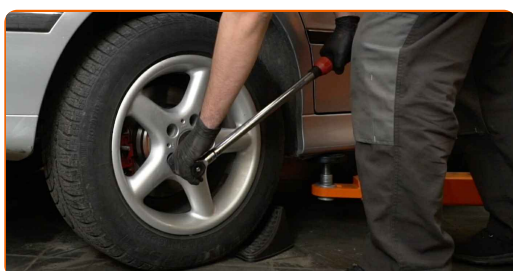
43

Aperte os parafusos da roda. Use o soquete de impacto para roda #17.



44

Baixar o carro e trabalhar em ordem transversal, apertar os parafusos das rodas. Use o soquete de impacto para roda #17. Use uma chave de torque. Aperte-o para o torque de 120 Nm.



AUTODOC recomenda:

- Important! Substituição: discos de travão – BMW 5 Touring (E39). Verifique o nível de líquido dos travões no depósito e encha-o, caso seja necessário.

45

Aperte a tampa do reservatório de líquido dos travões.

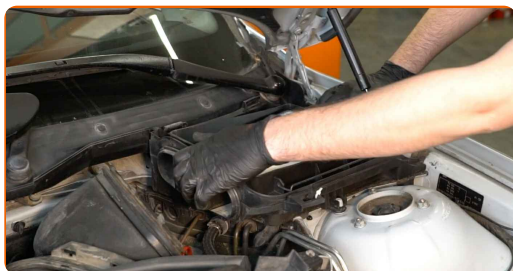


Substituição: discos de travão – BMW 5 Touring (E39). AUTODOC recomenda:

- Sem ligar o motor, pressione o pedal do travão várias vezes até sentir uma resistência significativa.

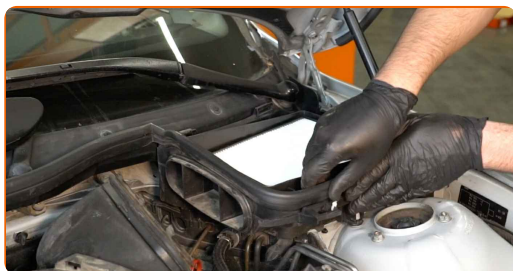
46

Instale a caixa do filtro de ar do habitáculo.



47

Volte a instalar o vedante da carcaça do filtro do habitáculo.



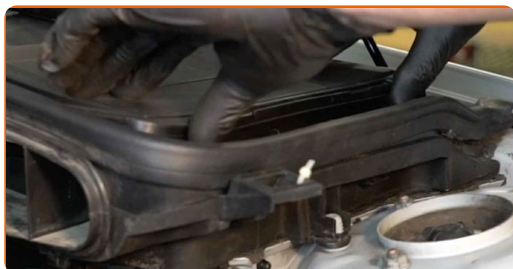
48

Reinstale a tampa da caixa do filtro de habitáculo. Certifique-se que ouve um clique a indicar que está fixa no local.



49

Junte os cliques da cobertura do filtro de habitáculo.



50

Instale a carcaça do tubo de admissão de ar.

**51**

Remova a proteção do guarda-lamas.

52

Feche o capô.

53

Retire os macacos e calços.

**MUITO BEM!** **VER MAIS TUTORIAIS**

AUTODOC – ALTA QUALIDADE E PEÇAS DE AUTOMÓVEIS A PREÇOS ACESSÍVEIS ONLINE

APLICATIVO MÓVEL AUTODOC: AGARRE ÓTIMAS OFERTAS E FAÇA COMPRAS CONVENIENTEMENTE



+ AUTODOC

GET IT ON  **Google Play**

 **Download on the App Store**

Download

UMA ENORME SELEÇÃO DE PEÇAS DE REPOSIÇÃO PARA O SEU AUTOMÓVEL

DISCOS DE TRAVÃO: UMA AMPLA SELEÇÃO

(i) DISCLAIMER (ISENÇÃO DE RESPONSABILIDADE):

O documento contém apenas recomendações gerais que podem ser úteis para os Senhores quando procederem a trabalhos de reparação ou substituição. AUTODOC não se responsabiliza por qualquer perda, lesão, danificação de propriedade que ocorre durante o processo de reparação ou substituição devido a utilização incorreta ou interpretação errada da informação fornecida.

AUTODOC não se responsabiliza por qualquer possível erro ou falta de clareza contidos neste guia. A informação fornecida destina-se exclusivamente a fins de informação e não pode substituir as instruções de especialista.

AUTODOC não se responsabiliza pelo uso incorreto ou perigoso de equipamento, ferramentas e peças de automóvel. AUTODOC recomenda fortemente usar do máximo cuidado e observar as regras de segurança quando proceder a trabalhos de reparação ou substituição. Lembramos: o uso de peças de automóvel de qualidade inferior não garante o nível apropriado de segurança no trânsito.

© Copyright 2023 – Todos os conteúdos deste site, especialmente textos, fotografias e gráficos, estão sob a proteção do copyright. AUTODOC SE reserva todos os direitos, incluindo os direitos de reprodução, publicação, edição e tradução.