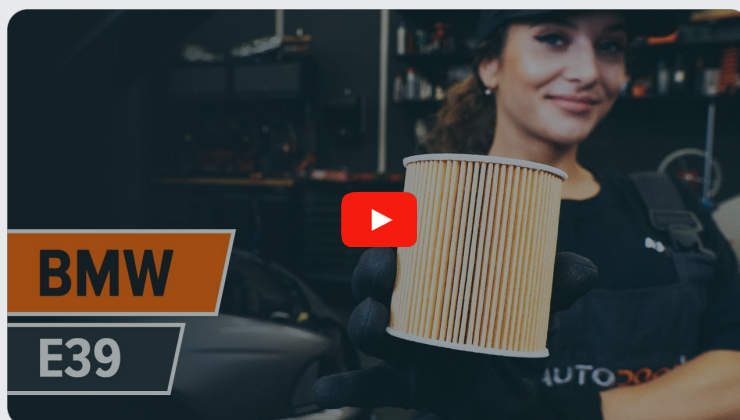




Como mudar óleo do motor e filtro em **BMW 7 (E38)** - guia de substituição

TUTORIAL EM VÍDEO SEMELHANTE



Este vídeo mostra o procedimento de substituição de uma peça de automóvel semelhante noutro veículo

Importante!

Este procedimento de substituição pode ser usado para:
BMW 7 (E38) 728i / iL 2.8, BMW 7 (E38) 740d 3.9, BMW 7 (E38) 728i X 2.8

Os passos podem variar ligeiramente dependendo do design do automóvel.

Este tutorial foi criado com base no procedimento de substituição de uma peça de automóvel semelhante em: BMW 5 Sedan (E39) 530i 3.0

SUBSTITUIÇÃO: ÓLEO DO MOTOR E FILTRO – BMW 7 (E38). FERRAMENTAS DE QUE PODERÁ NECESSITAR:



- Escova de Arame
- Spray de limpeza multiusos
- Chave dinamométrica
- Chave de caixa n.º 19
- Chave de caixa n.º 36
- Chave de fenda plana
- Chave de catraca
- Recipiente de drenagem de óleo
- Funil
- Cobertura para guarda-lamas

Comprar ferramentas

Substituição: óleo do motor e filtro – BMW 7 (E38). Os especialistas da AUTODOC recomendam:

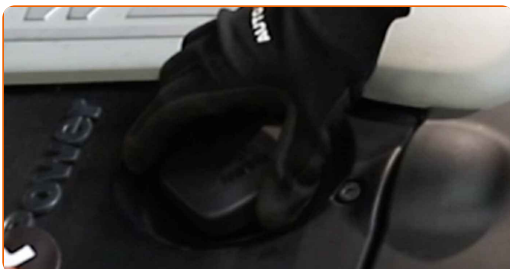
- Substitua o filtro de óleo sempre que trocar o óleo do motor.
- Use luvas para evitar o contato com o líquido quente.
- Por favor, tenha em atenção: todos os trabalhos no automóvel – BMW 7 (E38) – devem ser efetuados com o motor desligado.

EFETUAR A SUBSTITUIÇÃO, NA SEGUINTE ORDEM:

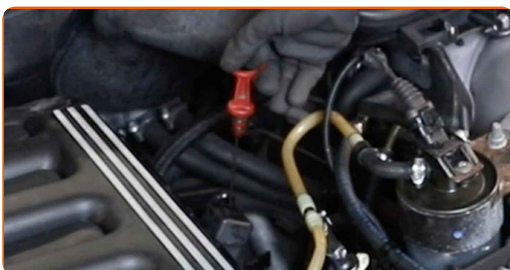
1 Abra o capô.

2 Use uma cobertura de proteção para prevenir a danificação da pintura e das peças plásticas do automóvel.

3 Desaperte o bujão de abastecimento de óleo.

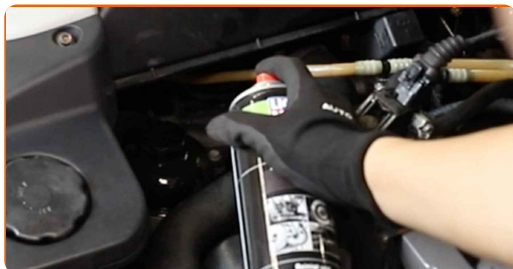


4 Puxe a vareta de óleo para cima.



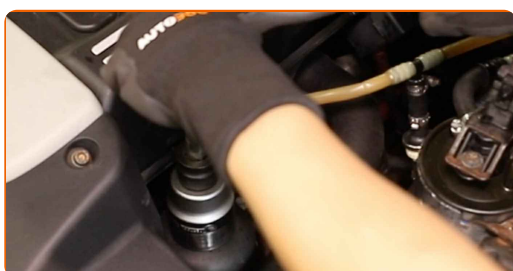
5

Limpe a tampa do compartimento do filtro de óleo. Use o spray de limpeza universal.



6

Desaperte a tampa da caixa do filtro em conjunto com o antigo elemento do filtro. Use uma chave soquete nº 36. Use uma chave de catraca.



7

Coloque o filtro de óleo antigo no recipiente.



8

Eleve o automóvel utilizando um macaco ou coloque-o sobre um poço de inspeção.

9

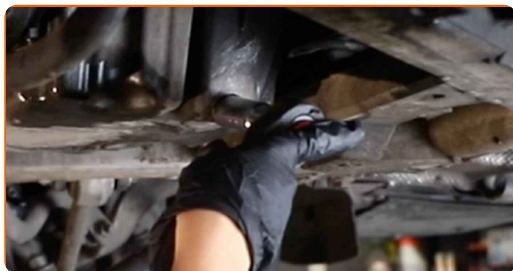
Coloque um recipiente de óleo usado com pelo menos 7 litros de capacidade sob o orifício de drenagem.



10 Limpe a área do orifício de drenagem do cárter. Use uma escova metálica. Use o spray de limpeza universal.



11 Desaperte o bujão de drenagem. Use uma chave soquete nº 19. Use uma chave de catraca.



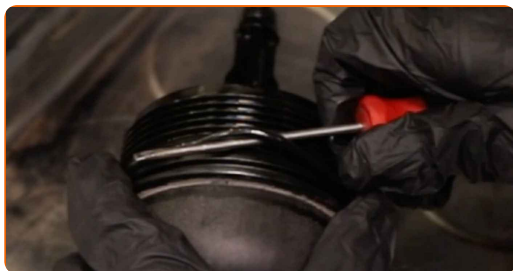
12 Drene o óleo usado.



Substituição: óleo do motor e filtro – BMW 7 (E38). Conselho:

- Cuidado! O óleo pode estar quente.

13 Remova o anel O-ring de vedação da tampa do filtro de óleo. Use uma chave de fenda plana.



14

Limpe a tampa do compartimento do filtro de óleo. Use o spray de limpeza universal.



15

Instale um novo anel O-ring no seu assento de montagem na tampa do filtro.



16

Instale o novo filtro de óleo no assento de montagem na tampa do filtro.



17

Limpe a área do orifício de drenagem do cárter. Use o spray de limpeza universal.



- 18** Aparafuse o novo bujão de drenagem e aperte-o. Use uma chave soquete nº 19. Use uma chave de torque. Aperte-o para o torque de 25 Nm.

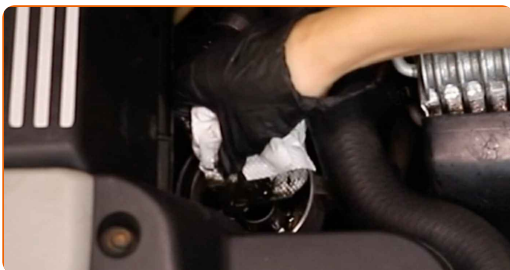


- 19** Limpe a área do orifício de drenagem do cárter. Use o spray de limpeza universal.

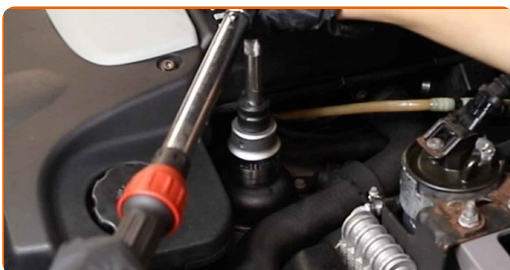


- 20** Abaixar o automóvel.

- 21** Limpe o assento do filtro de óleo.



- 22** Instale a tampa da carcaça do filtro de óleo e aparafuse-a. Use uma chave soquete nº 36. Use uma chave de torque. Aperte-o para o torque de 25 Nm.



23 Retire o tampão de enchimento de óleo.



24 Insira o funil.



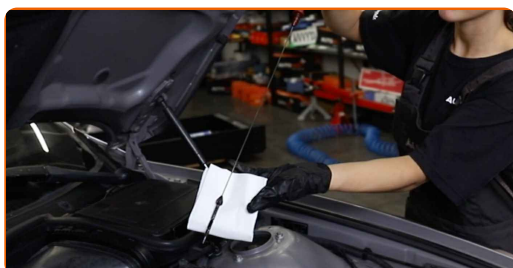
25 Verta óleo novo no motor na quantidade recomendada pelo fabricante do automóvel.



Substituição: óleo do motor e filtro – BMW 7 (E38). Os profissionais recomendam:

- Usar o óleo recomendado pelo fabricante.

26 Verifique o nível de óleo utilizando a vareta. Adicione óleo, se necessário.



Por favor tenha em atenção!

- O nível de óleo deve estar entre as marcas de mín e máx.

27

Instale o tampão de enchimento de óleo.



28

Aperte a tampa de enchimento de óleo.



29

Ligue o motor por alguns minutos.

30

Após a luz de advertência da pressão do óleo se apagar, desligue o motor.

31

Verifique o nível de óleo 5 minutos após a paragem do funcionamento do motor usando uma vareta e adicione óleo se necessário.



Por favor tenha em atenção!

- O nível de óleo deve estar entre as marcas de mín e máx.
- Certifique-se que a tampa de enchimento de óleo está devidamente apertada.
- Verifique o bujão roscado do orifício de drenagem e a vedação do filtro de óleo quanto à estanqueidade. Se necessário, aperte-os com cuidado.

32 Remova a proteção do guarda-lamas.

33 Feche o capô.

Substituição: óleo do motor e filtro – BMW 7 (E38). Conselho da AUTODOC:

- Observe que a luz de advertência da pressão do óleo, que indica pressão insuficiente no sistema de lubrificação, pode ficar acesa mais tempo do que o normal. Após alguns segundos, o óleo irá encher todos os canais e a luz irá apagar-se.
- Para proteger o meio ambiente da poluição, descarte os filtros usados em pontos de recolha especiais.

MUITO BEM! 

VER MAIS TUTORIAIS

AUTODOC – ALTA QUALIDADE E PEÇAS DE AUTOMÓVEIS A PREÇOS ACESSÍVEIS ONLINE

APLICATIVO MÓVEL AUTODOC: AGARRE ÓTIMAS OFERTAS E FAÇA COMPRAS CONVENIENTEMENTE

AUTODOC+

GET IT ON
Google Play

Download on the
App Store

Download

UMA ENORME SELEÇÃO DE PEÇAS DE REPOSIÇÃO PARA O SEU AUTOMÓVEL

FILTRO DE ÓLEO: UMA AMPLA SELEÇÃO

(i) DISCLAIMER (ISENÇÃO DE RESPONSABILIDADE):

O documento contém apenas recomendações gerais que podem ser úteis para os Senhores quando procederem a trabalhos de reparação ou substituição. AUTODOC não se responsabiliza por qualquer perda, lesão, danificação de propriedade que ocorre durante o processo de reparação ou substituição devido a utilização incorreta ou interpretação errada da informação fornecida.

AUTODOC não se responsabiliza por qualquer possível erro ou falta de clareza contidos neste guia. A informação fornecida destina-se exclusivamente a fins de informação e não pode substituir as instruções de especialista.

AUTODOC não se responsabiliza pelo uso incorreto ou perigoso de equipamento, ferramentas e peças de automóvel. AUTODOC recomenda fortemente usar do máximo cuidado e observar as regras de segurança quando proceder a trabalhos de reparação ou substituição. Lembramos: o uso de peças de automóvel de qualidade inferior não garante o nível apropriado de segurança no trânsito.

© Copyright 2022 – Todos os conteúdos deste site, especialmente textos, fotografias e gráficos, estão sob a proteção do copyright. AUTODOC GmbH reserva todos os direitos, incluindo os direitos de reprodução, publicação, edição e tradução.