



Como mudar discos de  
travão da parte traseira  
em **BMW X1 (E84)** - guia  
de substituição

## TUTORIAL EM VÍDEO SEMELHANTE



Este vídeo mostra o procedimento de substituição de uma peça de automóvel semelhante noutro veículo

### **Importante!**

Este procedimento de substituição pode ser usado para:  
BMW X1 (E84) xDrive 28 i

Os passos podem variar ligeiramente dependendo do design do automóvel.

Este tutorial foi criado com base no procedimento de substituição de uma peça de automóvel semelhante em: BMW 3 Coupe (E92) 330i 3.0

SUBSTITUIÇÃO: DISCOS DE TRAVÃO – BMW X1 (E84).  
 LISTA DAS FERRAMENTAS DE QUE IRÁ NECESSITAR:



- Escova de Arame
- Spray WD-40
- Produto de limpeza para travões
- Massa de cobre
- ponta hexagonal n.º H5
- ponta hexagonal n.º H7
- Chave de caixa n.º 17
- Soquete de impacto para roda nº 17
- Ferramenta reposicionador de travões
- Chave de catraca
- Chave dinamométrica
- Vira-macho
- Pé-de-cabra
- Chave de impacto
- Martelo de borracha
- Cobertura para guarda-lamas
- Calço de roda

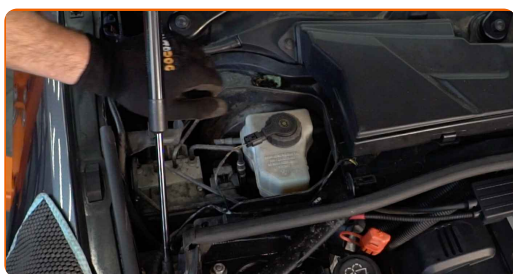
[Comprar ferramentas](#)

**Substituição: discos de travão – BMW X1 (E84). Conselho de especialistas da AUTODOC:**

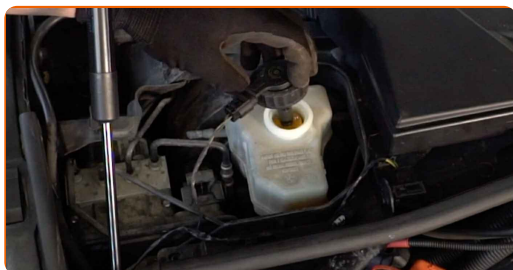
- Substitua os discos de travão no carro BMW X1 (E84) em conjunto completo para cada eixo. Independentemente do estado dos componentes. Isto irá assegurar mesmo a travagem.
- O procedimento de substituição é idêntico para ambos os discos de travão no mesmo eixo.
- Ao mudar os discos de travão, substituir sempre as pastilhas de travão.
- Aviso! Desligue o motor antes de iniciar qualquer trabalho - BMW X1 (E84).

**EFETUAR A SUBSTITUIÇÃO, NA SEGUINTE ORDEM:**

- 1 Abra o capô.
- 2 Use uma cobertura de proteção para prevenir a danificação da pintura e das peças plásticas do automóvel.
- 3 Remova a tampa dos braços do limpa-vidros.

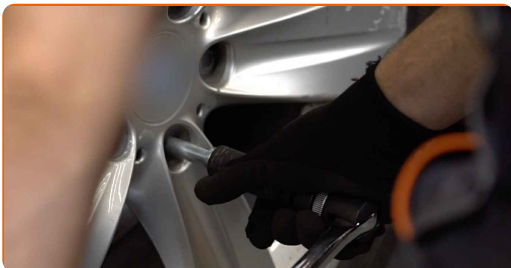


- 4 Desaperte a tampa do reservatório de líquido dos travões.



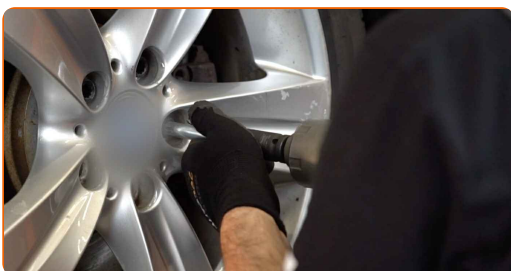
**5** Fixe as rodas com os calços.

**6** Solte os parafusos de montagem das rodas. Use o soquete de impacto para roda #17.



**7** Elevar a parte traseira do carro e fixar em suportes.

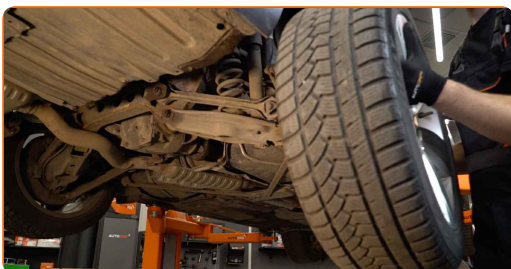
**8** Desaperte os parafusos da roda.



**Substituição: discos de travão – BMW X1 (E84). AUTODOC recomenda:**

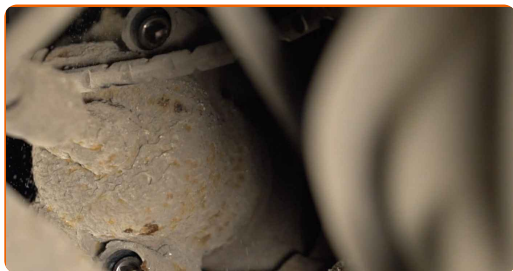
- Para evitar uma lesão, segure a roda ao desapertar os parafusos.

**9** Retire a roda.



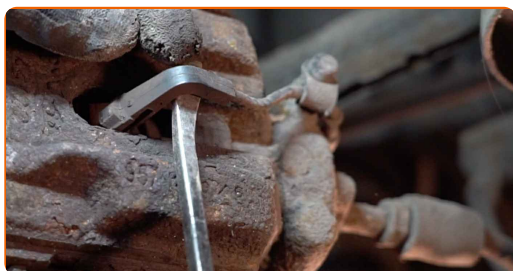
10

Remova as tampas anti poeira dos pinos de guia da pinça do travão. Utilize um pé-de-cabra.



11

Desconecte o sensor de desgaste das pastilhas do travão. Utilize um pé-de-cabra.

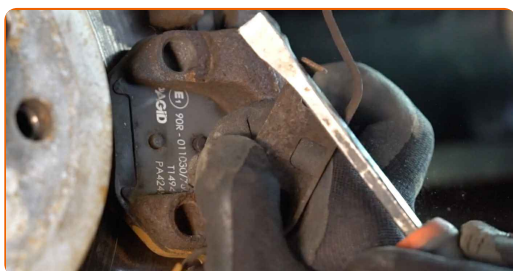


Por favor tenha em atenção!

- Alguns carros não estão equipados com sensor de desgaste da pastilha de travão.

12

Solte a mola de retenção da pinça de travão. Utilize um pé-de-cabra.



13

Desparafuse a fixação de pinça de travão. Use HEX n.º H7 Use uma chave de catraca.



14

Afaste as pastilhas de travão. Utilize um pé-de-cabra.



15

Retire a pinça de travão.



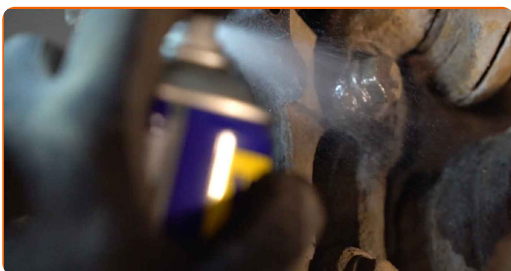
Substituição: discos de travão – BMW X1 (E84). Os especialistas da AUTODOC recomendam:

- Prenda a pinça à suspensão ou à estrutura com um fio sem desligar da mangueira de travão para evitar a despressurização do sistema de travagem.
- Certifique-se de que a pinça de travão não está solta na mangueira do travão.
- Não pressione o pedal do travão depois de a pinça do travão ter sido removida. Como resultado, o pistão pode sair do cilindro de travão, e pode ocorrer a fuga de fluido de travão e a despressurização do sistema.
- Verifique o suporte da pinça do travão, os pinos-guia da pinça do travão e os foles. Limpe-os. Substitua, se necessário.

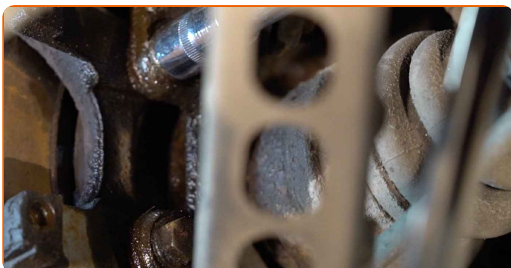
**16** Remover as pastilhas de travão.



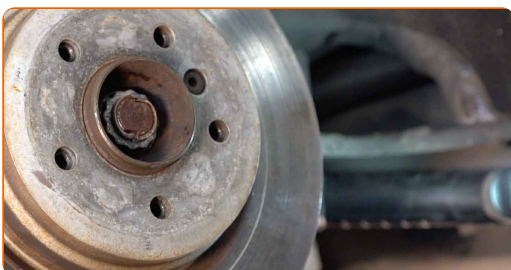
**17** Limpe os fixadores do suporte da pinça de travão. Use uma escova metálica. Use spray WD-40.



**18** Desaperte a fixação da braçadeira da pinça. Use uma chave soquete nº 17. Use uma chave de tarraxa.



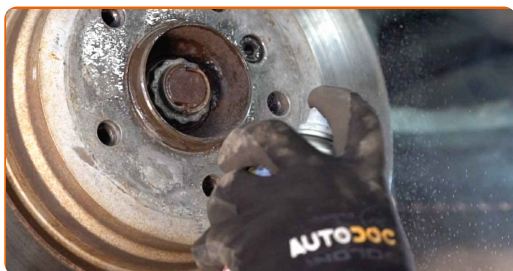
**19** Retire a braçadeira da pinça.





20

Limpe os elementos de fixação do disco de travão. Use uma escova metálica. Use spray WD-40.



21

Desaperte a fixação do disco de travão. Use HEX n.º H5 Use uma chave de fenda de impacto.



22

Remova o disco de travão.



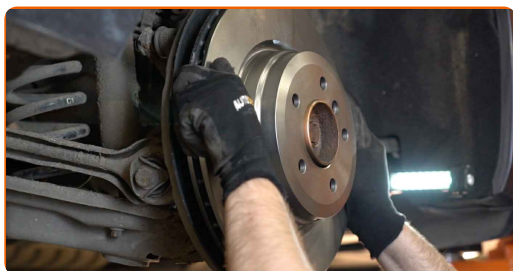
**Substituição: discos de travão – BMW X1 (E84). Conselho da AUTODOC:**

- Se necessário, utilize um martelo de borracha.

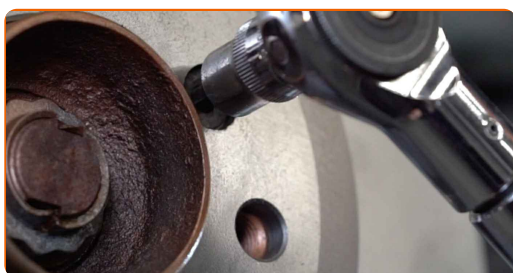
23

Limpe o cubo. Use uma escova metálica. Trate a superfície de contacto. Use massa de cobre.

**24** Instale o disco de travão.



**25** Aperte a fixação do disco de travão. Use HEX n.º H5 Use uma chave de torque. Aperte-o para o torque de 16 Nm.



**26** Limpe a braçadeira da pinça de travão de sujidade e poeira. Use uma escova metálica. Utilize um produto de limpeza para travões.



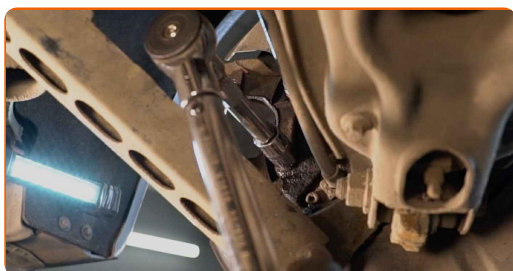
### AUTODOC recomenda:

- Substituição: discos de travão – BMW X1 (E84). Depois de aplicar o spray, espere alguns minutos.

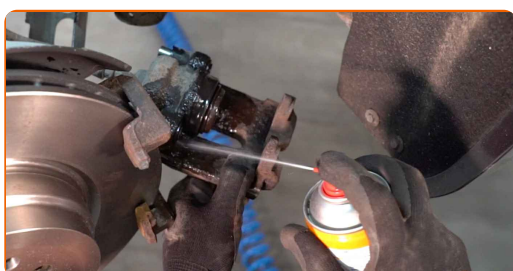
**27** Instale a braçadeira da pinça do travão.



- 28** Aperte a braçadeira da pinça do travão. Use uma chave soquete nº 17. Use uma chave de torque. Aperte-o para o torque de 65 Nm.



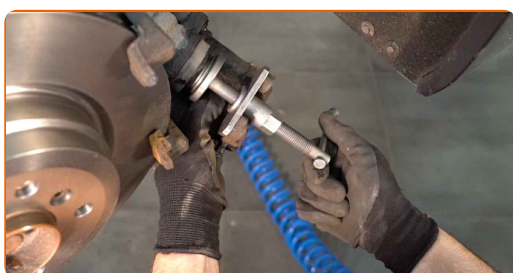
- 29** Trate o pistão da pinça de travão. Utilize um produto de limpeza para travões.



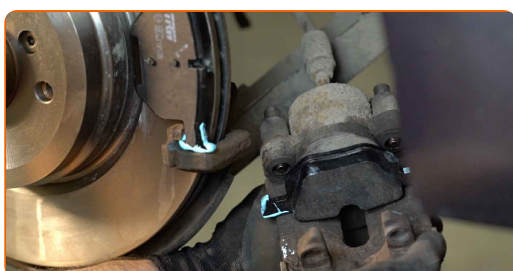
**Substituição: discos de travão – BMW X1 (E84). Conselho:**

- Após aplicar o spray, espere alguns minutos.

- 30** Pressione no pistão da pinça do travão. Use a ferramenta reposicionador de travões.



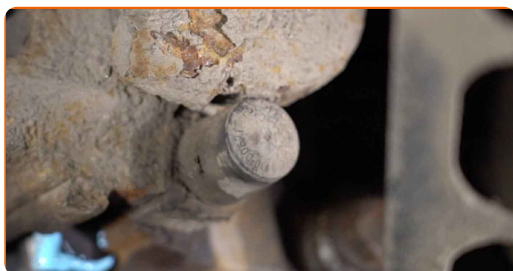
- 31** Instale as pastilhas de travão.



**32** Instale a pinça do travão e fixe-o. Use HEX n.º H7 Use uma chave de torque. Aperte-o para o torque de 30 Nm.



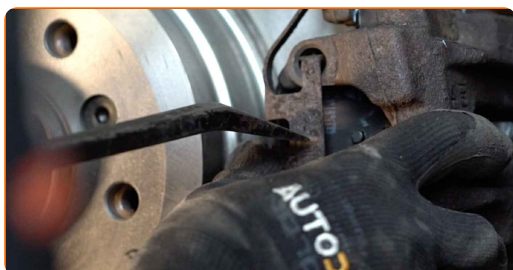
**33** Instale as tampas anti poeira dos pinos de guia da pinça de travão.



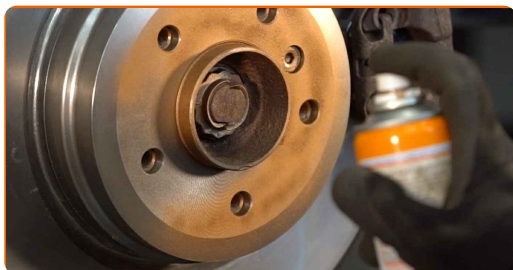
**34** Ligue o sensor de desgaste das pastilhas do travão.



**35** Instale a mola de retenção da pinça do travão. Utilize um pé-de-cabra.



**36** Trate a superfície onde o disco de travão entra em contacto com o aro da roda. Use massa de cobre.



37

Limpe a superfície do disco de travão. Utilize um produto de limpeza para travões.

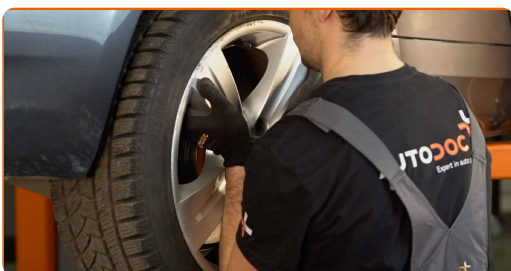


**AUTODOC recomenda:**

- Substituição: discos de travão – BMW X1 (E84). Depois de aplicar o spray, espere alguns minutos.

38

Instale a roda.

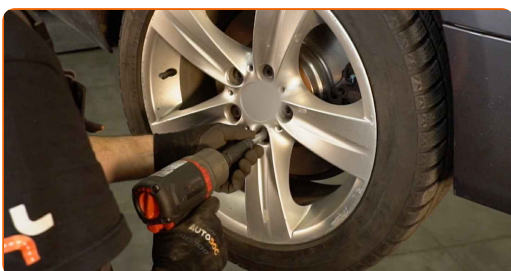


**Substituição: discos de travão – BMW X1 (E84). Os especialistas da AUTODOC recomendam:**

- Para evitar lesões, segure a roda quando apertar os parafusos de fixação.

39

Aperte os parafusos da roda. Use o soquete de impacto para roda #17.



- 40** Baixar o carro e trabalhar em ordem transversal, apertar os parafusos das rodas. Use uma chave de torque. Aperte-o para o torque de 120 Nm.



- 41** Retire os macacos e calços.

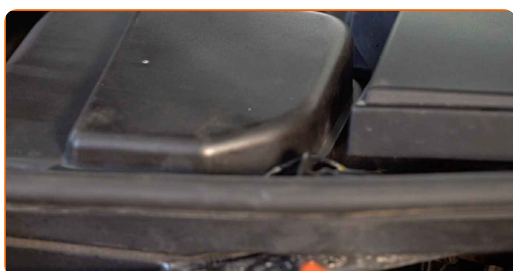
**AUTODOC recomenda:**

- BMW X1 (E84) – Pressione o pedal do travão várias vezes com o motor desligado, até sentir a resistência acumulada.
- Verifique o nível do líquido de travões no depósito de expansão e reabasteça, se necessário.

- 42** Aperte a tampa do reservatório de líquido dos travões.



- 43** Instale a tampa dos braços do limpa-vidros.



44 Remova a proteção do guarda-lamas.

45 Feche o capô.

**MUITO BEM!** 

**VER MAIS TUTORIAIS**

## AUTODOC – ALTA QUALIDADE E PEÇAS DE AUTOMÓVEIS A PREÇOS ACESSÍVEIS ONLINE

APLICATIVO MÓVEL AUTODOC: AGARRE ÓTIMAS OFERTAS E FAÇA COMPRAS CONVENIENTEMENTE



**AUTODOC**

GET IT ON  
**Google Play**

Download on the  
**App Store**

**Download**

**UMA ENORME SELEÇÃO DE PEÇAS DE REPOSIÇÃO PARA O SEU AUTOMÓVEL**

**DISCOS DE TRAVÃO: UMA AMPLA SELEÇÃO**

### **(i) DISCLAIMER (ISENÇÃO DE RESPONSABILIDADE):**

O documento contém apenas recomendações gerais que podem ser úteis para os Senhores quando procederem a trabalhos de reparação ou substituição. AUTODOC não se responsabiliza por qualquer perda, lesão, danificação de propriedade que ocorre durante o processo de reparação ou substituição devido a utilização incorreta ou interpretação errada da informação fornecida.

AUTODOC não se responsabiliza por qualquer possível erro ou falta de clareza contidos neste guia. A informação fornecida destina-se exclusivamente a fins de informação e não pode substituir as instruções de especialista.

AUTODOC não se responsabiliza pelo uso incorreto ou perigoso de equipamento, ferramentas e peças de automóvel. AUTODOC recomenda fortemente usar do máximo cuidado e observar as regras de segurança quando proceder a trabalhos de reparação ou substituição. Lembramos: o uso de peças de automóvel de qualidade inferior não garante o nível apropriado de segurança no trânsito.

© Copyright 2023 – Todos os conteúdos deste site, especialmente textos, fotografias e gráficos, estão sob a proteção do copyright. AUTODOC SE reserva todos os direitos, incluindo os direitos de reprodução, publicação, edição e tradução.