



Como mudar filtro de
combustível em **BMW Z3
Coupe (E36)** - guia de
substituição

TUTORIAL EM VÍDEO SEMELHANTE



Este vídeo mostra o procedimento de substituição de uma peça de automóvel semelhante noutro veículo

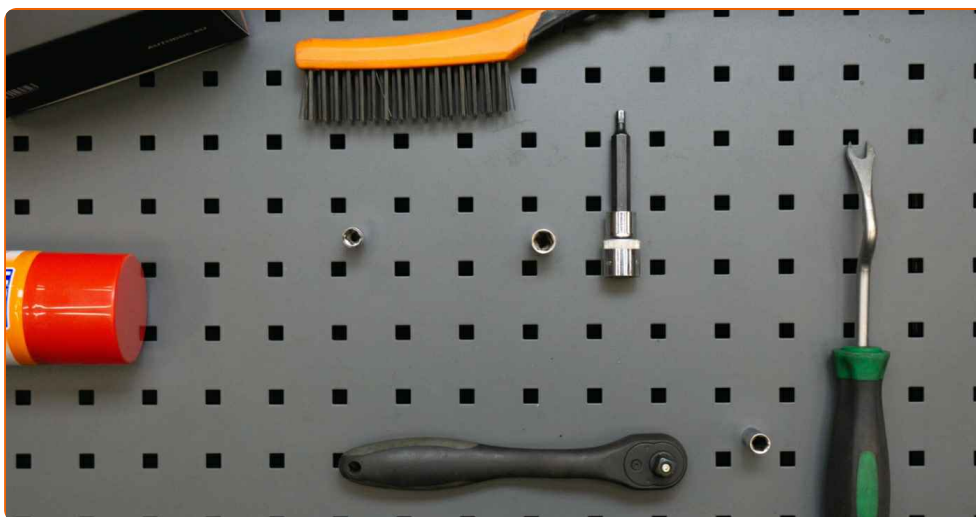
Importante!

Este procedimento de substituição pode ser usado para:
BMW Z3 Coupe (E36) 2.8 i, BMW Z3 Coupe (E36) M

Os passos podem variar ligeiramente dependendo do design do automóvel.

Este tutorial foi criado com base no procedimento de substituição de uma peça de automóvel semelhante em: BMW 5 Sedan (E39) 520i 2.0

**SUBSTITUIÇÃO: FILTRO DE COMBUSTÍVEL – BMW Z3
COUPE (E36). FERRAMENTAS DE QUE PODERÁ
NECESSITAR:**



- Escova de Arame
- Spray de limpeza multiusos
- Recipiente de líquidos
- Chave de caixa n.º 5.5
- Chave de caixa n.º 8
- Chave de caixa n.º 10
- ponta hexagonal n.º H5
- Chave de catraca
- Ferramenta de remoção do clipe
- Cobertura para guarda-lamas

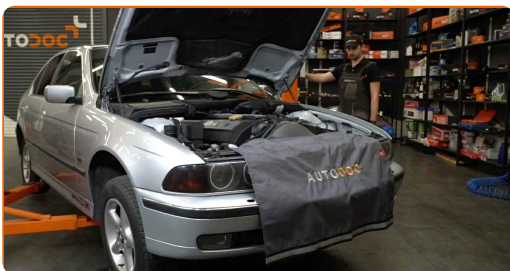
Comprar ferramentas

Substituição: filtro de combustível – BMW Z3 Coupe (E36). Conselho de especialistas da AUTODOC:

- Providenciar ventilação adequada no local de trabalho. Os vapores de combustível são venenosos.
- Por favor, tenha em atenção: todos os trabalhos no automóvel – BMW Z3 Coupe (E36) – devem ser efetuados com o motor desligado.

EFETUAR A SUBSTITUIÇÃO, NA SEGUINTE ORDEM:

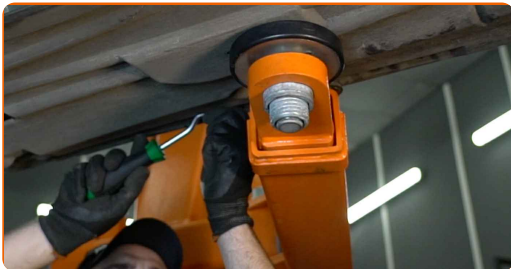
- 1 Abra a tampa do combustível.
- 2 Desaperte a tampa de enchimento de combustível.
- 3 Abra o capô.
- 4 Use uma cobertura de proteção para prevenir a danificação da pintura e das peças plásticas do automóvel.
- 5 Eleve o automóvel utilizando um macaco ou coloque-o sobre um poço de inspeção.



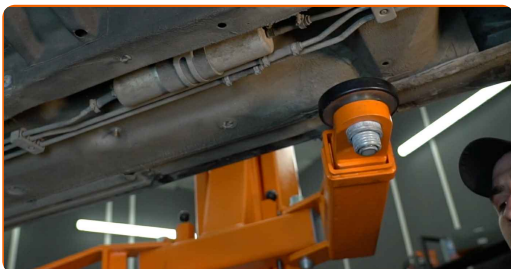
- 6 Desenrosque os fixadores do painel da cobertura inferior da carroçaria. Use uma chave soquete nº 10. Use uma chave soquete nº 8. Use uma chave de catraca.



7 Retire os cliques da parte inferior do painel de cobertura da carroçaria. Use uma ferramenta de remoção de clipe.



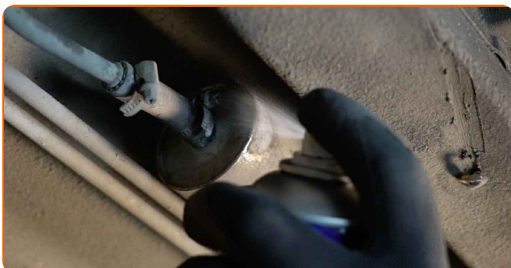
8 Retire a parte inferior do painel de cobertura da carroçaria.



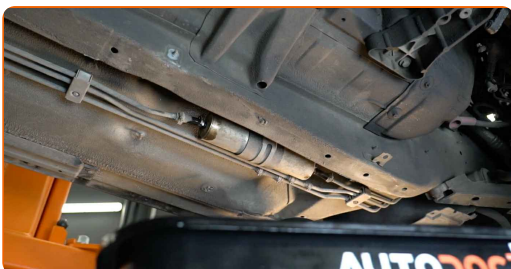
Substituição: filtro de combustível – BMW Z3 Coupe (E36). Conselho:

- Não aplique força excessiva ao retirar a peça. Caso contrário, pode danificá-la.

9 Limpe os fixadores das linhas de abastecimento de combustível. Utilize a escova de limpeza de nylon. Use o spray de limpeza universal.



10 Prepare um recipiente para os líquidos.



- 11** Desaparafuse o fixador que conecta a linha de combustível ao alojamento do filtro de combustível. Use uma chave soquete nº 5.5. Use uma chave de catraca.



- 12** Desconecte as tubagens de abastecimento de combustível do filtro de combustível.



- 13** Limpe o suporte de montagem do filtro de combustível. Use spray WD-40.



- 14** Solte o suporte do filtro de combustível. Use HEX n.º H5. Use uma chave de catraca.



- 15** Retirar o filtro de combustível.



16

Instale o novo filtro de combustível.



Substituição: filtro de combustível – BMW Z3 Coupe (E36). Conselho da AUTODOC:

- Lembre-se, é importante não se misturar a entrada e a saída do filtro. As setas no filtro indicam a direção do fluxo de combustível.
- Durante a instalação, tome cuidado para evitar que a poeira e a sujidade entrem no compartimento do filtro de combustível.
- BMW Z3 Coupe (E36) – É muito importante utilizar apenas filtros de elevada qualidade.

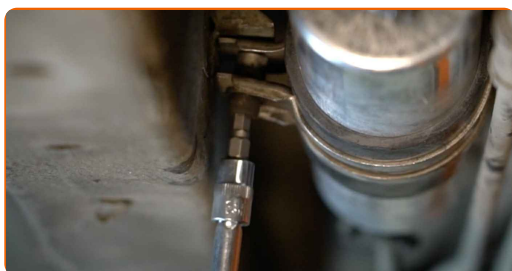
17

Ligue as tubagens de abastecimento de combustível ao filtro de combustível.



18

Aparafuse o suporte de montagem do filtro de combustível. Use HEX n.º H5. Use uma chave de catraca.



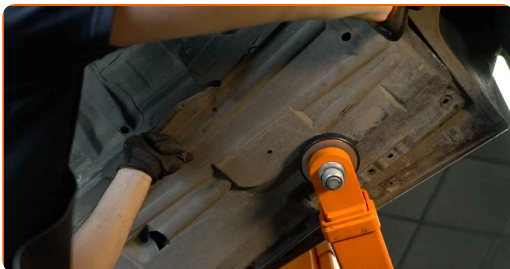
- 19 Aparafuse o elemento de fixação que liga a linha de combustível ao alojamento do filtro de combustível. Use uma chave soquete nº 5.5. Use uma chave de catraca.



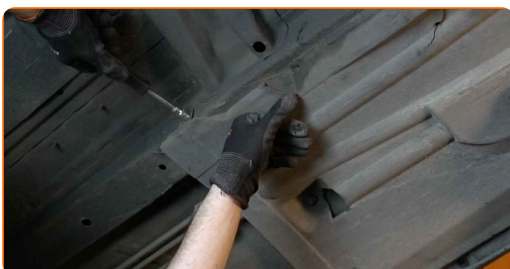
- 20 Retire o recipiente de fluido debaixo do filtro de combustível.



- 21 Volte a colocar a parte inferior do painel de cobertura da carroçaria.



- 22 Aparafuse os fixadores da parte inferior do painel de cobertura da carroçaria. Use uma chave soquete nº 8. Use uma chave soquete nº 10. Use uma chave de catraca.



23

Instale os cliques da parte inferior do painel de cobertura da carroçaria.



24

Abaixar o automóvel.



Substituição: filtro de combustível – BMW Z3 Coupe (E36). Os profissionais recomendam:

- Antes de começar, ligue e desligue a ignição várias vezes. Isso deve ser feito para ativar a bomba de combustível para bombear o combustível através do sistema de combustível.

25

Aperte a tampa do bocal de enchimento de combustível.

26

Feche a tampa do combustível.

27

Ligue o motor por alguns minutos. Isso é necessário para garantir que o componente funcione corretamente.

28

Desligue o motor.

29

Remova a proteção do guarda-lamas.

30

Feche o capô.

AUTODOC recomenda:

- Para proteger o meio ambiente da poluição, descarte os filtros usados em pontos de recolha especiais.

MUITO BEM! **VER MAIS TUTORIAIS**

AUTODOC – ALTA QUALIDADE E PEÇAS DE AUTOMÓVEIS A PREÇOS ACESSÍVEIS ONLINE

APLICATIVO MÓVEL AUTODOC: AGARRE ÓTIMAS OFERTAS E FAÇA COMPRAS CONVENIENTEMENTE



AUTODOC+

GET IT ON
 Google Play

Download on the
 App Store

Download

UMA ENORME SELEÇÃO DE PEÇAS DE REPOSIÇÃO PARA O SEU AUTOMÓVEL

FILTRO DE COMBUSTÍVEL: UMA AMPLA SELEÇÃO

(i) DISCLAIMER (ISENÇÃO DE RESPONSABILIDADE):

O documento contém apenas recomendações gerais que podem ser úteis para os Senhores quando procederem a trabalhos de reparação ou substituição. AUTODOC não se responsabiliza por qualquer perda, lesão, danificação de propriedade que ocorre durante o processo de reparação ou substituição devido a utilização incorreta ou interpretação errada da informação fornecida.

AUTODOC não se responsabiliza por qualquer possível erro ou falta de clareza contidos neste guia. A informação fornecida destina-se exclusivamente a fins de informação e não pode substituir as instruções de especialista.

AUTODOC não se responsabiliza pelo uso incorreto ou perigoso de equipamento, ferramentas e peças de automóvel. AUTODOC recomenda fortemente usar do máximo cuidado e observar as regras de segurança quando proceder a trabalhos de reparação ou substituição. Lembramos: o uso de peças de automóvel de qualidade inferior não garante o nível apropriado de segurança no trânsito.

© Copyright 2021 – Todos os conteúdos deste site, especialmente textos, fotografias e gráficos, estão sob a proteção do copyright. AUTODOC GmbH reserva todos os direitos, incluindo os direitos de reprodução, publicação, edição e tradução.